

КІЛЬЧАСТІ ЧЕРВИ

Визначальні ознаки будови, біологічні особливості, середовища існування, різноманітність, роль у природі та значення в житті людини.

ПОКРИВ ЧЕРВ'ЯКА

У дощового черв'яка, як і в усіх раніше вивчених червів, є шкірно-м'язовий мішок, утворений **епітелієм** та **м'язами** і покритий **кутикулою**.

Кільчаки мають дві групи м'язів: **кільцеві** і **поздовжні**.

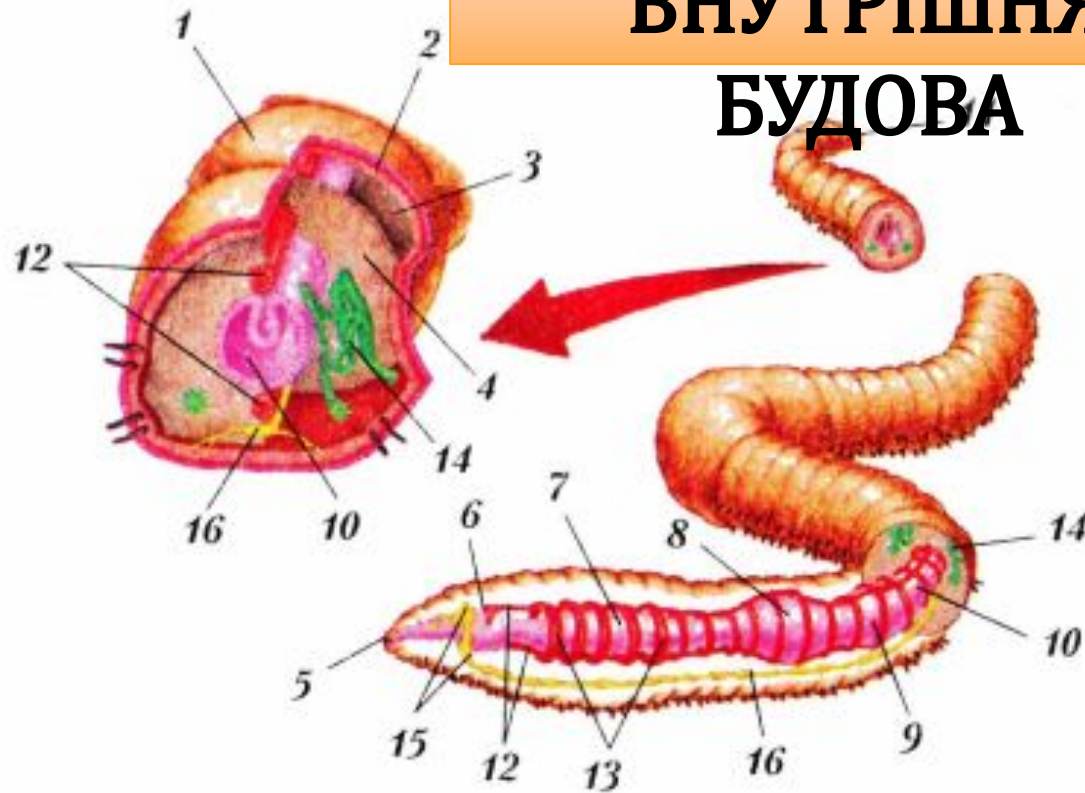


РУХ ЧЕРВ'ЯКА

Щоб проникнути в ґрунт, черв'як у передніх сегментах тіла скорочує кільцеві м'язи, а в сегментах, розташованих далі, — поздовжні м'язи. Передня частина тіла стає тоншою, збільшується в довжину і проникає в ґрунт. Наступна ділянка тіла в цей час коротшає і потовщується, упираючись у стінки ходу.



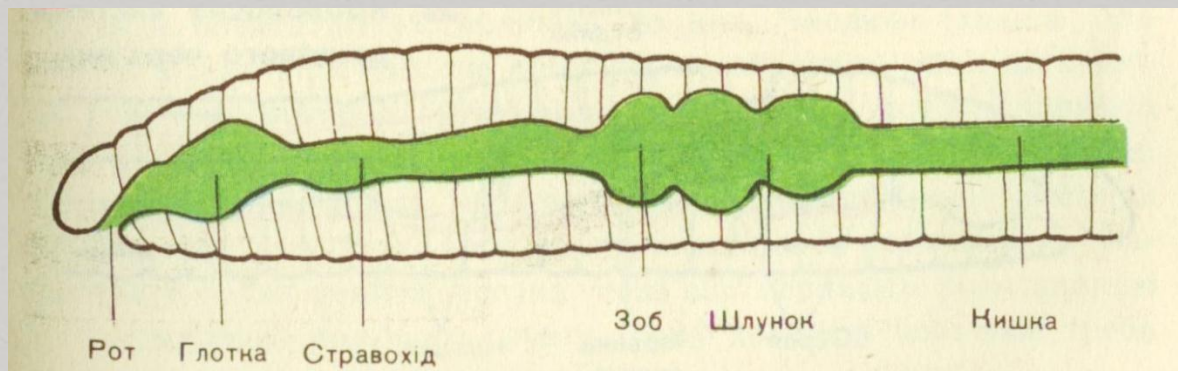
ВНУТРІШНЯ БУДОВА



. Внутрішня будова кільчастого черв'яка: 1 – кутикула; 2 – шкірно-м'язовий мшок; 3 – вторинна порожнина; 4 – перегородка; 5 – рот; 6 – глотка; 7 – стравохід; 8 – воло; 9 – шлунок; 10 – кишечник; 11 – анальний отвір; 12 – черевна і спинна кровоносні судини; 13 – «серця»; 14 – трубочки видільної системи; 15 – надглотковий і підглотковий нервові вузли; 16 – черевний нервовий ланцюжок

ТРАВНА СИСТЕМА

Травна система дощового черв'яка наскрізна. Їжа через рот потрапляє до глотки, а звідти — до **стравоходу**. Стравохід, розширюючись, утворює **воло**, де їжа може накопичуватися. У **шлунку** їжа частково перетравлюється. Остаточне перетравлення їжі відбувається в задньому відділі кишечника. Неперетравлені рештки виводяться через анальний отвір.

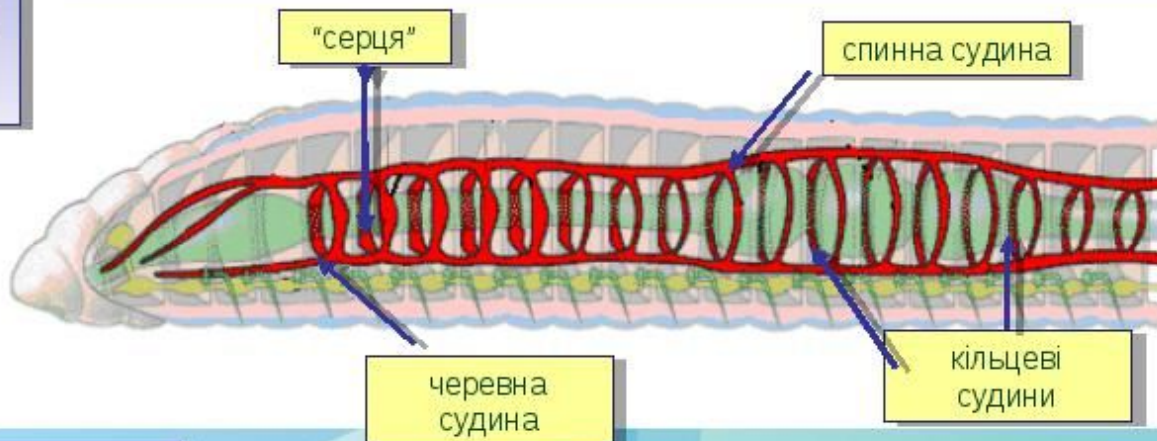


Кільчаки мають замкнену кровоносну систему.

ТРАНСПОРТ РЕЧОВИН

кровоносну систему, за якої кров рухається лише по судинах і не потрапляє до порожнини тіла, називають **замкненою**

кровообіг - циркуляція крові - рідкої тканини внутрішнього середовища



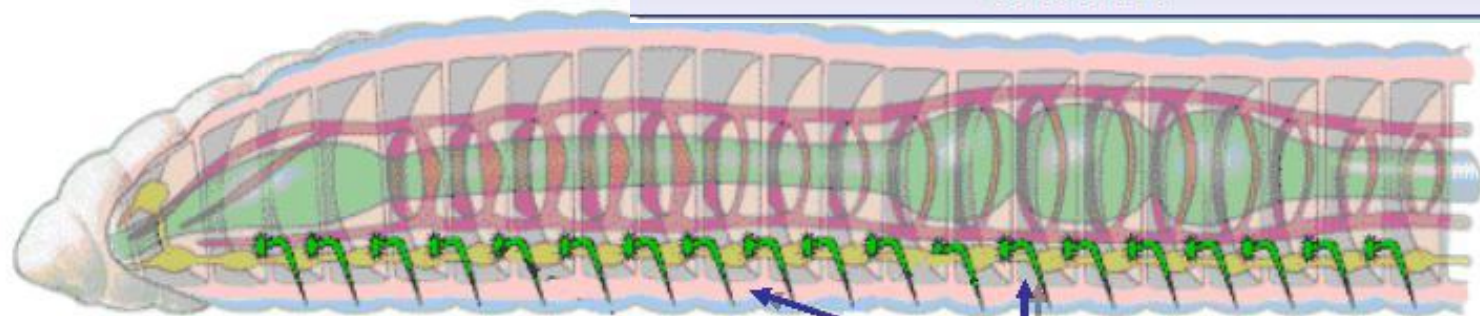
кров кільчастих червів може бути безбарвною або забарвленою у червоний чи зелений кольори, що спричиняють дихальні пігменти

завдяки кровообігу забезпечується ефективніше постачання тканин і клітин поживними речовинами та киснем

ВИДІЛЬНА СИСТЕМА

У кожному сегменті тіла черва є дві трубочки. Один кінець такої трубочки розширений, другий відкривається назовні. Через ці трубочки відходи виводяться з організму черва.

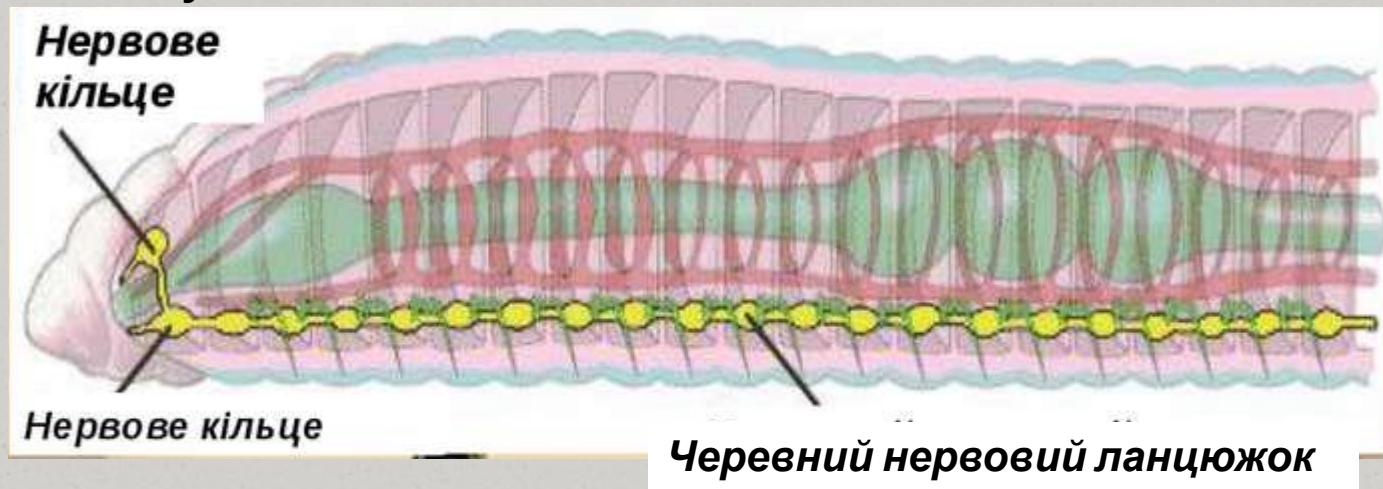
видільна система має вигляд довгих звивистих трубок - **метанефридій**, розташованих попарно в кожному сегменті.



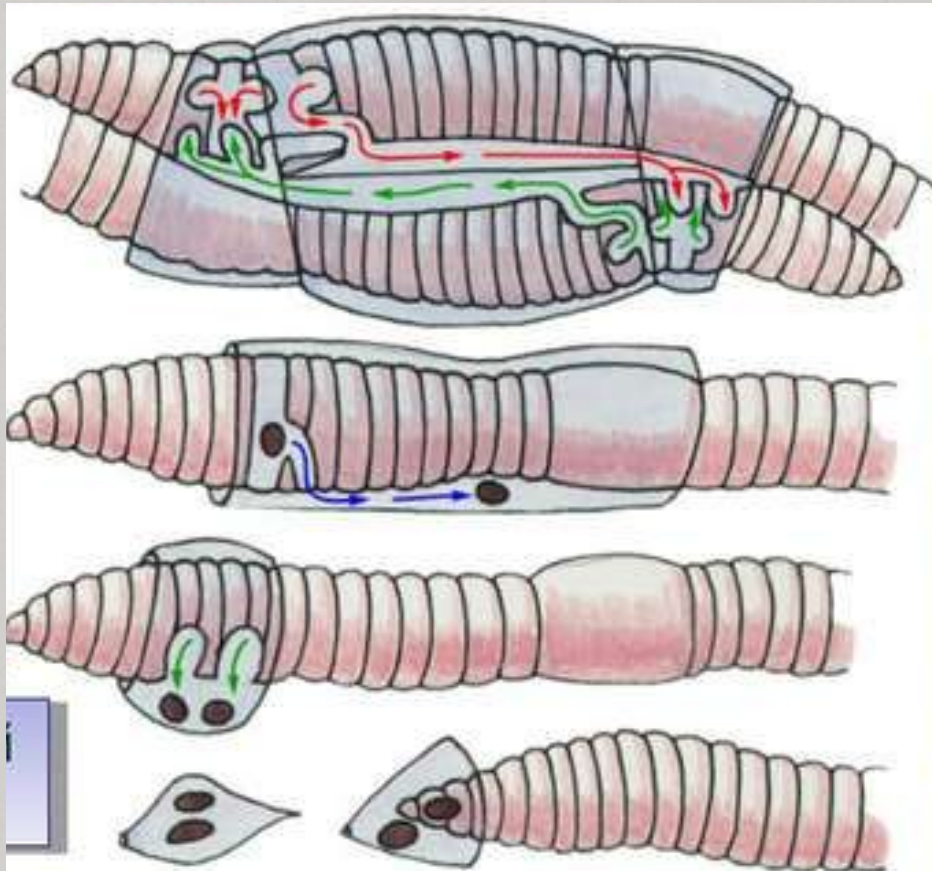
метанефридії

НЕРВОВА СИСТЕМА

Нервова система дощового черв'яка складається з надглоткового і підглоткового нервових кілець та черевного нервового ланцюжка, який утворює нервові вузли в кожному сегменті.



РОЗМНОЖЕННЯ



1 – копуляція гермафродитних особин – взаємообмін сперматозоїдами

2 – відкладання яєць у поясок

3 – запліднення яєць у пояску сперматозоїдами із сім'яприймника; кокон рухається до голови черв'яка

4 – відкладання кокону

ЗНАЧЕННЯ У ПРИРОДІ

Якщо ви знайдете пухкий, багатий на перегній ґрунт, знайте, що до його створення причетна безліч дощових черв'яків. Проробляючи ходи, вони сприяють надходженню в ґрунт кисню й води. Виділяючи слиз, черв'яки склеюють найдрібніші частинки землі, що перешкоджає її розпиленню. Переробляючи рослинні залишки, вони збагачують ґрунт перегноем.

