

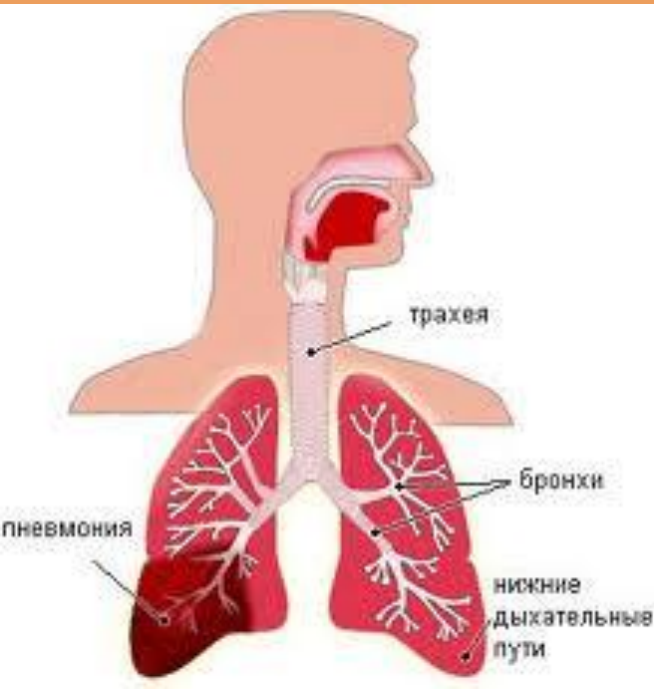
# Заболевания органов дыхания

- **ОСТРАЯ ПНЕВМОНИЯ**

Подготовил работу:  
Антон Чалиенко Андреевич

**Острая пневмония** - острое воспалительное заболевание легких инфекционной природы с преимущественным и обязательным поражением респираторных отделов (альвеол и терминальных бронхиол).

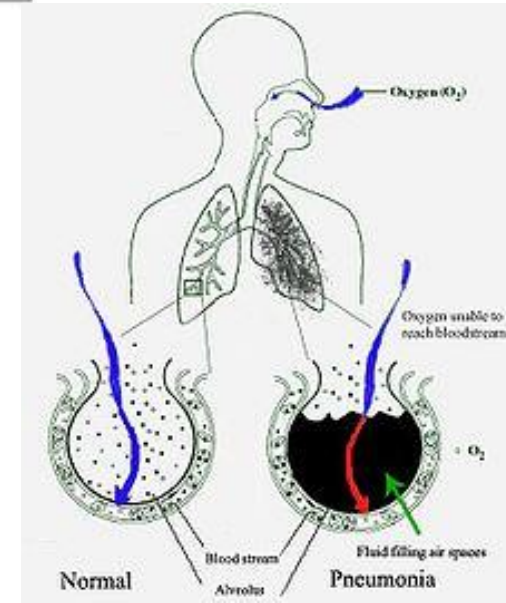
Заболеваемость острой пневмонией остается высокой: в группе неспецифических заболеваний легких на ее долю приходится 29,3% случаев, а в структуре общей заболеваемости она составляет в среднем 0,33%



Острая пневмония нередко бывает самостоятельным заболеванием - первичная пневмония, но еще чаще как осложнение других патологических процессов (заболевания сердечнососудистой системы, опухоли, инфекционные болезни, травмы, бронхолегочные болезни, хронический бронхит, бронхиальная астма и др.) - вторичная пневмония.

# Классификация

## Классификация пневмоний



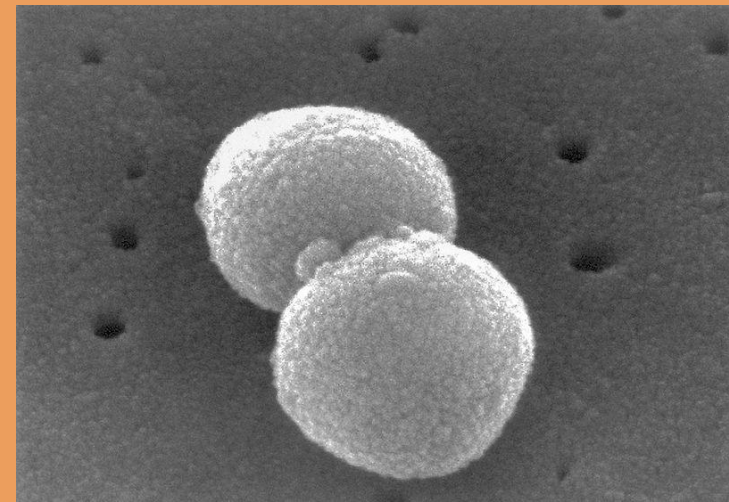
# Причины и условия возникновения болезни

К настоящему времени известно большое число возбудителей пневмонии: бактерии, вирусы, риккетсии, грибы, микоплазма, легионелла, хламидии, простейшие.

Клиническая симптоматика болезни, характер морфологических изменений в легких, особенности течения заболевания, его осложнения во многом определяются именно свойствами возбудителя.

Основными возбудителями острой пневмонии являются пневмококки различных типов (80-90% острых пневмоний); другие наиболее частые бактериальные агенты: стафилококки (0,4-5%), клебсиелла пневмонии (1-2%), гемофильная палочка (Афанасьева-Пфейфера), стрептококки (1%).

Развитию пневмонии чаще всего способствуют вирусы гриппа А и В, вирусы парагриппа, риновирусы, аденовирусы.



# Стадии болезни

- Развитие пневмонии находится в прямой зависимости от состояния макроорганизма (в первую очередь его иммунологической реактивности) и агрессивных свойств микробного возбудителя. С этих позиций крупозная пневмония рассматривается как результат гиперергической реакции, а очаговые пневмонии - как проявление нормо- или гипоергических реакций макроорганизма на инфекционный агент. Есть и другая точка зрения - крупозная пневмония вызывается более патогенными штаммами пневмококков.
- Микроорганизмы могут попадать в легкие различными путями бронхогенным, гематогенным и лимфогенным. Гематогенное поступление имеет место при сепсисе и общеинфекционных заболеваниях, а лимфогенное - при ранениях грудной клетки. Но основной путь поступления инфекции - бронхогенный (ингаляционный и аспирационный).



Не болейте...

Спасибо за внимание!