

СОСТАВЛЯЮЩИЕ ИНДИВИДУАЛЬНОГО О ИМИДЖА

Подготовила: Аринич Дарья,
студентка 2 курс,
351 группы

- ▣ Образ создается и раскрывается на основе любых внешних характеристиках человека. Это могут быть впечатления о телосложении, позе, мимике, жестике, одежде, манере межличностного взаимодействия, о том, что и как говорит человек. Образ также раскрывается в привычках, пристрастиях человека и теми событиями, которые происходят с ним.



- В процессе восприятия субъект вычленяет отдельные знаки, интерпретирует и обобщает их. Если знаки складываются в единый непротиворечивый образ, то у воспринимающего субъекта создается доверительное отношение к носителю имиджа.



Однако, в определенных ситуациях, проявляется эффект плавающей доминантности. Эффект состоит в следующем: если один знак имиджа противоречит остальным, то он может стать доминирующим, то есть ключевым при интерпретации образа.

классификации знаков, составляющих индивидуального имиджа

Речь



Паралингвистика (от греч. *παρα* – «около» и «лингвистика» от лат. *lingua* — язык)



Просодика (от греч. *prosōdia* — «припев», «ударение»)

Габитус (от лат. *habitus* — «внешность»)



Костюм (в широком смысле слова)

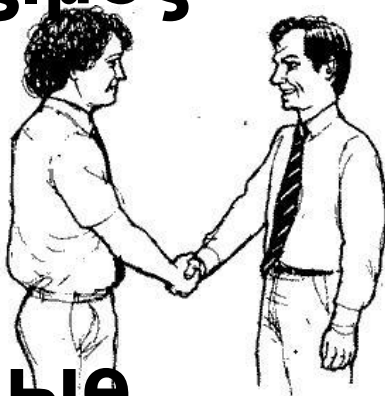
Кинесика (от греч. *kinetikos* — «двигательный»)



Такесика
(от греч. «прикоснуться»)



Проксемика
(от греч. πρόξimos — «близкий»)



Ольфакторные
(от лат. **olfactorius** -
«обонятельный») **знак**

www.training-center.bg

и



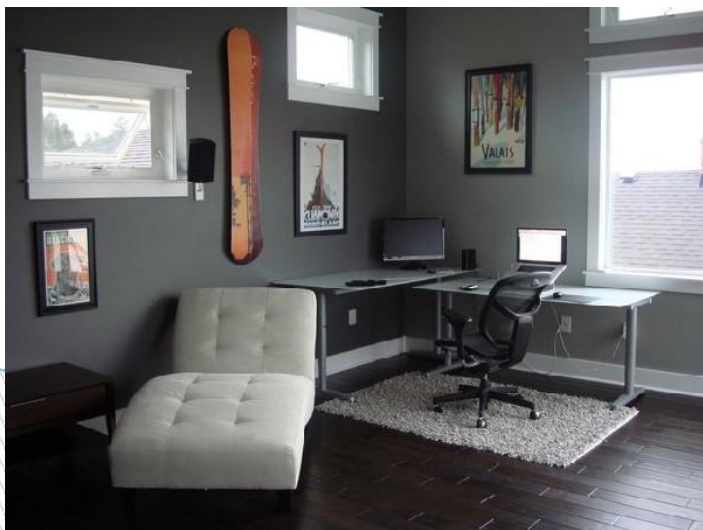
Почерк.

Вот образец моего почерка, который я обычно пишу тебе, делаю заметки и т.д. Он сильно отличается от моего "чернового" почерка (последний — без выкраски и трудно читаемый).

Дмитрий Антон



Личные вещи носителя имиджа.



Личное или рабочее пространство.

Хобби (увлечения).



Репутация

▪

Поведение или поступки.





Творчество.

**Люди, окружающие
носителя имиджа.**



**Сайт или личная
страница в Интернете.**

**СПАСИБО ЗА
ВНИМАНИЕ!**

