

Компоненты SAP NetWeaver

- Методология компании SAP основана на оценке, понимании и определении окончательных целей компании и создании маршрутной карты (плана) достижения этих целей. Прежде всего нужно ответить на вопрос: "Какие элементы существующей ИТ-архитектуры стратегически релевантны при внедрении SAP NetWeaver?".
- Для этого нужно классифицировать все существующие системы и понять, какие системы являются бизнес-приложениями, а какие - интеграционными. Затем необходимо оценить каждую систему с точки зрения ее применимости в стратегической архитектуре. Имеющиеся приложения можно модернизировать или заменить новыми (например, ради сокращения TCO), но по сути методология ESA этого не требует. Существующее промежуточное ПО может быть заменено (во многом с целью сокращения TCO) в результате внедрения NetWeaver, но этот процесс следует оценивать на основе следующих критериев:
 - затраты на приобретение лицензий;
 - возможность повторного использования существующих сервисов;
 - возможность упростить процесс интеграции SAP NetWeaver с промежуточным ПО и системами, которые интегрированы в промежуточном ПО (может быть, некоторые специфические адаптеры пока не доступны в XI);
 - предполагаемый срок службы систем, связанных с этим промежуточным ПО.
- Таким образом, здесь действительно требуется индивидуальный подход, основанный на специфических факторах и вопросах, которые возникают при применении промежуточного ПО.

- Вряд ли при внедрении NetWeaver следует заменять существующие хранилища данных. Важное требование к используемым хранилищам данных состоит в том, чтобы данные имели стандартный вид, облегчающий использование OLAP-инструментов. Более старые продукты не всегда соответствуют этим стандартам, поэтому их следует заменить на SAP BW из NetWeaver. Стандартный подход - использование существующих хранилищ данных путем размещения их отчетов/запросов на порталах NetWeaver или для того, чтобы "питать" данными из этих хранилищ стратегические инфокубы SAP BW. То же самое относится и к инструментам управления знаниями.
- Результатом оценки будет понимание того, какие части существующей (или внедряемой) архитектуры останутся в среде NetWeaver, т. е. могут сочетаться с методологией ESA.
- Важно определить те части стратегической целевой среды ESA, которые принесут больше прибыли. Для этого нужно четко понимать бизнес-цели и задачи компании. При определении приоритетов следует учитывать следующее:
 - каковы первоочередные бизнес-цели;
 - какие существуют в компании инициативы, связанные с совершенствованием взаимодействия с клиентами/поставщиками/рынком, и важность каждой из них;
 - какая информация сейчас наиболее важна для компании;
 - где слабые звенья в существующей ИТ-архитектуре;
 - какие проекты запланированы в компании и как они вписываются в новую архитектуру.
- Может показаться, что все это актуально только для крупных компаний, но в действительности это требуется и средним, и даже небольшим организациям

- Все компоненты платформы SAP NetWeaver и все решения mySAP Business Suite строятся на основе сервера веб-приложений SAP (SAP Web Application Server, SAP WAS). Этот сервер обеспечивает масштабируемость и платформонезависимость решений SAP, поддерживает технологии ABAP, J2EE и веб-сервисы и является развитием сервера приложений SAP (SAP Basis).
- Интеграцию бизнес-процессов обеспечивает инфраструктура обмена (SAP Exchange Infrastructure, SAP XI). Она включает в себя:
 - брокер интеграции, обеспечивающий обмен сообщениями между системами,
 - и машину управления бизнес-процессами (Business Process Engine), обеспечивающую выполнение логики межсистемных бизнес-процессов.
- Интеграцию информации обеспечивают следующие компоненты платформы:
 - хранилище бизнес-информации (SAP Business Warehouse, SAP BW),
 - управление знаниями (SAP Knowledge Management, SAP KM) и
 - управление основными данными (SAP Master Data Management, SAP MDM).
- Интеграцию на уровне пользователей обеспечивают компоненты:
 - корпоративный портал (SAP Enterprise Portal, SAP EP),
 - сотрудничество (Collaboration) и
 - мобильная инфраструктура для доступа с мобильных устройств (SAP Mobile Infrastructure, SAP MI)

Композиция и контроль бизнес процессов – SAP Netweaver BPM

- Решение SAP Netweaver BPM – новый шаг в развитии систем автоматизации бизнес процессов. Если говорить про SAP ERP, то она представляет собой набор лучших практик от крупных мировых компаний, объединенных в едином решении. Эти практики позволяют автоматизировать бизнес процессы компаний в жестко заданных рамках. Но что же делать, если компания старается выделиться, выстроить свои бизнес процессы так, как она считает нужным и при этом получить инструмент для автоматизации таких процессов? В таком случае на помощь приходит SAP Netweaver BPM.

Пользователи



Бизнес-процессы



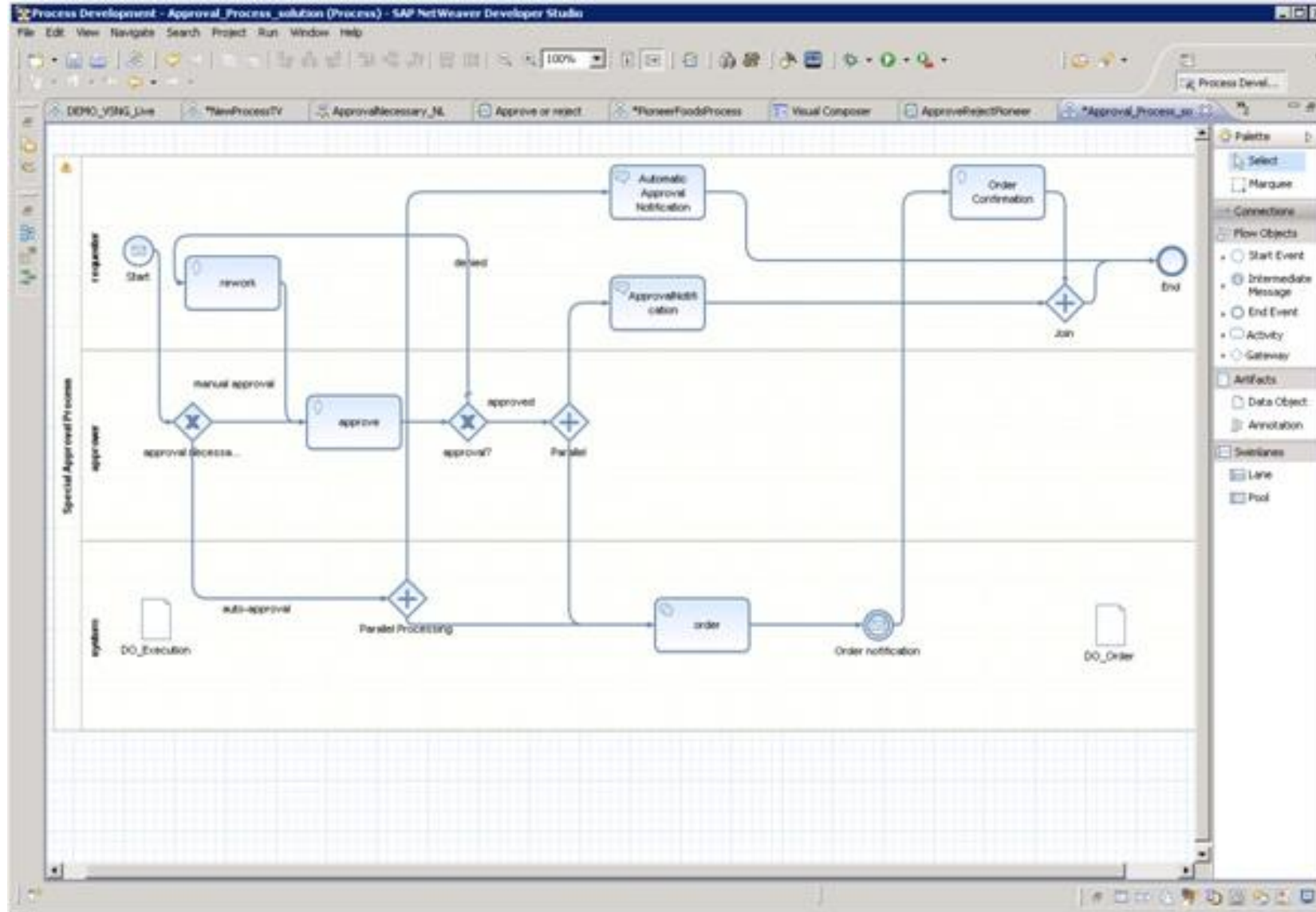
Техническая инфраструктура



Бизнес-партнеры

Клиенты

- Обладая таким инструментом, компания может выстраивать любые бизнес процессы и затем автоматизировать их, не думая о том, что эти процессы не впишутся в стандартную реализацию ERP системы.



- Решение базируется на нотации моделирования бизнес процессов (BPMN), которая является открытым стандартом и позволяет взаимодействовать разработчикам и бизнес пользователям в единой среде. Когда бизнес пользователь строит модель процесса в среде моделирования, одновременно создается исполняемое приложение, то есть графическая модель – это уже готовый

The screenshot shows a software interface titled "BankDetailsView". On the left is a sidebar with a search bar containing "<Type Filter Test>" and a list of components: History, Label, Caption, Button, TransparentContainer, HorizontalGutter, InputField, Action, Button, ButtonChoice, LinkChoice, LinkToAction, LinkToURL, MessageBasedTrigger, and TimedTrigger. The main area contains two sections of form fields:

Персональные данные сотрудника

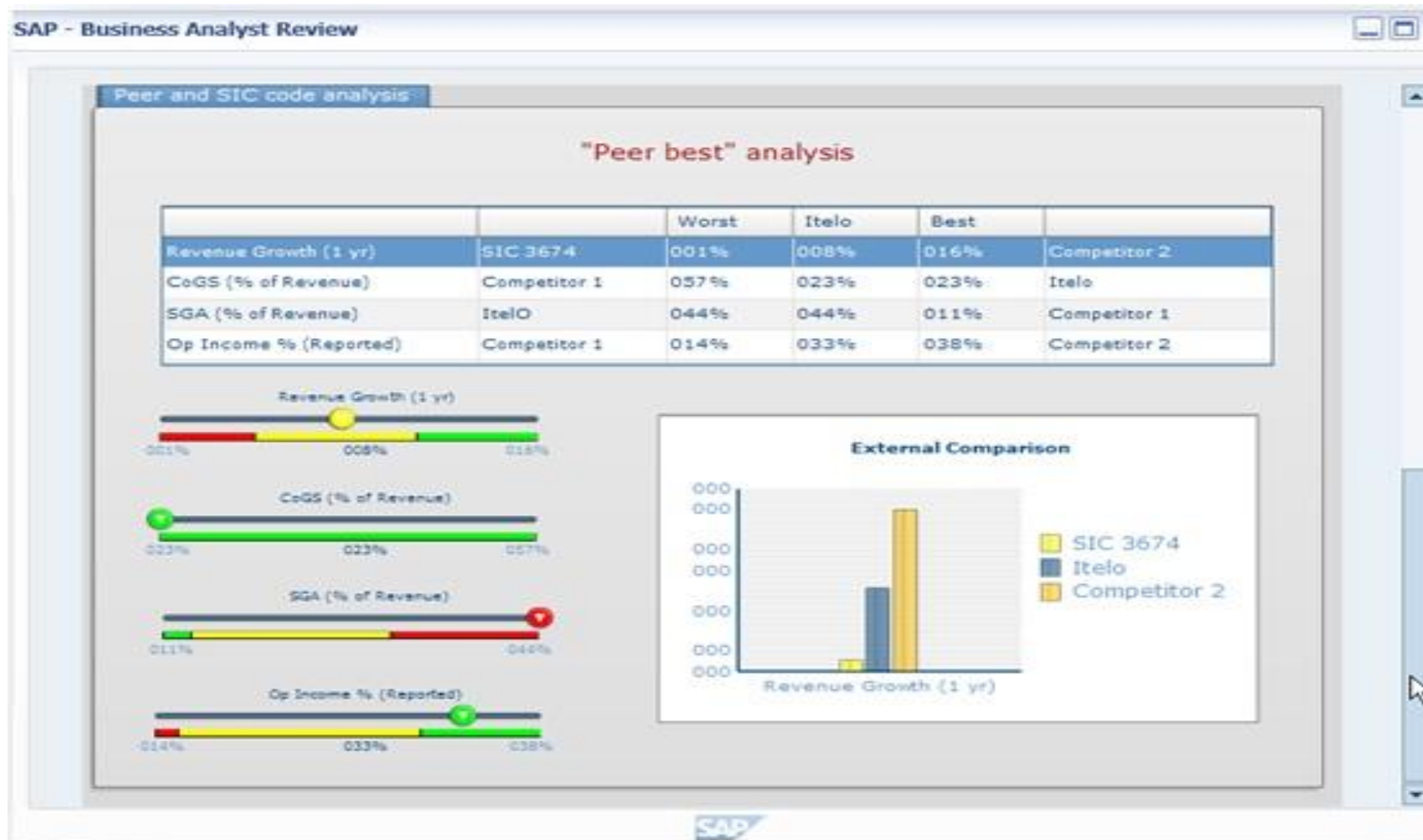
Фамилия:	@LastName	Штатная должность:	@WorkPosition
Имя:	@FirstName	Орг. единица:	@OrgUnit
Отчество:	@SecondName	Линейный руководитель:	@ChiefName

Данные для перечисления заработной платы

Банковские реквизиты		Адрес банка	
Наименование банка:	@BankName	Регион:	@Region
Корреспондентский счет:	@CorrespAccount	Округ:	@Okrug
Наименование ОПЕРУ:	@OPERUName	Город:	@City
ИНН:	@IndividualTaxNum	Село/Деревня/Поселок:	@District
БИК:	@BIC	Улица:	@Street
Счет сотрудника:	@PersonalAccount	Дом:	@House
		Корпус:	@Building
		Индекс:	@Index

At the bottom left of the form area, there is a yellow button labeled "Далее >".

- В процесс могут быть включены как пользовательские шаги, так и автоматические, которые исполняются в каких-либо информационных бизнес системах. Пользовательские шаги представляют собой



- Самой главной ключевой особенностью SAP Netweaver BPM является возможность контролировать исполняющиеся бизнес процессы. Для этой цели в продукт встроены средства сбора информации о процессе, его исполнении, а так же данных, которые обрабатываются в процессе.

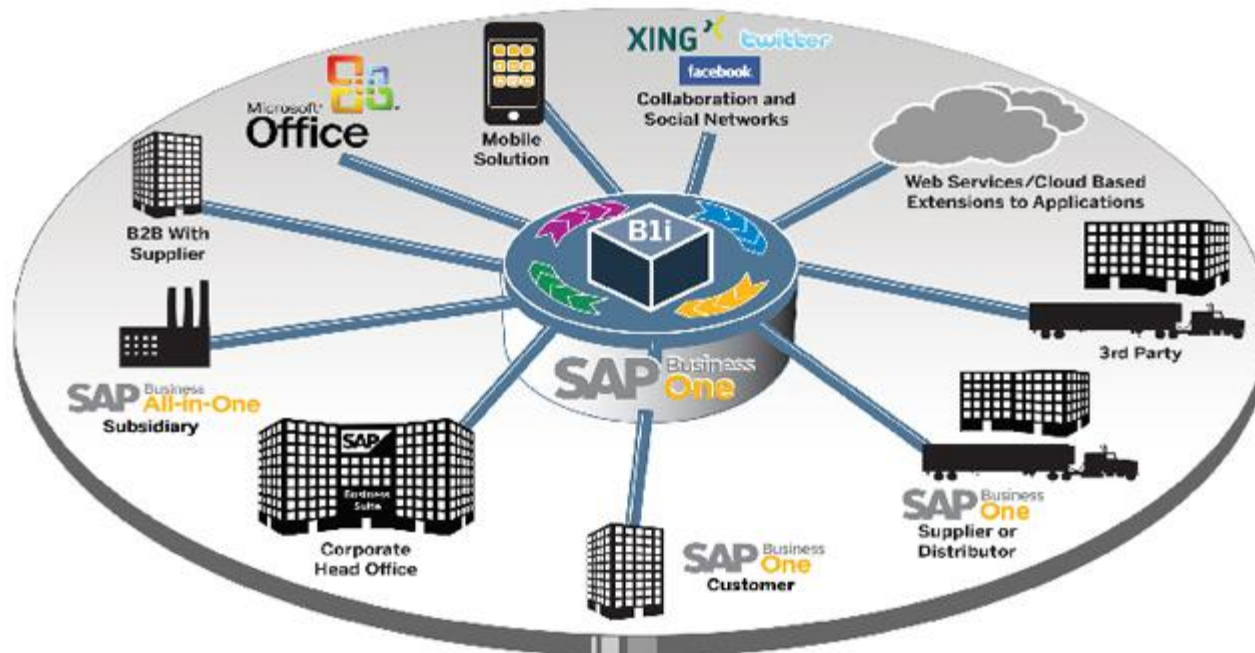
- **Преимущества ESA/SOA для заказчика**
- Подход SOA дает возможность вновь использовать существующую функциональность, существующие данные и системы и создает достаточно гибкую среду для поддержки быстро развивающихся и изменяющихся компаний. Здесь нужно выделить два важных момента:
 - потребность в сокращении затрат за счет более тесных взаимосвязей с партнерами (клиентами и поставщиками), т. е. обеспечение взаимодействия;
 - реализация ИТ-стратегии, при которой каждый последующий проект должен встраиваться в инфраструктуру и повторно использовать элементы функциональности из прошлых проектов.
- Осуществить все это и позволяет ESA как методология и SAP NetWeaver как инструмент.

- Раньше разработчики приложений стремились к унификации информации, процессов и пользовательских интерфейсов, что привело нас к "пакетированным" приложениям и таким последствиям, как потеря специфической



соответствовать тому, как работает компания.

- С внедрением SAP NetWeaver можно использовать функциональность старых приложений и увеличить их действительную стоимость, поместив над ними единый, однородный интеграционный слой, который понимает "чужие" приложения, может использовать их основные функции и соединять разрозненные данные в единые и однородные информационные каналы в компании.
- Методология и технология реализации



ЮВНОМ
М ЛИ МЫ
ЛЯ ИЛИ
И. При
нения,
опросов,
а
тветы на
ния ИТ-