

# Akademia Górniczo-Hutnicza – Wydział Zarządzania

**ACCESS BAZY DANYCH  
FORMULARZE**



**GABRIELA WALCZYK  
ROK I, SEMESTR II, GRUPA 6  
INFORMATYKA W ZARZĄDZANIU  
GRUPA LABORATORYJNA 11**

**PROF. DR HAB. INŻ.  
OLEKSANDR PETROV  
KRAKÓW, 2013**

Teoria

Zadanie

1

Zadanie

2

Zadanie

3

Praca  
domowa

Literatura

# Teoria



- **Formularze w MS Access tworzą wraz z raportami interfejs użytkownika bazy. To za ich pośrednictwem użytkownik powinien przeglądać i modyfikować przechowywane w tabelach dane.**
- Z poziomu formularza może on wykonywać takie czynności jak uruchamianie raportów, czy np.

wykonywanie kopii bazy danych.

Formularze dzielą się na:

- związane, czyli takie, które zawierają pola, w których wyświetlane są dane z dowolnego źródła,
- niezwiązane, czyli nie prezentujące żadnych danych, a dające jedynie dostęp do pewnych operacji.

Aplikacja tworzona w MS Access powinna być tak zaprojektowana, by użytkownicy nie mieli możliwości bezpośredniego modyfikowania danych w tabelach. Wszystkie operacje powinny być przeprowadzone w zaplanowany przez projektanta sposób – przy pomocy formularzy.

# Ćwiczenie 1 – podstawy tworzenia formularzy



- **Cel: Stworzyć formularz oparty na tabeli *ksiazka*, pozwalający na przeglądanie rekordów.**
- 1. Uruchamiam kreator formularzy i w pierwszym kroku wybieram wszystkie pola tabeli KSIĄZKA, na której chcę oprzeć formularz (Zakładka *Tworzenie* > *Więcej formularzy* > *Kreator formularzy*).

Kreator formularzy

Jakie pola mają być umieszczone w formularzu?

Możesz wybrać spośród kilku tabel lub kwerend.

Tabele/kwerendy

Tabela:

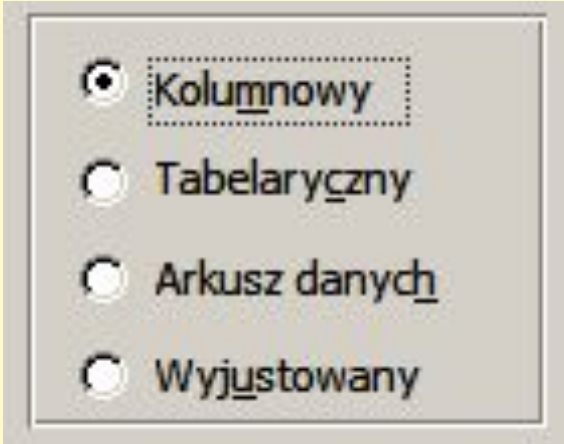
Dostępne pola:

Zaznaczone pola:

> Tytuł  
>> Autor\_Nazwisko  
< Autor\_Imie  
<< Gatunek  
Rok\_wydania  
Wydawnictwo  
Miejsce\_wydania

Anuluj < Wstecz Dalej > Zakończ

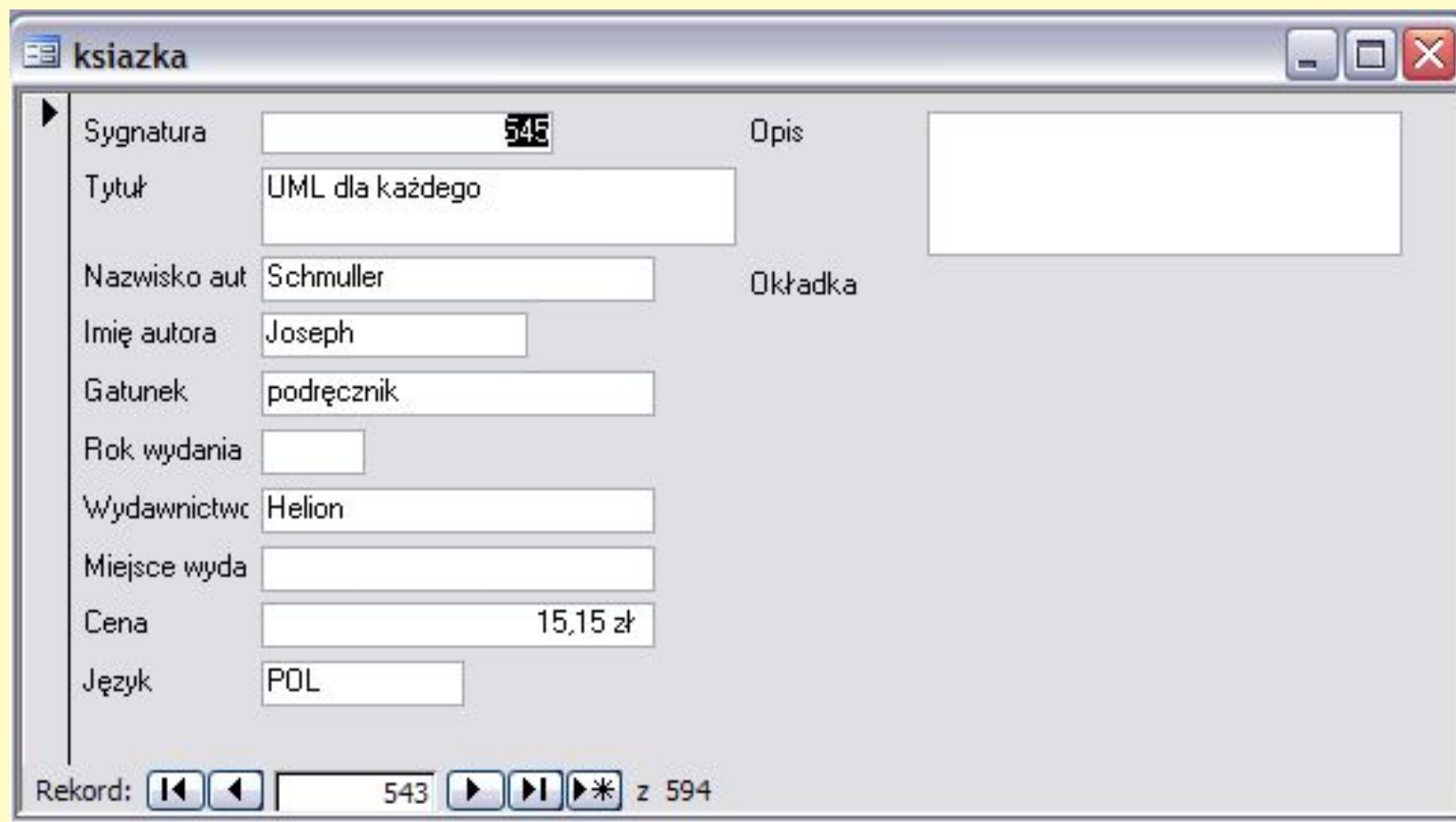
W następnych krokach wybieram typ formularza *Kolumnowy* oraz styl (*dowolny według gustu*).



A screenshot of a dialog box with a light gray background and a thin border. It contains four radio button options stacked vertically. The first option, 'Kolumnowy', is selected, indicated by a black dot in the center of the radio button and a dotted rectangular border around the text. The other three options, 'Tabelaryczny', 'Arkusz danych', and 'Wyjustowany', have empty radio buttons. The text is in a standard sans-serif font.

- Kolumnowy
- Tabelaryczny
- Arkusz danych
- Wyjustowany

- Zatwierdzam wszystkie ustawienia i zapisuję formularz pod nazwą *ksiązka*.



The screenshot shows a web form for adding a book record. The form is titled "ksiązka" and contains the following fields:

Sygnatura	<input type="text" value="543"/>	Opis	<input type="text"/>
Tytuł	<input type="text" value="UML dla każdego"/>	Okładka	<input type="text"/>
Nazwisko aut	<input type="text" value="Schmuller"/>		
Imię autora	<input type="text" value="Joseph"/>		
Gatunek	<input type="text" value="podręcznik"/>		
Rok wydania	<input type="text"/>		
Wydawnictwo	<input type="text" value="Helion"/>		
Miejsce wyda	<input type="text"/>		
Cena	<input type="text" value="15,15 zł"/>		
Język	<input type="text" value="POL"/>		

At the bottom of the form, there is a record navigation bar: "Rekord: [Previous] [Current] 543 [Next] [End] z 594".

- Modyfikuję poszczególne elementy formularza według następujących wytycznych:
- zmieniam kolor tła formularza na dowolny, ale zachowujący czytelność tekstu,
- wyłączam pokazywanie pola *Język*
- wyłączam możliwość minimalizacji okna,
- zmieniam styl i grubość obramowania każdego pola danych

Sygnatura	Sygnatura	Okładka
Tytuł	Tytuł	
Nazwisko	Autor_Nazwisko	
Imię autora	Autor_Imie	
Gatunek	Gatunek	
Rok wydania	Rok_wydania	
Wydawnictwo	Wydawnictwo	
Miejsce wydania	Miejsce_wydania	
Cena	Cena	

Kolor tła	#FFFFFF
Styl obramowania	Krótka kreska
Szerokość obramowania	5 pkt
Kolor obramowania	#A5644E
Efekt specjalny	Płaski

Format	Dane	Zdarzenie	Inne	Ws
Tytuł			Język	
Widoczny			Nie	
Szerokość			1,608cm	
Wysokość			0,582cm	

Stwarzam drugi formularz oparty na ten samej tabeli – określam tym razem jego typ jako *Tabelaryczny*.



ksiazka2				
Sygnatura	Tytuł	Nazwisko autora	Imię autora	Gatunek
Szczegóły				
Sygnatura	Tytuł	Autor_Nazwisko	Autor_Imie	Gatunek







Stwarzam formularz przy użyciu kreatora formularzy oparty na wszystkich polach stworzonej w poprzednim punkcie kwerendy; w oknie wybieram wyświetlanie danych *przez czytelnik* oraz zaznaczam opcję *Formularz z podformularzem*.

Kreator formularzy

W jaki sposób dane mają być wyświetlane?

przez książka  
przez wypożyczenia  
przez czytelnik

Czytelnik\_Nazwisko, Czytelnik\_Imie, Adres

Tytuł, Autor\_Nazwisko, Autor\_Imie,  
Data\_wypożyczenia, Data\_oddania

Formularz z podformularzem(ami)  Połączone formularze

Anuluj < Wstecz Dalej > Zakończ

- Ustawiam w kolejnym kroku format podformularza: *Tabelaryczny*

## Czytelnik i jego wypożyczenia

Nazwisko

Imię

Adres

wypożyczenia

Tytuł	Nazwisko autora	Imię autora	Data_wypożyczenia	Data_oddania
Matematyka dla inżynierów	Trajdos-Wróbel	Tadeusz	2007-03-30	2007-05-11
Na lądzie, morzu i w powietrzu	Wojciechowski	Janusz	2007-09-01	2007-10-07
Cet czy licho	Kraszewski	Józef Ignacy	2007-05-09	2007-07-01
Listy do Nikodema	Dobraczynski	Jan	2007-09-08	2007-09-28
Rachunkowość przedsiębiorstw	Waśniewski	Tadeusz	2007-05-13	2007-06-15
Szaman Morski	Borchardt	Karol Olgierd	2007-04-18	2007-05-14
Rzym	Szałas	Roman	2007-02-14	2007-04-13

Rekord: 1 z 31    Bez filtru    Wyszukaj

# Ćwiczenie 3 – formularz sterujący



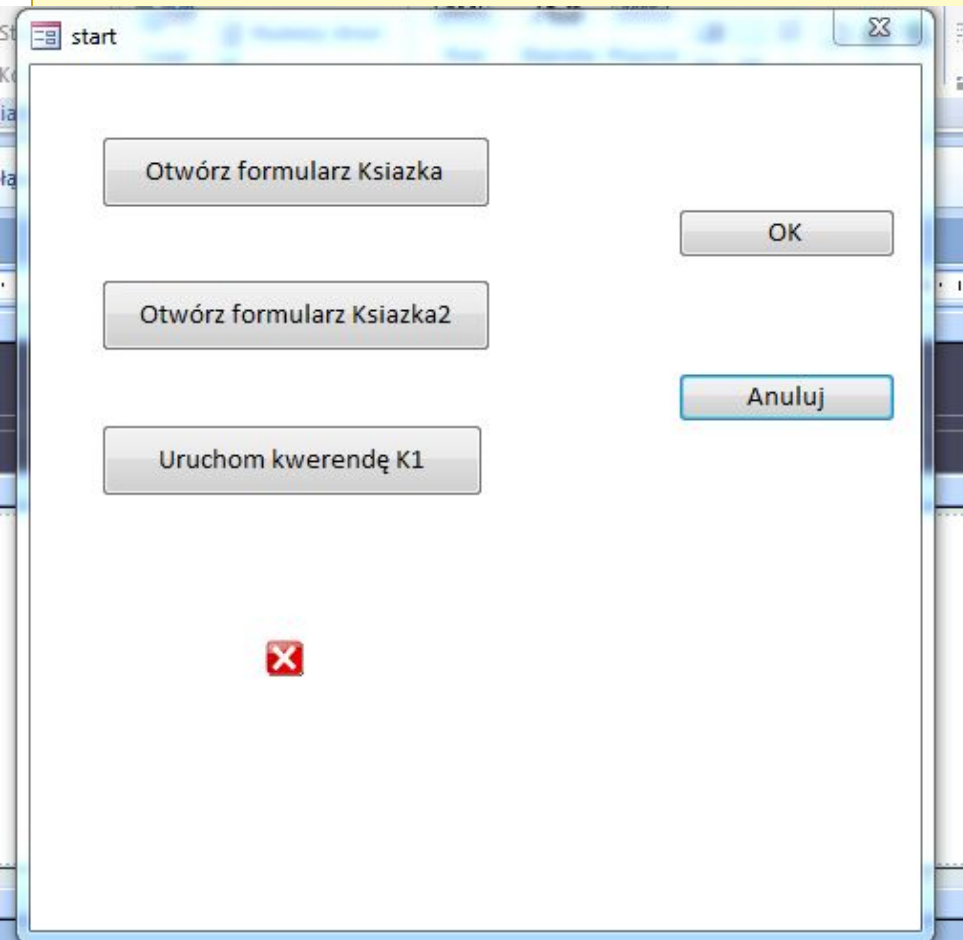
- **Cel: stworzyć formularz pozwalający na uruchamianie innych obiektów programu Access.**
- 1. Przygotuję formularz sterujący (*Modalne okno dialogowe*), który będzie zawierał następujące przyciski:
  - przycisk uruchamiający formularz *ksiazka*,
  - przycisk uruchamiający formularz *ksiazka2*,
  - przycisk uruchamiający kwerendę *K1*,
  - przycisk zamykający aplikację.



Zapisuję formularz jako *start*.

Ustawiam ten formularz jako startowy, aby był uruchamiany automatycznie wraz ze startem bazy.

(Przycisk pakietu Office > opcje programu Access > Bieżąca baza danych > Wyświetl formularz).



# Praca domowa – formularz dla zaawansowanych 😊



- **Cel: stworzyć formularz pozwalający na zadanie parametrów do kwerendy wyszukującej książki według nazwiska autora.**

Stwarzam kwerendę wybierającą o nazwie *wybrane\_książki*, która wybierze w tabeli *ksiazka* pola:

*Sygnatura, Tytuł, Autor\_Nazwisko, Autor\_Imie, Gatunek.*

*W tej chwili kwerenda wybiera wszystkie*

*książki, ale celem jest by wybierała książki danego autora, którego nazwisko zadawane jest z poziomu formularza*

lista_autorow
Nazwisko at
Ajdukiewicz
Alighieri
Allen
Andrycz
Anusiak
Badalová
Badigin
Badyna
Bahdaj
Balcerowicz
Banaszczyk
Bańkowska
Baranowski
Baranowski
Barańczak
Bart
Baxter
Baxter
Baxter
Bąba



- Stwarzam kwerendę o nazwie *Lista\_autorow* wybierając *nazwiska wszystkich autorów* występujących w tabeli *ksiazka* w polu *Autor\_Nazwisko* . Ta kwerenda posłuży jako źródło danych dla pola kombi formularza.



- Stwarzam formularz o nazwie *ksiazki\_danego\_autora*



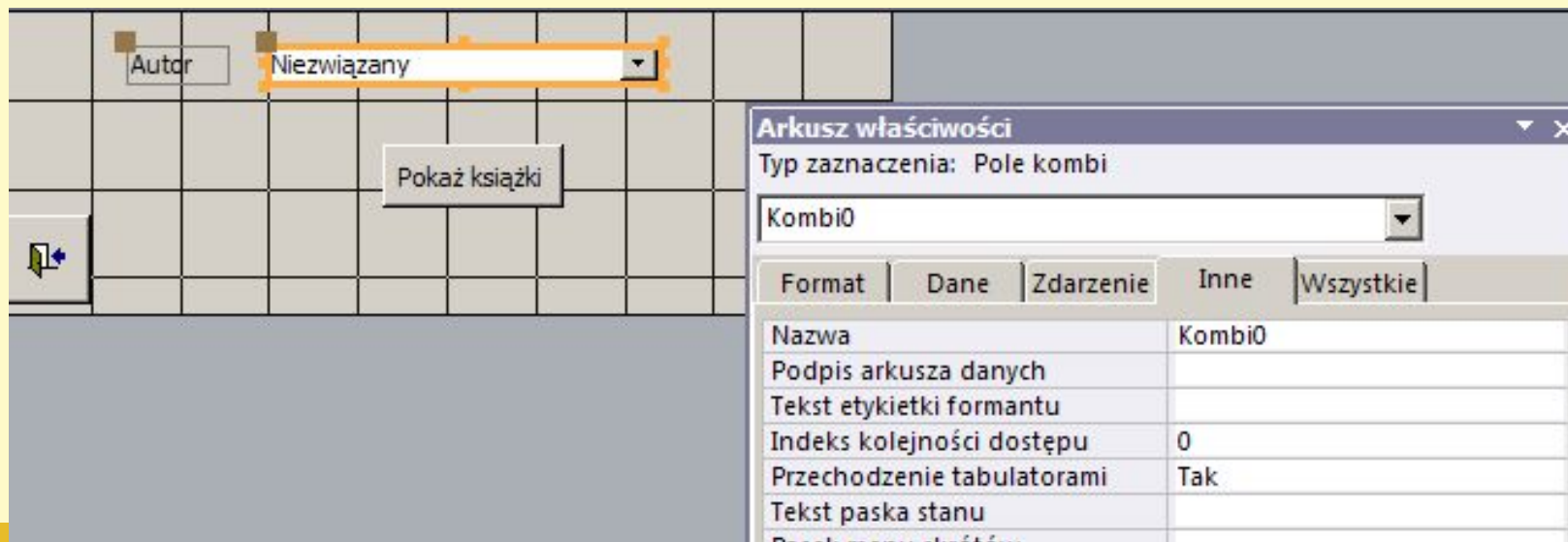
ksiazki\_danego\_autora

Autor

OK

Anuluj

Sprawdam jaką nazwę ma pole kombi – zapamiętuję ją, gdyż wartość wybrana w tym polu posłuży jako kryterium do kwerendy *wybrane\_ksiazki*.



Autor Niezwiazany

Pokaż książki

Arkusze właściwości

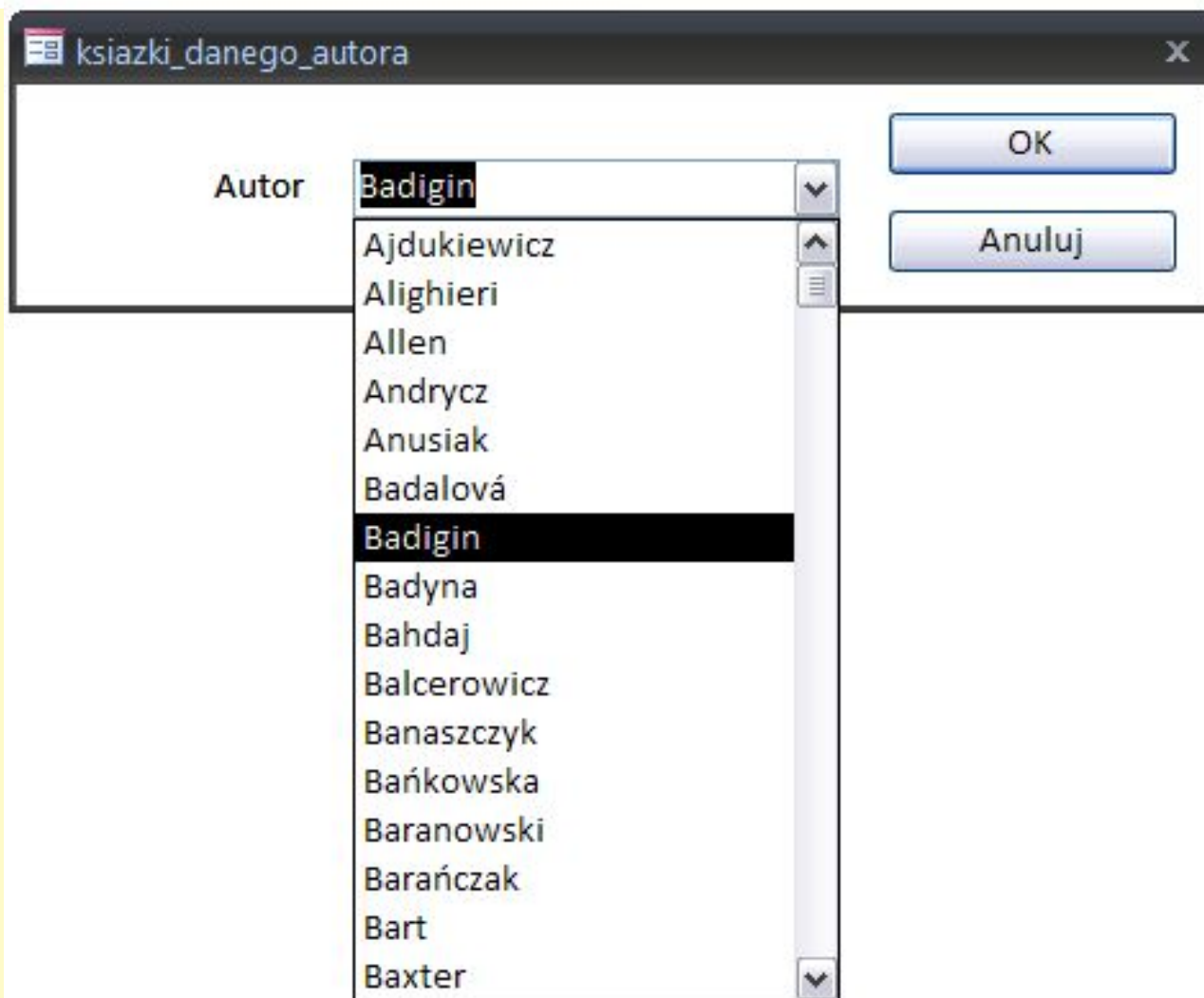
Typ zaznaczenia: Pole kombi

Kombi0

Format	Dane	Zdarzenie	Inne	Wszystkie
Nazwa			Kombi0	
Podpis arkusza danych				
Tekst etykiety formantu				
Indeks kolejności dostępu			0	
Przechodzenie tabulatorami			Tak	
Tekst paska stanu				
Dział menu skrótów				



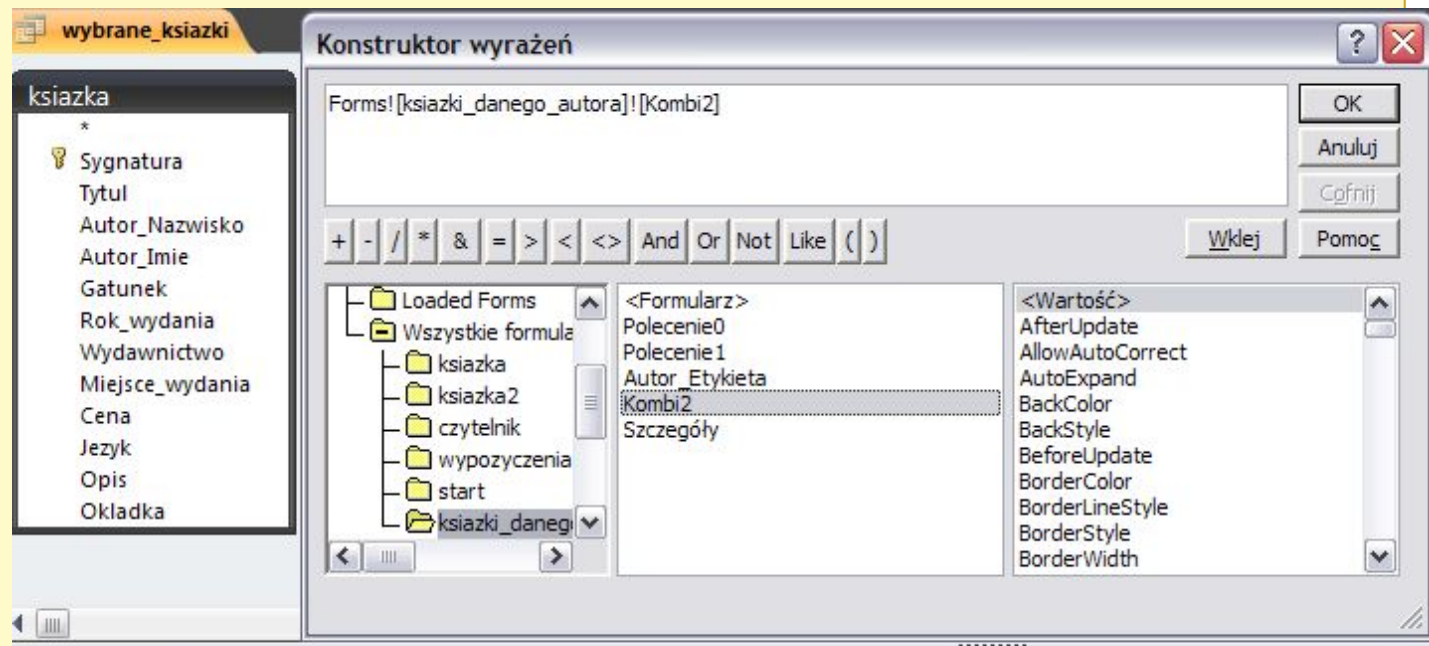
- Ustawiam źródło danych dla tego pola kombi — będzie to kwerenda *Lista\_autorow*.



Wracam do widoku projektu kwerendy *wybrane\_ksiazki*. W polu kryteriów pola *Autor\_Nazwisko* ustawiam odwołanie do pola kombi *Kombi2*. Uruchamiam Konstruktor wyrażen i wybieram formularz *ksiazki\_danego\_autora* oraz obiekt *Kombi2*. Konstruktor wygenerowuje wyrażenie:

[Forms]![ksiazki\_danego\_autora]![Kombio]

W ten sposób pokazuję kwerendzie, skąd ma brać parametr dla kryteriów filtrowania autorów.



Pole:	Sygnatura	Tytul	Autor_Nazwisko	Autor_Imie	Gatunek	
Tabela:	ksiazka	ksiazka	ksiazka	ksiazka	ksiazka	
Sortuj:						
Pokaż:	<input checked="" type="checkbox"/>	<input checked="" type="checkbox"/>	<input checked="" type="checkbox"/>	<input checked="" type="checkbox"/>	<input checked="" type="checkbox"/>	<input type="checkbox"/>
Kryteria:			Forms![ksiazki_danego_autora]![Kombi2]			
lub:						

- Stwarzam formularz tabelaryczny o nazwie *wybrane\_książki* oparty na kwerendzie *wybrane\_książki*.



	Sygnatura	Tytuł	Nazwisko autora	Imię autora	Gatunek
▶	187	Rzeka Rozłąka	Andrycz	Nina	beletrystyka
*	(Nowy)				

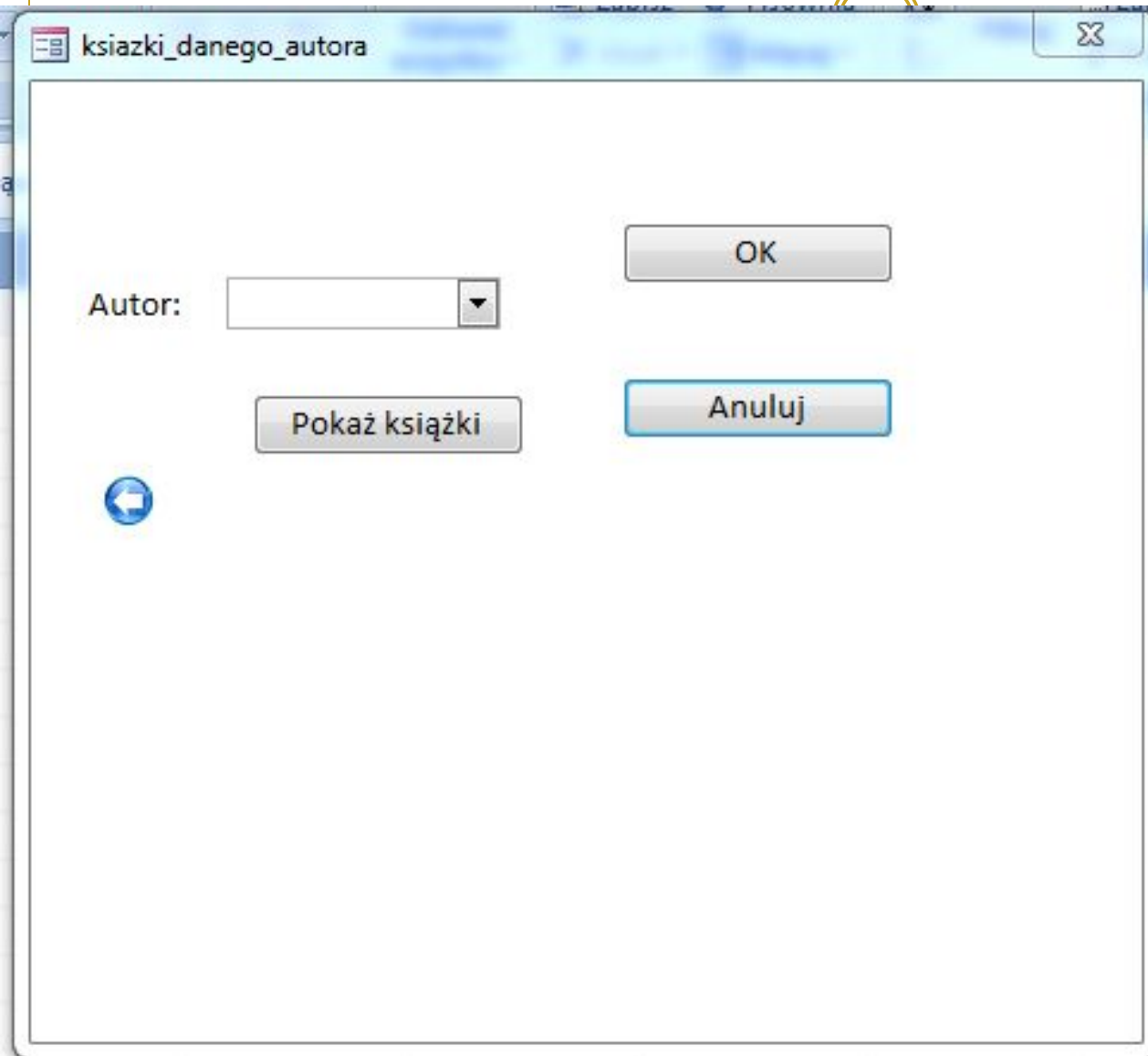
Definiuję funkcjonalności przycisków według wytycznych :

Książki wybranego autora

Autor

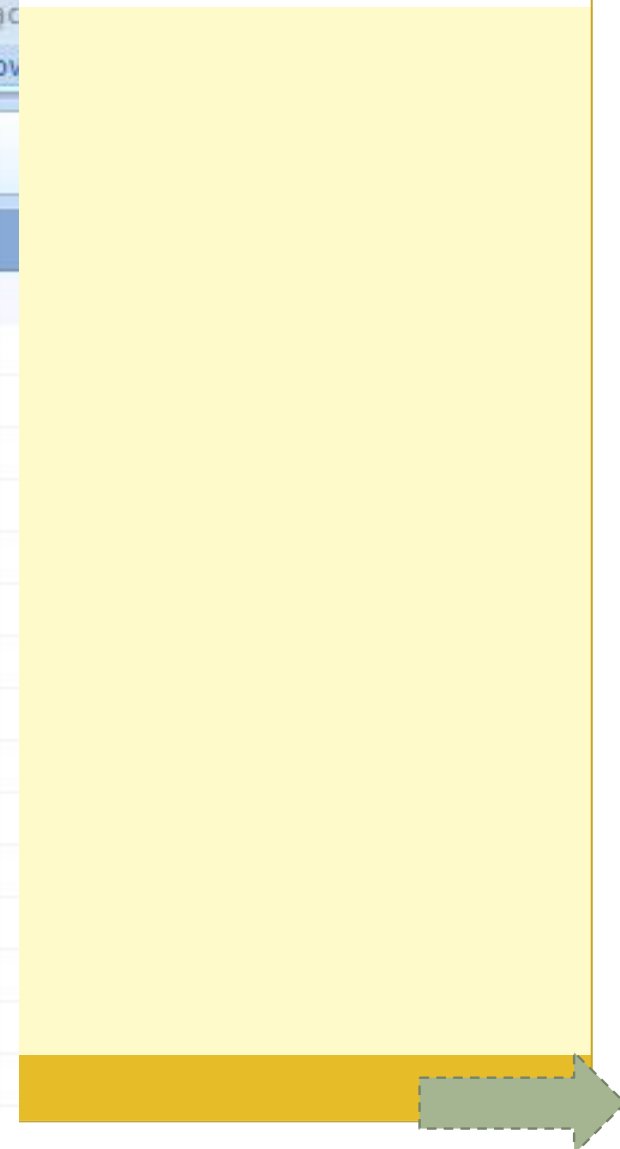
Zamknij formularz  Otwórz formularz wybrane\_książki

# Wynik zadania domowego:



The image shows a screenshot of a Windows-style dialog box titled "ksiazki\_danego\_autora". The dialog box contains the following elements:

- A label "Autor:" followed by a text input field and a small downward-pointing arrow icon.
- A button labeled "Pokaż książki" located below the input field.
- A button labeled "OK" located to the right of the input field.
- A button labeled "Anuluj" located below the "OK" button.
- A blue circular icon with a white arrow pointing left, located in the bottom-left corner of the dialog box.



# Literatura i inne materiały



- [1] Michael R. Groh, Joseph C. Stockman, Gavin Powell, Cary N. Prague, Michael R. Irwin, Jennifer Reardon. **Access 2007 PL. Biblia. Helion. Gliwice, 2008, s. 285–342. 659–686.**
- [2] Kopertowska M. **Europejski Certyfikat Umiejętności Komputerowych. Bazy Danych.**  
Wydawnictwo Naukowe PWN. Warszawa, 2007. s. 69–85.
- [3] Kopertowska M., Sikorski W. **Europejski Certyfikat Umiejętności Komputerowych. Poziom zaawansowany. Bazy Danych.** Wydawnictwo Naukowe PWN. Warszawa, 2006. s. 79–114.
- [4] Mendrala D., Szeliga M. **Access 2007 PL. Kurs. Helion, Gliwice, 2007, s. 221–252.**
- [5] **Formularze.**  
<http://office.microsoft.com/pl-pl/access/CH062526471045.aspx>
- [6] **Formularze – szkolenie.**  
<http://office.microsoft.com/training/training.aspx?AssetID=RC010162551045>