

Русская культура на пороге Нового времени



Кормилицын А.В.
Менеджмент и
маркетинг
Группа 223101

XVII в. - переходный от традиционной средневековой культуры Московской Руси к культуре Нового времени.



Образование и книгопечатание.

Фольклор и литература.

Театр и музыка.

**Накопление научных знаний и предпосылки становления
российской науки.**

Архитектура и живопись.

Техническая мысль. Декоративно - прикладное искусство.

Развитие образования

- Появление учебных пособий
- Организация школ



По подсчетам А.И.Соболевского, сделанным им на основе изученных материалов, в XVII веке в России среди помещиков было 65% грамотных, купечества 96%, посадских людей - около 40%, крестьян - 15%, стрельцов, пушкарей, казаков - 1%.

М. Смотрицкого

высшее учебное заведение в России - Славяно-греко-латинская академия.

1667 г. «Статьи удобные»



Доступность книги

- Создание библиотек
- Развитие книгопечатания

С 1671 г. для царя стали изготавливаться рукописные "Куранты" - своеобразные газеты, состоящие из переводных иностранных известий.

В
среди
докум
И
в. по
произ



й двор в М
и светск
(Собор
водные кн
Посольс
лигиозны



83 книги,
диальные
ложение)
к гг. XVII
го были
е темы.

Создавались
приказа), так и частные (Ордина-Нащокин

как госуд

ольского

Первый печатный букварь –
Кариона Истомина



Накопление
научных
знаний

- Влияние западно-европейского Возрождения
- Накопление научных знаний

Развитие
географии

Накопление
научных
трудов



География

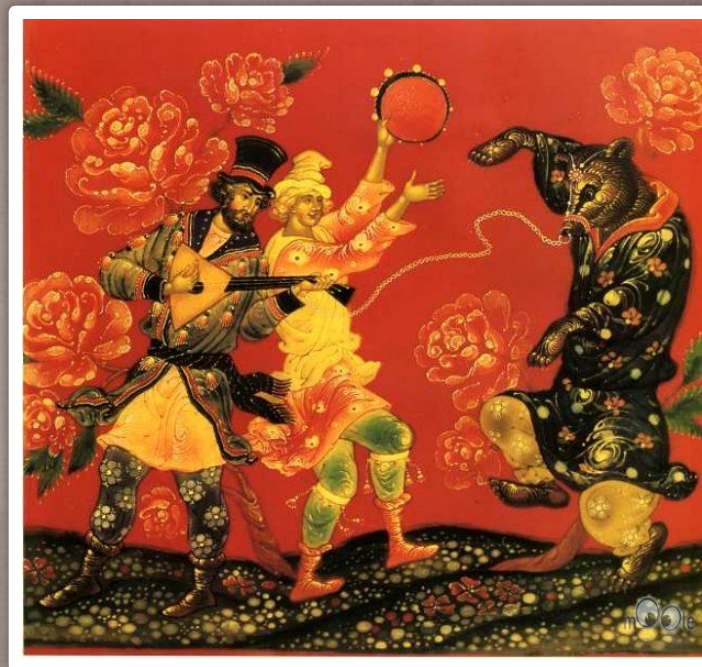
Географические
труды,
1621

Фольклор

- Первые записи фольклорных произведений
- Развитие исторических песен



Исторические песни,
легенды и былины о
восстании Стеньки
Разина



Народный
скомороший театр

"Аз, буки, веде страшат, что медведи"

Новые пословицы

"холопье слово, что рогатка"

"из одного дерева икона и лопата"

Литература

- Последний век летописания
- Развитие авторской индивидуальности
- Вымысел в литературе
- Появление новых жанров
- Становление силлабической поэзии

Новые жанры



Публицистика
(в центре события
Смутного времени)

Бытовая повесть

Сатирическая повесть



Протопоп Аввакум
(1620-1682)



«Жити
напис

Крест на месте сожжения
Аввакума

Традиции и новаторство в «Житии протопopa Аввакума...»

<u>Канонические черты жития</u>	<u>Художественные открытия Аввакума</u>
Житие – это биография святого	Аввакум не причислен к лику святых
Житие составлялось после смерти святого	Написано при жизни
Повествование ведется от третьего лица, отличается неторопливостью изложения, спокойной интонацией	Житие напоминает исповедь-проповедь, форма повествования от первого лица придает тексту эмоциональность, силу
Композиция жития строится по строгой схеме	В общих чертах композиция выдержана, нет привычного финала
Способ изображения героя – идеализация	Герой – не идеальная личность, он «святой грешник»
Внутренний мир героя не изображается в развитии, он избранник с момента рождения	Ярко изображается внутренний мир героя, этому служат внутренние монологи
Пространство и время изображаются условно	Конкретны и реальны
Язык жития книжный, с обилием церковнославянизмов	Язык живой, разговорный, много просторечий

Силлабическое стихосложение – система стихосложения, основанная на упорядоченности числа слогов в стихе.

В творчестве С.Полоцкого воплотился стиль барокко второй половины XVII в.

Традиции Полоцкого продолжали Сильвестр Медведев и Карион Истомин.



Си

168
167
"Ve
"Ри

ирь.
дений



Появление театра

- Основная тема спектаклей русского театра 17 века – библейские сюжеты и исторические эпопеи



Появление театра связано с именем боярина Артамона Матвеева

При Алексее Михайловиче, в 1672 году, в России был образован театр.

Организатором первого русского театра был пастор Иоганн Годфрид Грегери.

Все роли в русском театре 17 века исполняли мужчины

После смерти царя театр прекратил своё существование и вновь возник только во времена Петра 1



Музыка

- развитие нерелигиозной музыки
- влияние западной культуры
- активно развивается многоголосие

В 1648 г. царь Алексей Михайлович издает указ об изгнании скоморохов и даже уничтожении их музыкальных инструментов: "Гудебные сосуды сжечь!"

В XVII в. в Московской Руси начинают развиваться внекультовые формы домашнего музицирования — псалмы и канты.

С начала XVII в. активизируется творчество русских распевиц, появляется немало авторских распевов, песнопений местной традиции, распространяются северные напевы: соловецкий, тихвинский, новгородский, усольский и южные — киевский, болгарский, греческий.

С Запада в Россию привозят музыкальные инструменты. Уже не только при дворе, но и бояре заводят у себя музыку на "немецкий лад", у просвещенных западников появляются орган, клавикорды, флейты, виолончели.



Архитектура

- Рост гражданского строительства
- Шатровое строительство
- Каменное узорочье
- Московское барокко

Деревянное Гражданские каменные постройки



Дво

Калуга, палаты Коробовых, кон. 17 века



Шатровое строительство

«По чину правильного и уставного законоположения, как о сем правило и устав церковный повелевает, строить о единой, о трех, о пяти главах, а шатровые церкви отнюдь не строить...»

Собор Архангела Михаила. Нижний Новгород. 1631 год.

В середине XVII столетия развитие шатрового зодчества было приостановлено указами патриарха Никона.

Церковь в Троицком-Голенищеве. Москва. 1644—1645 гг.

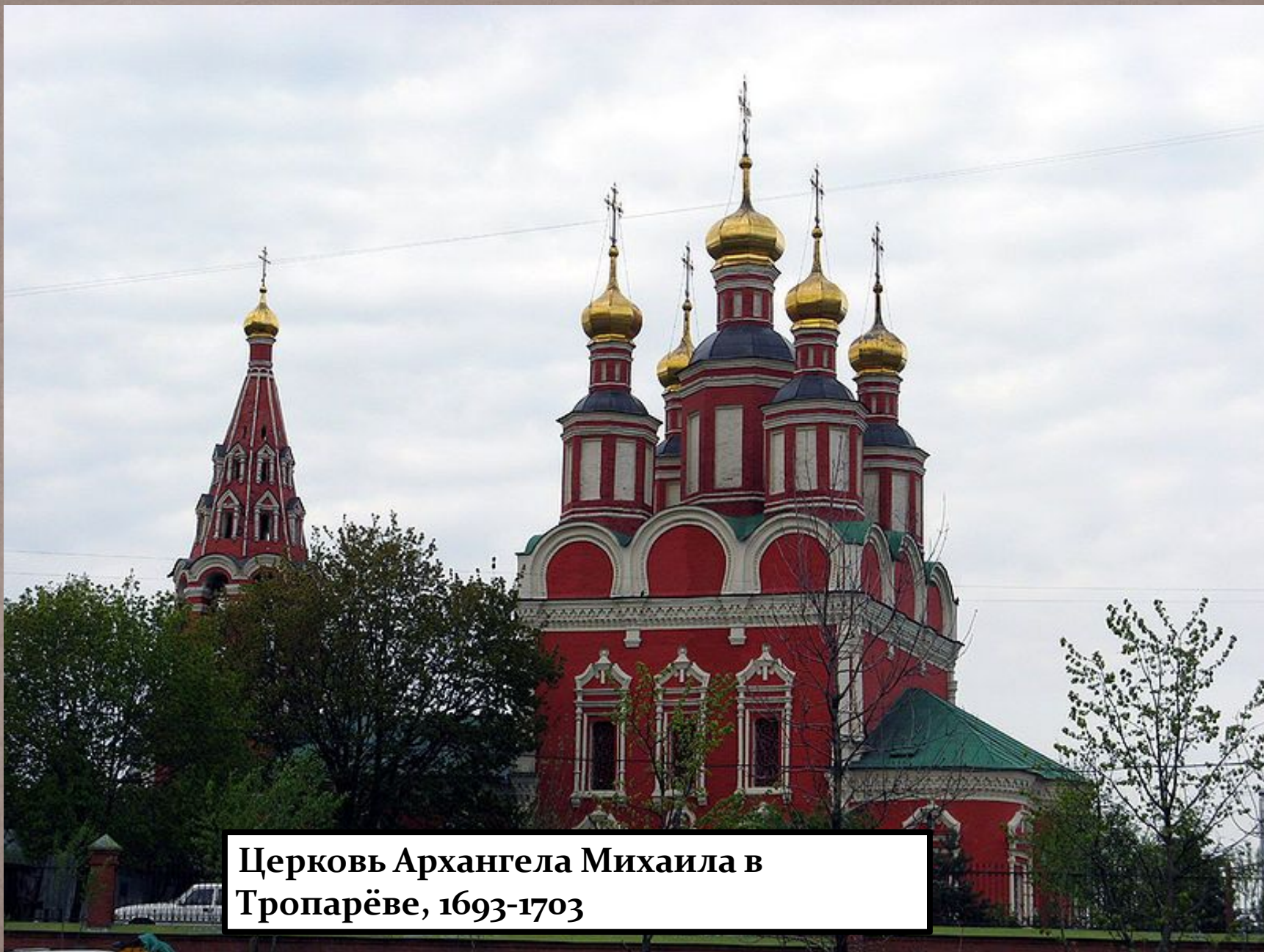
Русское узорочье (московское узорочье) — архитектурный стиль,

сформировавшийся на территории Московской Руси, характеризующийся сложными формами, композицией и декором.

Русское узорочье



Теремной дворец. Кремль . Москва.
Бажен Огурцов и Трефил Шарутин



**Церковь Архангела Михаила в
Тропарёве, 1693-1703**

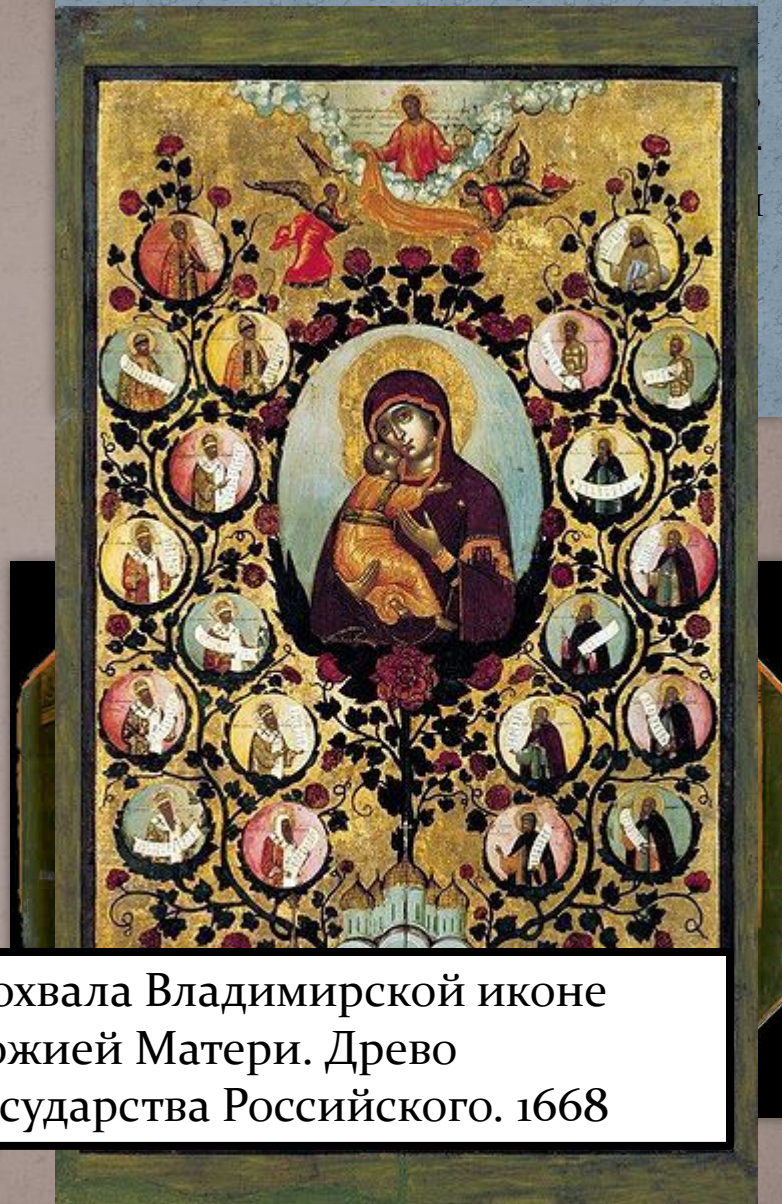
Живопись

- Традиция отвлеченно-догматического и аллегорического изображения
- Зарождение реалистических тенденций
- Парсуны



Архангел Михаил попирающий дьявола
1676

При Оружейной палате



Похвала Владимирской иконе
Божией Матери. Дерево
государства Российского. 1668



«Парсунное» письмо –
портретные изображения

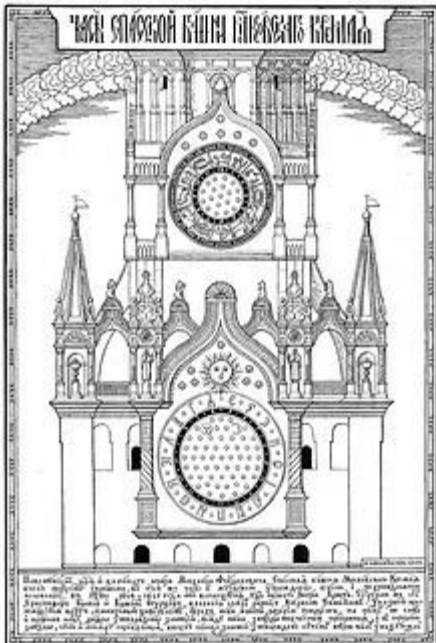


Интерес к человеческой
личности

Развитие технической мысли

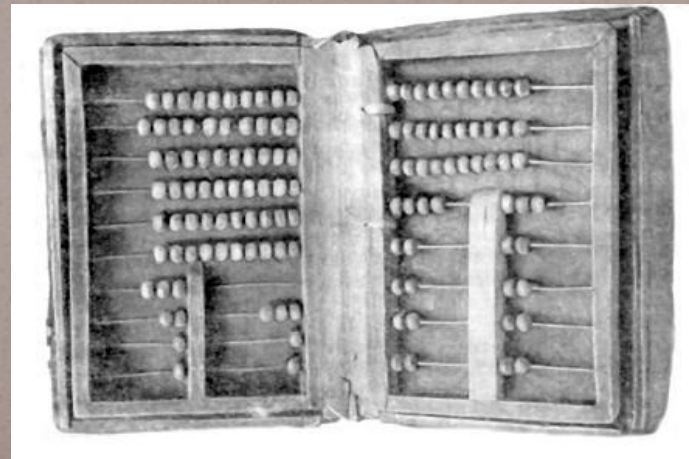
- Обработка металлов
- Первый стекольный завод
- Развитие механизмов

В 20-х годах XVII русские мастера-крестьяне, вызванные из Устюжского уезда, Ждан, его сын Шумило Жданов и Алексей Шумилов, сделали башенные часы для новой Спасской башни Кремля (по проекту англичанина Христофора Галовея).



Винтовые ружья – штуцеры, 1615 г. была сделана первая пушка с винтовой нарезкой.

Счеты с четырьмя полями (середина 17 века)



Декоративно -
прикладное
искусство

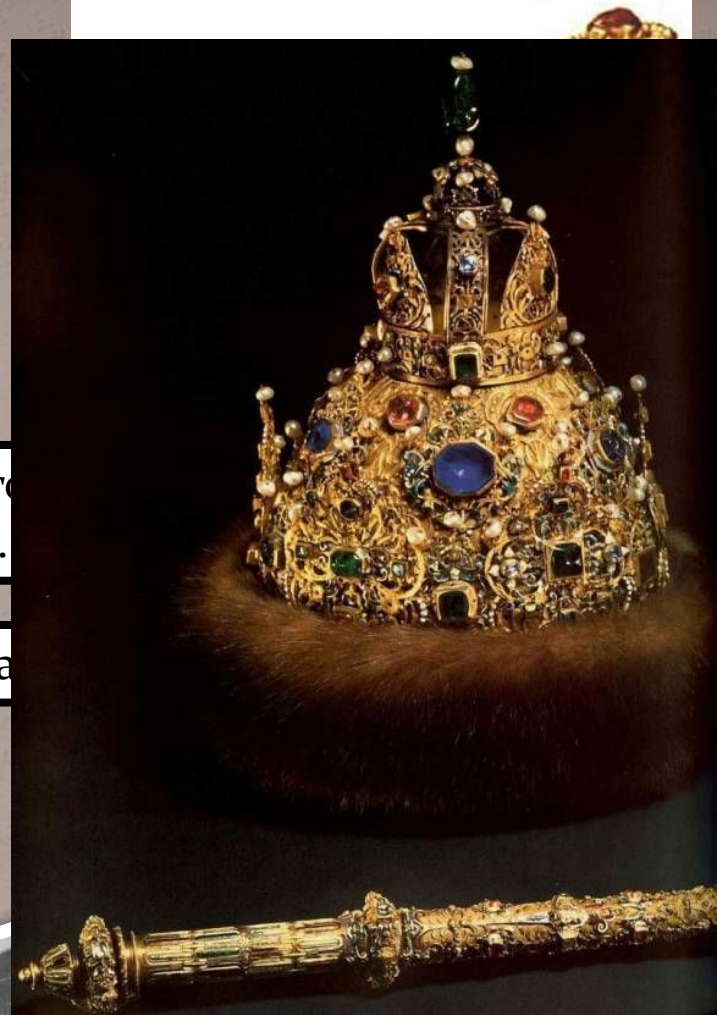
- Затейливые украшения
- Широкое применение металлов



Крест , конец 17 века

Золото
1624 г.

Стака



тча.

"Большой наряд«. Венец 1627