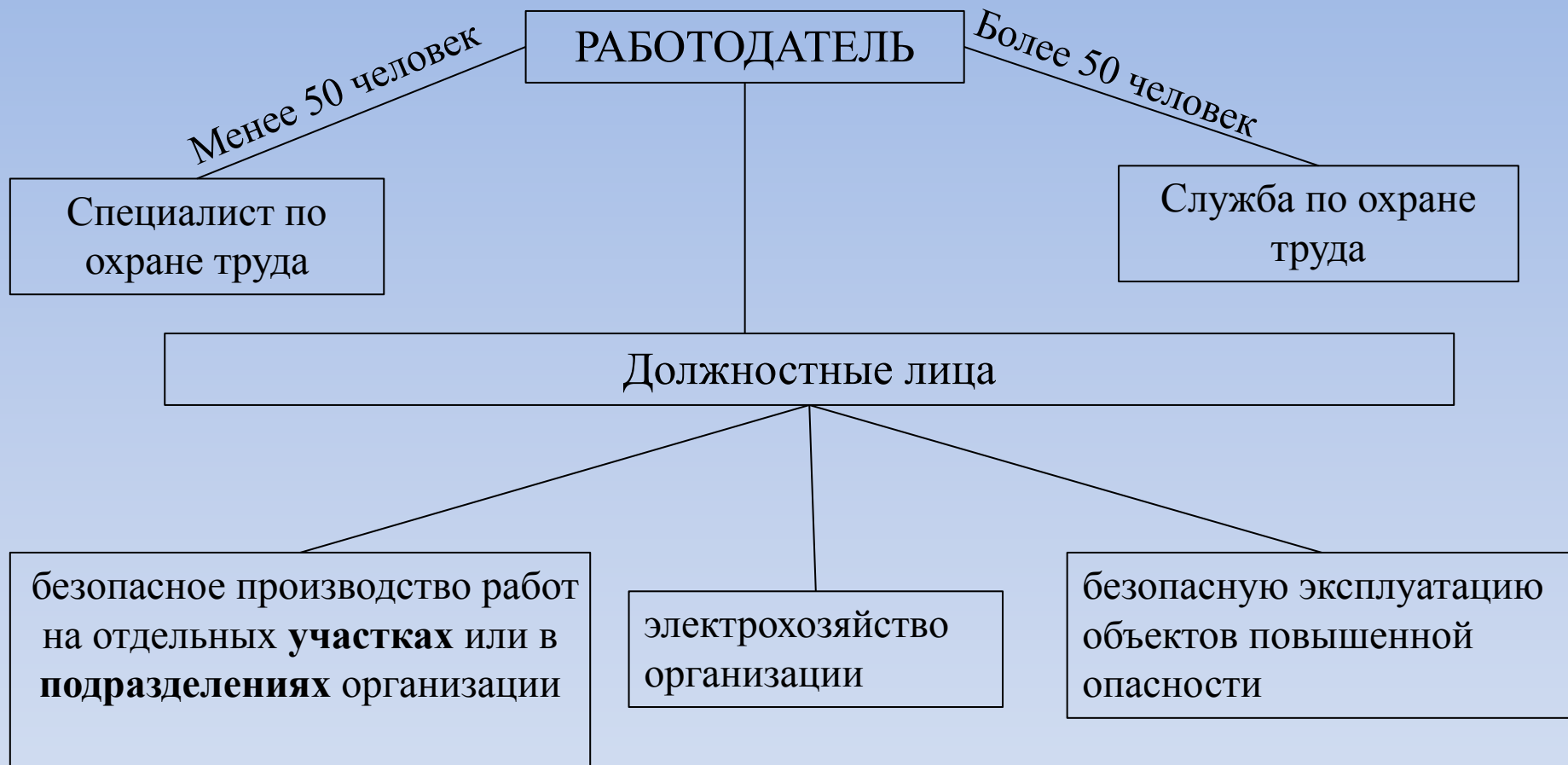


ОРГАНИЗАЦИЯ ДЕЯТЕЛЬНОСТИ ПО ОХРАНЕ ТРУДА

1. Организационные формы работы по охране труда
2. Инструктажи по охране труда
3. Организация работ с повышенной опасностью
4. Организация расследования и учета несчастных случаев на производстве
5. Аттестация рабочих мест по условиям труда

1. Организационные формы работы по охране труда



2. Инструктажи по охране труда



Вводный инструктаж проводится:

- для всех лиц принимаемых на работу;
- для командированных в организацию работников;
- для обучающихся образовательных учреждений;
- других лиц, участвующих в производственной деятельности организации.

Внеплановый инструктаж проводится:

- при введении в действие новых или изменении законодательных актов;
- при изменении технологических процессов, замене или модернизации оборудования;
- при нарушении работниками требований охраны труда (несчастный случай на производстве);
- по требованию должностных лиц органов государственного надзора и контроля;
- при перерывах в работе (для работ с вредными и (или) опасными условиями - более 30 календарных дней, а для остальных работ - более двух месяцев).

Целевой инструктаж проводится:

- при выполнении разовых работ;
- при ликвидации последствий аварий, стихийных бедствий;
- при работах, на которые оформляется наряд-допуск, разрешение.

3. Организация работ с повышенной опасностью

К работам с повышенной опасностью относятся:

- устройство, эксплуатация и ремонт электроустановок, котлов и сосудов, работающих под давлением, грузоподъемных машин и лифтов;
- обслуживание газового хозяйства;
- выполнение строительных, верхолазных, электрогазосварочных, погрузочно-разгрузочных работ;
- деятельность, связанная с применением радиоактивных веществ, взрывчатых материалов, пиротехнических средств и др.

Наряд-допуск – это задание на производство работ, оформленное на специальном бланке и определяющее содержание, место работы, время ее начала и окончания, условия безопасного проведения работы, состав бригады и лиц, ответственных за безопасность выполнения работ.

4. Организация расследования и учета несчастных случаев на производстве

При несчастном случае (НС) на производстве работодатель обязан:

- **немедленно организовать первую помощь** пострадавшему и при необходимости доставку его в учреждение здравоохранения;
- **принять неотложные меры по предотвращению** развития аварийной ситуации и воздействия травмирующих факторов на других лиц;
- **сохранить** до начала расследования НС на производстве обстановку, какой она была на момент происшествия, если это не угрожает жизни и здоровью других лиц и не ведет к аварии, а в случае невозможности ее сохранения - зафиксировать сложившуюся обстановку (составить схемы, сделать фотографии и произвести другие мероприятия);
- **обеспечить своевременное расследование** НС на производстве и его учет;
- **немедленно проинформировать** о НС на производстве родственников пострадавшего, а также направить сообщение в органы и организации, определенные Трудовым Кодексом и иными нормативными правовыми актами.

Порядок расследования несчастного случая

Комиссия по расследованию
несчастного случая

специалист по охране
труда

работодатель или его
представители

представители
профсоюзного органа

3-х дневный срок

Акт по форме Н-1

Пострадавший

В архив организации
(хранится в течение 45 лет)

Исполнительный орган
страховщика

5. Аттестация рабочих мест по условиям труда

Результаты аттестации рабочих мест по условиям труда используются в следующих целях:

- планирования и проведения мероприятий по охране труда;
- сертификации производственных объектов на соответствие требованиям по охране труда;
- обоснования предоставления льгот и компенсаций работникам, занятым на тяжелых работах и работах с вредными и опасными условиями труда;
- рассмотрения вопроса о прекращении (приостановлении) эксплуатации цеха, участка, производственного оборудования, изменении технологий, представляющих непосредственную угрозу для жизни и (или) здоровья работников;
- ознакомления работающих с условиями труда на рабочих местах, включения в трудовой договор их условий труда;
- составления статистической отчетности;
- применения санкций к виновным ДЛ в связи с нарушением законодательства об охране труда.

В ходе аттестации:

- измеряются параметров **опасных и вредных производственных факторов**, определяются показатели тяжести и напряженности трудового процесса;
- оценивается **травмобезопасность** рабочих мест;
- проверяется обеспечение работников **средствами индивидуальной защиты**.

Несчастные случаи, связанные с работой

Вне производства

На производстве

В пути на работу и с работы

При выполнении государственных и общественных обязанностей, а также специзаданий профсоюзных или иных общественных организаций, даже если эти задания не были связаны с основной работой

При выполнении долга по спасению жизни людей и охране собственности и правопорядка

Потеря трудоспособности в связи с выполнением договорских функций

При выполнении трудовых обязанностей (в том числе и во время командировки), а также при выполнении работ в интересах предприятия, хотя бы и без поручения администрации

На территории предприятия (вне территории) в течение рабочего времени (включая установленные перерывы), а также в течение времени, необходимого для приведения в порядок орудий производства, одежды и т.п. перед началом или после окончания работы, при выполнении работ в сверхурочное время, выходные и праздничные дни, при выполнении трудовых обязанностей, заданных администрацией

Происшедшие на производстве острые отравления, тепловые удары, обморожения, нанесение телесных повреждений другим лицам, либо преднамеренное убийство работника при выполнении им трудовых обязанностей

При следовании на предоставленном предприятии транспорте на работу или с работы, в рабочее время на общественном транспорте, на личном транспорте при наличии распоряжения администрации на право пользования его для служебных поездок

Случаи расследуются администрацией предприятия совместно с комиссией социального страхования профсоюзного комитета. Составляется акт по форме ВТ

Случаи расследуются органами здравоохранения

Случаи расследуются в соответствии с «Положением о расследовании и учете несчастных случаев на производстве». Легкие случаи расследуются администрацией предприятия с привлечением представителей профкома. Составляется акт по форме Н-1. Групповые, тяжелые и смертельные случаи расследуются технической инспекцией труда профсоюзов. Составляется акт по форме Н-1 и акт специального расследования

Рис. 16. Классификация несчастных случаев