

**Кризис культуры и  
проблемы: непонимания  
других культур и  
уничтожения архаичных  
обществ**

Лекция 2 - Модуль2

# План:

1. **Символ как способ трансляции культурных моделей. Функции символов в культуре.**
2. Почему устаревают символы и почему они не понятны в рамках другой культуры?
3. **Непонимание других культур: этноцентризм и ксенофобия.**
4. **Культурный релятивизм**

# На прошлой лекции рассмотрели:

- **КУЛЬТУРНЫЙ ОБРАЗЕЦ** - устойчивая конфигурация связей людей друг с другом, с предметной и природной средой, которая обуславливается определёнными типами ситуаций, предписанным поведением в них человека и его связи с окружающим миром.
- **Культурный образец** включает в себе информацию о мире, момент его оценки, способы действия в нём человека, стимулы таких действий.

# **В качестве культурных образцов выступают :**

- материальные предметы,
- способы и манеры поведения,
- правовые или нравственные нормативы поступков людей,
- жанры и стили художественного творчества,
- формы экономических, политических или религиозных отношений и т. д.

# Культурные образцы (сравнить)



# Культурные образцы- Бурановские бабушки, Хоккейная команда СССР



# Культурные образцы-



# Культурные модели:

- **Основываются на смыслах и идеях.**
- **Транслируется в обществе через СИМВОЛЫ и знаки.**

**Т.о. СИМВОЛЫ – важнейшие  
структурные элементы  
культуры.**



Культурные модели:  
о.Хортица, Козачья церковь; эко-  
движение



# **Функции символов в культуре сообщества:**

- 1. Осуществляется социокультурная коммуникация сообщества (благодаря словам в языке);**
- 2. Осуществляется обозначение (маркировка) своего сообщества в отличие от других (благодаря визуальным символам: флаг, герб, гимн, торговая марка, бренд, фирменный стиль спортивной команды и т.д.)**

**3. Символы воплощенные в значимой вещественной форме воплощают ключевые ценности конкретного общества**

**Примеры:**

*Пирамиды в Египте, Эйфелева башня в Париже, Статуя Свободы в Америке, Майдан для Украины.*

# ПОНЯТИЯ:

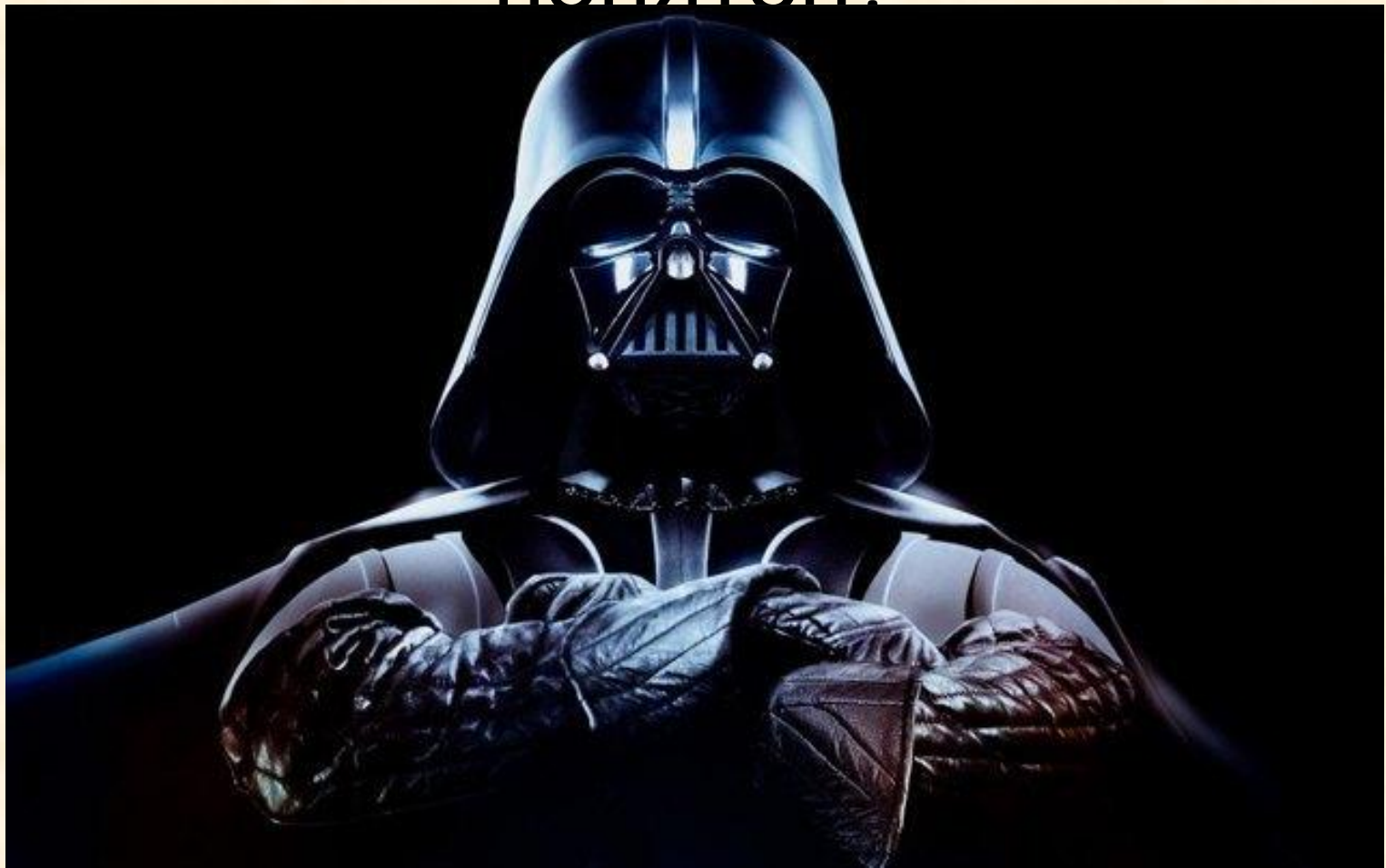
- **Непонимание других культур**, оценка их с позиции превосходства называются в социологии

**ЭТНОЦЕНТРИЗМОМ** (в политике – национализмом).

- Этноцентризм, национализм связаны с **ксенофобией** – страхом и неприятием чужих взглядов, обычаев.

- Любую культуру можно **понять** только на основе ее **исторического, географического, этнокультурного анализа**. Только так становятся видны закономерности формирования ценностей и норм, образа жизни. Такая точка зрения противостоит этноцентризму и называется **культурным релятивизмом**.

# Культурный символ современности: всем ли он понятен?



# Индийский храм в Дели. Использован символ Звезды Давида



# Символы буддизма



# СВАСТИКА

- Руна "СВА"- означает "Сияние Небес", руна "С" - показывает направление вращения, руна ТИКА - означает движение. (Дети до сих пор, играя, кричат 'Тикай'!, т.е. быстро двигайся. )У Свастика-это вращение Сияющих Небес





# Женское украшение. Иран



# СИМВОЛ и Знак в культуре

**Символ** – это знак особого рода, вызывающий одинаковую социальную реакцию у всех членов сообщества, т.е. восприятие символа есть общепринятым у носителей одной культуры.

**Символы воплощают глубинные смыслы культуры:**

- Религиозные символы;
- Военные символы;
- Государственные символы;

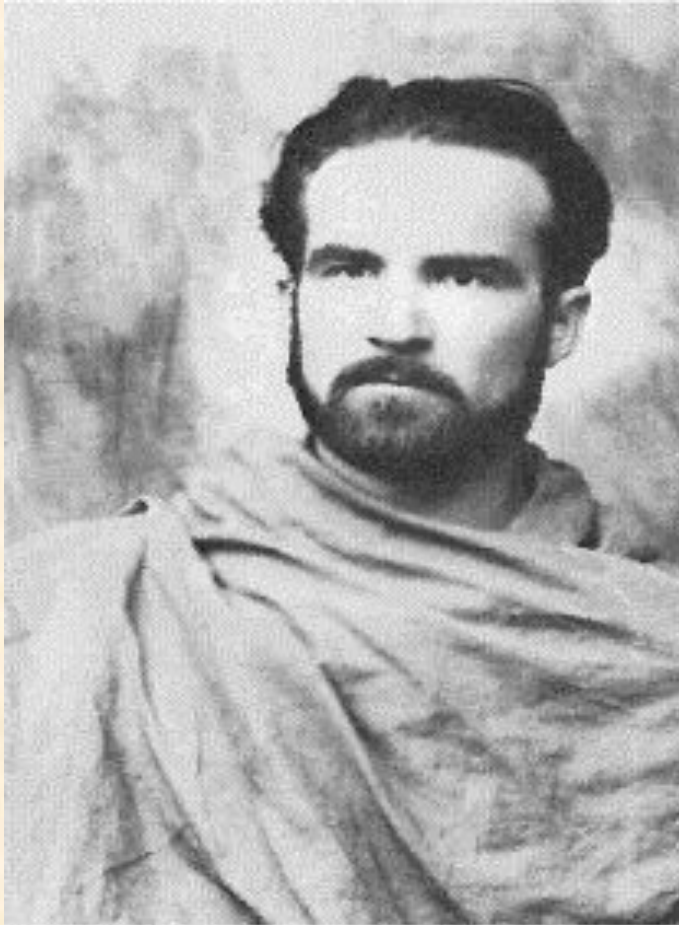
**Т.е. символы – это не просто знаковое обозначение предмета, но и передача его смысла**

**Знак** - это материальный предмет (явление, событие), объективно заменяющий другой предмет или свойство и используемый для приобретения, хранения, переработки и передачи сообщений (информации, знаний).

**Выделяют шесть типов знаков и знаковых систем:**

естественные,  
функциональные,  
иконические,  
конвенциональные,  
вербальные, системы записи

# Исследователь культур- Мирча Элиаде



- румынский писатель, историк религий и исследователь мифологии  
Профессор Чикагского университета с 1957 года

Свободно владел **десятью языками** румынским, французским, английским, немецким, итальянским, ивритом, фарси, санскритом, бенгали, пали.

# Определял «СИМВОЛ» как:

□ Эрнст Кассирер в работе «Философия символических форм» символизм передается через: миф, религию, искусство, науку.

□ пренебрежение символами в политике, религии, производстве, торговле, образовании, быте приводит к упадку общества, этики, морали коллективной и индивидуальной, к краху идеалов общечеловеческому, национальных, личностных, к

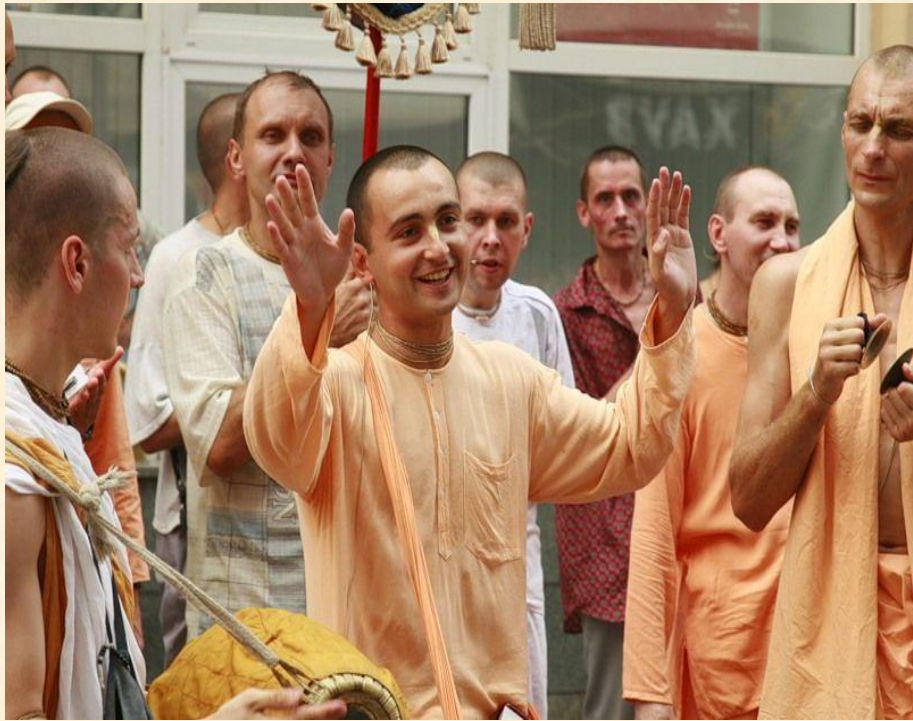
**Конкретное про-явление священного**  
(М. Элиаде),

□ Э.Кассирер –  
*«Символ – это универсальная категория, определяющая духовный мир человека»*

# Признаки современной культуры

- Многие культурные образцы Востока (йога, буддизм, индуизм, кришнаизм, военные единоборства и др.) **интегрируются в современную культуру.**
- Но это происходит поверхностно, без осознания глубины этих культурных моделей

# Кришнаиты



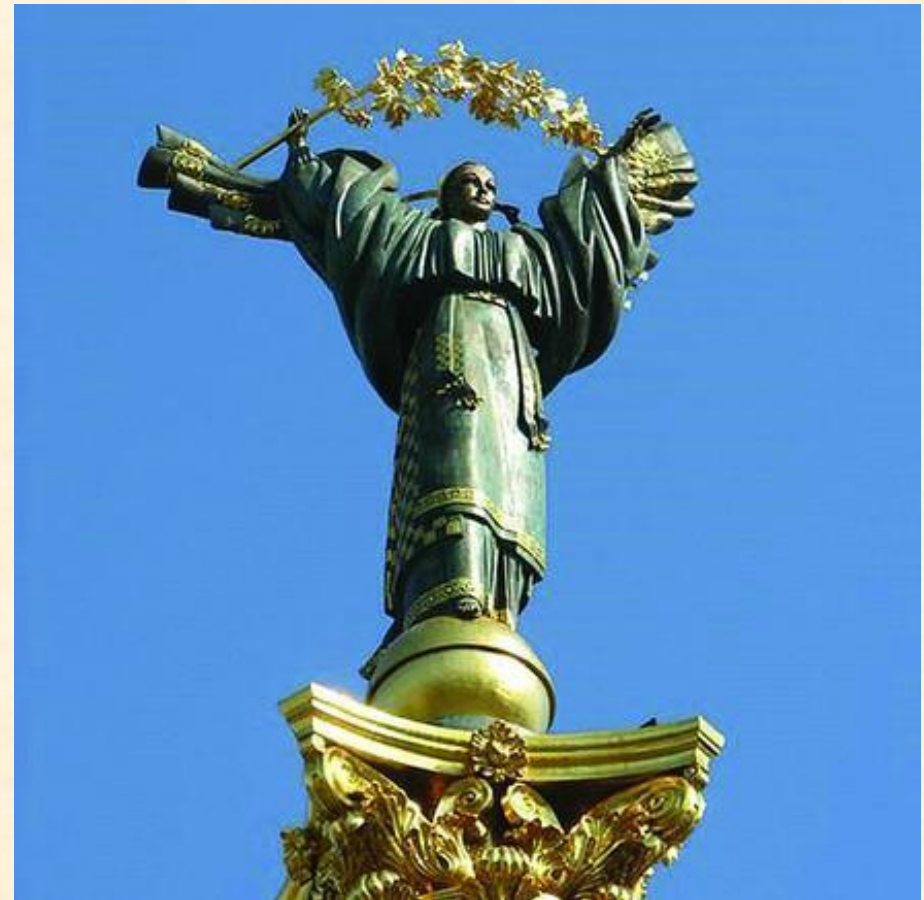
<http://igorrogkoff.ru/>

# **Вывод: Значение символа для социальной практики**

- **Символика** является существенной частью коммуникативного пространства культуры, способом представления для сознания носителя культуры ее ценностей и смыслов.
- В культурах переходного типа (а к таким относится и культура Украины), **изучение символики** - основание для социального прогнозирования, определения границы и возможности воздействия на сознание человека, а также выявления пути формирования человеческой личности.
- **Символ выполняет социально-организующую функцию**, в той или иной мере воздействуя на массовые движения и поступки людей.



# Символы традиционной украинской культуры



# ВАЖНО исследовать

- **механизмы формирования ценностей посредством символики, так как**

**СИМВОЛ**, являясь сферой функционирования бессознательного, эмоционального воздействия на человека, *способен воплощать те ценности, которые еще не стали предметом рационального знания.*

# Новые символы государства,

- с одной стороны, апеллируют к архетипам общественного сознания,
- с другой пока еще не до конца отображают представления различных слоев общества о себе и о стране, не в равной степени опираются на эти архетипы.

**В отношении к этим символам нередко встречаются равнодушные.**

# ПРЕДВАРИТЕЛЬНЫЙ ВЫВОД

- Идеал – это совершенный образ предмета, абсолютно значимый для данного культурного сообщества. Это эталон, желаемый результат.
- Нормы – типы поведения, которые регламентируют деятельность людей во всех сферах культуры.
- Ценность – то, что наиболее важно, значимо для данного общества.

## Современные социологи (З.Бауман) характеризуют современное об-во с помощью признаков:

- плюрализм культур, распространяющийся на все: традиции, идеологии, формы жизни и т.д.;
- постоянно происходящие изменения;
- доминирование СМИ и их продуктов (к примеру, рекламы и PR-технологий);
- отсутствие основной реальности, т.к. **все в конечном счете представляет собой символы**

- Общество, обладающее характеристиками такого типа принято называть –  
**обществом ПОСТМОДЕРНА**

**Французский социолог Ж. Бодрийяр :**

«В современном мире вещи, благодаря рекламному воздействию, превращаются в универсальную систему социальной маркировки, **принимавшей во внимание не утилитарные свойства вещей, а их внешние признаки (цена, марка, дизайн)**. »

# ***Ж. Бодрийяр***

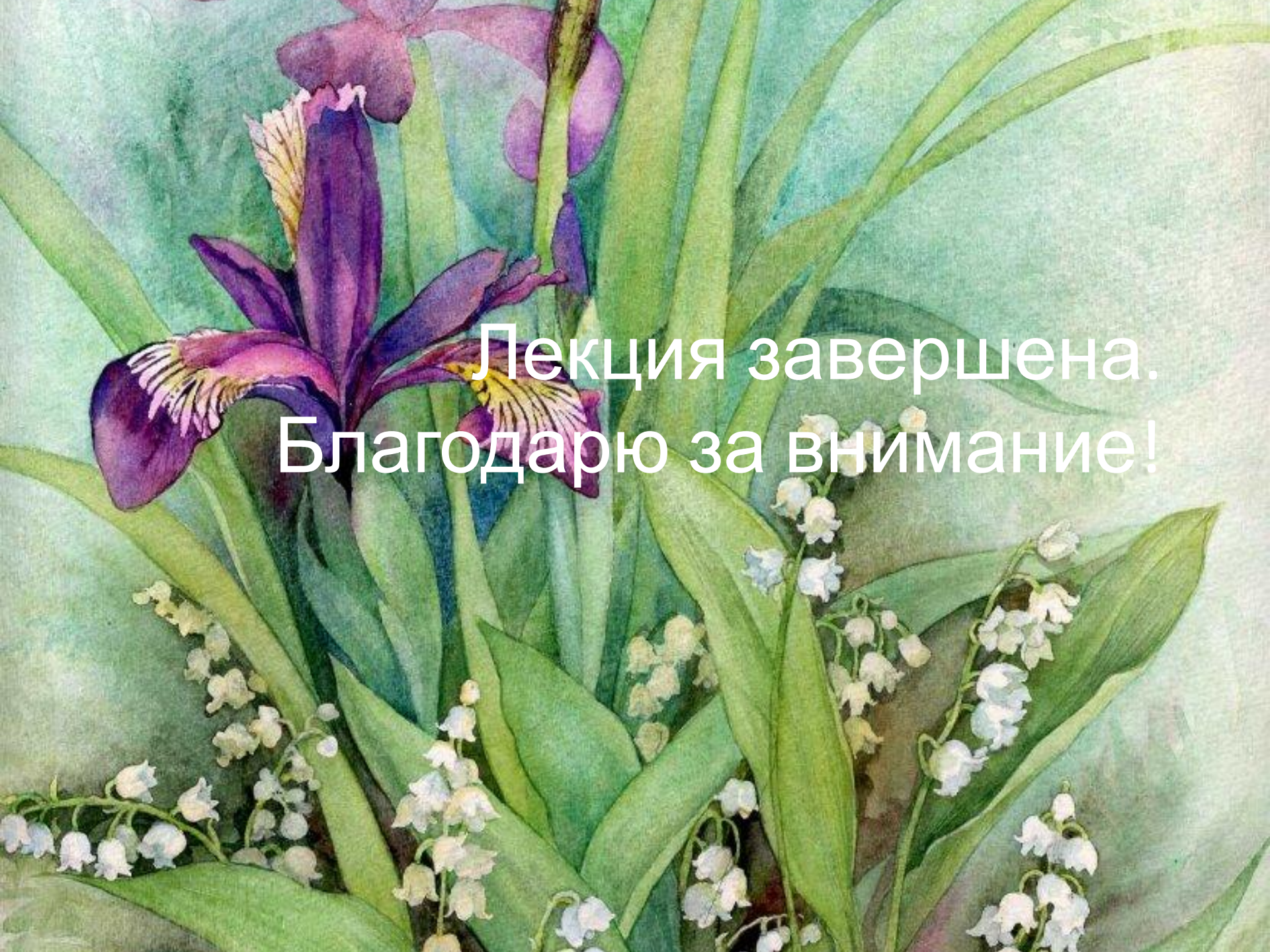
- По его мнению, в потребительском обществе, изучению которого он уделял огромное внимание, люди покупают что-либо, руководствуясь не функцией полезности вещей, а потому, что последние являются **символами престижа, власти, благополучия**. Эти символы не столько удовлетворяют конкретные потребности, сколько служат отличительными знаками, свидетельствующими о принадлежности к конкретной группе.

**Превращение символов в гиперреальность, по Ж. Бодрийяру, осуществляется благодаря серии последовательных превращений символов:**

- 1 этап - Символ отражает сущностную характеристику реальности;
- 2 этап - символ маскирует и искажает сущность реальности;
- 3 этап - символ уже скрывает отсутствие сущности реальности;
- 4 этап – (ПОСТМОДЕРН) -символ перестает соотноситься с реальностью вообще, представляя лишь подобие или видимость чего-либо (**фейк, симулякр**)







Лекция завершена.  
Благодарю за внимание!