

Эстетическая реставрация моляров и премоляров



Реставрация для 2 класса

1. Определить границы реставрации.
2. Обеспечить сухость операционного поля, предпочтительно при помощи коффердама.
3. Для формирования плотного контактного пункта перед началом лечения введите межзубный клин.
4. Удалите ткани, окрашенные кариес-детектором.
5. Протравите эмаль и дентин (35% фосфорной кислотой).
6. Нанесите праймер.
7. Нанесите и полимеризуйте бонд (дентинный адгезив).
8. Поставьте матрицу.
9. Зафиксируйте матрицу прозрачным клином.
10. Полимеризуйте пришеечный слой композита (1 мин).
11. Послойно вносите и полимеризуйте композит (по 1 мин на каждый слой).
12. Восстановите контактный пункт при помощи преполимеризованной композитной сферы.
13. Проведите полимеризацию с окклюзионной поверхности (1 мин).
14. Обработайте и отполируйте реставрацию.
15. Проверьте окклюзию.
16. Проведите герметизацию краев и поверхности реставрации.

Рис. 284. Как работает кариес-детектор.

Слева. Поперечный срез неокрашенного кариозного дефекта.

В центре. Кариес-детектор окрашивает только инфицированный дентин.

Справа. Кариес-детектор японской фирмы Kuraray (Osaka).

(Рисунок предоставлен T. Yamada.)



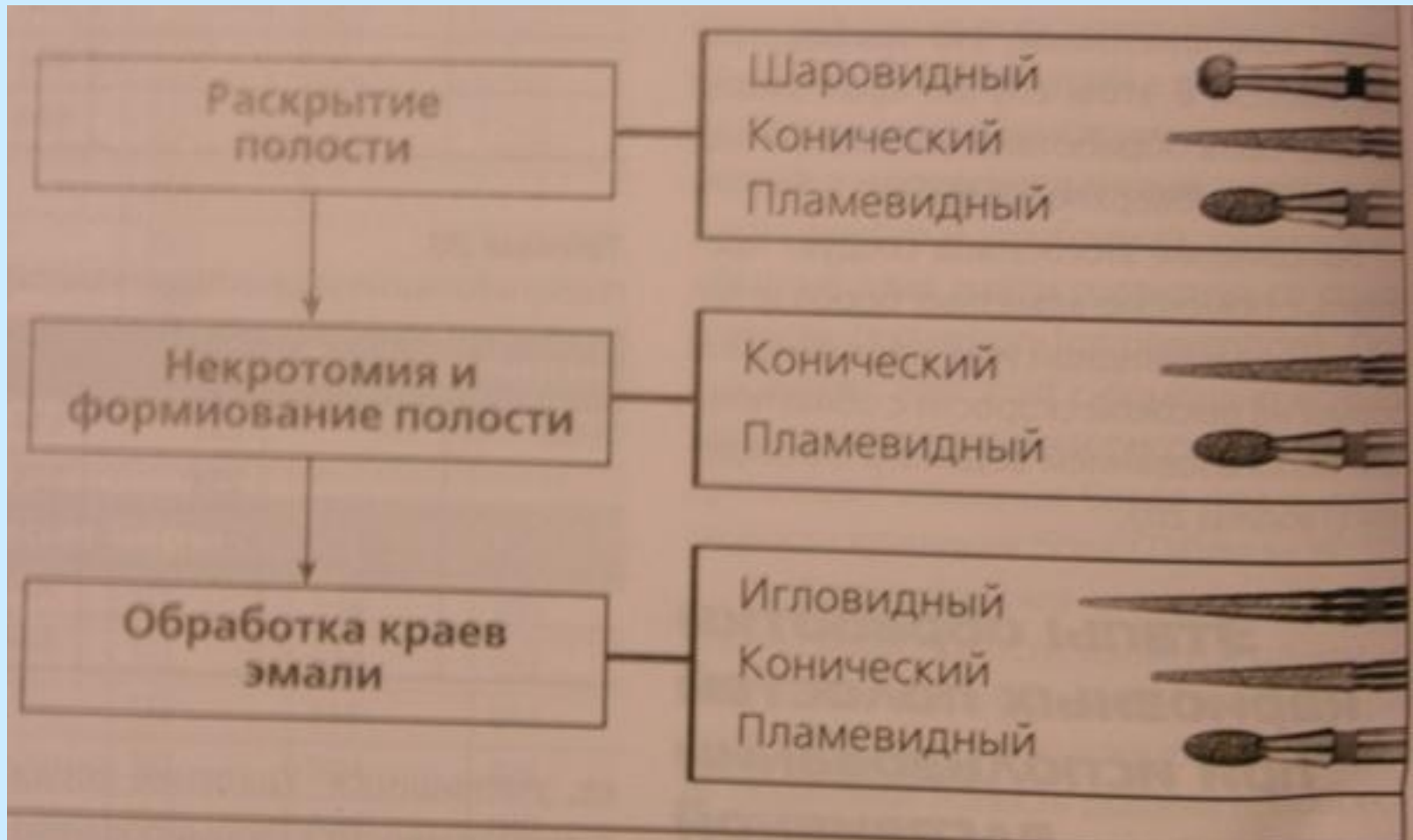
Рис. 285. Схематическое изображение поперечного среза кариозного зуба.

Кариес-детектор окрашивает только наружный, инфицированный кариозный дентин (красный цвет). Врач может сфокусироваться на этом слое дентина и удалить его практически безболезненно. Дентин, не окрашиваемый кариес-детектором, например, с измененным цветом внутренний кариозный дентин (оранжевый цвет), а также здоровый дентин (желтый цвет) останется нетронутым (зеленый – заместительный дентин).

(Адапт. из T. Yamada et al., 1995.)



Этапы препарирования и виды бора



Травление эмали

- 1) Очистка: очищение зубов безглицириновой пастой*
- 2) Высушивание: изолировать зубы с помощью коффердама и использовать ватные тампоны, слюноотсос*
- 3) Травление: на сухую (!) пов-ть зуба нанести 30-35% фосфорную к-ту (за границы препарирования) на 10-16 секунд*
- 4) Смывание к-ты: водный спрей в течение 20 секунд, высушить поверхность воздухом*
- 5) Поддержание сухости поверхности*

Боры для финишной обработки



*Вид после препарирования,
протравливания и внесения адгезива*



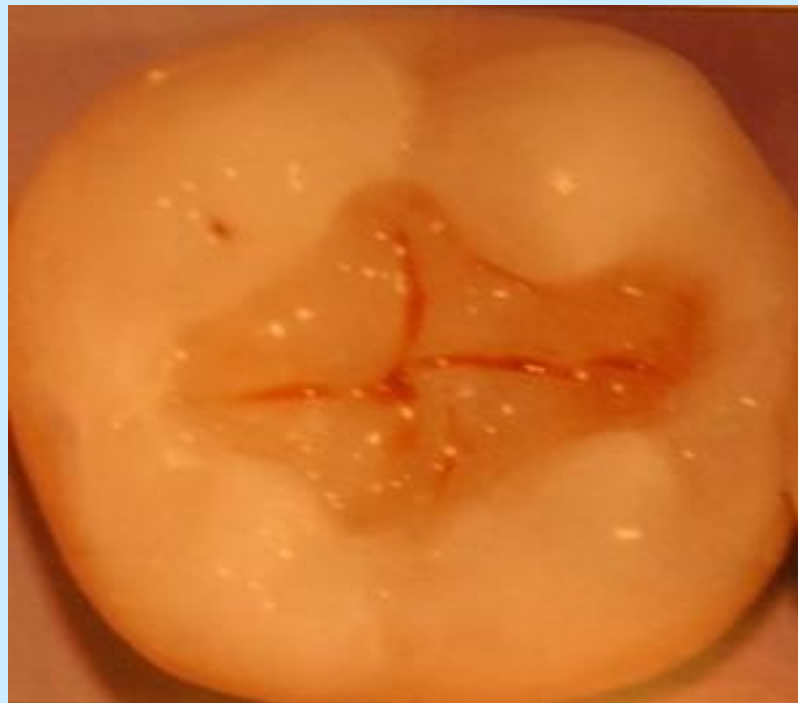
Внесён слой дентинового оттенка



*Нанесён оттенок Body и сформированы
фиссуры*



Прокрашивание фиссур



После нанесения последнего слоя эмалевого оттенка. Вид после высушивания.



Презентацию подготовили:

Мишустина Юлия и Мишурина Маргарита