



ЛАБОРАТОРНАЯ РАБОТА №2

Исследование влияния метеорологических параметров на концентрацию загрязняющих веществ на территории Санкт-Петербурга.

ОБЩИЕ СВЕДЕНИЯ

ВРЕМЯ СОХРАНЕНИЯ ПРИМЕСЕЙ В АТМОСФЕРЕ ЗАВИСИТ ОТ МНОЖЕСТВА ФАКТОРОВ, ДОМИНИРУЮЩЕЕ ЗНАЧЕНИЕ СРЕДИ КОТОРЫХ ПРИНАДЛЕЖИТ МЕТЕОРОЛОГИЧЕСКИМ УСЛОВИЯМ. ПОД ВЛИЯНИЕМ ЭТИХ ФАКТОРОВ ПРИ ПОСТОЯННЫХ ВЫБРОСАХ ВРЕДНЫХ ВЕЩЕСТВ УРОВЕНЬ ЗАГРЯЗНЕНИЯ ПРИЗЕМНОГО СЛОЯ ВОЗДУХА МОЖЕТ КОЛЕБАТЬСЯ В ОЧЕНЬ ШИРОКИХ ПРЕДЕЛАХ. МЕТЕОУСЛОВИЯ ТАКЖЕ ОКАЗЫВАЮТ СУЩЕСТВЕННОЕ ВЛИЯНИЕ НА ПЕРЕНОС И РАССЕИВАНИЕ ПРИМЕСЕЙ В АТМОСФЕРЕ. НАИБОЛЬШЕЕ ВЛИЯНИЕ ОКАЗЫВАЕТ РЕЖИМ ВЕТРА И ТЕМПЕРАТУРЫ (ТЕМПЕРАТУРНАЯ СТРАТИФИКАЦИЯ), ОСАДКИ, ТУМАНЫ, СОЛНЕЧНАЯ РАДИАЦИЯ.

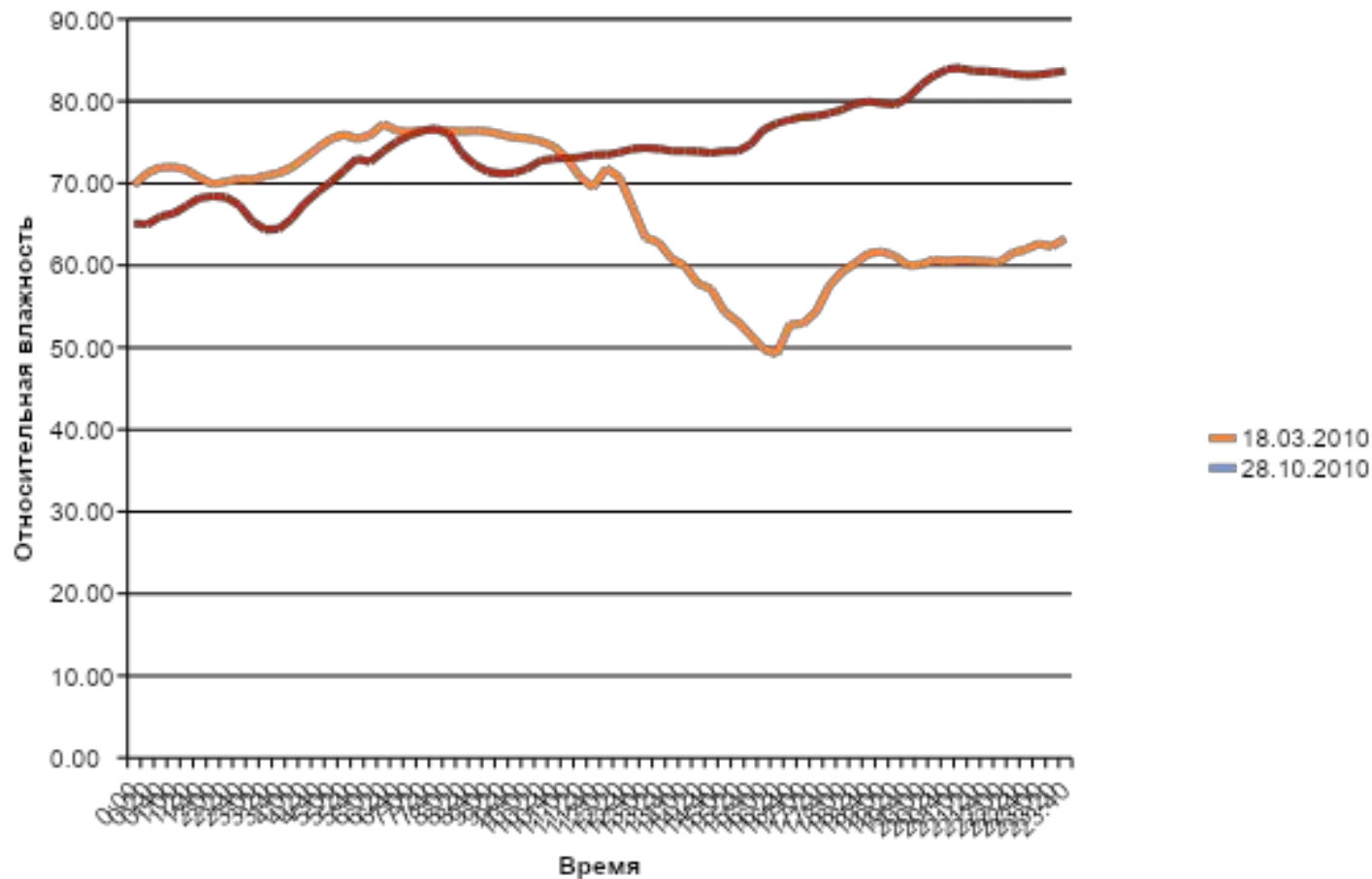
Цель работы

- Исследовать динамику суточного изменения основных метеопараметров и их влияние на концентрацию примесей в Санкт-Петербурге на станции наблюдения №4 в разные времена года.



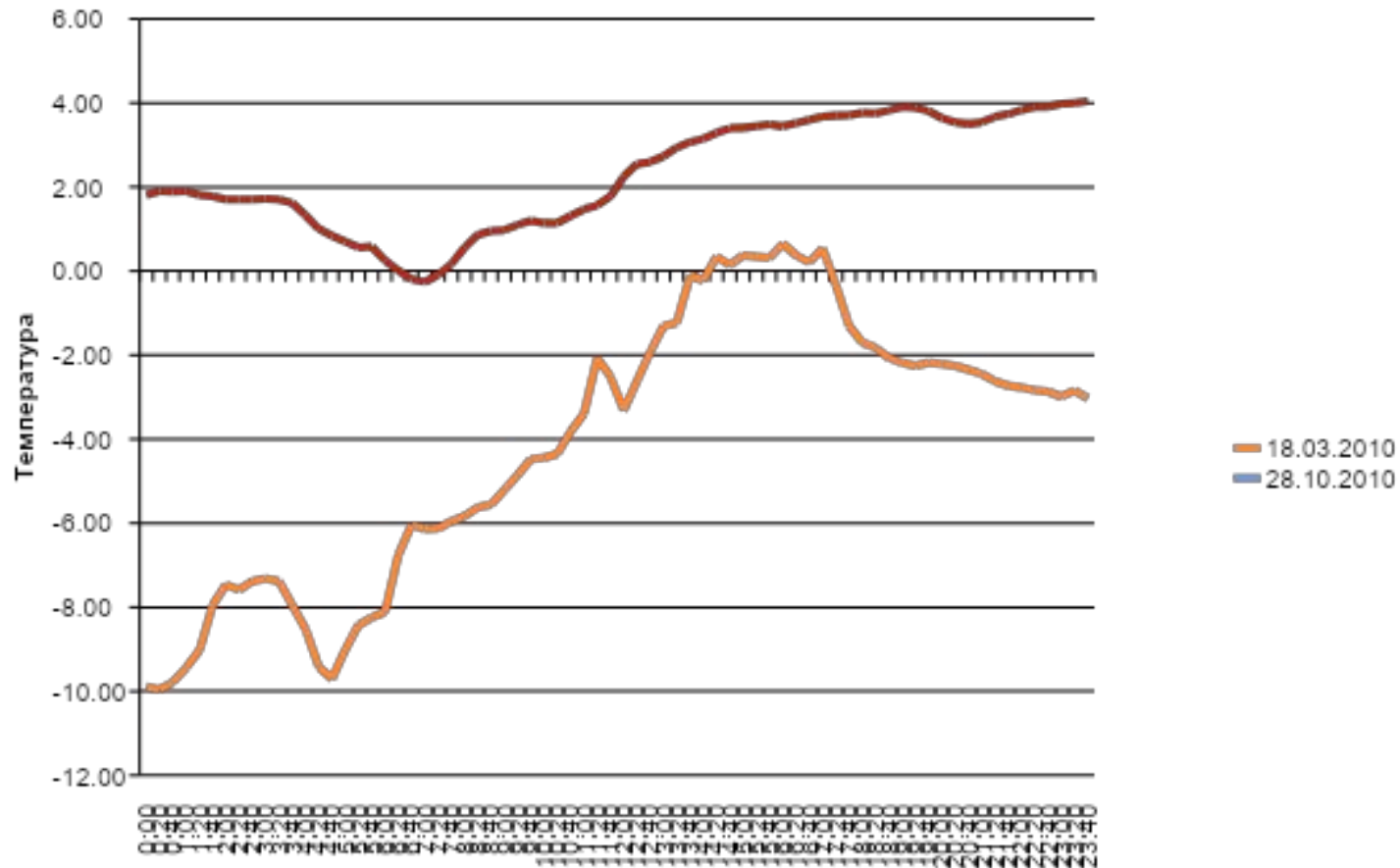
ИЗМЕНЕНИЕ ОТНОСИТЕЛЬНОЙ ВЛАЖНОСТИ ВОЗДУХА ЗА СУТКИ ПО ДАННЫМ СТАНЦИИ (18.03.10 и 28.10.10) :

Относительная влажность воздуха



ИЗМЕНЕНИЕ ТЕМПЕРАТУРЫ ВОЗДУХА ЗА СУТКИ ПО ДАННЫМ СТАНЦИИ (18.03.10 и 28.10.10) :

Температура воздуха



ИЗМЕНЕНИЕ СКОРОСТИ ВЕТРА ЗА СУТКИ ПО ДАННЫМ СТАНЦИИ (18.03.10 и 28.10.10) :

