

# Афазии при нарушении эфферентной основы функциональной речевой системы

---

Выполнил студент заочного отделения  
Психолого-педагогического факультета

3 курса группы 49С (1)

Дедиков С.В.

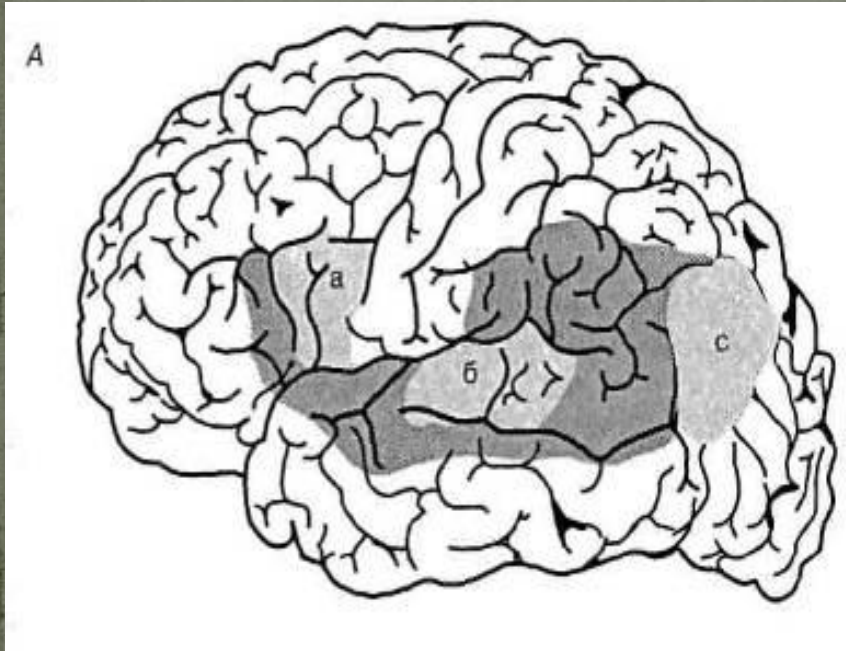
Преподаватель: Ермакова Н.Г.,  
доцент, кандидат психологических наук

Речь — специфическая человеческая психическая функция, которую можно определить как процесс общения посредством языка.

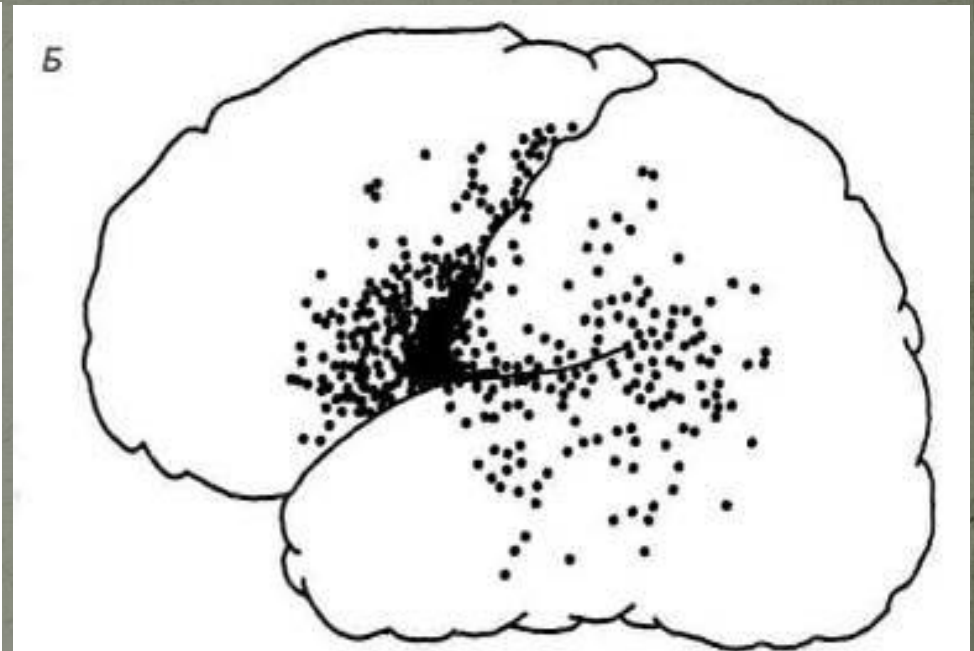
- *Экспрессивная речь* — или процесс высказывания с помощью языка — начинается с замысла (программы высказывания), затем проходит стадию внутренней речи, обладающей свернутым характером, и наконец переходит в стадию развернутого внешнего речевого высказывания (в виде устной речи или письма).

*Импрессивная речь* — или процесс понимания речевого высказывания (устного или письменного) — начинается с восприятия речевого сообщения (слухового или зрительного), затем проходит стадию декодирования сообщения (т. е. выделения информативных моментов) и наконец завершается формированием во внутренней речи общей смысловой схемы сообщения, ее соотношением со смысловыми семантическими структурами и включением в определенный смысловой контекст (собственно пониманием).

## Области коры левого полушария головного мозга, связанные с речевыми функциями



А — «речевая зона» коры левого полушария: а — зона Брока, б — зона Вернике, с - «центр» зрительных представлений слов

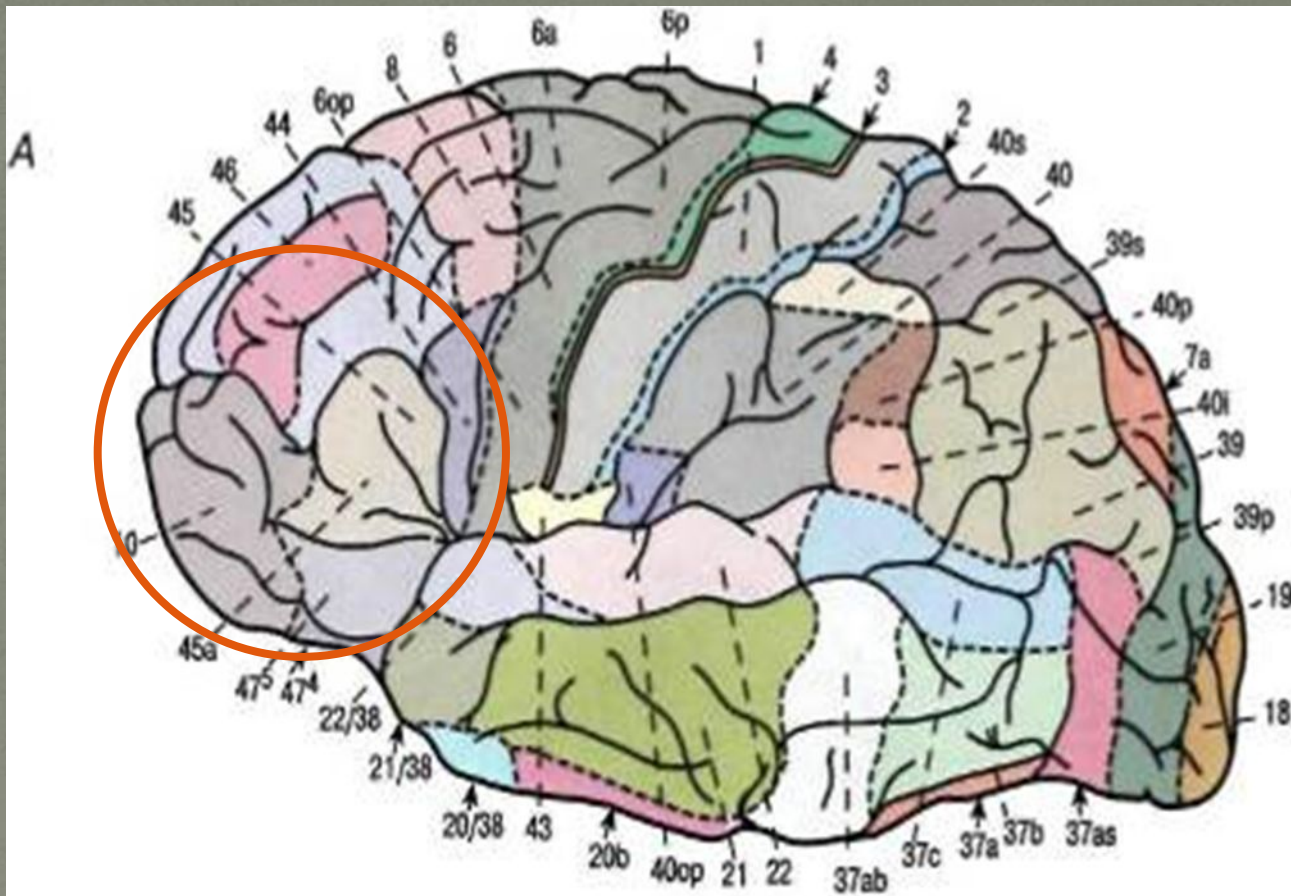


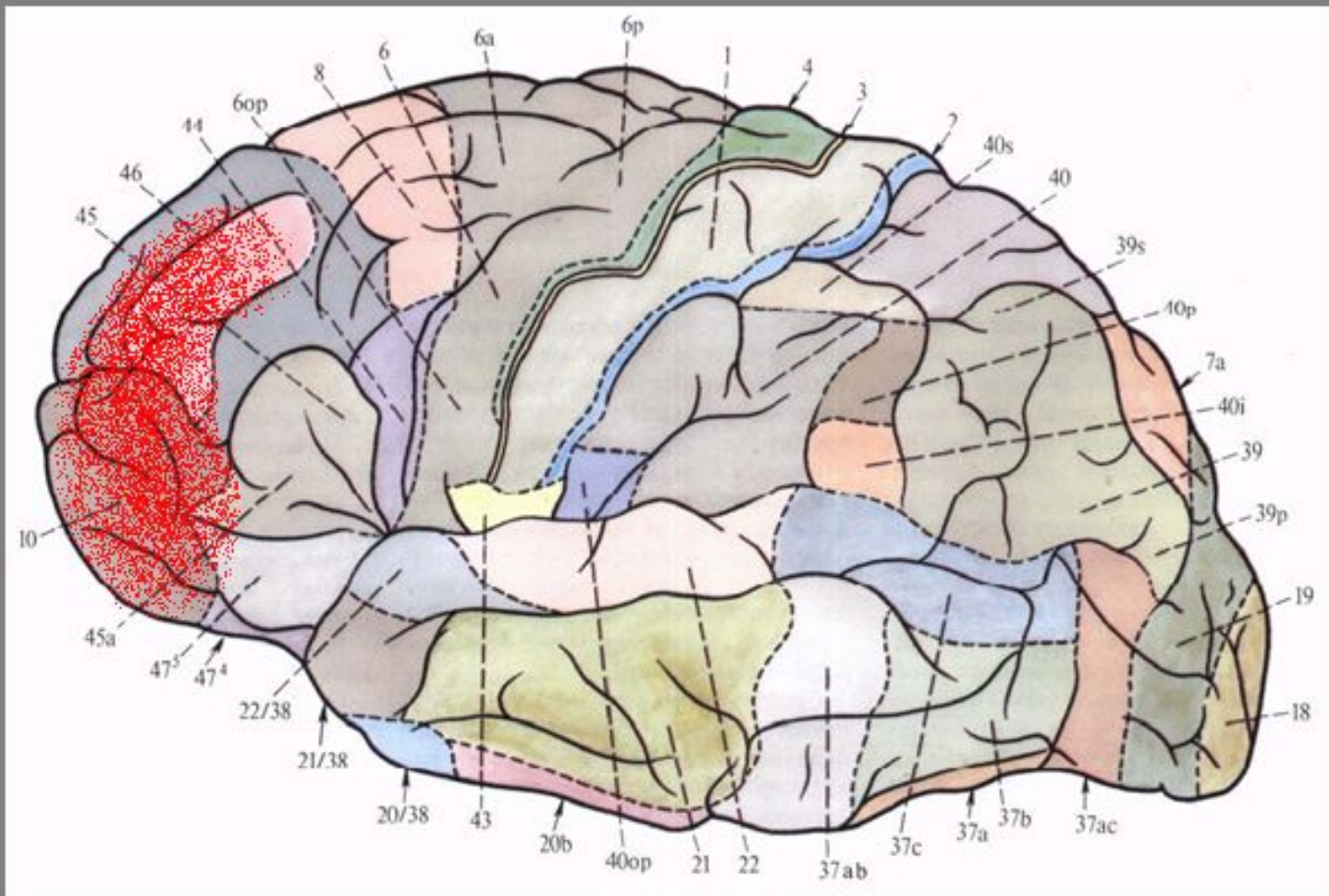
Б - области коры левого полушария, электрическое раздражение которых вызывает разные нарушения речи в виде ее остановки, заикания, повторения слов, моторных дефектов речи, а также неспособности назвать предмет

Афазия – это нарушение уже сформировавшейся речи, возникающие при локальных поражениях коры (и «ближайшей подкорки») левого полушария и представляющие собой системные расстройства различных форм речевой деятельности

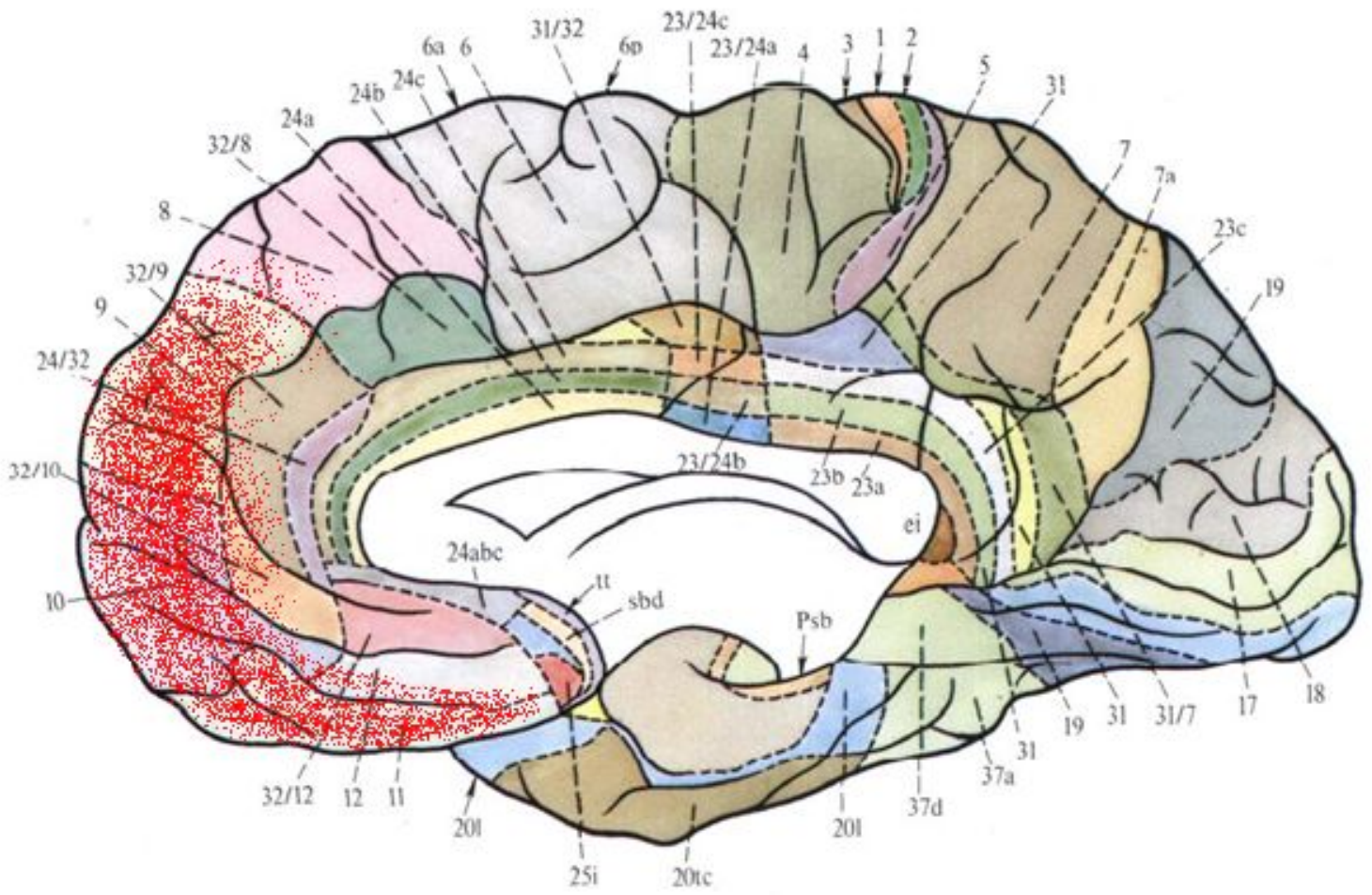
## Другие расстройства речи, возникающие при мозговых поражениях:

- ◆ *дизартрия* (нарушений произношения без расстройства восприятия устной речи, чтения и письма);
- ◆ *аномия* (трудностей называния стимулов определенной модальности вследствие нарушения межполушарного взаимодействия);
- ◆ *алалия* (нарушений речи в детском возрасте в виде недоразвития всех форм речевой деятельности);
- ◆ *моторные нарушения речи*, связаны с поражением подкорковых двигательных механизмов;
- ◆ *мутизм* (нарушений речи, связанных с психическими расстройствами) и др.



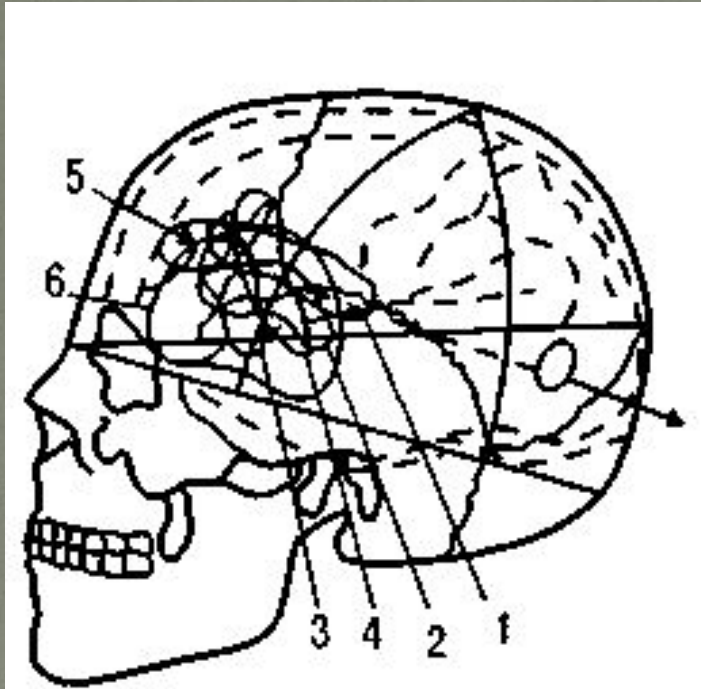




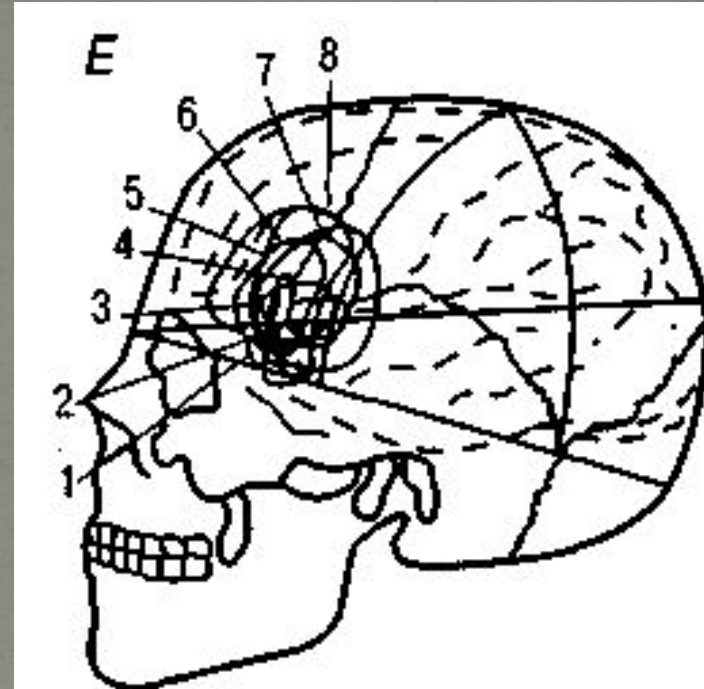


Под апраксиями понимаются такие нарушения произвольных движений и действий, которые не сопровождаются четкими элементарными двигательными расстройствами — параличами и парезами, явными нарушениями мышечного тонуса и тремора

## Расположение очагов поражения в левом полушарии



при эфферентной моторной афазии



при динамической афазии

СПАСИБО ЗА ВНИМАНИЕ!