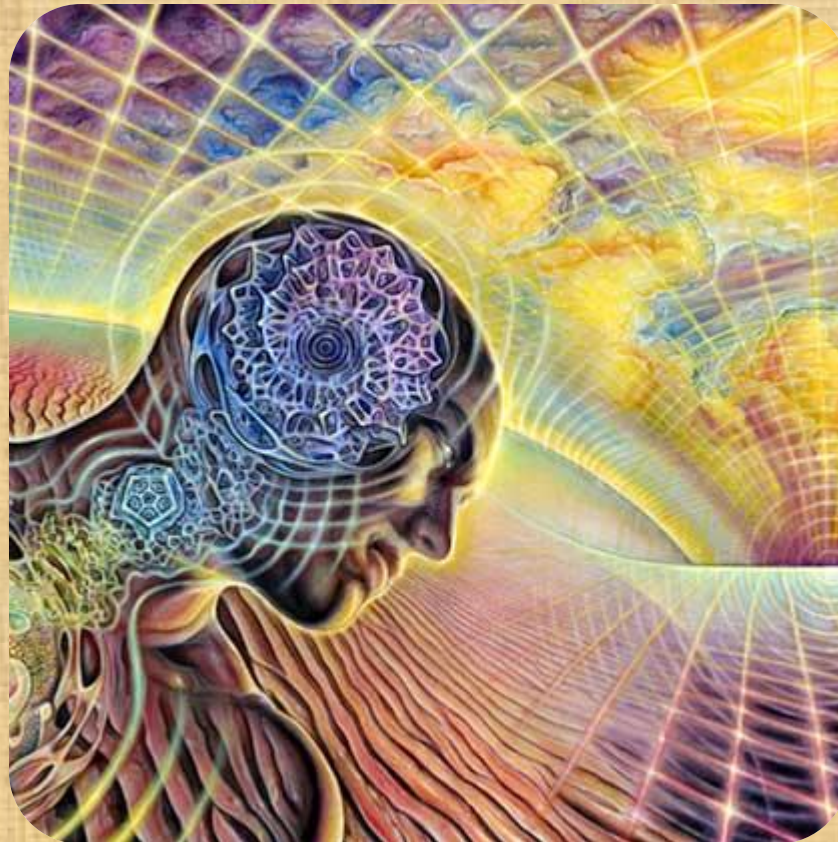


# Нарушения сознания при локальных поражениях мозга



Выполнила: Неваш О.

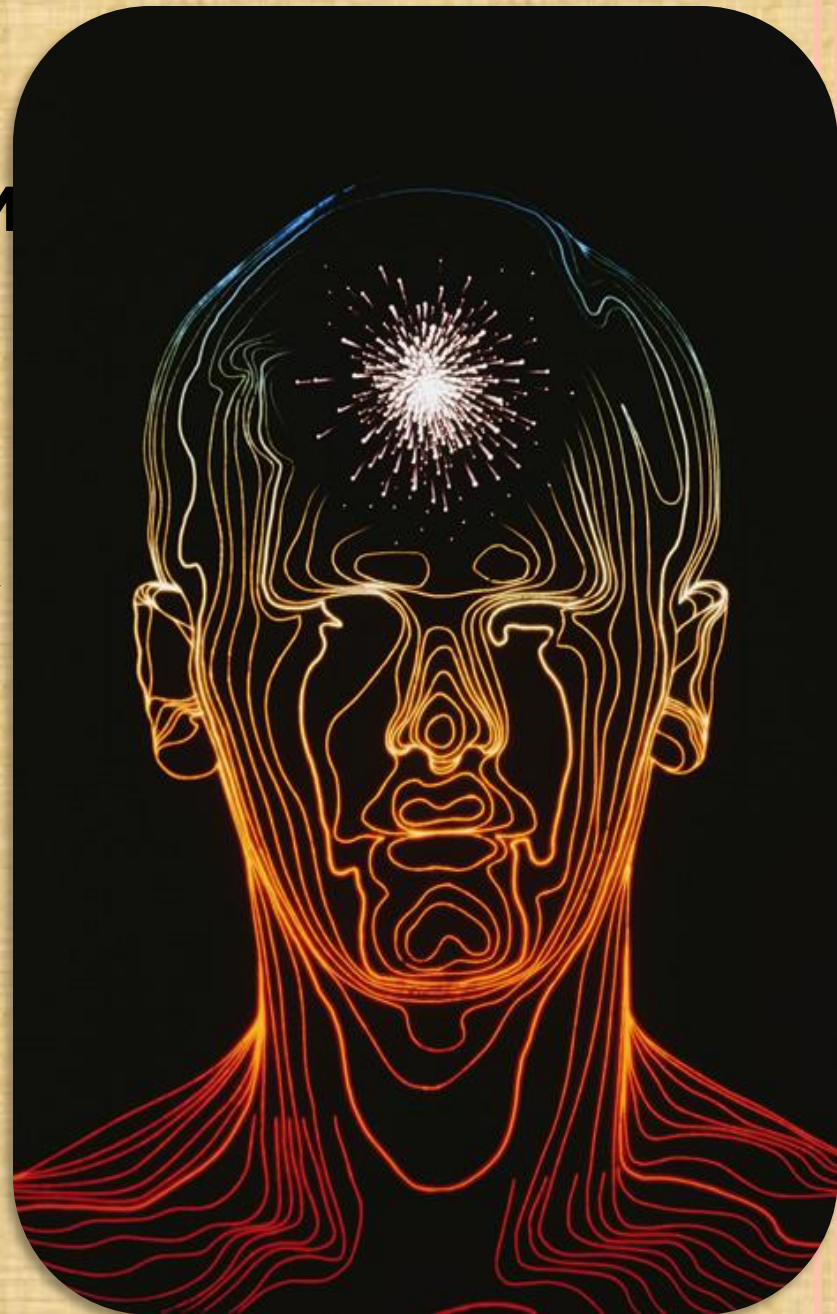
## ОПРЕДЕЛЕНИЕ СОЗНАНИЯ

- ▣ **Сознание** - высшая форма отражения действительности, характеризующая духовную активность человека, способность идеального отображения объективной реальности.
- ▣ *Сознание - это результат творческого синтеза основных процессов психики:*
  - *процесса непосредственного отражения объективной действительности органами чувств (перцепции)*
  - *активного процесса, с помощью которого сознание реализует свой потенциал к самоорганизации на качественно ином уровне и приводит к образованию осмысленных и упорядоченных совокупностей психических элементов (апперцепции)*





**Расстройство сознания**  
ослабление вплоть до  
исчезновения или  
искажения психических  
процессов ,  
составляющих  
содержание сознания.



# Явления (симптомы) НАРУШЕНИЯ СОЗНАНИЯ

## 1. Различные расстройства

ориентировки

- во времени

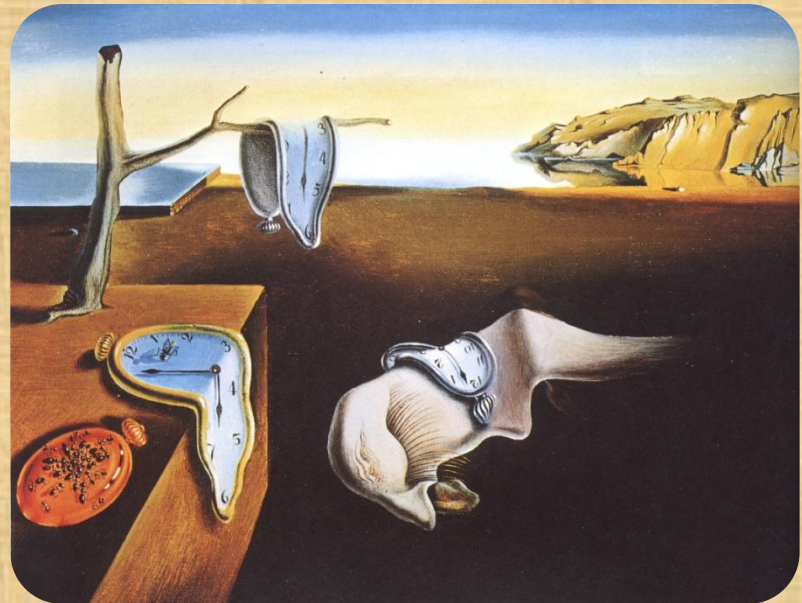
- в месте

- в окружающих

лицах

- ситуационная ориентировка и т.

д.



2. Неосознание своего собственного

состояния



# Явления (симптомы) нарушения сознания

3. Бред

4. Галлюцинации

- зрительные

- слуховые

- гаптические  
(тактильные)

- обонятельные

5. Конфабуляция



# СУМЕРЕЧНЫЕ ПОМРАЧНЕНИЯ СОЗНАНИЯ

6. **Сумеречные помрачение сознания** (сумеречное сознание; «сумерки») — внезапная и кратковременная (минуты, часы, дни — реже более продолжительные сроки) утрата ясности сознания с полной отрешенностью от окружающего или с его отрывочным и искаженным восприятием при сохранении привычных автоматизированных действий.

Признаки:

- острое, внезапное начало, часто молниеносное, без каких-либо предвестников;
- - относительная кратковременность (как правило, не превышающая нескольких часов);
- - охваченность сознания аффектом страха, тоски, злобы;
- - дезориентировка, прежде всего, в собственной личности;
- - яркие галлюцинаторные образы и острый чувственный бред;
- - либо видимая последовательность поступков и действий, что вводит в заблуждение окружающих, либо нецеленаправленное, хаотичное, агрессивное возбуждение;
- - критическое окончание;
- - терминальный сон;



## ПСИХОПАТОЛОГИЧЕСКИЕ СИНДРОМЫ

1. делириозный синдром;
2. корсаковский синдром;
3. эпилептические синдромы;
4. синдромы помрачения сознания;
5. синдром онейроидного состояния сознания





## ПСИХОПАТОЛОГИЧЕСКИЕ СИНДРОМЫ

**6. Синдром оглушения** - ослабление интенсивности сознания, при котором наблюдается повышение порога для всех раздражителей, замедляется и затрудняется образование ассоциаций, восприятие и переработка впечатлений; окружающая обстановка не привлекает внимания и не замечается; сложные вопросы не осмысливаются, больные отвечают с трудом, односложно, непоследовательно, движения замедлены.

- По степени глубины оглушения выделяют:
- а) обнубиляция
- б) сомноленция
- в) сопор

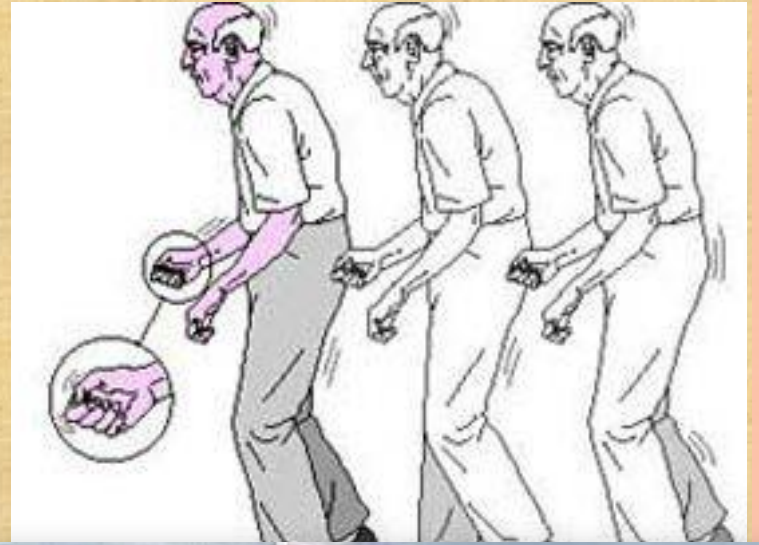




## Болезнь Альцгеймера

Болезнь Альцгеймера – это нейродегенеративное заболевание мозга, которое постепенно переходит в фазу слабоумия. Причины возникновения этой болезни пока неизвестны, описано только протекание болезни: дегенеративные изменения приводят к распаду нервных волокон и клеток и отрицательно влияют на работу мозга.







# КРИТЕРИИ КЛАССИФИКАЦИИ РАССТРОЙСТВ СОЗНАНИЯ

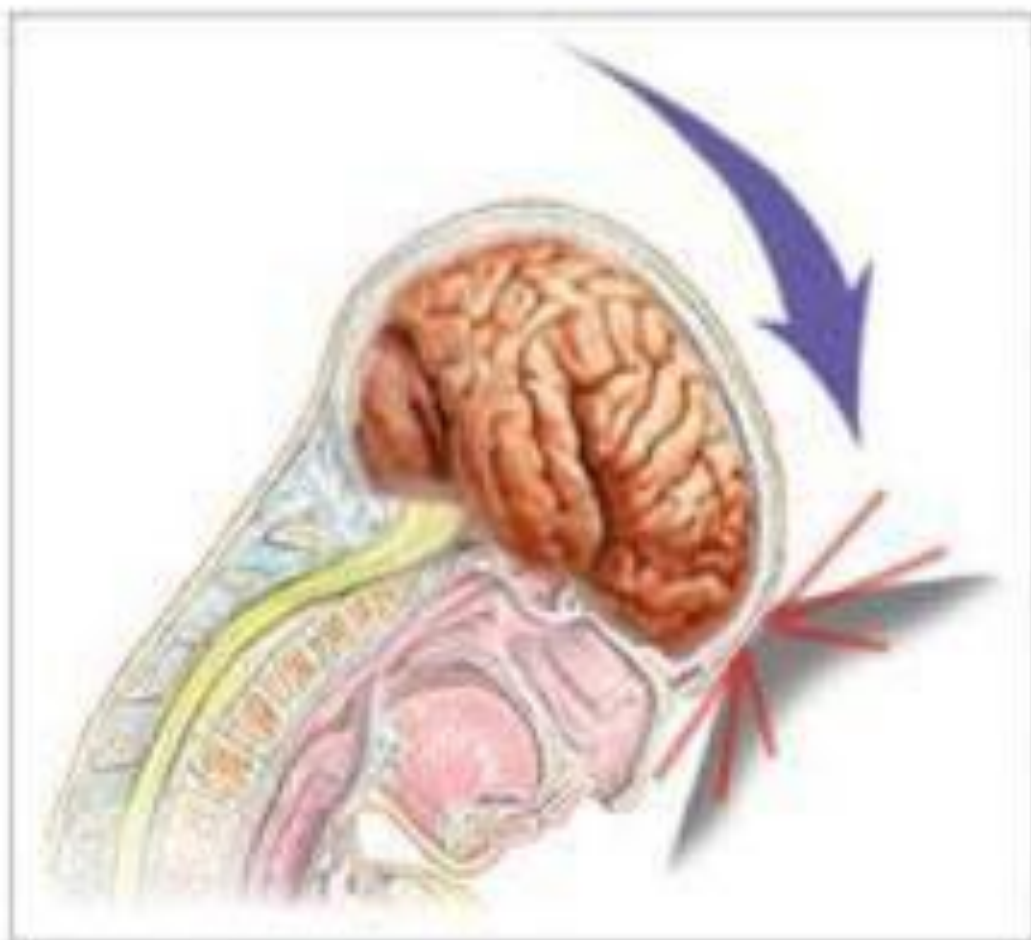
## 1. «Количественные» нарушения сознания

Гипоталамо-гипофизарная система

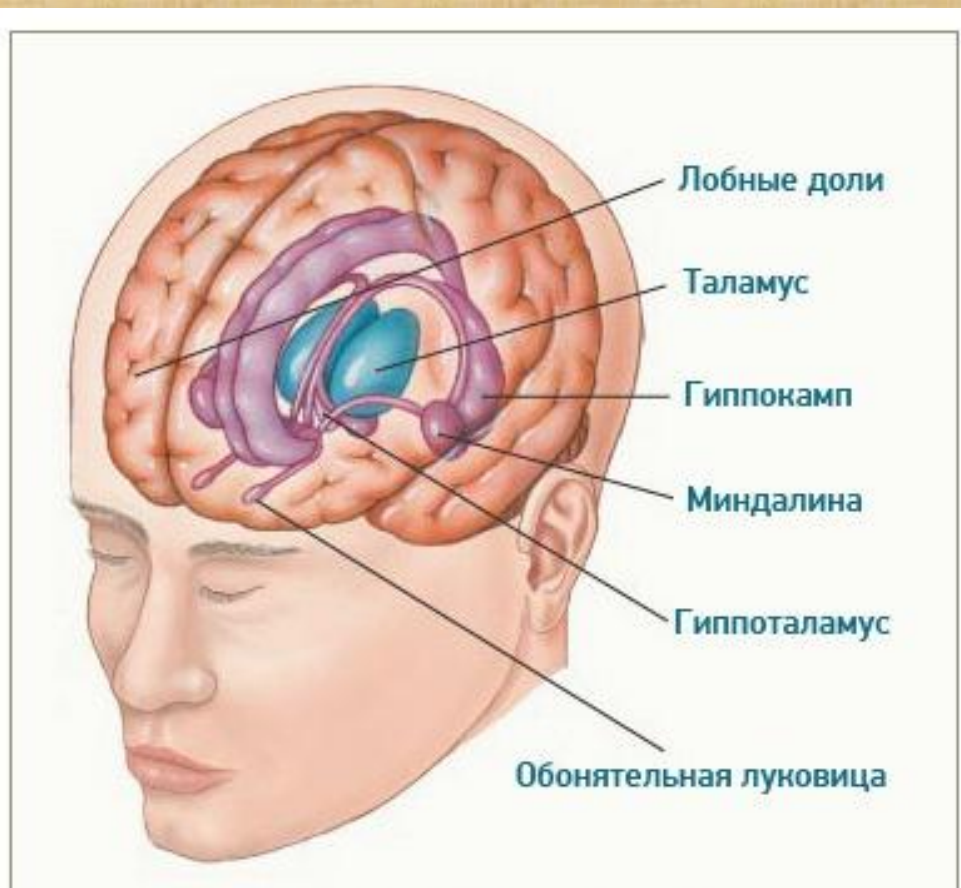




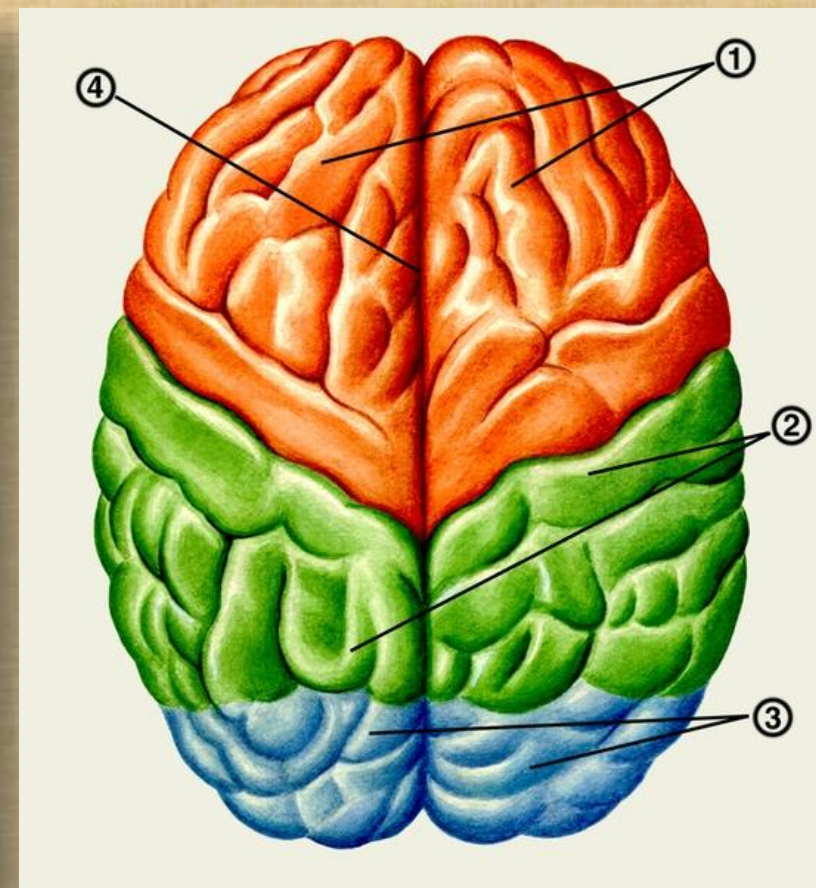
## Механизм получения черепно-мозговой травмы



- «Качественные» нарушения сознания включают набор расстройств, связанных с поражением разных областей мозга



**ЛИМБИЧЕСКАЯ СИСТЕМА**



Головной мозг (вид сверху): 1 — лобные доли; 2 — теменные доли; 3 — затылочные доли; 4 — продольная щель большого мозга.

- Длительность нарушений сознания
- Критерий широты (объема): общие (глобальные) и парциальные (частные) расстройства.
- Категориальные фоновые аспекты сознания





СПАСИБО ЗА ВНИМАНИЕ

