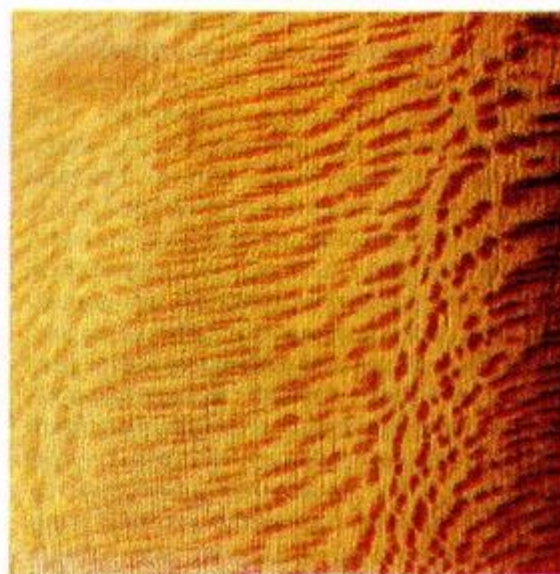
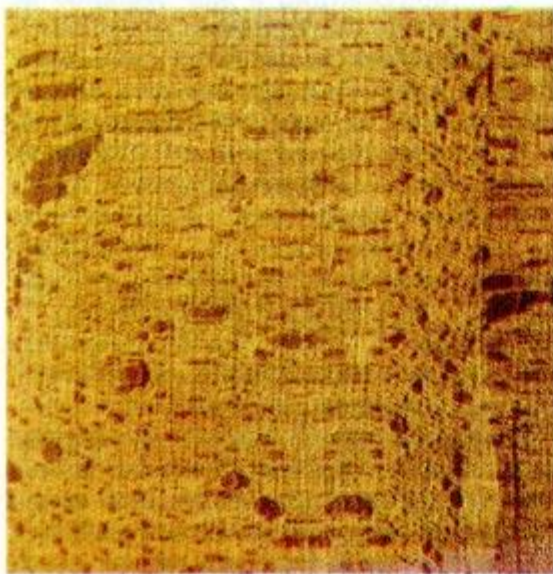


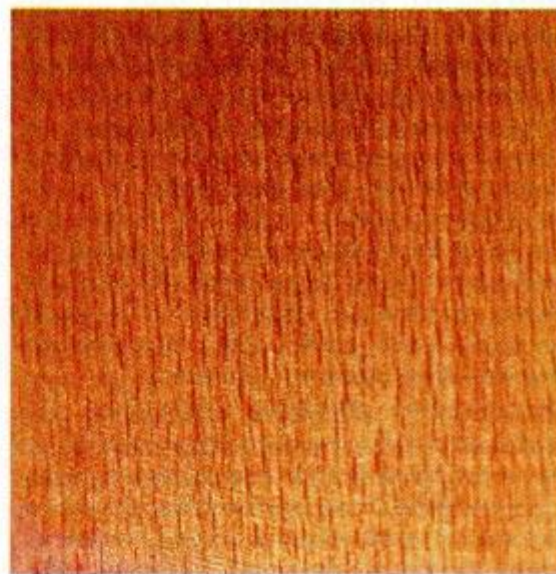
1. Текстура древесины лиственницы сибирской на тангенциальном разрезе.



2. Текстура древесины платана восточного на радиальном разрезе.



3. Текстура древесины бука на радиальном разрезе.

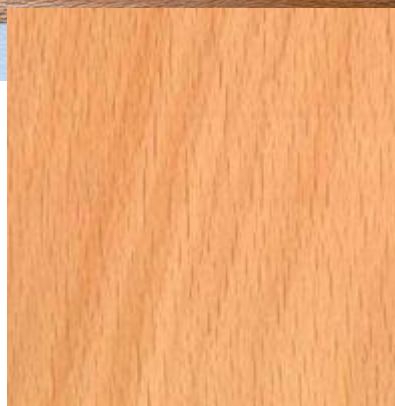
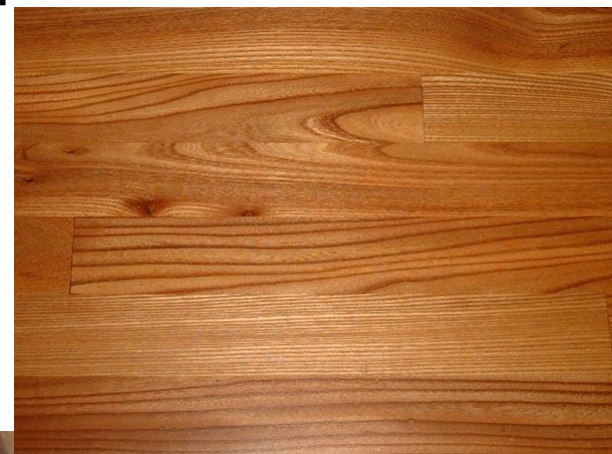
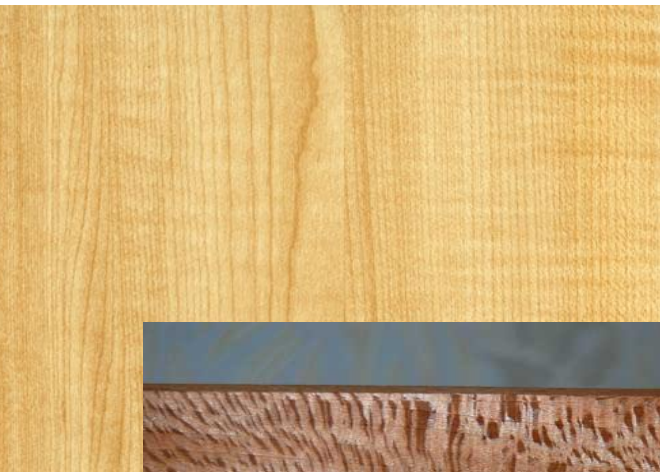


4. Текстура древесины бука на тангенциальном разрезе.

Порода	Цветовой тон, нм λ	Чистота, % P	Светлота, % p
Лиственница — ядро	583,5	54,0	32,5
Тисс:			
ядро	585,5	55,8	25,1
заболонь	579,2	45,6	53,5
Сосна:			
ядро	581,1	51,6	49,0
заболонь	579,0	47,0	58,6
Ель	580,0	44,0	54,4
Кедр —ядро	583,0	46,5	39,5
Пихта	579,6	40,1	57,3
Дуб —ядро	581,5	53,1	29,9
Ильм — ядро	582,0	44,3	34,7
Клен	582,9	41,7	41,7
Береза	582,9	42,2	41,6
Бук	582,7	41,6	35,0
Осина	578,2	38,6	68,7

Порода	Степень блеска, поверхности, %		Относительный показатель блеска (по отношению к радиальной поверхности)	
	радиальной	тангенциальной	радиальной	тангенциальной
Осина	16,27	14,0	1,0	0,9
Рябина (заболонь)	14,00	—	0,86	—
Ива (заболонь)	13,80	—	0,85	—
Сосна (заболонь)	13,75	12,70	0,82	0,78
Липа	11,87	10,35	0,73	0,64
Явор	11,70	12,10	0,72	0,74
Пихта	11,70	10,50	0,72	0,65
Ель	11,63	11,36	0,71	0,70
Береза	11,20	11,60	0,69	0,71
Клен	11,10	8,20	0,68	0,50
Ольха	10,62	8,62	0,65	0,53
Бук	8,28	7,56	0,51	0,47
Ясень (ядро)	7,78	7,24	0,48	0,44
Ильм (ядро)	7,80	7,55	0,48	0,47
Дуб	6,79	5,90	0,42	0,36
Бархатное дерево	6,40	6,10	0,39	0,37

Клен, платан, бук, явор, ильм, карагач

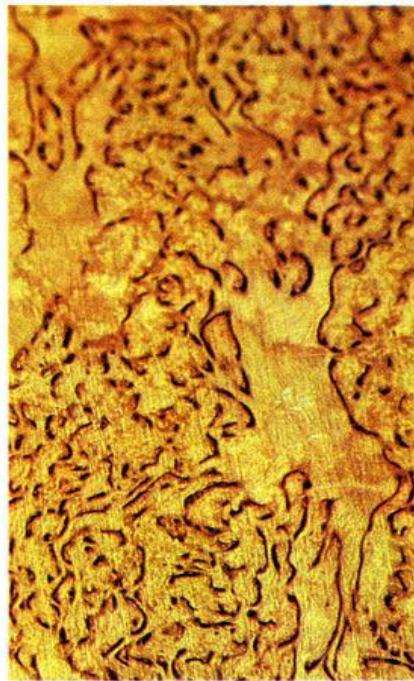


Сатиновое и красное дерево

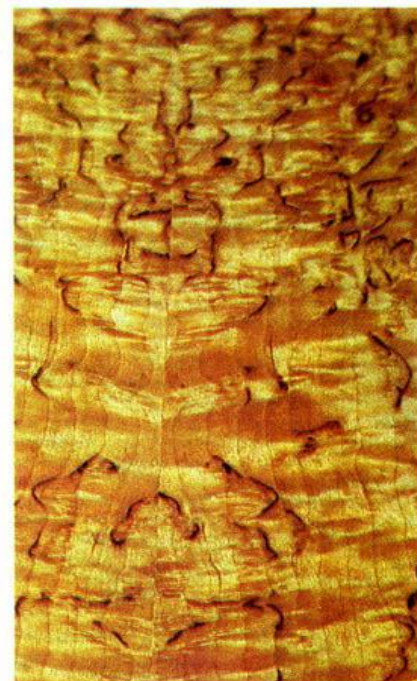




1. Декоративная древесина карельской берёзы с крупноузорчатой текстурой.



2. Декоративная древесина карельской берёзы с мелкоузорчатой текстурой.



3. Декоративная древесина карельской берёзы с пятнистоузорчатой текстурой.

4. Декоративная древесина клёна белого с текстурой «птичий глаз».



5. Декоративная древесина капа ольхи чёрной.



6. Декоративная древесина ясеня маньчжурского с волнистой текстурой.

