

Сердцевина



Корка,
или кора

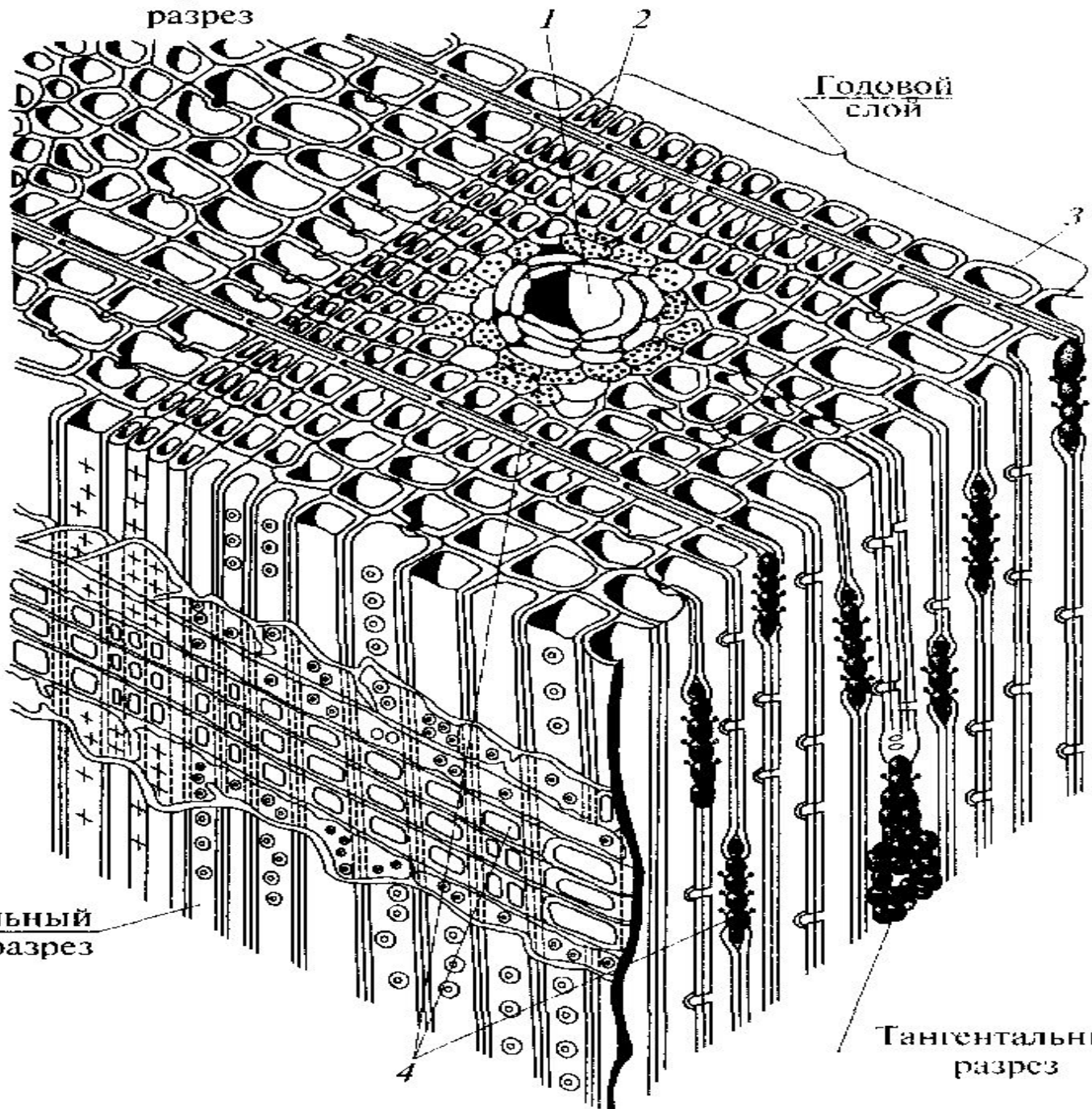
Луб

Камбий

Древесина

Поперечный
разрез

Годовой
слой



Радиальный
разрез

Тангентальный
разрез

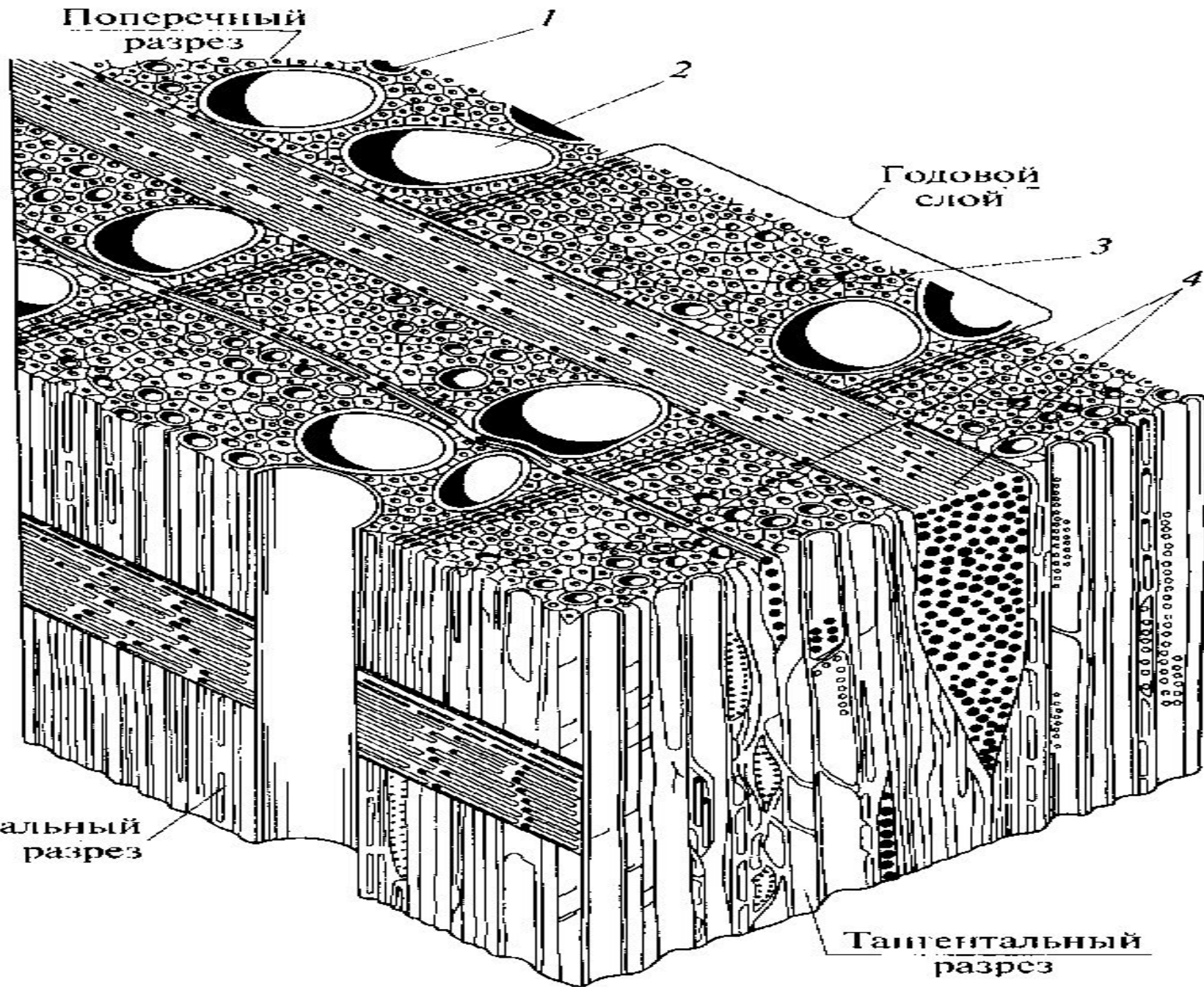
Микроструктура древесины сосны:

1 — смоляной ход;

2, 3 — соответственно поздние и ранние трахеиды;

4 сердцевинные лучи

Поперечный
разрез



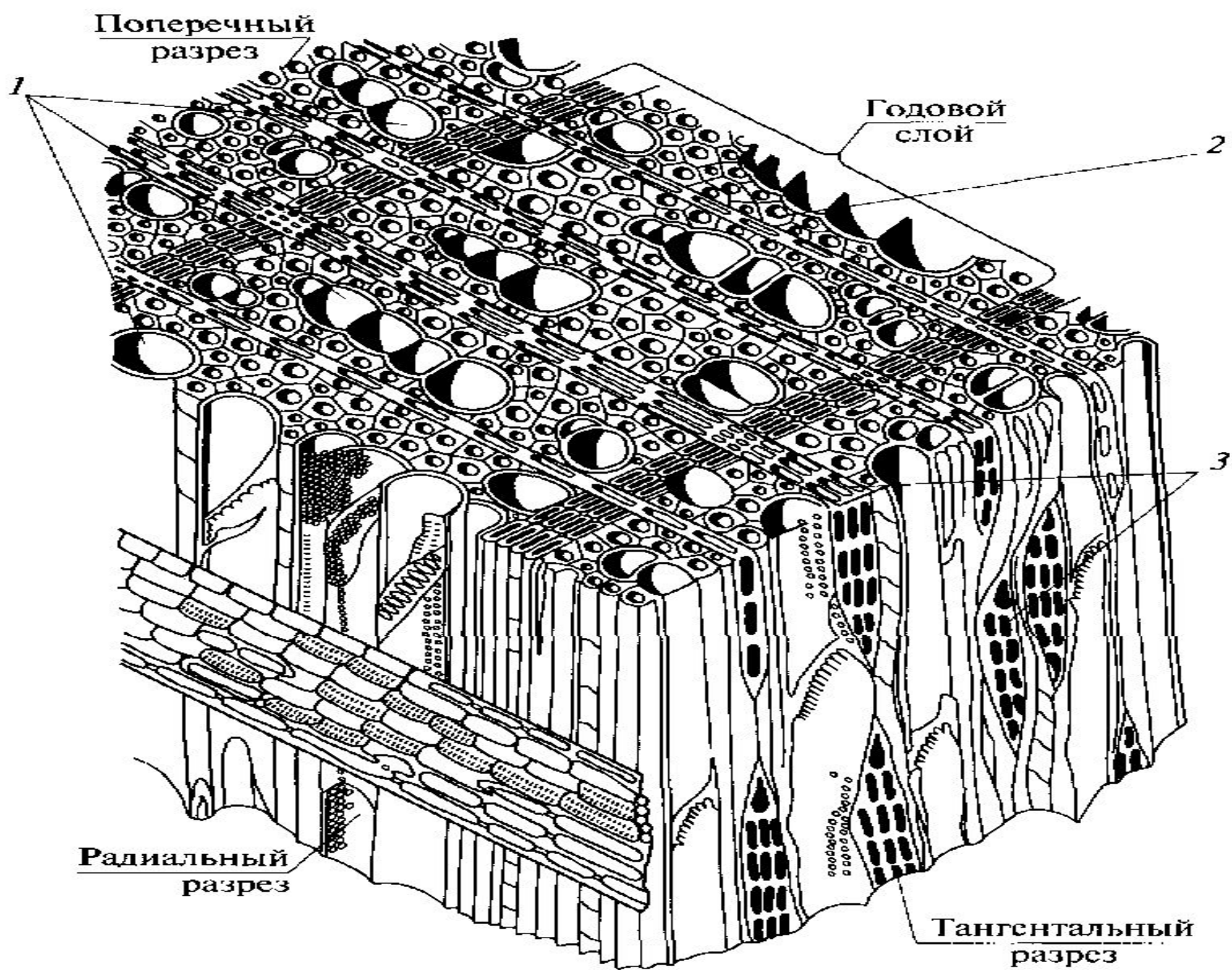
Годовой
слой

Радиальный
разрез

Тангентальный
разрез

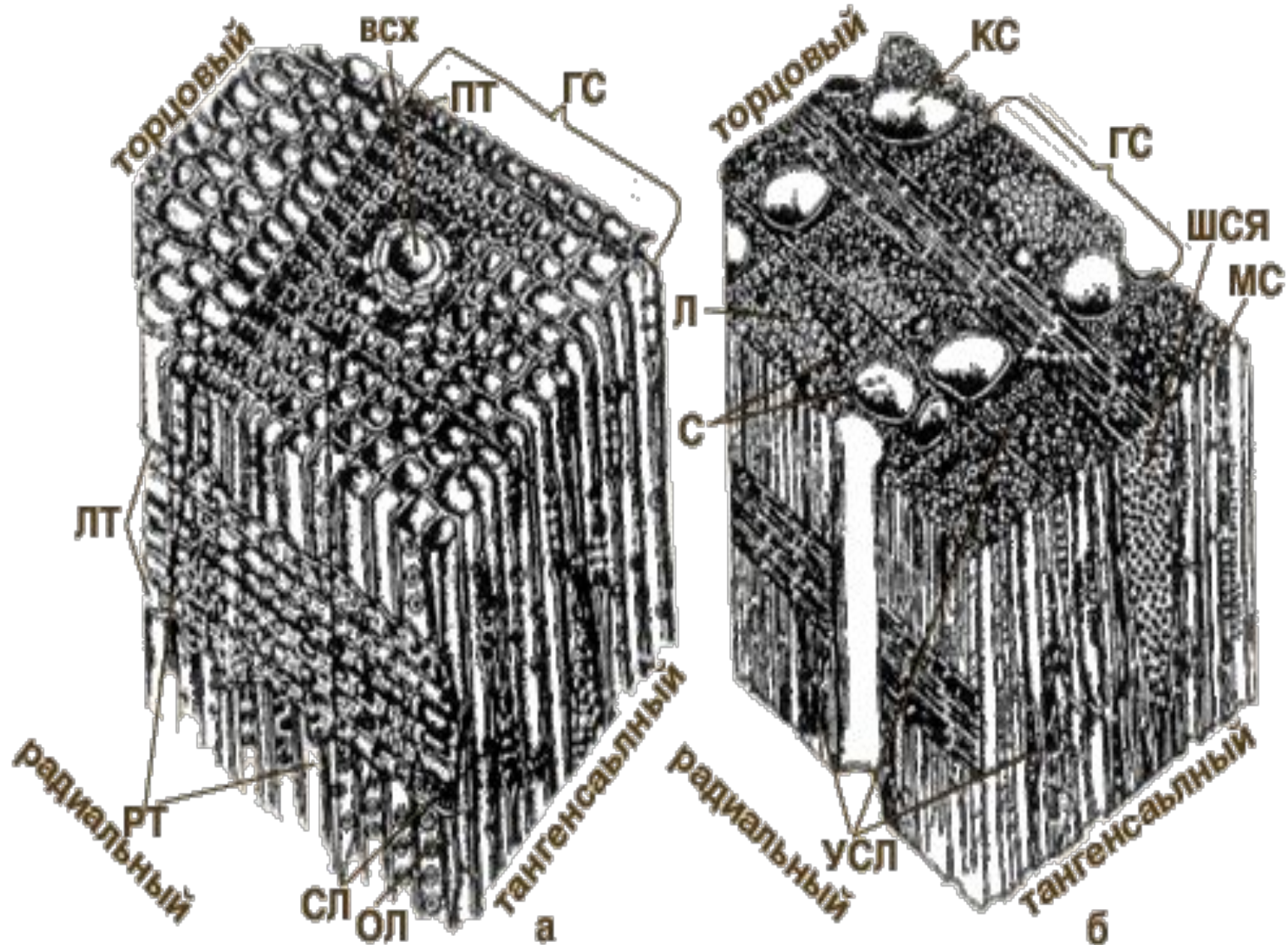
Микроструктура древесины кольцесосудистых пород (дуб):

- 1 — мелкие сосуды;
- 2 — крупные сосуды;
- 3 — либриформ;
- 4 — сердцевинные лучи



Микроструктура древесины рассеянно-сосудистых пород (береза):

- 1 — сосуды;
- 2 — либриформ;
- 3 — сердцевинные лучи



Микроскопическое строение древесины хвойных и лиственных пород:

а - хвойных пород (сосна);

б - лиственных пород (дуб);

ГС - годовой слой;

ПТ - поздние трахеиды;

ВСХ - вертикальный смоляной ход;

СЛ - сердцевинный луч;

РТ - ранние трахеиды;

КС - крупные сосуды в ранней зоне;

МС - мелкие сосуды в поздней зоне;

ЛТ - лучевые (горизонтальные) трахеиды;

ОП - окаймленная пора;

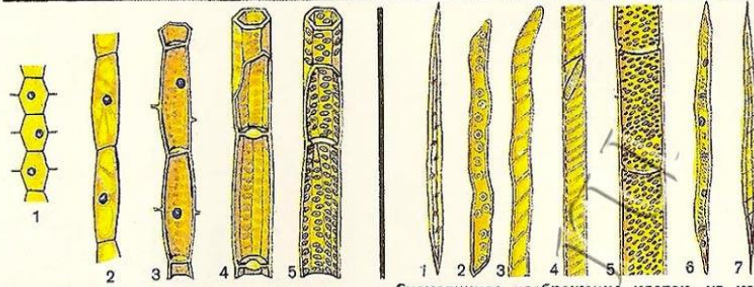
С - сосуды;

ШСЛ - широкий сердцевинный луч;

УСЛ - узкий сердцевинный луч;

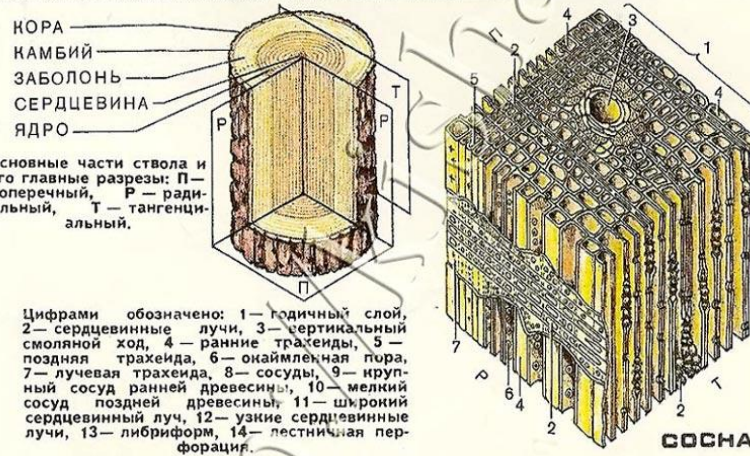
Л - либриформ.

МИКРОСТРУКТУРА ДРЕВЕСИНЫ



Пористый сосуд, пронизывающий древесину, начинает развиваться из меристемных клеток (1). Затем они вырастают (2), на утолщающихся стенках намечаются поры (3). Поперечные горизонтальные перегородки между клетками начинают исчезать (4). Образуется пористый сосуд (5).

Схематичное изображение клеток, из которых состоит древесина: трахеида с щелевидными окаймленными порами (1), трахеида с окаймленными порами (2), трахеида со спиральным утолщением (3), спиральный сосуд (4), пористый сосуд (5), перегородчатый либриформ (6), либриформ с щелевидными порами (7).



Основные части ствола и его главные разрезы: П — поперечный, Р — радиальный, Т — тангенциальный.

Цифрами обозначено: 1 — годичный слой, 2 — сердцевинные лучи, 3 — вертикальный смоляной ход, 4 — ранние трахеиды, 5 — поздняя трахеида, 6 — окаймленная пора, 7 — лучевая трахеида, 8 — сосуды, 9 — крупный сосуд ранней древесины, 10 — мелкий сосуд поздней древесины, 11 — широкий сердцевинный луч, 12 — узкие сердцевинные лучи, 13 — либриформ, 14 — лестничная перфорация.

