

## Т.7 Становление милиции в структуре НКВД РСФСР (1921-начала1930-х годов)

1. Органы НКВД РСФСР.
2. Органы милиции на местах.
3. Исправительно-трудовые учреждения.

# Органы НКВД РСФСР

## Положение о НКВД РСФСР от 24.05.1922г.

Наблюдение за организацией и  
деятельностью органов  
управления в качестве  
исполнительного аппарата  
Президиума ВЦИК

Руководство организацией и  
развитием коммунального  
хозяйства

Наблюдение за исполнением постановлений и  
распоряжениями центральной и местной власти  
административного характера и понуждение к их  
выполнению.

# Структура НКВД

Организац  
ионно-  
административ  
ное  
управление

Главное  
управление  
принудительных  
работ

Главное  
управление  
коммунальн  
ого  
хозяйства

6.02.1922г.  
ГПУ

Главное управление  
милиции

Главное управление по  
эвакуации населения

# ГПУ -1925г



```
graph TD; GPU[ГПУ -1925г] --> PW[Пограничные войска]; GPU --> CS[Конвойная служба]; GPU --> PO[Пожарная охрана];
```

The diagram is an organizational chart with a top-level box labeled 'ГПУ -1925г'. Three arrows point downwards from this box to three separate boxes: 'Пограничные войска' on the left, 'Конвойная служба' in the center, and 'Пожарная охрана' on the right. All boxes are light blue with rounded corners and a thin dark border.

Пограничные войска

Конвойная служба

Пожарная охрана

# ВЧК – декабрь 1917

Борьба с  
саботаже  
м

Борьба с  
контррево  
люцией

Борьба с  
беспризорн  
остью

Охрана  
государств  
енных  
границ

Борьба  
со  
спекуляц  
ией

С 1921 года

Ликвидация

Железнодорожная милиция

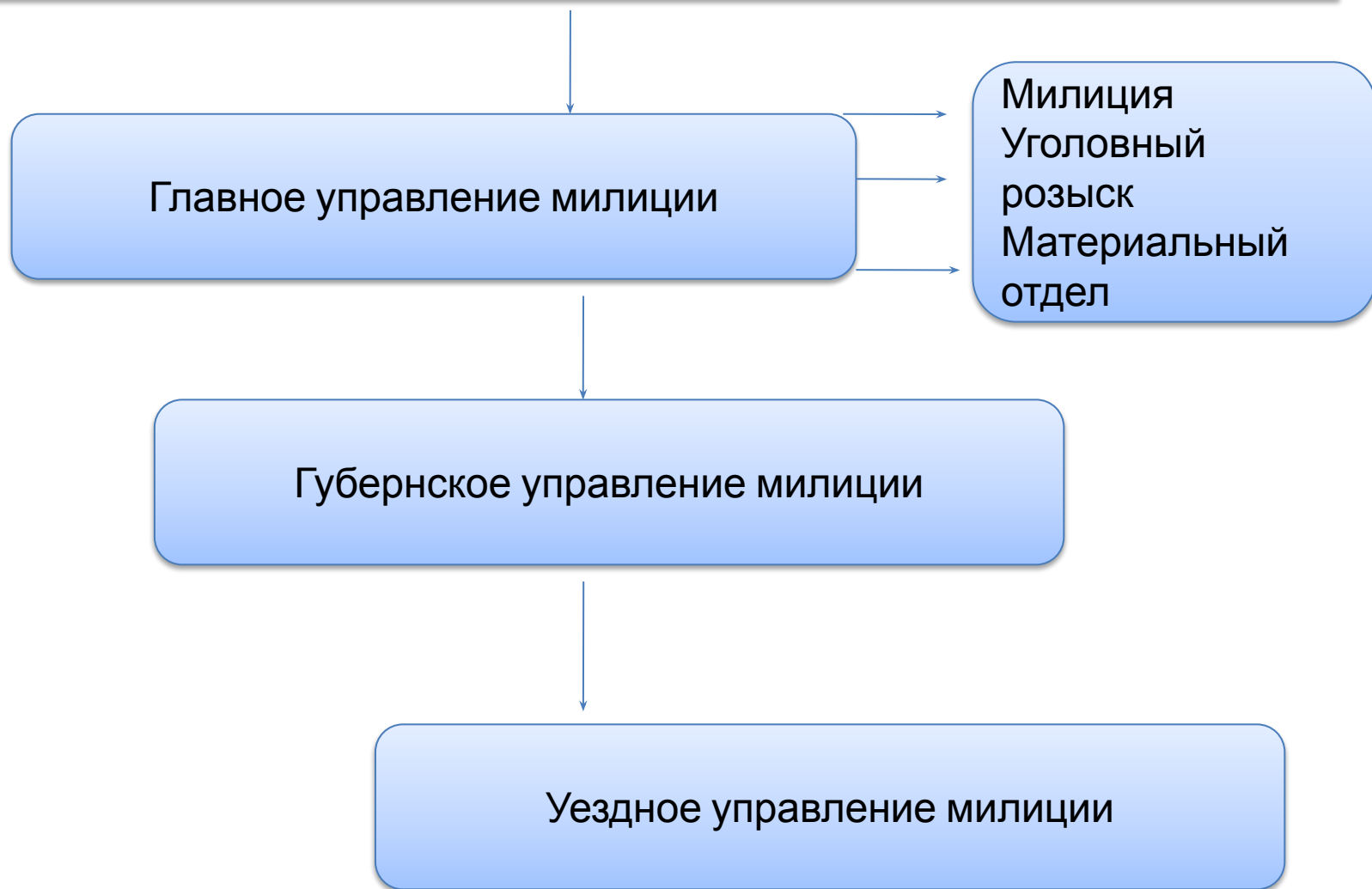
Водная милиция

Следственно-розыскная милиция

Промышленная милиция

Продовольственная милиция

# Структура рабоче-крестьянской милиции



Организационно-административное  
управление

Главное управление милиции

Отдел уголовного розыска

Центрально-  
административно  
е управление  
НКВД РСФСР

```
graph LR; A[Организационно-административное управление] --> C[Центрально-административное управление НКВД РСФСР]; B[Главное управление милиции] --> C; D[Отдел уголовного розыска] --> C;
```



# Нормативная база деятельности НКВД

Дисциплинарный устав милиции

Инструкция участковому надзирателю

Инструкция волостному милиционеру

Инструкция постовому милиционеру

Инструкция о порядке составления протокола

Инструкция о порядке наложения  
административного взыскания

# Основные направления деятельности НКВД

Борьба с бандитизмом

Борьба с хулиганством

Борьба с пьянством и самогоноварением

Борьба с детской беспризорностью и  
безнадзорностью

Борьба с хищением социалистической собственности

22.09.1932г.

«Постановление ЦИК и СНК «о борьбе со спекуляцией» - 5 лет лишения свободы + конфискация имущества

«Об обеспечении безопасности движения транспорта и пешеходов» - ОРУД (отдел регулирования уличного движения)

С 25.06.1922г. – все места заключения переходят  
НКВД

ГУ мест заключения (ГУМЗ)

Исправительно-  
трудовые дома

Трудовые сельско-  
хозяйственные и  
ремесленные  
колонии

Переходные  
исправительные  
дома

1921г.-89  
лагерей  
принудительных  
работ



1922г.- 103  
лагеря

# Дома заключения

Для содержания подследственных



Для содержания лиц, лишенных свободы на срок до 6 мес.



Для содержания лиц, приговоренных к лишению свободы, в отношении которых приговор не вступил в законную силу

# Исправительно-трудовые дома

Для содержания лиц,  
приговоренных к лишению  
свободы на срок выше 6  
мес.

# Сельско - хозяйственные, ремесленные и фабричные колонии

Для содержания лиц,  
приговоренных к лишению  
свободы, с сохранением  
возможности восстановления в  
правах



# Изоляторы специального назначения

Для содержания приговоренных  
к лишению свободы со строгой  
изоляции лиц, не  
принадлежащих к классу  
трудящихся

# Переходные исправительно-трудовые дома

Для содержания лиц, для  
которых возможен перевод в  
обстановку полусвободного  
режима

# Учреждения для применения мер социальной защиты медицинско-педагогического характера

Трудовые дома для несовершеннолетних правонарушителей (14 – 16 лет)

# Учреждения для применения мер социальной защиты медицинско-педагогического характера

Трудовые дома для правонарушителей – выходцев из рабоче-крестьянской молодежи (от 16 – до 20 лет)

# Учреждения для применения мер социальной защиты медицинско-педагогического характера


Колонии для психически неуравновешенных, туберкулезных и др. больных заключенных

Учреждения для применения мер  
социальной защиты медицинско-  
педагогического характера

**Институты  
психиатрической  
экспертизы**

26.03.1928г – постановление ВЦИК и СНК «О карательной политике и состоянии мест заключения»

Исключительный характер репрессий



Образование лагерей



Усовершенствование тюрем



Ссылка

# 1.12.1934г. – убийство С.М.Кирова

Постановление о проведении следствия по  
подготовке и осуществлению террористических  
актов

Срок ведения дела = 10 дням

Отменяется  
состязательность  
в сторон

Разрешается  
применение мер  
физического и  
психического  
воздействия

Приговор обжалованию  
не подлежал

Ст. 58 – 19 примечаний  
Ст. 59 - ЧСИР



# Методы воздействия на подследственного (с 12 лет)

Психологическое воздействие

угрозы

унижения

ИЗОЛЯЦИЯ

обман

Физическое воздействие

ПЫТКИ

# Основные направления репрессий

крестьянство

Закон 1932г. – «о 5 колосках»

Раскулачивание

Ссылка

1933-1934гг- 500 тыс. крестьян. Семей  
=3,5 млн человек

# Основные направления репрессий

Политическая оппозиция

Уничтожение Сталиным  
политических противников

«Левое крыло» - Троцкий Л.Д.

«Правое крыло» - Бухарин Н.И.

# Основные направления репрессий

Техническая интеллигенция

Оправдание невыполнения заданий 5-ки

«вредительство»

Массовое строительство

«Шахтинское дело», «Дело о вредительстве на электростанциях», «Дело Промпартии»