



Социальный контроль и его механизмы

Выполнила работу:
Тушова Елизавета,
гр.3111

Определение



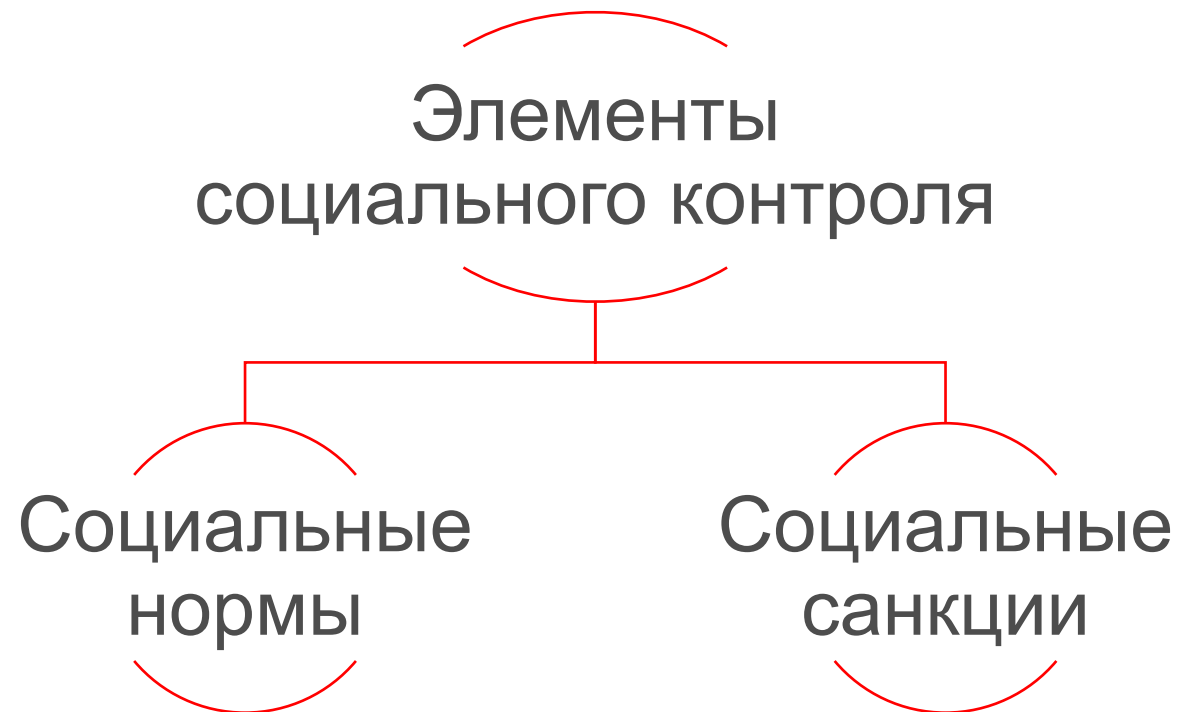
Социальный контроль (в широком смысле) – совокупность всех видов контроля, существующих в обществе: нравственный, государственный контроль и т.п.

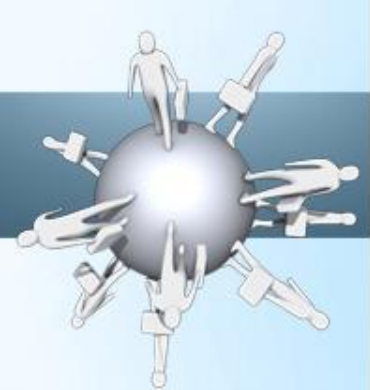
Социальный контроль (в узком смысле) – контроль общественного мнения, гласность результатов и оценок деятельности и поведения людей.



Элементы социального контроля

Социальный контроль и представляет собой совокупность ценностей и норм (моральных, правовых) общества, а также санкции к их нарушителям; санкции принуждают к соблюдению этих ценностей и норм.





Механизм контроля

Механизм контроля представляет собой своеобразную форму управления элементами действия.

Внутренними контролерами являются потребности, убеждения.

Внешними — нормы, ценности, а также приказы и т. п.



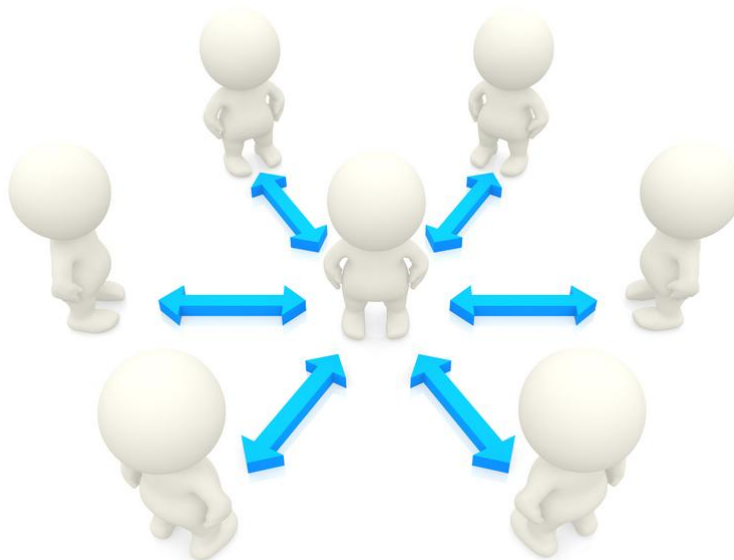




Различные механизмы

- ✓ Простейший механизм социального контроля называется **психологической поддержкой конформной мотивации, ролевого поведения, статуса**. Такими механизмами являются материнская любовь, поддержка друзей и коллектива и другие.





Механизмы социального контроля возникают в социальной связи в семье, на улице, в школе, на работе и т. п.

Именно там происходят как социализация, так и социальный контроль.

Социальный контроль носит не только социально-психологический (поддержка), но институциональный (моральный, административный, правовой) характер.



Важным механизмом социального контроля выступают **привычки, традиции, ритуалы**.

Они особенно действенны в ситуациях чрезвычайной социальной напряженности: болезни, безработицы, смерти, стихийного бедствия и т. п





Функции социального контроля

По отношению к обществу социальный контроль выполняет две важнейшие функции: охранительную и стабилизирующую и подразделяется на два вида:

1. **внутренний контроль, или самоконтроль.** когда индивид самостоятельно регулирует свое поведение, согласовывая его с нормами общества, здесь главным критерием нравственной оценки **выступает совесть**;
2. **внешний контроль** представляет собой совокупность институтов и средств, гарантирующих соблюдение общепринятых норм



Система социального контроля

- Осуществляется с помощью социальных норм, санкций и институтов (агентов контроля).
- Социальные нормы — это предписания, требования, правила, определяющие границы допустимого, общественно одобряемого поведения людей.

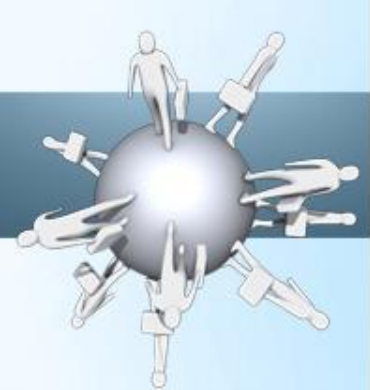




Функции социальных норм

Выполняют в обществе следующие функции:

- регулируют общий ход социализации;
- интегрируют личность в социальное окружение;
- служат образцами, эталонами, соответствующего поведения;
- контролируют отклоняющееся поведение.



Принято выделять два вида социальных норм

1. Формальные, на основе права:

- формально определены;
- закреплены в нормативных актах;
- подтверждены принудительной силой государства.

2. Неформальные у на основе морали:

- не закреплены официально;
- поддерживаются общественным мнением.



Социальные санкции

- Соблюдение социальных норм в обществе обеспечивается через социальные санкции, которые представляют собой реакцию группы на поведение индивида в социально значимых ситуациях.





Социальные санкции

Вид

Позитивные

Негативные

Формальные

Поощрение деятельности или поступка человека со стороны официальных организаций (награждение, премирование и т.п.)

Наказание за нарушение правовых норм (штраф, лишение свободы и т.п.)

Неформальные

Благодарность и одобрение неофициальных лиц: друзей, знакомых, коллег (похвала, аплодисменты и т.п.)

Общественное осуждение человека за проступок (брань, отказ, подать руку)



Три способа реализации социального контроля в группе и обществе

- через социализацию.
- через групповое давление.
- через принуждение



Спасибо за внимание! 😊