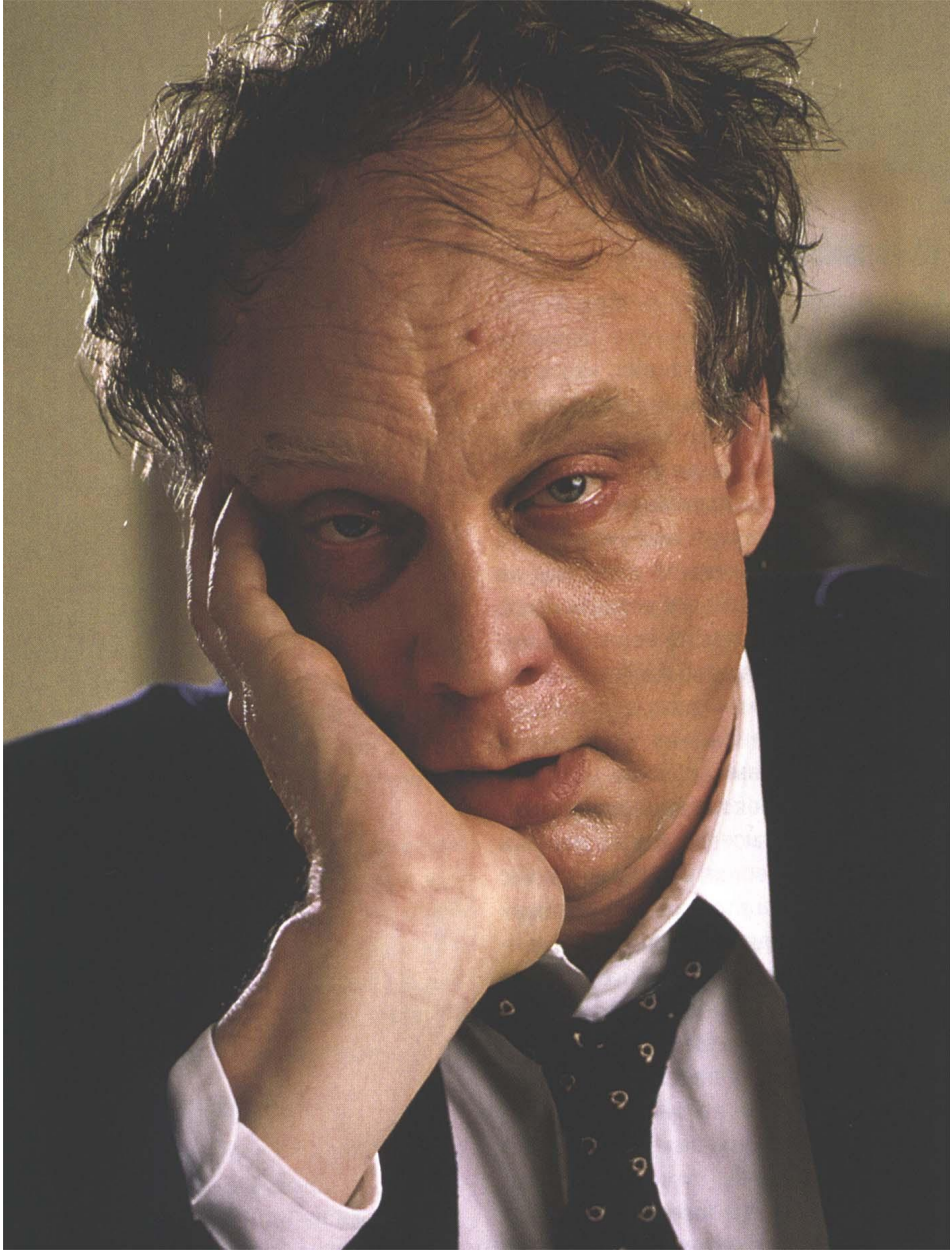


# Адгезивные мостовидные протезы



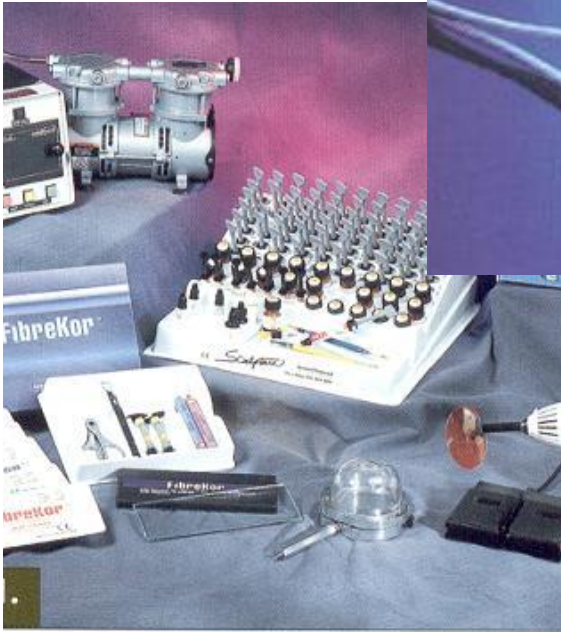
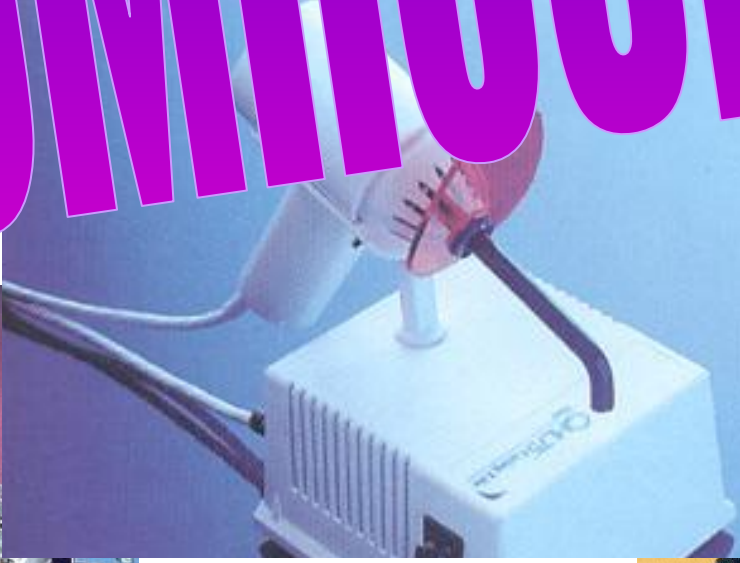
**Петрикас О.А.**

**Тверь-2002**





# КОМПОЗИТЫ

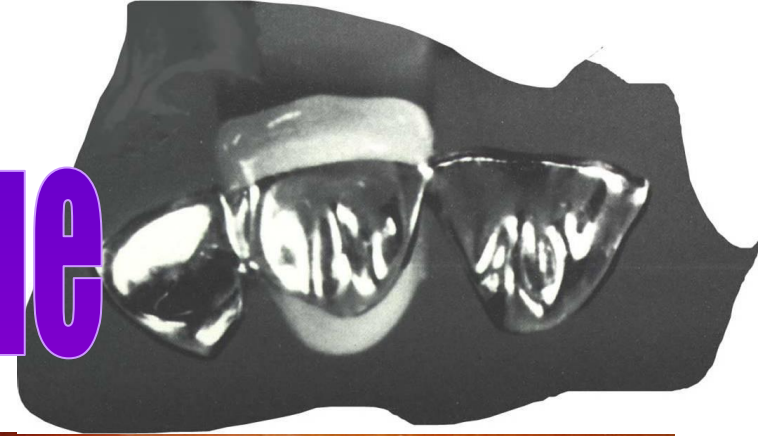


# АДГЕЗИВНЫЕ ТЕХНОЛОГИИ

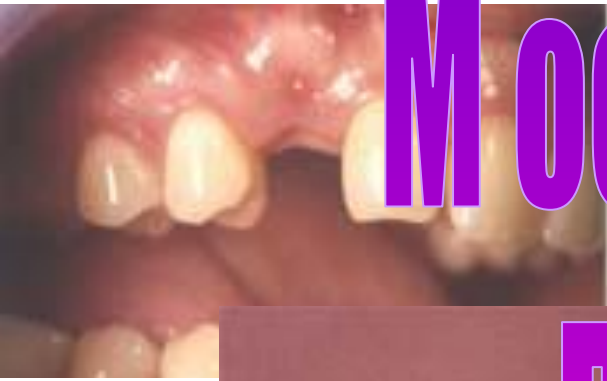




**Адгезивные**



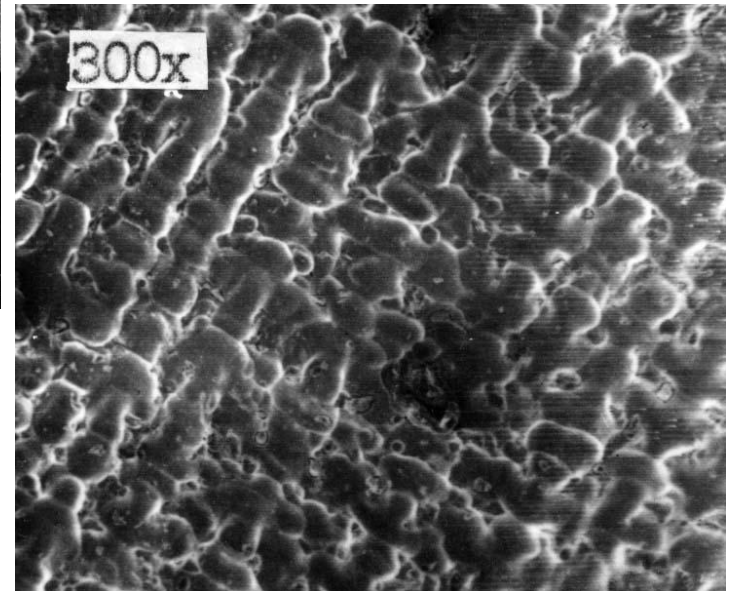
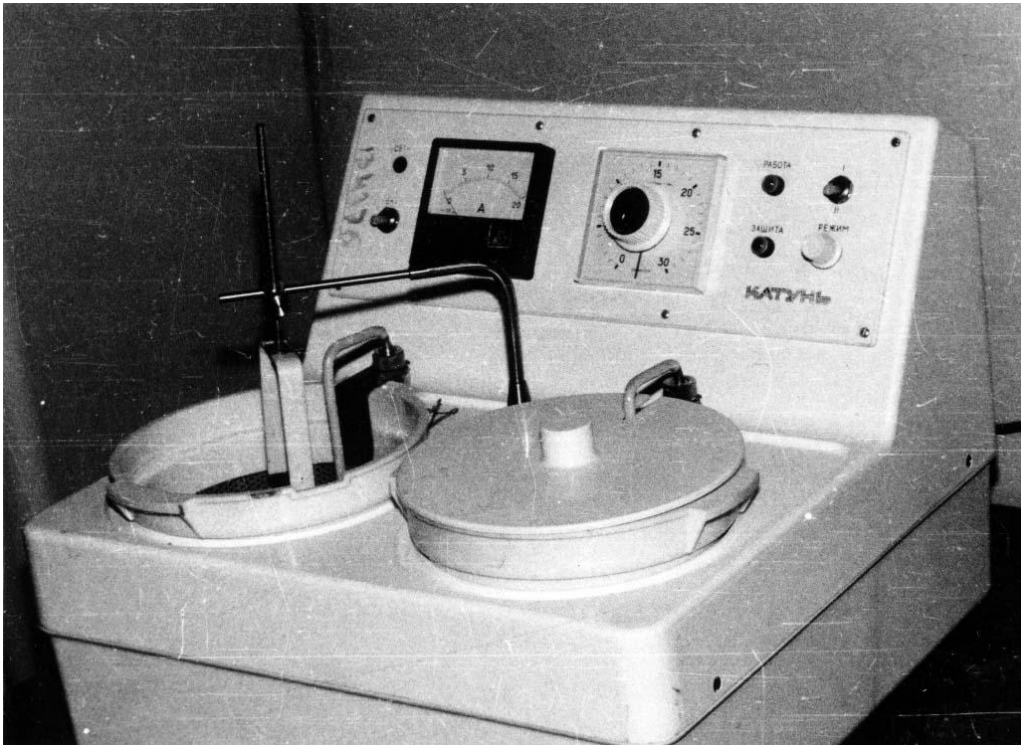
**Мостовидные**



**Протезы**



# Мерилендские АМП (Maryland bridges)



**Maryland bridge**

**Resin-bonded-fixed-partial-dentures**

**RBFPD**

**А дгезивный**

**М остовидный**

**П ротез**

**АМП**

# Преимущества АМП

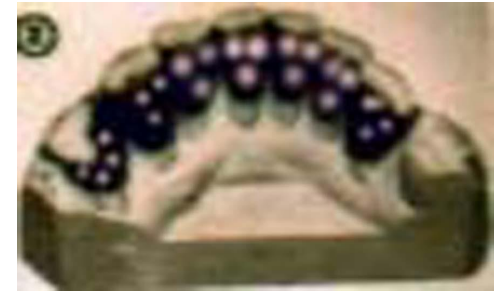
- Щадящее препарирование: нет раздражения пульпы
- Возможность повторного укрепления протеза
- Нет необходимости во временных коронках
- Нет контакта с десной
- Не всегда нужно обезболивание
- Снижение стоимости протеза
- Высокий эстетический эффект
- Уменьшение времени пребывания больного в кресле



# Недостатки АМП

- Меньшая надежность по сравнению с МП на коронках
- Со стороны полости рта виден металл
- Возможно просвечивание металла сквозь зуб
- Металл контактирует с тканями полости рта
- Невозможность временной фиксации
- Непривычные для ортопеда манипуляции

# Rochette A.L.



# 1973

The Journal of Prosthetic Dentistry

*TOM 30, CTP. 418-423.*

“Attachement of a splint to enamel of lower anterior teeth”

АМП в **переднем** отделе зубного ряда

**Howe, Denehy - 1977**

