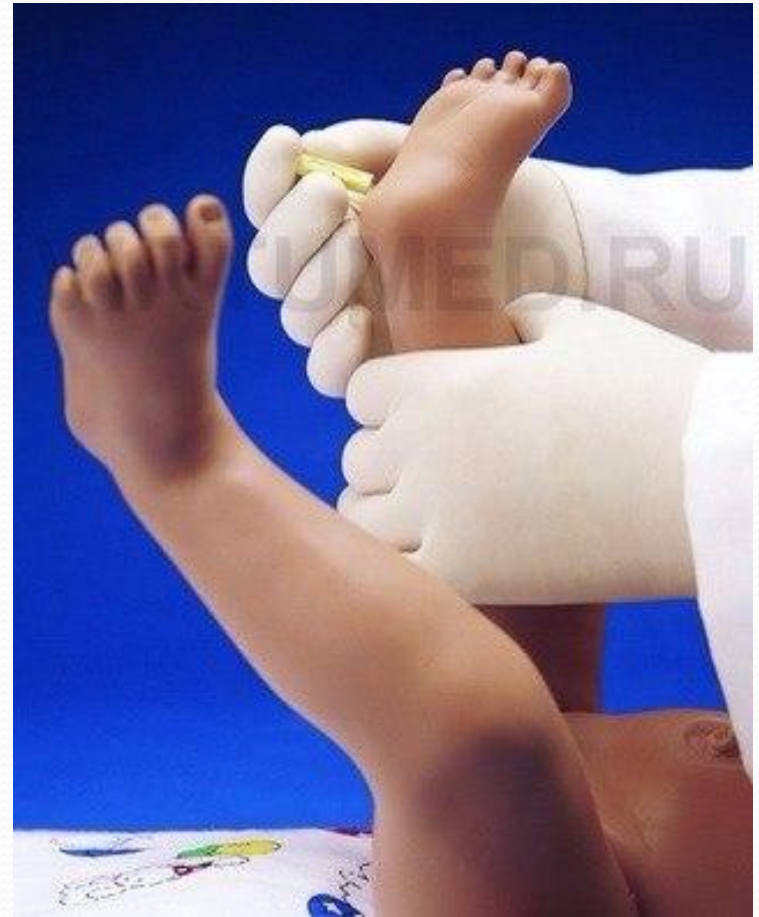


Правила взятия капиллярной, венозной крови, мочи для исследования.



© Can Stock Photo - csp1670174

Исследование крови рекомендуется проводить утром натощак, до физической нагрузки и различных диагностических процедур, приема лекарственных препаратов, особенно вводимых парентерально. Взятие материала следует производить в резиновых перчатках, соблюдая правила асептики.



Для взятия капиллярной крови
используют ладонную
поверхность дистальной
фаланги IV пальца левой руки
у взрослых и латеральную или
медиальную часть
подошвенной поверхности
пятки у детей.

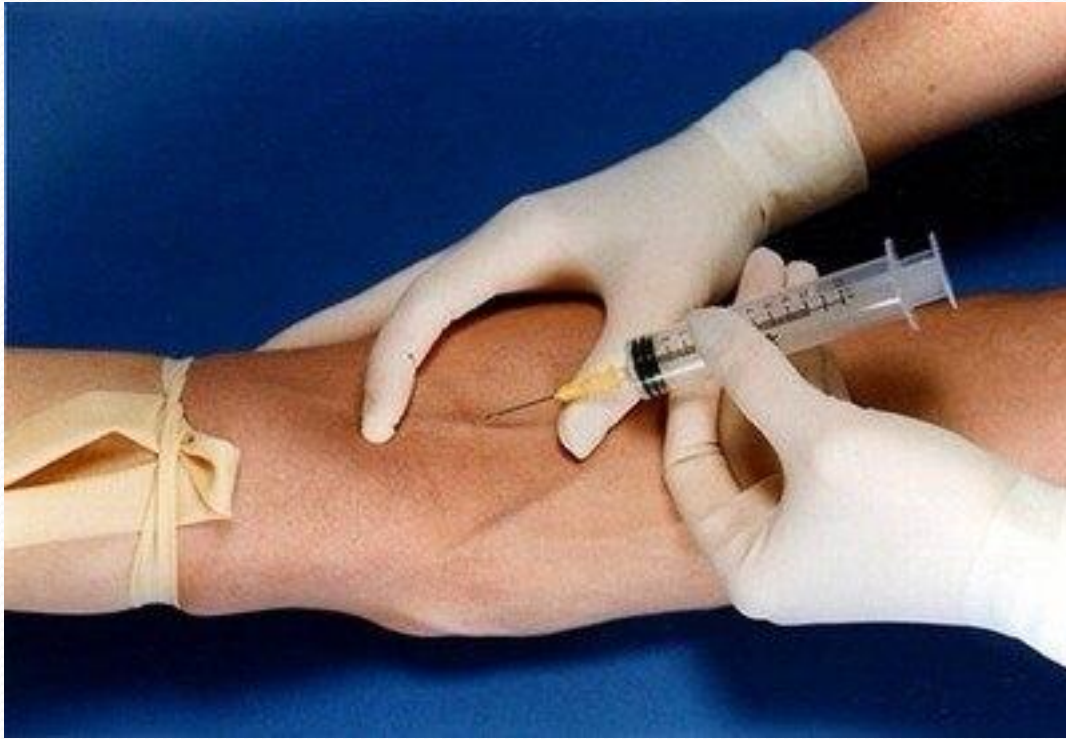
Перед проколом кожа пальца пациента обрабатывается стерильным тампоном, смоченным: 70% спиртом. Нельзя давить на палец, так как при этом в кровь попадает тканевая жидкость, что существенно искажает результаты исследований.

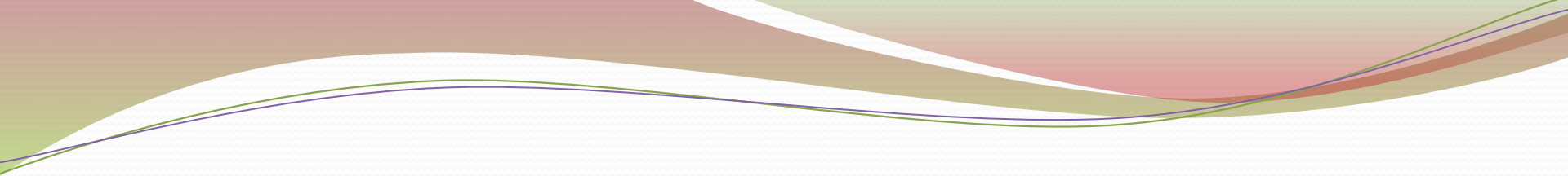




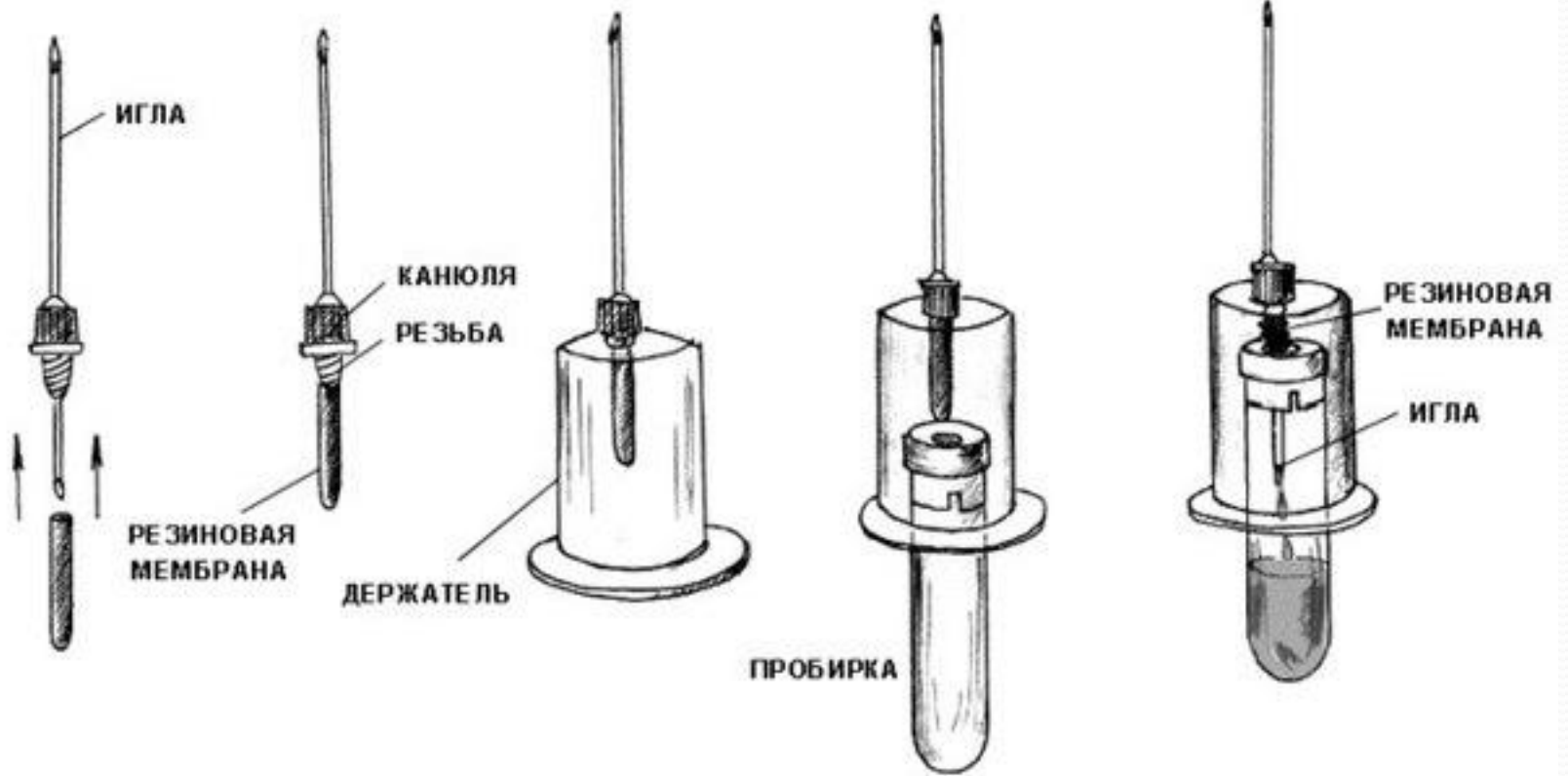
забирают из локтевой вены. В случае необходимости ее можно получить из любой вены (запястья, тыла ладони). У новорожденных и грудных детей кровь обычно берется из лобной, височной или яремной вены.

должна быть достаточно большого диаметра и иметь короткий срез, чтобы не травмировать противоположную стенку вены во избежание гемолиза. При наложении жгута давление в вене должно обеспечивать минимальный стаз при котором клетки не повреждаются .





Наиболее современным
методом получения
венозной крови в
настоящее время является
использование
вакутейнеров.



Правила взятия мочи:

- сбор мочи осуществляется в стерильной контейнер
- перед сбором мочи необходимо провести тщательный туалет половых органов
- накануне сдачи анализа не рекомендуется употреблять овощи и фрукты , которые могут изменить цвет мочи
- не принимать диуретики



Плазма – жидкая часть крови, без форменных элементов, но с фибриногеном .



При получении плазмы используют антикоагулянты (гепарин или цитрат). В сухую центрифужную пробирку сначала добавляют антикоагулянт, а затем кровь сразу же после забора, перемешать и отцентрифугировать.



Сыворотка – жидкая часть крови , без форменных элементов и без фибриногена.

Венозная кровь отсеивается в пробирке при комнатной температуре в течение 30 мин до полного образования сгустка. Образовавшийся сгусток крови отделяют от стенок сосуда тонкой стеклянной палочкой, обводя ими по стенкам сосуда вокруг сгустка.

Условия хранения материала

- хранение до момента

транспортировки – в холодильнике
(+4-+8)

-доставка в лабораторию в день
забора крови в сумках-
холодильниках

-при транспортировке пробирки с
образцами должны находиться
строго вертикальном положении



МедТехника
здоровая жизнь