

Психологические различия мужчин и женщин

5.1 Межиндивидуальные и межгрупповые отличия.



ВЫПОЛНИЛИ:
ИВАНОВА ДАРЬЯ
ВЫСОЦКАЯ ЕКАТЕРИНА
САРАЧАКОВА НАТАЛЬЯ

Гендерные стереотипы.



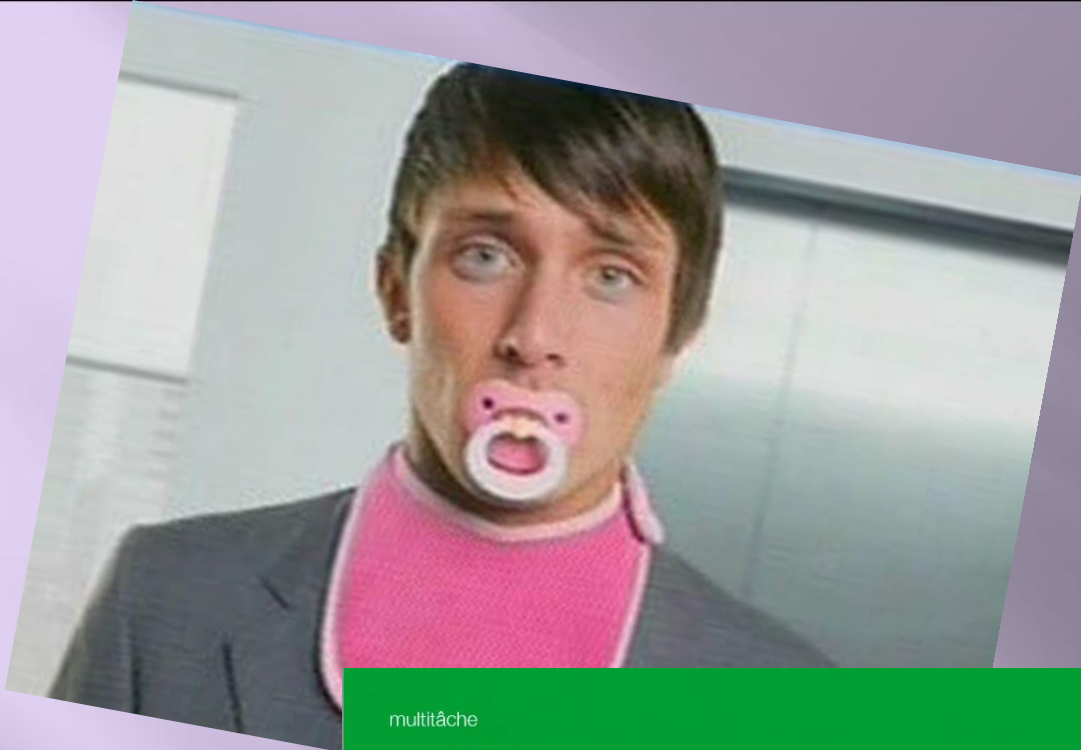
ГЕНДЕРНЫЙ СТЕРЕОТИП -
ЭТО ЭМОЦИОНАЛЬНО
ОКРАШЕННЫЙ И
УПРОЩЕННЫЙ ОБРАЗ
ЖЕНЩИНЫ И МУЖЧИНЫ.



Гендерные различия мужчин и женщин



МОЗГ
ОБЩЕНИЕ
ПОВЕДЕНИЕ
РАЗРЕШЕНИЕ
КОНФЛИКТОВ
ЗДОРОВЬЕ
ПРИВЫЧКА
ХОББИ
ЛЮБОВЬ
СЕКС



multitâche



multitâche



Половые различия в период
созревания.



УЖЕ 1,5-2 ГОДА ДЕТИ СПОСОБНЫ ОБОЗНАЧИТЬ СЕБЯ КАК МАЛЬЧИКОВ ИЛИ ДЕВОЧЕК. НАЧИНАЯ С ЭТОГО ВОЗРАСТА, ИХ ПОВЕДЕНИЕ НАЧИНАЕТ РАЗЛИЧАТЬСЯ И ФОРМИРОВАТЬСЯ В ОПРЕДЕЛЕННОМ НАПРАВЛЕНИИ КАК В СМЫСЛЕ БИОЛОГИЧЕСКОГО РАЗВИТИЯ, ТАК И В ОТНОШЕНИИ ФОРМИРОВАНИЯ ПОЛОРОЛЕВЫХ УСТАНОВОК.



Основные теории формирования полоролевой идентичности



1. ТЕОРИЯ ПОЛОВОЙ ИДЕНТИФИКАЦИИ.
2. ТЕОРИЯ ПОЛОВОЙ ТИПИЗАЦИИ ИЛИ СОЦИАЛЬНОГО НАУЧЕНИЯ
3. ТЕОРИЯ ПОЛОВОЙ САМОКАТЕГОРИЗАЦИИ

Половые различия в период взрослости.

- I – ФИЗИЧЕСКОЕ
РАЗВИТИЕ;
- II – КОГНИТИВНОЕ
РАЗВИТИЕ;
- III – СОЦИАЛЬНОЕ
РАЗВИТИЕ.

МНОГООБРАЗИЕ ПОДХОДОВ К ОБЪЯСНЕНИЮ РАЗЛИЧИЙ М\У ПОЛАМИ



Подходы

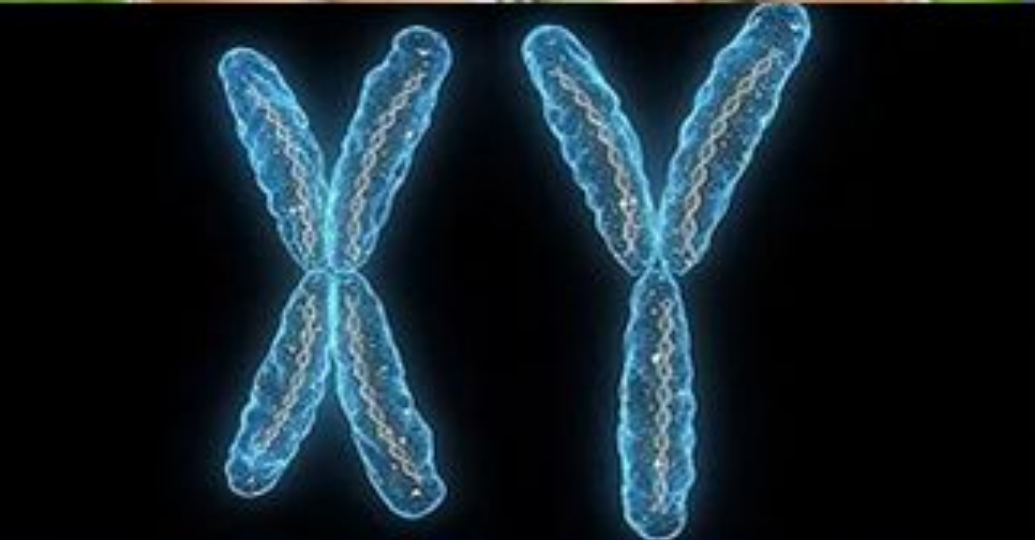
-БИОЛОГИЧЕСКИЕ



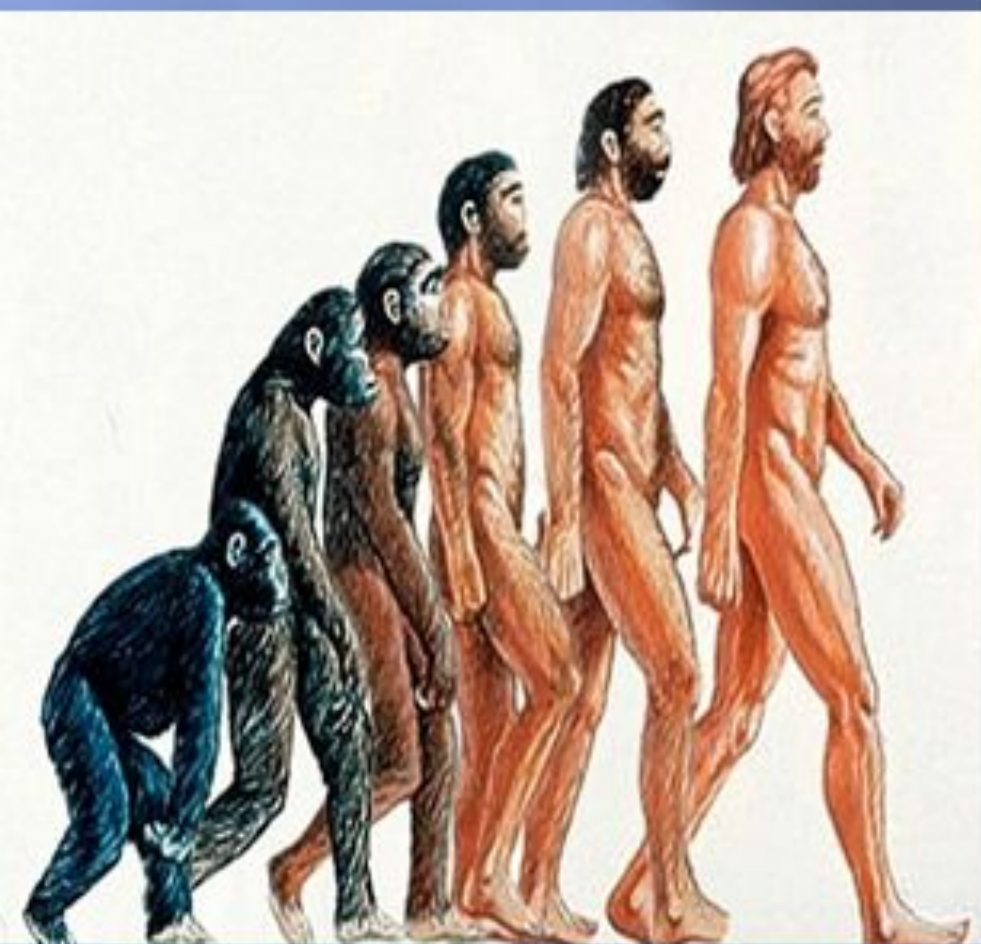
-СОЦИАЛЬНЫЕ



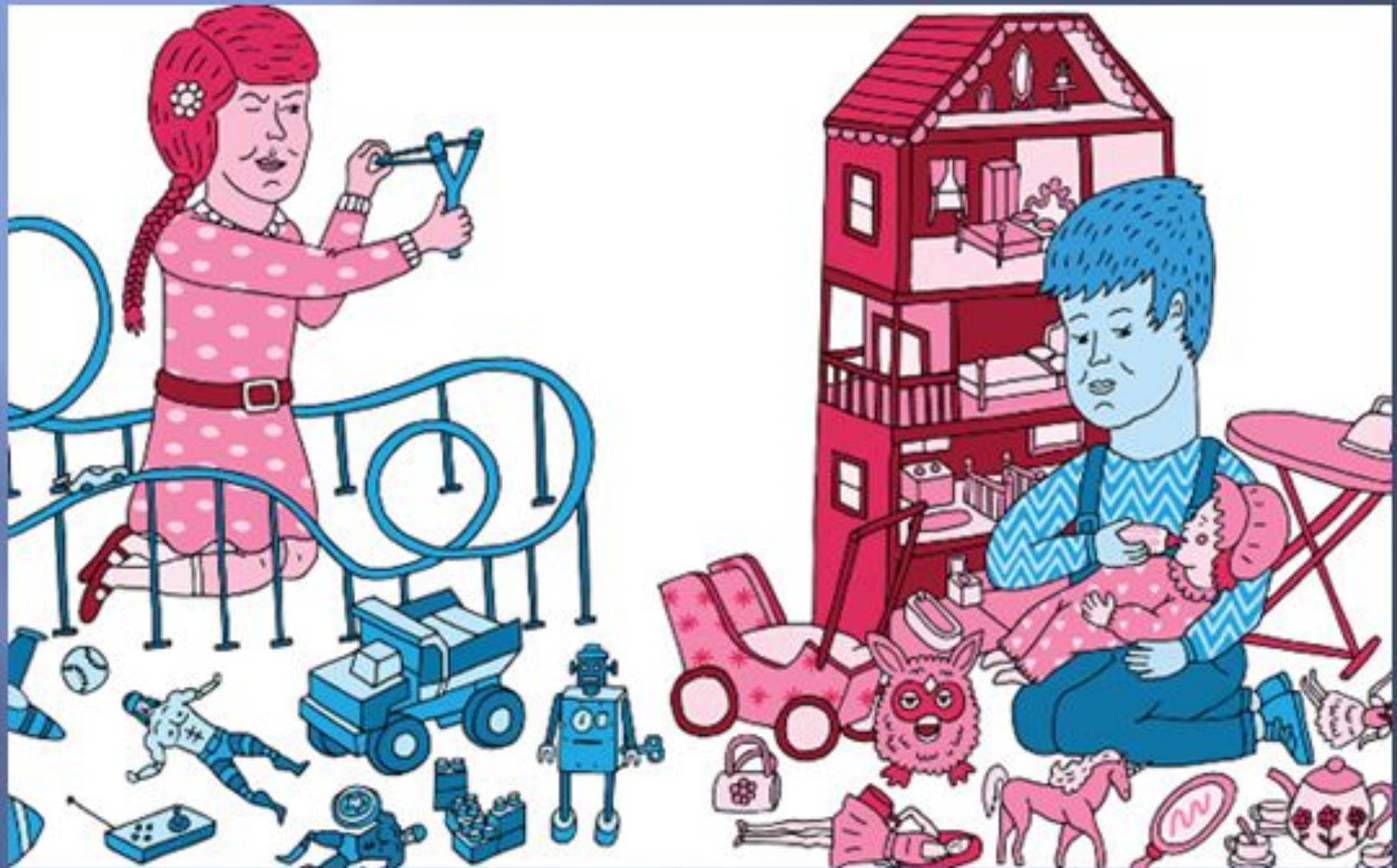
Исследования



Эволюционную концепцию В. А. Геодакяна



теория социальных ролей Элис Игли



модели артефакта А. Фейнгольдом



MEN



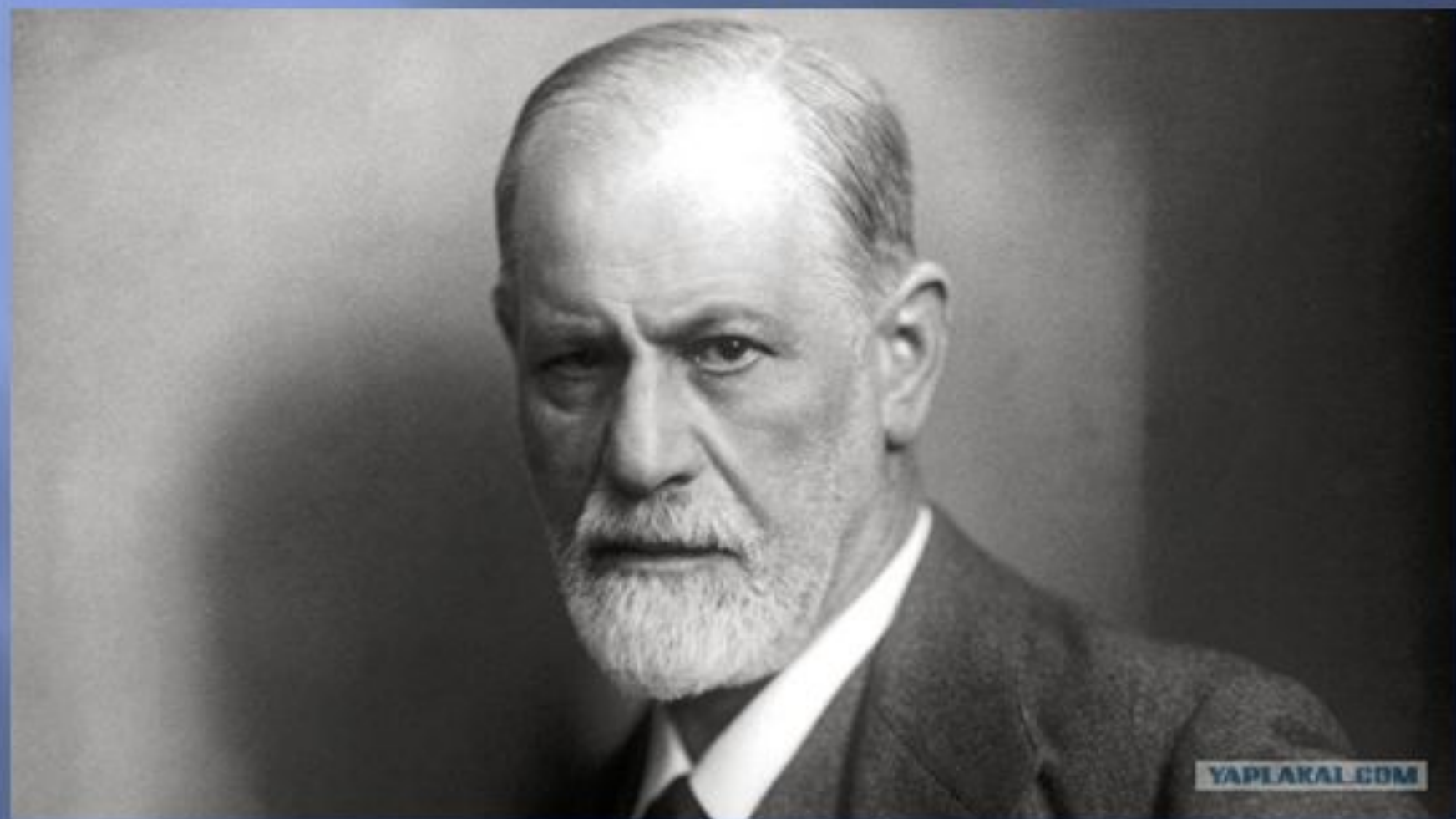
WOMEN



Я-концепция Сюзанна Кросс и Лаура Мэдсон



гендерной идентичности по З. Фрейду



КОГНИТИВНЫЙ ПОДХОД



Различия мужчин и женщин в эмоциональности



- Эмоции — природа женщины.



Согласно К. Юнгу, у мальчиков в процессе их воспитания чувствования подавляются, в то время как у девочек они доминируют. Для мужчин открытое проявление эмоций достойно насмешек и позора.



УРОВНИ ГЕНДЕРНЫХ РАЗЛИЧИЙ В ЭМОЦИОНАЛЬНОСТИ

- 1) **Эмпатия** – способность понимать эмоциональные состояния других, а умение выразить это понимание называется **эмпатической экспрессией**.
- 2) **Эмоциональные переживания** – переживание самим человеком своих эмоций, а его способы эти эмоции выразить называется **эмоциональной экспрессией**.





Как показывают многие исследования мужчины не хуже женщин способны определять чувства других и внутренне сопереживать им, но они заинтересованы в том, чтобы окружающие никак не заметили этого по их поведению. Мужчины не желают, чтобы окружающие видели их эмпатичными, так как это не соответствует их гендерной роли. Взрослые женщины больше выражают чувства направленные на окружающих (проявление интереса к чувствам других, их потребностям, желаниям). Мужчины же наоборот проявляют больше эгоцентрических чувств

ГЕНДЕРНЫЕ РАЗЛИЧИЯ ПО ШКАЛЕ РОТТЕРА

- Джулиан Ротер отмечал, что многочисленные исследования свидетельствуют о большей экстернальности женщин по сравнению с мужчинами.
- Склонность приписывать результаты деятельности внешним факторам - внешний локус контроля. Человек с такой склонностью - Экстернальный тип.
- Склонность приписывать результаты деятельности внутренним факторам - внутренний локус контроля, человек с такой привычкой - Интернальный тип.



- Различие в локусе контроля у мужчин и женщин отражаются в их реальном поведении. Женщины чаще ссылаются на судьбу для объяснения своих жизненных успехов и неудач. Мужчины в отличие от них предпочитают деятельность, требующую навыка, мастерства.
- Исторически сложившиеся ролевые функции мужчин и женщин накладывают отпечаток на сферы, которые они пытаются контролировать. По сравнению с женщинами мужчины проявляют больший интерес к общественной сфере (политика, экономика, окружающая среда) и меньший – к личным проблемам (семья, профессия, саморазвитие). Протяженность временной перспективы обнаруживается, прежде всего в экономической и профессиональной сферах. Женщины же больше обеспокоены личными проблемами.



ГЕНДЕРНЫЕ РАЗЛИЧИЯ В МОРАЛЬНОМ РАЗВИТИИ (К. ГИЛЛИГАН)

Кэрол Гиллиган — одна из представительниц радикально-феминистической теории, использующая психоаналитический инструментарий в целях интеллектуального самоопределения женщин.

По мнению автора этой модели, различие в направлении морального развития мужчин и женщин основано на различии полоролевых стереотипов, т.е. основной ролью женщины является поддержание хороших отношений между людьми и оказание им помощи. Это приводит к тому, что, переходя на новый уровень морального развития, женщина осуществляет выбор не между разными системами норм, а между объектами ответственности. В ходе моральной социализации женщины начинают чувствовать ответственность за других людей и учатся совмещать ее принятие с достижением собственных целей.



Уровни морального развития у женщин

- Первый уровень — ориентация на индивидуальное выживание.
- Второй уровень морального развития связан с осознанием женщиной блага принесения себя в жертву.
- На третьем уровне женщина осуществляет выбор между ответственностью перед собой и ответственностью перед окружающими.

Спасибо за внимание
