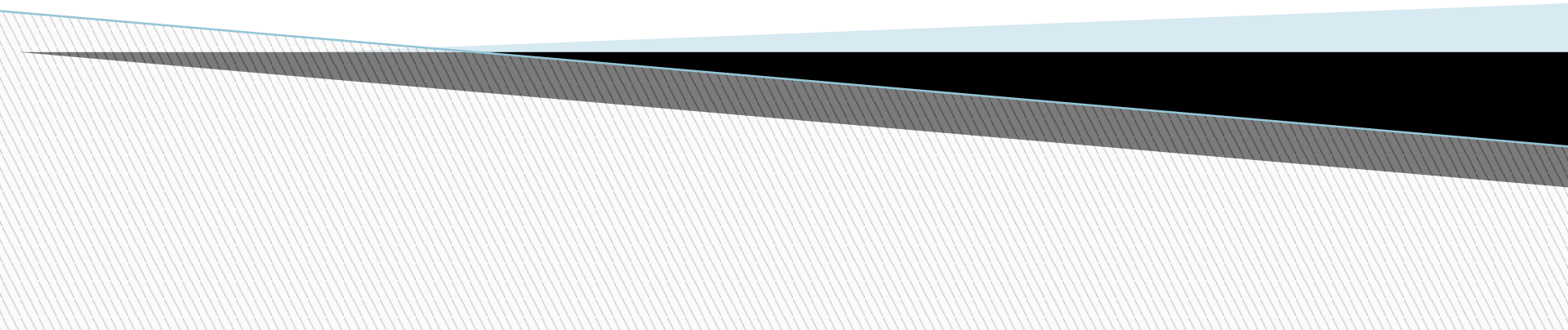


**Бағдарламалық
жабдықтама.
Операциялық
жүйелер.**



Бағдарламалық жабдықтама.

Компьютерге арналған бағдарламалардың жиынтығы бағдарламалық жабдықтаманы құрайды.

Қызмет ету қасиеттері бойынша:

- Жүйелік
- Қолданбалық

Жүйелік жабдықтамаға:

- операциялық жүйелер;
- желілік программалық жабдықтама;
- сервистік программалар.

Операциялық жүйелердің негізгі қызметі:

- физикалық;
- логикалық;
- есептеуіш жүйелердің процестерінің ресурстарын басқару болып табылады.

Физикалық ресурстарға: жедел жад, процессор, монитор, баспа құрылғысы, магниттік және оптикалық дискілер жатады.

Логикалық ресурстарға: программаларды, файлдарды, және т.б. жатқызуға болады.

Желілік

бағдарламалық

жабдықтама желілік
жүйелердегі жалпы

есептеуіш

ресурстарды: магниттік дискілердегі
желілік жинақтауышарды, принтерлерді,
сканерлерді, жіберілетін хабарламаларды
және т.б. басқаруға арналған.

Желілік бағдарламалық жабдықтамаға:

□ желілік БЖ

□ желілік емес БЖ-лерде бар кейбір
желілік бағдарламаларды жатқызады.

Сервистік бағдарламалар келесі әрекеттердің жүзеге асырылуын қамтамасыз етеді:

- магниттік дискілерге қызмет көрсету;
- файлдар мен каталогтарға қызмет көрсету;
- компьютер ресурстары жайлы ақпарат ұсыну;
- ақпаратты шифрлеу;
- компьютерлік вирустардан қорғау;
- файлдарды архивтеу және басқалары.

Типтік қолданбалы бағдарламалық жабдықтамаға:

- мәтіндік процессорлар- MS Word;
- кестелік процессорлар- MS Excel;
- графикалық редактор- Corel Draw, Photoshop, Autocad т.б.;
- деректер базасын басқару жүйелер- MS Access;
- сараптау жүйелер
- Web редактор- Интернет
- мультимедиялық бағдарламалар- Macromedia flash т.б.;
- математикалық есептеулер, эксперименттік деректерді модельдеу және талдау бағдарламалары жатады және т.б..

WINDOWS операциялық жүйесі.

Windows ортасының негізгі ядросы, жедел жадты басқаратын ішкі жүйесі, файлдық жүйесі, енгізу-шығару құрылғыларымен жұмыс істейтін драйверлері және т.б. жүйелері бар.

**Барлық аппараттық, сонымен қатар
бағдарламалық жабдықтар пайдаланушыға тек
амалдық жүйе арқылы ғана ұсынылады.**

- Пайдаланушы
- Амалдық жүйе
- Аппараттық құралдар мен бағдарламалар

WINDOWS XP АМАЛДЫҚ ЖҮЙЕСІ

Windows амалдық жүйесінің негізгі функциялары

Кез келген амалдық жүйе сияқты **Windows** мынадай мәселелердің орындалуын қамтамасыз етеді:

- компьютердің барлық аппараттық құрал-жабдықтарын басқаруын;
- файлдық жүйемен жұмыс жасауын;
- қолданбалы программалардың іске қосылуын.

Бұдан басқа **Windows** жүйесі:

- бір уақытта бірнеше программалардың жұмыс жасауын;
- әртүрлі программалар арасында мәліметтердің алмасуын;
- масштабталатын қаріптерді қолдануын;
- мультимедиа мүмкіндіктерін пайдалануын;
- бірыңғай анықтамалық жүйе жұмысын қамтамасыз ете алады.

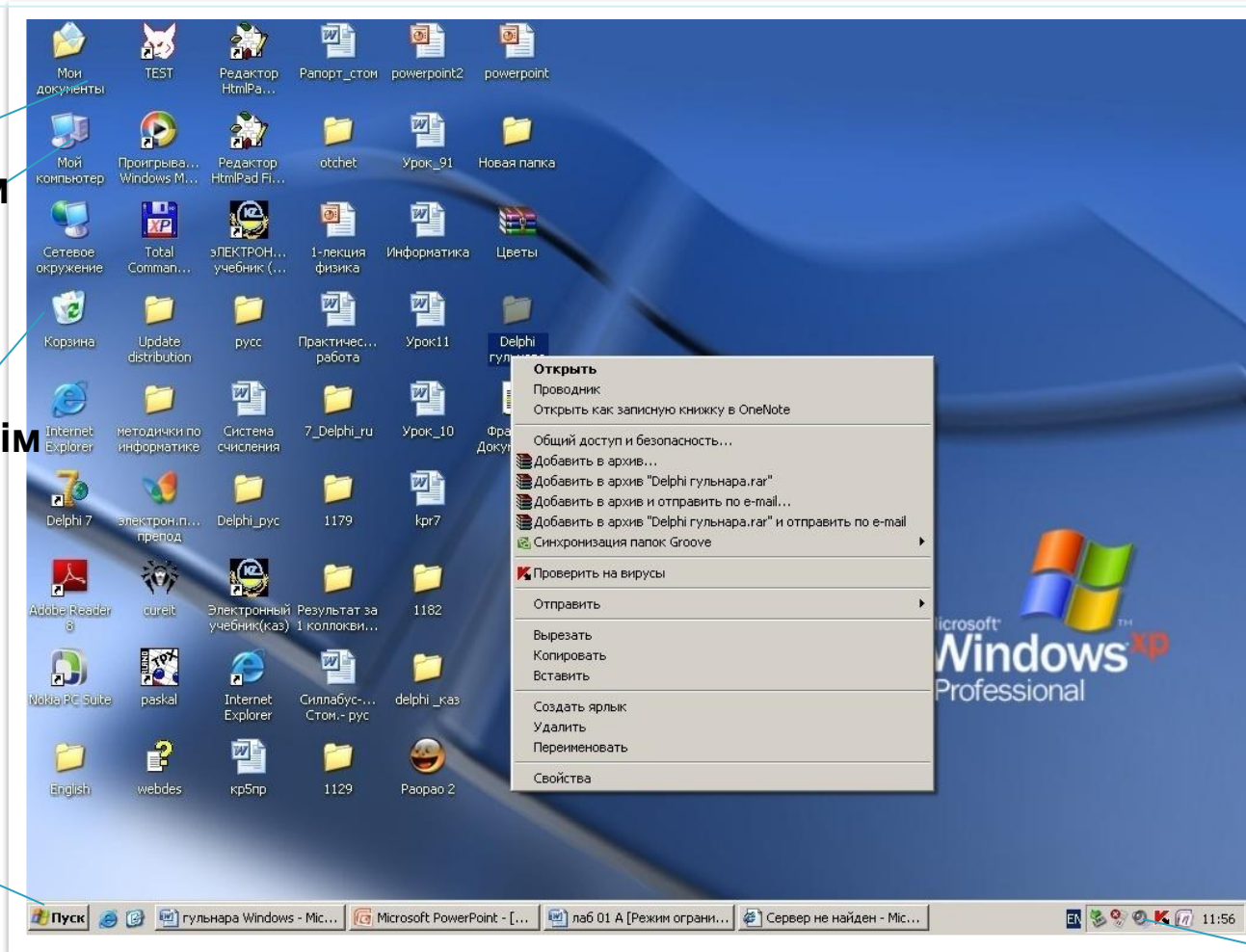
Жұмыс үстелі және оның құрылымы

Менің құжаттарым

Менің компьютерім

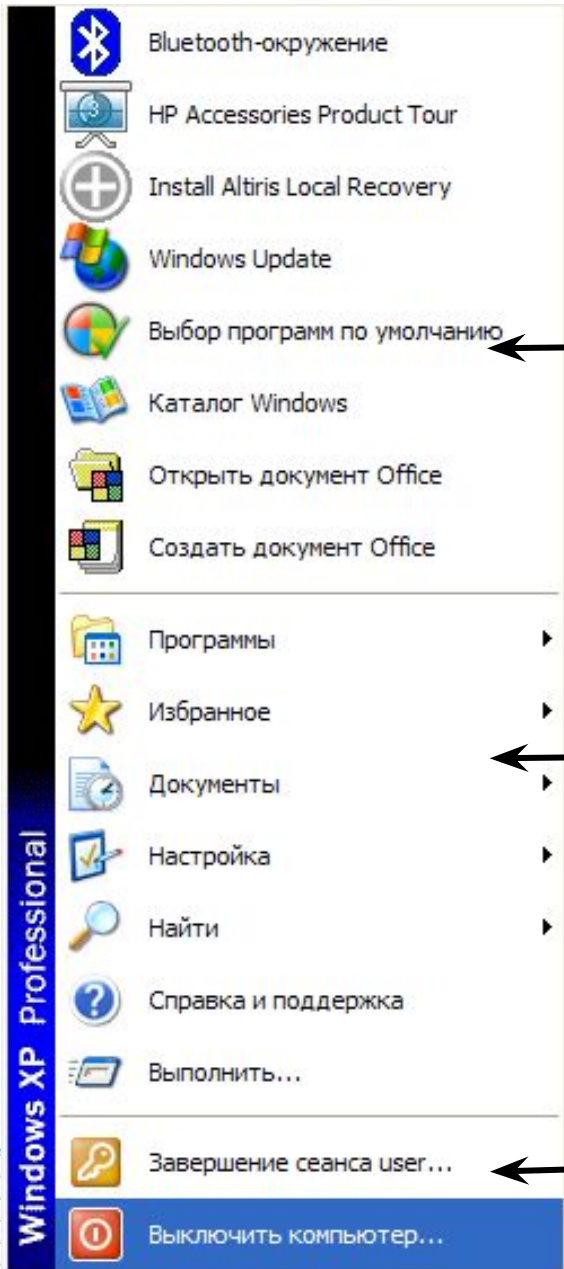
Себет

Бас мәзір



Тапсырмалар панелі

Айғақтауыштар панелі



Жоғарғы бөлігіне тұтынушы өзі жиі қолданылатын функцияларын қоса алады

Ортаңғы бөлігіндегі мәзір арқылы баптасу жүйесін ашуға және орындауға болады

Төменгі бөлігіндегі мәзір негізгі белгішелер мен командалардан тұрады, мысалы, жұмысты аяқтау

АНЫҚТАМА

Терезе – экранның төртбұрышты қоршаулы аймағы, онда әртүрлі программалар орындалады, кез келген мәліметтер өңделіп түзетіледі және басқару әрекеттері жүргізіледі.

Терезе түрлері:

- Программа терезесі;
- Диалог, яғни сұхбаттасу терезесі;
- Хабарлау терезесі.

Жүйелік мәзір

мәзір жолы

Тақырып жолы

Жабу батырмасы

Барынша үлкейту

Барынша кішірейту

Құралдар үстелі

Адрестік жол

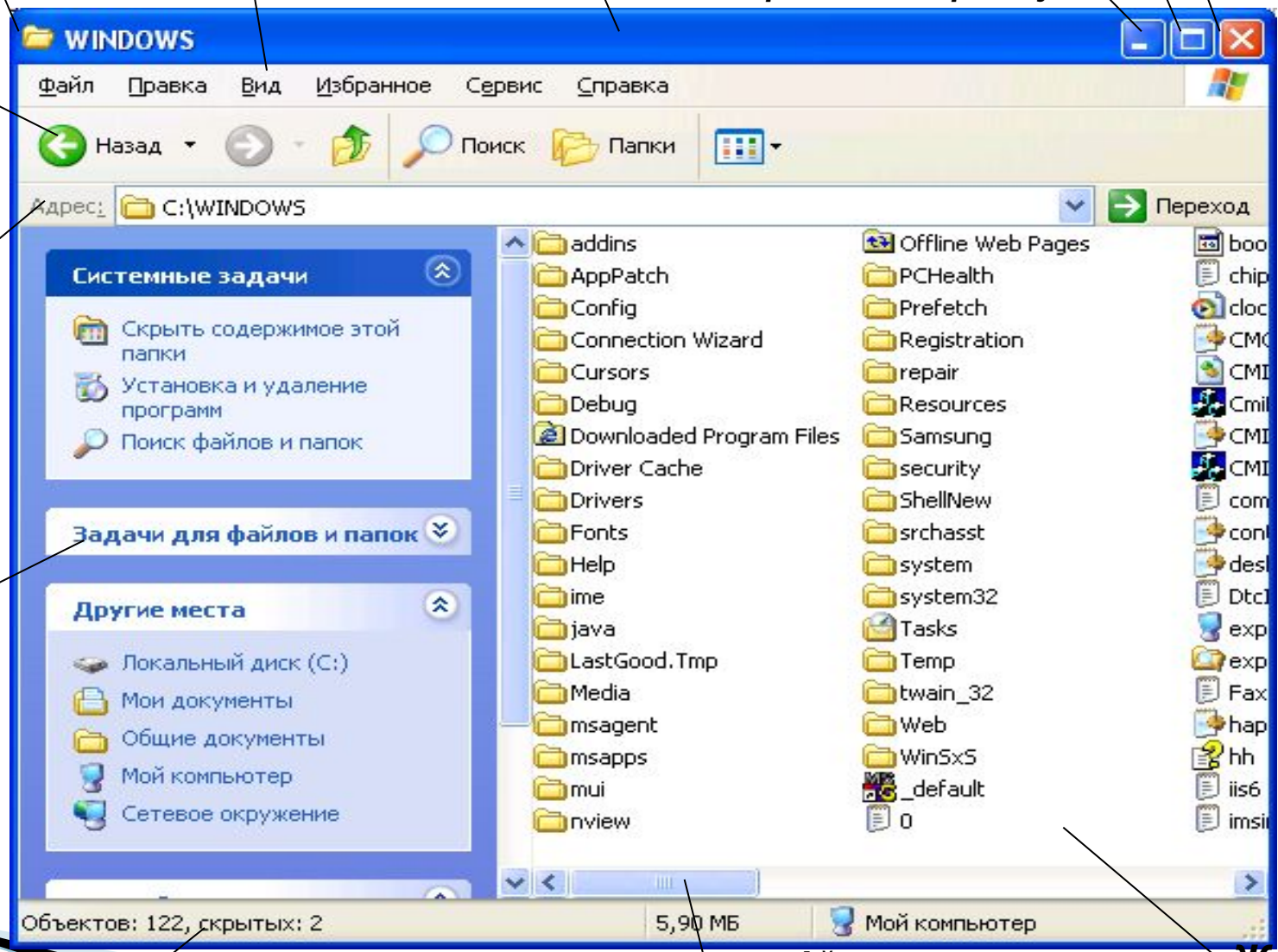
Есептер аймағы

Жағдай жолы

Айналым жолағы

Жұмыс

алаңы



Терезелер типі

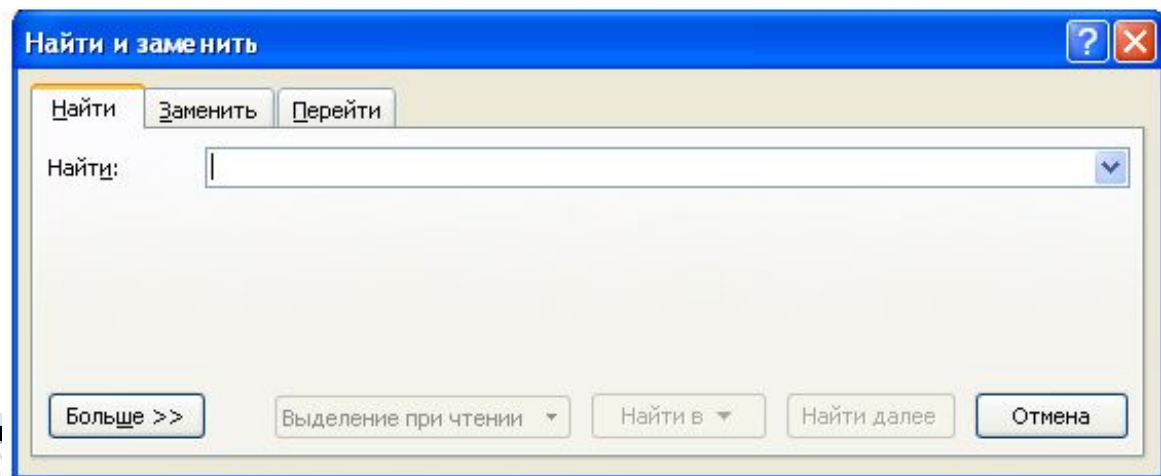
- Қалта (папка) терезесі
- Қолданбалы бағдарламалар терезе
- Анықтама терезесі
- Сұхбаттық терезесі

Windows-тың файлдары мен қалталары

- **Файл** деп белгілі атауы бар магниттік дискіде жазылған информациялар жиынын айтамыз .
- **Файл** атауында пайдалануға болмайтын символдар \$ # & @ ! % () { } ` ' ~ ^
- **Файл** атауының кеңейтілуі түрлі файлдарды бір-бірінен тез ажыратып, файл мазмұндарын бірден білуге мүмкіндік береді.
- **Файлдар** жиынтығын қалталар (папка)дейміз. Қалтада қалталар мен таңбашаларды сақтауға болады.
- Файлдарды сақтау иерархиялық құрылым бойынша жүргізіледі. Бұны- файлдық құрылым дейміз.

Сұхбаттық терезесі

Қолданбалы программа мен құжат терезесінен басқа Windows-тың терезесі бар, ол сұхбаттық терезе деп аталады. Сұхбаттық терезе программа жұмысына қажетті қосымша ақпарат пен параметрлер беру үшін қолданылады. Қажет ақпаратты енгізу және параметрлерді тағайындау үшін сұхбаттық терезенің элементтері болады.



Файлдарды құру , көшіру және жою

- Windows-та барлық іс-әрекеттер сұхбаттық терезелер арқылы, ыңғайлы әрі түсінікті жүргізіледі, оларға тиісті жауабын қайтарып отырсаңыз болғаны.
- ***Тышқанның оң батырмасы – жанама мәзір - Құру – Қалталар (Новая папка).***

Компьютердің дискісінде файлдарды сақтау тәсілдерін файлдық жүйе дейміз

- ❑ Файл мен қалта құру және оған ат беру
- ❑ Программаларды жүктеу және құжаттарды ашу
- ❑ Файлдар мен қалталардың көшірмесін алу, орнын ауыстыру, жою, атын өзгерту
- ❑ Таңбаша құру

Файл кеңейтілуіне қарап файл типін (түрін) анықтауға болады,

- ***.exe, *.com** – орындалатын файл
- ***.pas** - Раскаль программасында жазылған файл
- ***.bat** - командалық файл
- ***.doc,docx** – MS Word программасында жазылған файл
- ***.txt,** - мәтіндік файл
- ***.xls** – MS Excel программасында жазылған файл
- ***pps, ppt-** MS Power point программасында жазылған файл
- ***.bak** - резервті файлдар көшірмесі
- ***.bmp** - Paint программасында жазылған файл
- ***.sys** – жүйелік файл
- ***.bas** - Basic программасында жазылған файл
- ***.rar** - архивтік файл
- ***.tmp, *.\$\$\$** – уақытша файлдар

Дискілермен жұмыс жасау

Кезкелген ақпарат магниттік дискіде сақталады.

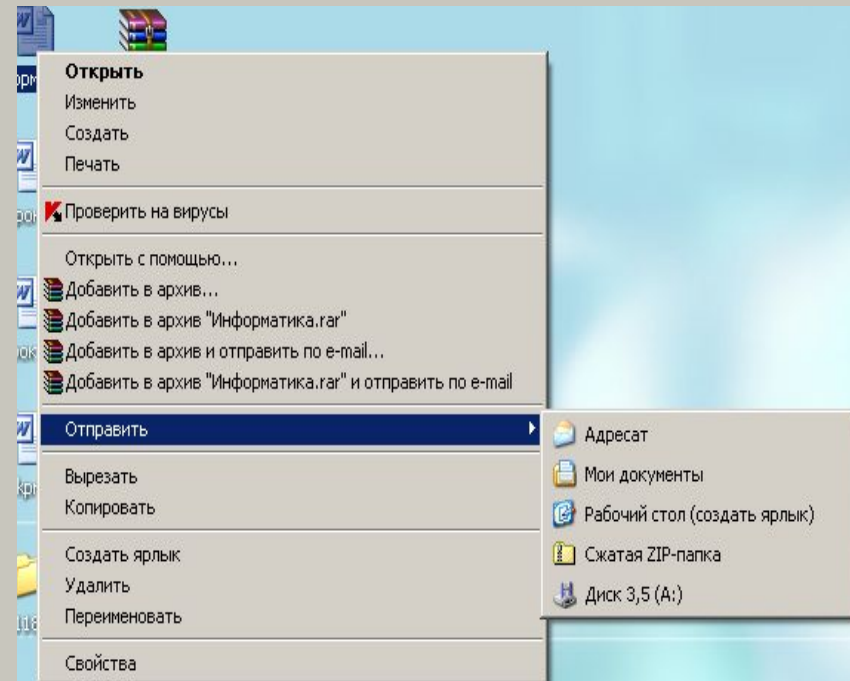
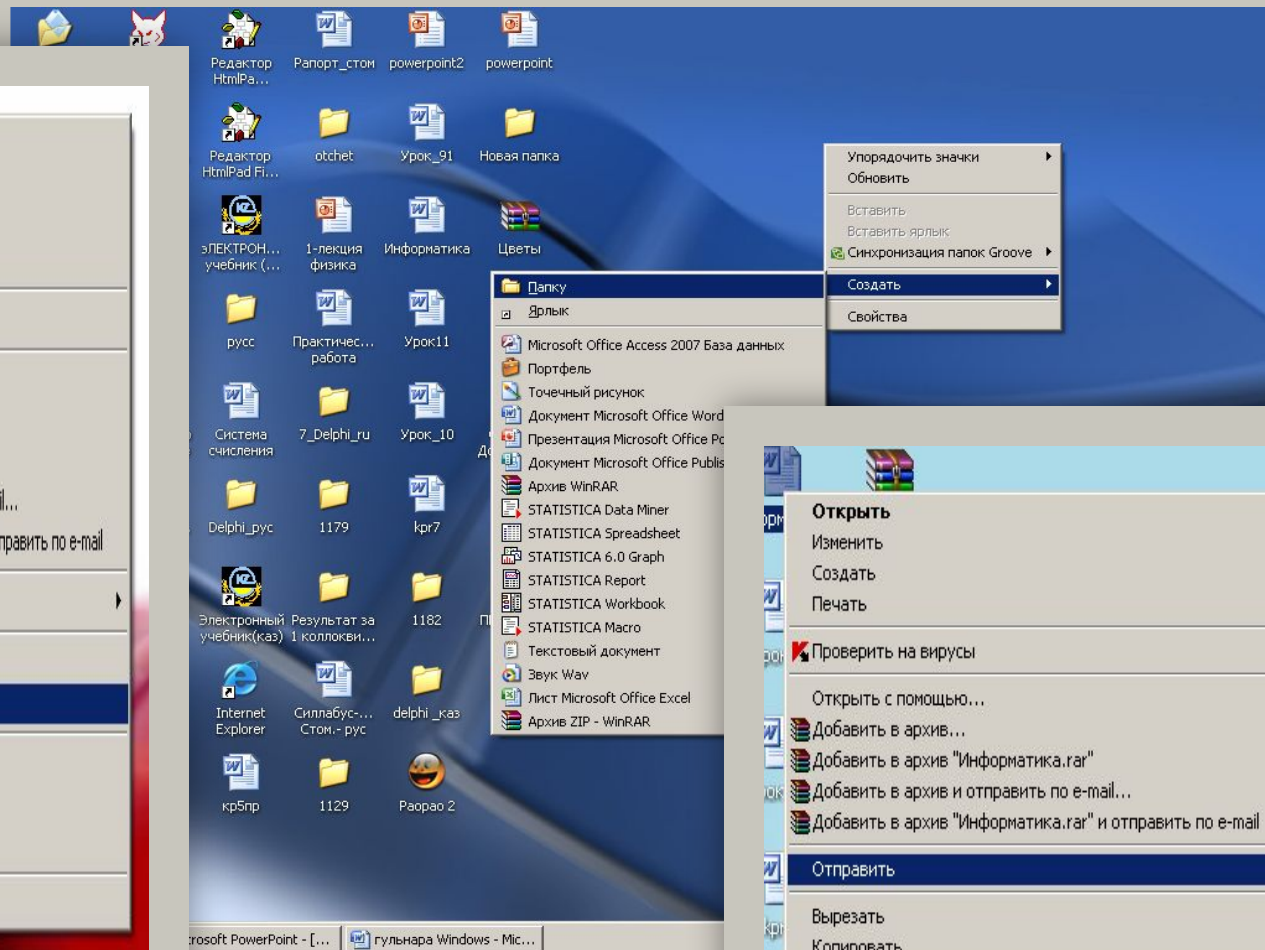
Дискілердің түрлеріне тоқталайық:

- қатты диск
- жұмсақ диск
- компакт диск
- алынбалы-салынбалы (флешка) (съемный диск) диск

Дискілер латын алфавитінің бастапқы бір әрпімен белгіленеді:

- **A:\ B:** жұмсақ диск
- **C:** қатты диск
- **D:** компакт диск
- **E: F: G:** алынбалы-салынбалы (флешка) (съемный диск) диск

Файлдарды құру , көшіру және жою



Алмасу буфері

Көшіру, қиып алу амалдары орындалғанда бұл командалар алмасу буферінде уақытша сақталады.

Буфер дегеніміз жедел жадта орналасқан уақытша жады.

Көшіру, қиып алу, орналастыру операцияларын әртүрлі тәсілдермен орындауға болады:

1. Мәзір жолы
2. Құралдар үстелі
3. Мәтінмәндік (жанама) мәзір
4. Пернелер комбинациясы
5. Тышқанның көмегімен
6. Есептер аймағы (область задач)
7. Функционалдық пернелер

Пернелерді қолдану

Ctrl+C- көшіру (копировать)

Ctrl+X – қиып алу (вырезать)

Ctrl+V- орналастыру (вставить)

Ctrl+A – барлығын белгілеу (выделить все)

Ctrl+Z- болдырмау (отменить)

Ctrl+N- құру (создать)

Ctrl+O – ашу (открыть)

Ctrl+S – сақтау (сохранить)

Ctrl+P- баспаға шығару (печать)

Пернелерді қолдану

Alt+ESC немесе **ALT+TAB** – қолданбалы программадан келесі қолданбалы программаға өту.

Ctrl+ESC – бас мәзірді шақырады

Ctrl+ALT+DEL – «завершение работы» терезесі пайда болады

ALT+F4 – ағымды программалық терезені жабады

Shift+F10 - мәтінмәндік (жанама) мәзірді шақырады

Объектіні таңдау – бағыттауыш пернелері арқылы курсорды объектіге қою қажет.

Екпінді ету – таңдалған объектіні екпінді ету үшін **enter** пернесін басу керек.

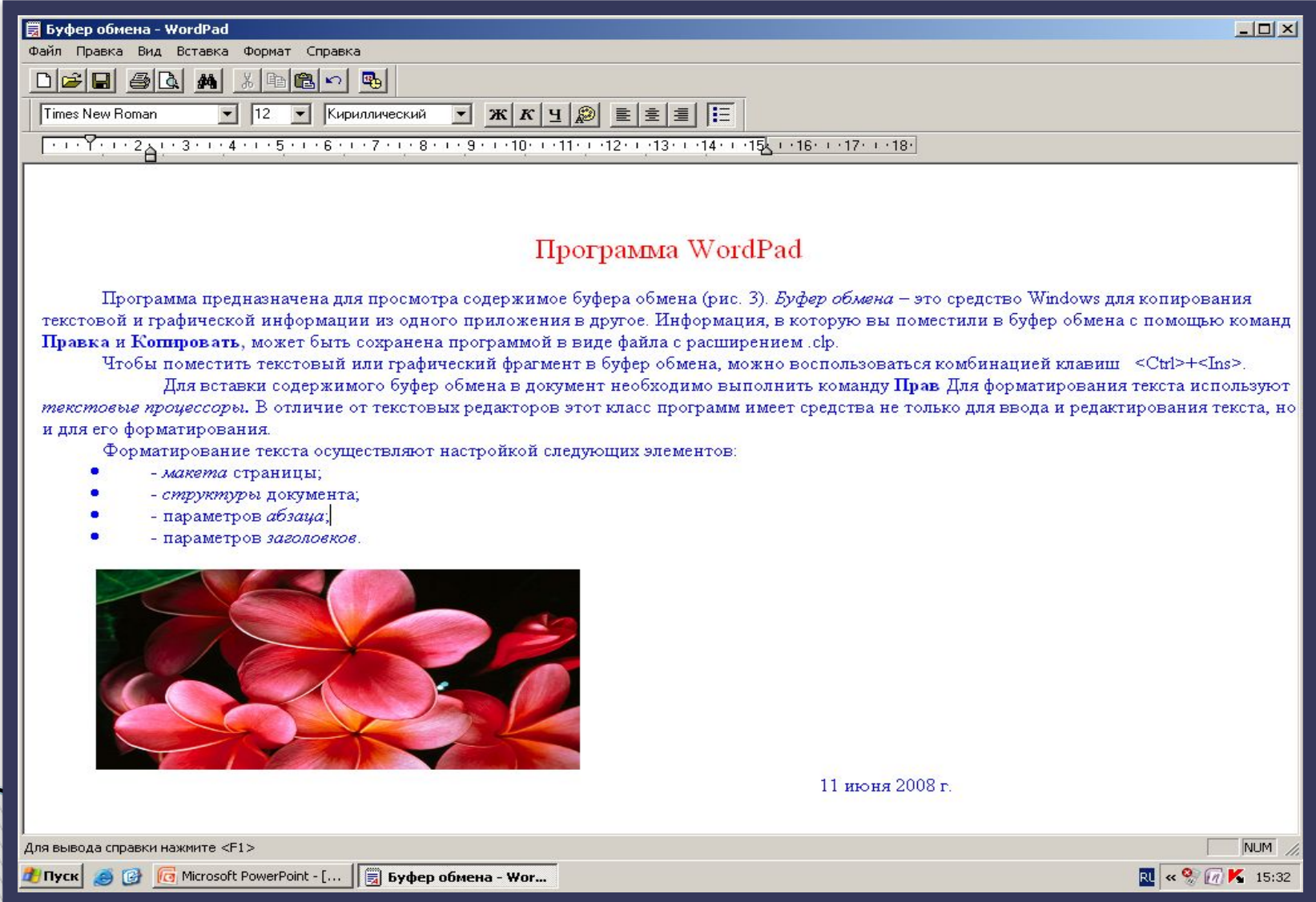
Alt - мәзір жолына шығасыз.

Alt+ SPACE (пробел) – жүйелік мәзірді шақырады

Word Pad мәтіндік редакторы

Word Pad мәтіндік редакторын жүктеу арқылы құруға және өңдеуге болады.

құжаттар



Буфер обмена - WordPad

Файл Правка Вид Вставка Формат Справка

Times New Roman 12 Кириллический Ж К Ч

Программа WordPad


Программа предназначена для просмотра содержимое буфера обмена (рис. 3). *Буфер обмена* – это средство Windows для копирования текстовой и графической информации из одного приложения в другое. Информация, в которую вы поместили в буфер обмена с помощью команд **Правка** и **Копировать**, может быть сохранена программой в виде файла с расширением .clp.

Чтобы поместить текстовый или графический фрагмент в буфер обмена, можно воспользоваться комбинацией клавиш <Ctrl>+<Ins>.

Для вставки содержимого буфера обмена в документ необходимо выполнить команду **Прав** Для форматирования текста используют *текстовые процессоры*. В отличие от текстовых редакторов этот класс программ имеет средства не только для ввода и редактирования текста, но и для его форматирования.

Форматирование текста осуществляют настройкой следующих элементов:

- - макета страницы;
- - структуры документа;
- - параметров абзаца;
- - параметров заголовков.



11 июня 2008 г.

Для вывода справки нажмите <F1>

ПУСК Microsoft PowerPoint - [...] Буфер обмена - Wor...

NUM 15:32

Paint графикалық редакторы

Программаны іске қосу үшін:

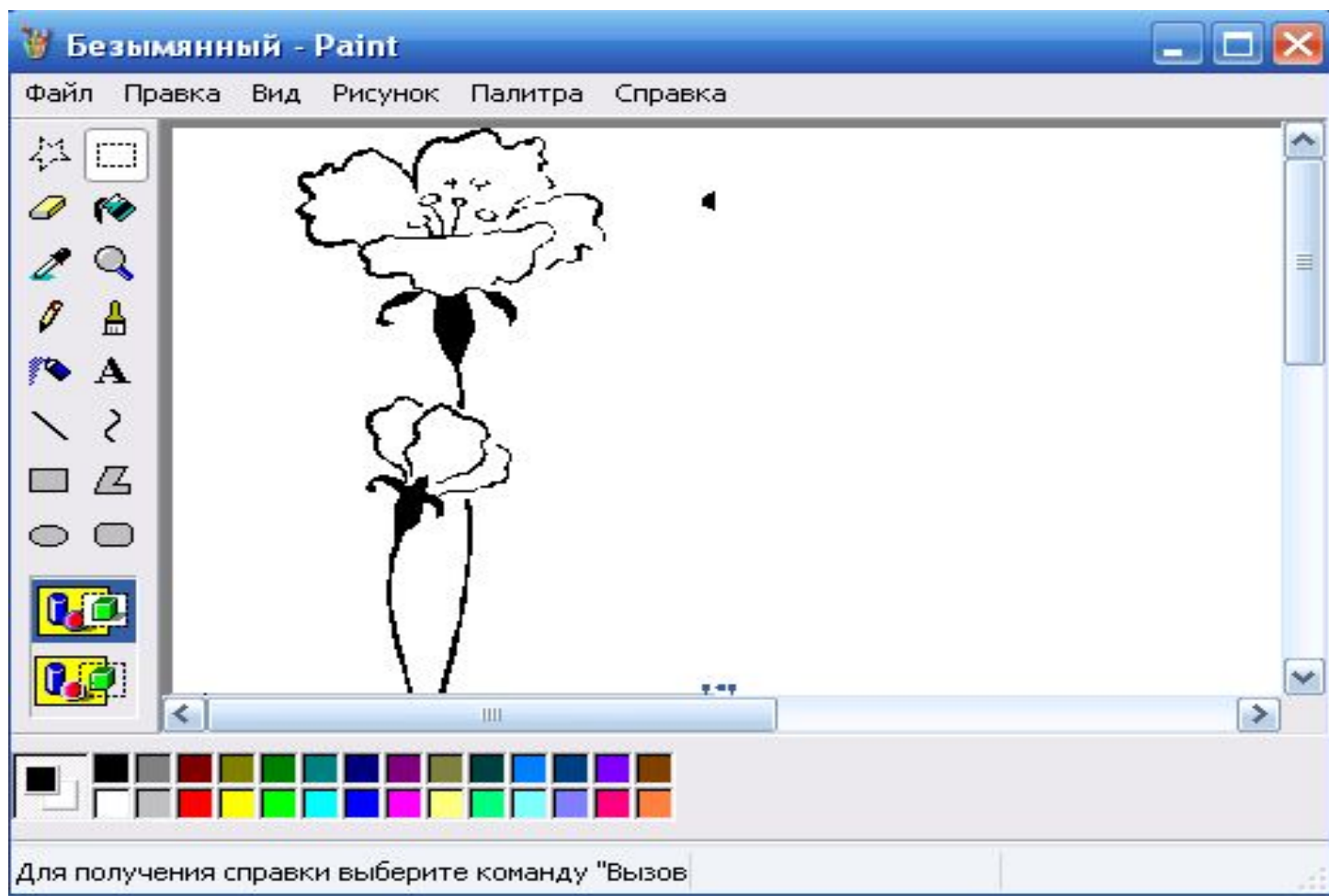
Пуск – Программы – Стандартные - Paint.

Paint – программасы графикалық редактор болып табылады. Терезеде сурет саймандар тақтасы орналасқан. Осы сурет саймандар тақтасын қолданып, суреттер салуға болады. Терезенің төменгі жағында түс саймандар тақтасы орналасқан, осыған сәйкес түстерді таңдаймыз.

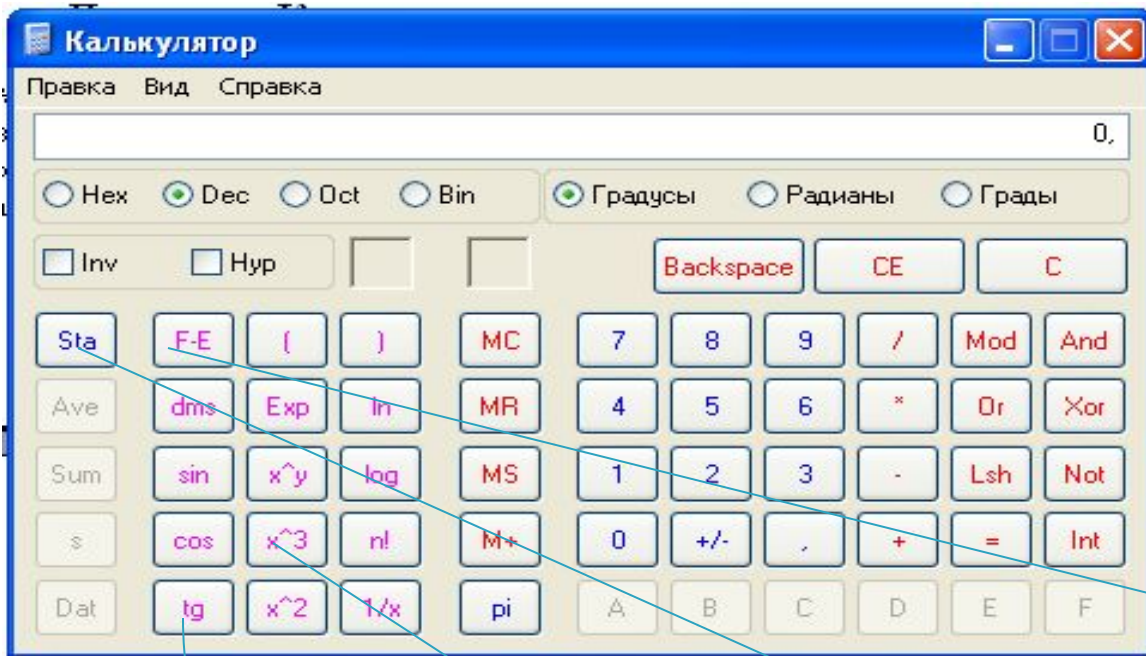
Файл	Правка	Вид	Рисунок	Палитра	Спр
Создать					Ctrl+N
Открыть...					Ctrl+O
Сохранить					Ctrl+S
Сохранить как...					
Со сканера или камеры...					
Предварительный просмотр					
Параметры страницы...					
Печать...					Ctrl+P
Отправить...					
Заместить рабочий стол Windows					
В центр рабочего стола Windows					
1 Точечный рисунок					
2 РПА					
3 АО					
4 Точечный рисунок					
Выход					Alt+F4

Вид	Рисунок	Палитра	Справка
✓ Набор инструментов			Ctrl+T
✓ Палитра			Ctrl+L
✓ Строка состояния			
✓ Панель атрибутов текста			
Масштаб			
Просмотреть рисунок			Ctrl+F

Paint -нің стандартты терезесі



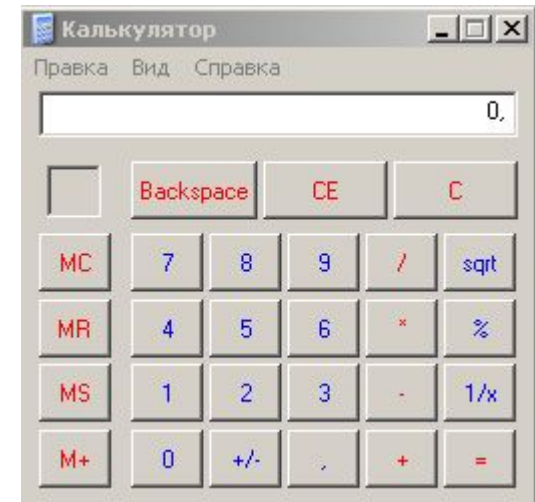
ЕСЕПТЕГІШ



Сурет 1. Инженерлік есептегіш

Тригонометриялық және кері функциясы

Әртүрлі дәрежедегі түбір



Сурет 2. есептегіш

гиперболалық функция

Қатар сандарымен статистикалық есептеу жүргізу

Жетектегіш (проводник) программасымен жұмыс жасау

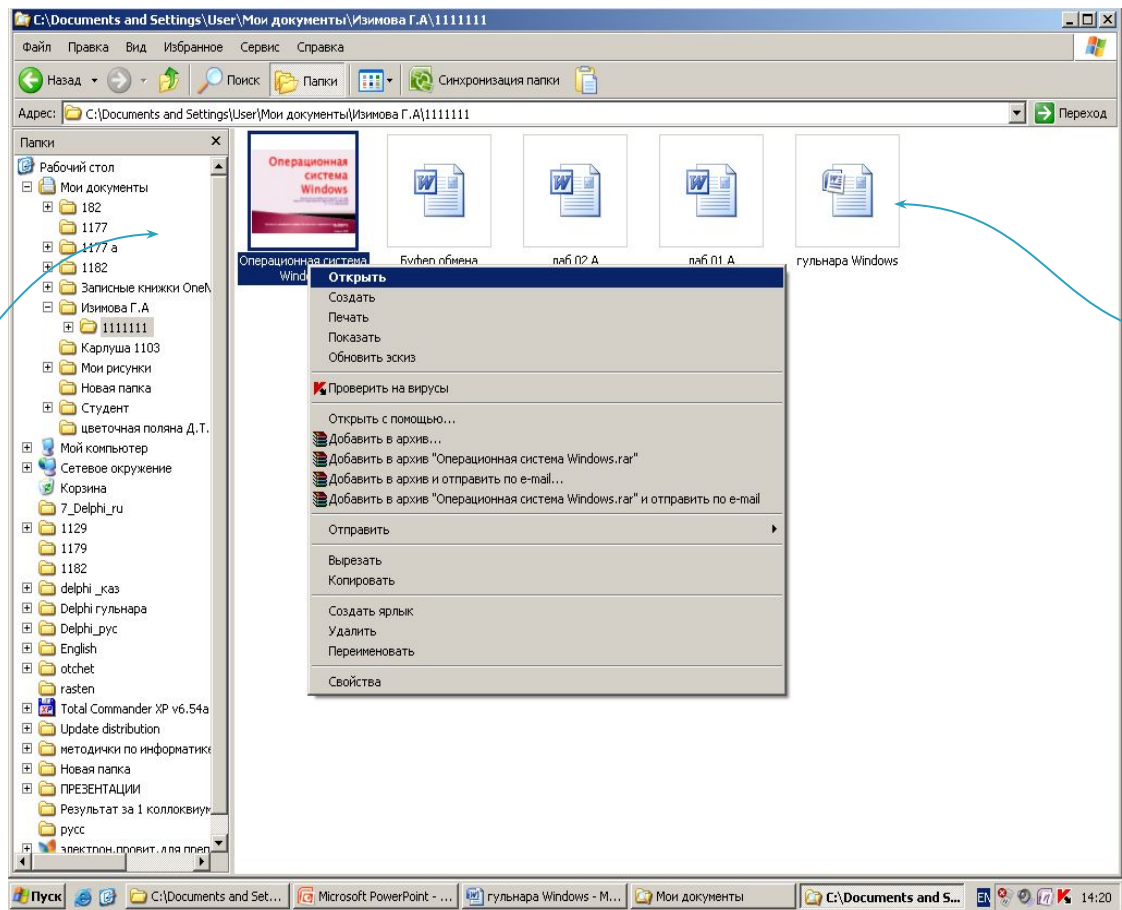
Файл және қалталармен жұмыс жасауға арналған программа.

Файлдар тобымен жұмысты жеңілдету мақсатында оларды қалтаға топтастырады. Қалта ішінде келесі деңгейдегі қалталарды және файлдарды құруға болады.

Жетектегіш программасын іске қосу үшін: **Пуск – Программы – Стандартные – Проводник** (жетектегіш).

Жетектегіш терезесіндегі жұмыс алаңы екі тақтадан тұрады. Сол тақтада объектілер тізімі (қалталар тізімі), ал оң тақтада сол тақтадағы ағымды объектінің (қалтаның) мазмұны шығады. Егер сол тақтадағы объектінің (қалтаның) жанында “+” белгісі болса, онда **объектіде** (қалтада) ішкі объекті (ішкі қалта) бар болғаны, ал егер “-” белгісі болса, онда **объектіде** (қалтада) **ішкі объекті** (ішкі қалта) бар және ашық деп ұғамыз.

ЖЕТЕКТЕГІШ (Проводник)



Қалталар тақтасы

ішкі қалталар тақтасы

сурет. 1