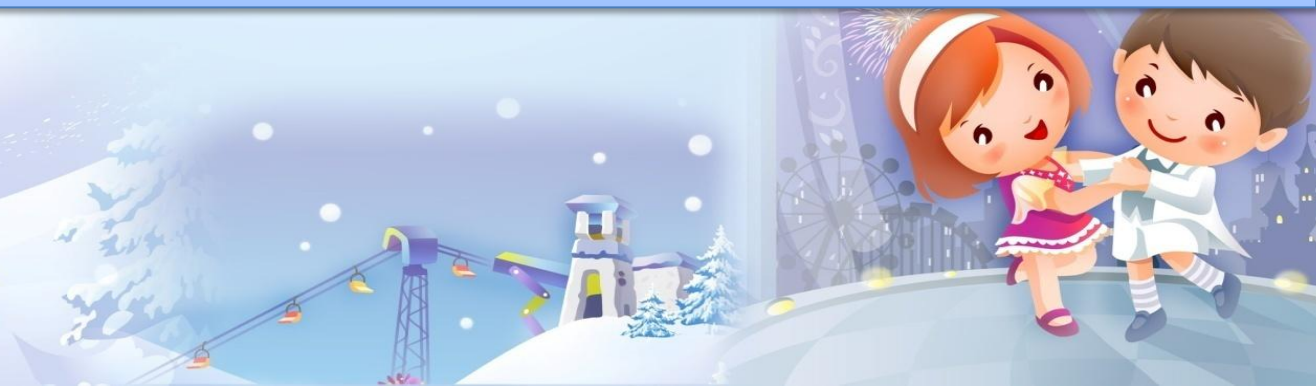




Зимние виды спорта



- **Зимний спорт**-совокупность видов спорта, проводящихся на снегу или на льду, то есть преимущественно зимой . Основные зимние виды спорта входят в программу зимних Олимпийских игр.

Виды зимних игр:

На

- Лыжный гонки
- Биатлон
- Фристайл
- Сноуборд
- Спортивное ориентирование
- На лыжах

На

- Санный спорт
- Фигурное катание
- Скелетон
- Шорт-трек
- Хоккей с мячом

A close-up photograph of snowflakes on a surface, likely a window or a piece of fabric. The snowflakes are intricate and vary in size, with some showing distinct six-pointed patterns. The background is a soft, out-of-focus blue and white, suggesting a bright, snowy environment. The overall lighting is soft and diffused, highlighting the delicate structure of the snowflakes.

Зимние игры на снегу

Лыжный гонки

- **Лыжные гонки** — гонки на лыжах на определённую дистанцию по специально подготовленной трассе среди лиц определённой категории. Относятся к циклическим видам спорта. Олимпийский вид спорта с 1924 года.



Биатлон



- **Биатлон**- зимний олимпийский вид спорта, сочетающий лыжную гонку со стрельбой из винтовки.

Фристайл

- **Фристайл**- вид лыжного спорта. Дисциплинами фристайла являются лыжная акробатика, могул, ски-кросс, хавпайп, слоуптайл.



Сноуборд




- **Сноуборд-**олимпийский вид спорта, заключающийся в спуске с заснеженных склонов и гор на специальном снаряде — сноуборде.

Спортивное ориентирование на лыжах

- **Спортивное ориентирование на лыжах**- соревнования по ориентированию на лыжах проводятся в условиях устойчивого снежного покрова в дисциплинах: в заданном направлении, на маркированной трассе или в комбинации этих видов





Зимние игры на льду

Саный спорт



- **Саный спорт** — это соревнования в скоростном спуске на одноместных или двухместных санях по заранее подготовленной трассе. Спортсмены располагаются на санях на спине, ногами вперед. Управление санями производится при помощи изменения положения тела.

Фигурное катание

- **Фигурное катание** — конькобежный вид спорта, относится к сложнокоординационным видам спорта. Основная идея заключается в передвижении спортсмена или пары спортсменов на коньках по льду с переменами направления скольжения и выполнением дополнительных элементов под музыку.



Скелетон



- **Скелетон** — зимний олимпийский вид спорта, представляющий собой спуск по ледяному жёлобу на двухполозьевых санях на укрепленной раме, победитель которого определяется по сумме двух или четырёх заездов.

Шорт-трек

- **Шорт-трек** (скоростной бег на коньках на короткой дорожке) — форма конькобежного спорта. В соревнованиях несколько спортсменов (как правило 4—8: чем больше дистанция, тем больше спортсменов в забеге) одновременно катаются по овальной ледовой дорожке длиной 111,12 м.



Хоккей с мячом



- **Хоккей с мячом** — зимняя спортивная командная игра, проводящаяся на ледяном поле с участием двух команд (по десять полевых игроков и одному вратарю в каждой).