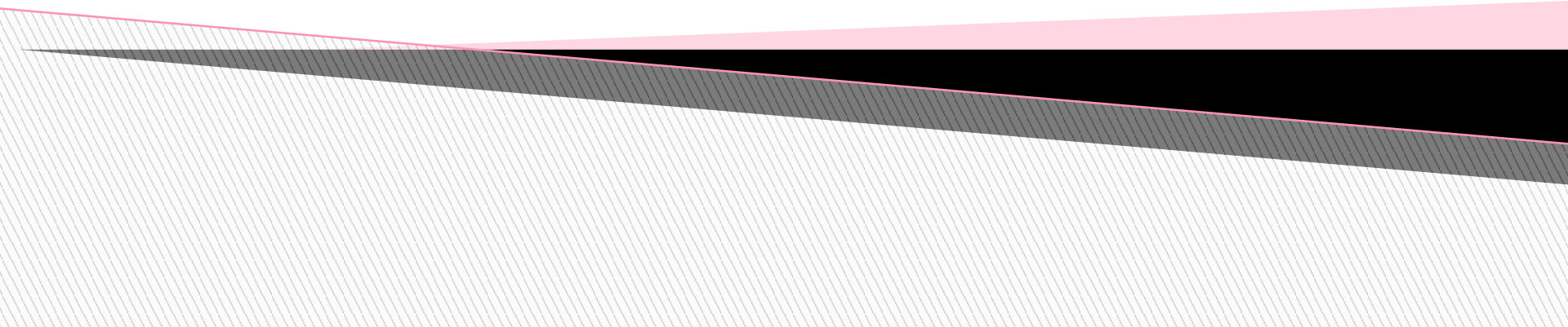
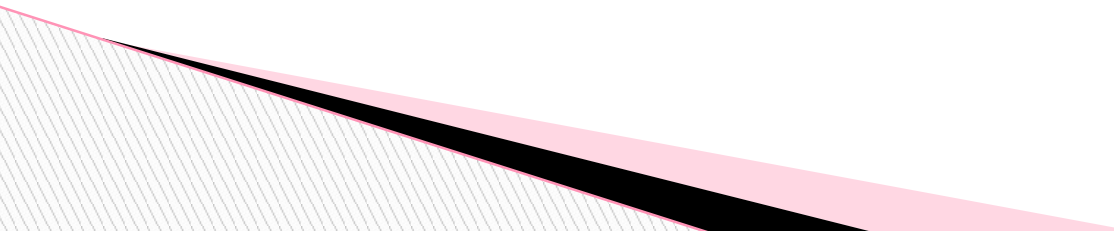


Характеристика текстильных товаров



- Текстиль играет значительную роль в экономике страны, и недооценивать эту роль нельзя. Текстильная промышленность занимает одно из важнейших мест в производстве общественного продукта и удовлетворении потребностей населения. На долю текстильной промышленности приходится около 70% общего объема реализуемой товарной продукции всей легкой промышленности России.
- 

Текстильная промышленность России — это отрасль народного хозяйства по производству пряжи и нитей, тканей и изделий из них на основе волокна растительного, животного и искусственного происхождения.



К текстильным материалам относятся текстильные волокна, нити и изделия, изготовленные из них.

Текстильными волокнами называют гибкие прочные тела с малыми поперечными размерами, ограниченной длины, пригодные для изготовления текстильных изделий.





Химическое волокно



Натуральное волокно

- Для маркировки швейных, текстильных и трикотажных товаров используют: контрольную ленту (для швейных и трикотажных изделий) и клеймо (для текстильных товаров), а также товарный знак.
- Упаковка бывает первичной (внутренней) и внешней. Для первичной упаковки кусков тканей нетканых материалов применяют бумагу, полиэтиленовую пленку и др. упаковочные материалы. Упаковочные куски тканей перевязывают тесьмой или лентой.
- Хранить текстильные товары следует в сухих отапливаемых помещениях при температуре не ниже 10 градусов и не выше 30 градусов и относительной влажностью воздуха 50-70%.



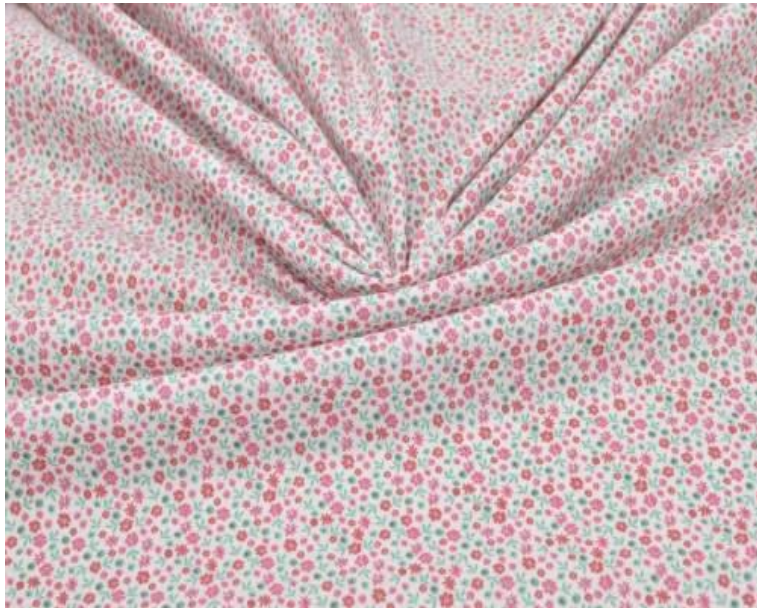
По назначению бытовые ткани делят на:

- ❑ бельевые (простынное, скатертное, полотенчатый холст);
- ❑ одежные (платьевые, костюмные, костюмно-платьевые, пальтовые, подкладочные);
- ❑ мебельно-декоративные и др.



По сырьевому составу ткани делят на:

- хлопчатобумажные;
- льняные;
- шерстяные и шелковые, в том числе каждые из них на смешанные.

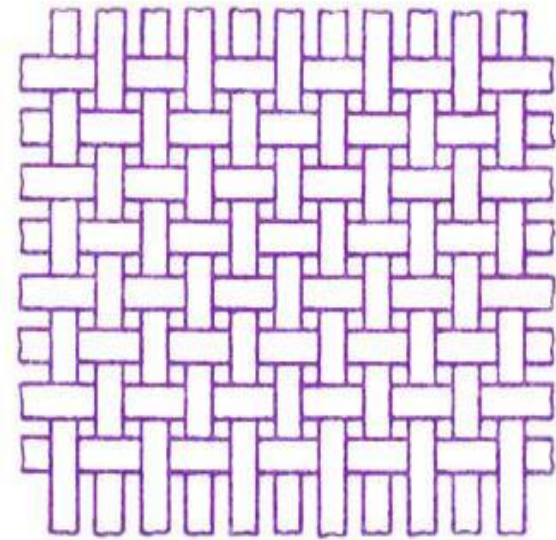


По отделке ткани делят на:

- суровые
- отбеленные
- гладкокрашенные
- пестро-тканые
- набивные



Группа ситцев



Прямое (полотняное) переплетение

Группа бязей



Группа сатинов



Группа мебельно-декоративных тканей



Группа ворсовых тканей



Сравнительная характеристика отдельных видов тканей:

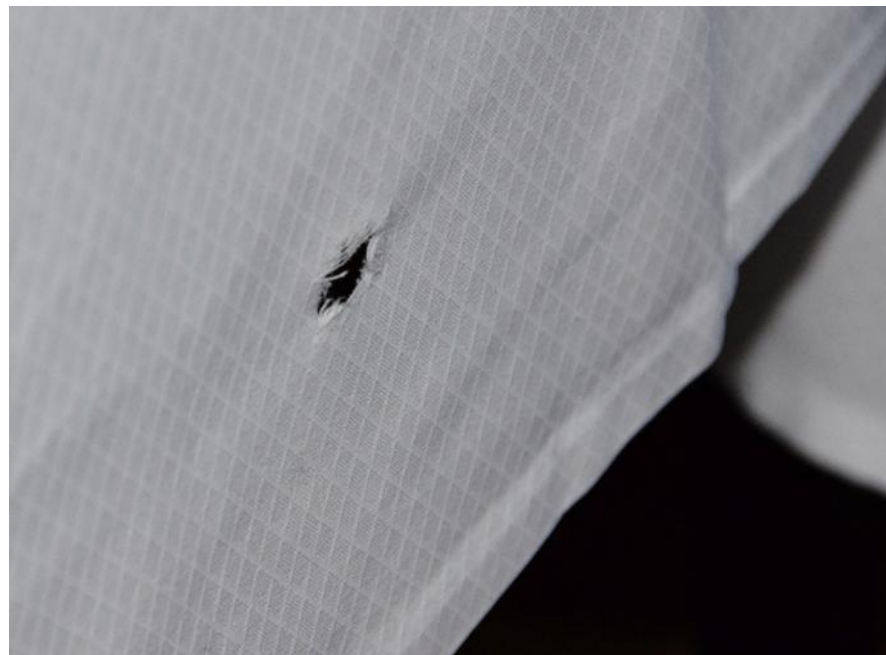
- 1. Бельевая ткань (гладкокрашенный сатин) известного производителя «Солидарность» г. Иваново. Ткань используется для пошива постельного белья и одежды. Сатин данного производителя является прочным, гладким, плотным и имеет блеск. На ощупь ткань мягкая, гладкая, напоминает шёлк. Сатин данного производителя имеет низкую сминаемость, низкую износоустойчивость, хороший теплообмен, низкая электризуемость, хорошее влагопоглощение.



- 2. Бельевая ткань (бязь набивная) известного производителя хлопчатобумажного комбината г. Чебоксары. Ткань используется для пошива постельного белья и одежды. Ткань плотная, слегка шершавая. Постельное белье из данной бязи неприхотливо, выдерживает до 200 стирок. Бязь отличается высокой плотностью, что способствует тому, что она лучше удерживается тепло. Постельное белье из бязи идеально подойдет для использования в прохладное время года.



- Контроль над качеством текстильных материалов предполагает проверку соответствия показателей качества тканей требованиям нормативно-технической документации. Дефекты внешнего вида определяют просмотром на разбраковочных столах каждого куска ткани с лицевой стороны при отраженном или естественном свете. Детали изделий должны быть правильно расположены, без перекосов, соединены прочными швами без пропуска стежков, затянутых нитей, морщин.



- У текстильных товаров могут быть разнообразные товароведные характеристики, потребительские свойства и множество видов и разновидностей тканей, их различие друг от друга, их плюсы и минусы в эксплуатации.
 - Ткани обладают разнообразными свойствами и для потребителя наиболее ценны те из них, которые оказывают влияние на срок службы тканей, их внешний вид, гигиенические и эстетические достоинства.
- 