

А.С.Пушкин

Сказка о мертвой  
царевне и  
семи богатырях

# А. С. Пушкин « Сказка о мертвой царевне и о семи богатырях»

*Русская литература*

**5 класс**

# Александр Сергеевич Пушкин (1799 – 1837)



**Пушкинские сказки  
- это «чудесный  
сплав, где  
народное  
творчество  
неотделимо от  
личного  
творчества поэта».**

*П. Бажов*



**В Москве прошло  
детство А. С. Пушкина**

**Дядя Василий  
Львович**



**Брат поэта Лев  
Сергеевич**

**Мать поэта  
Надежда  
Осиповна**

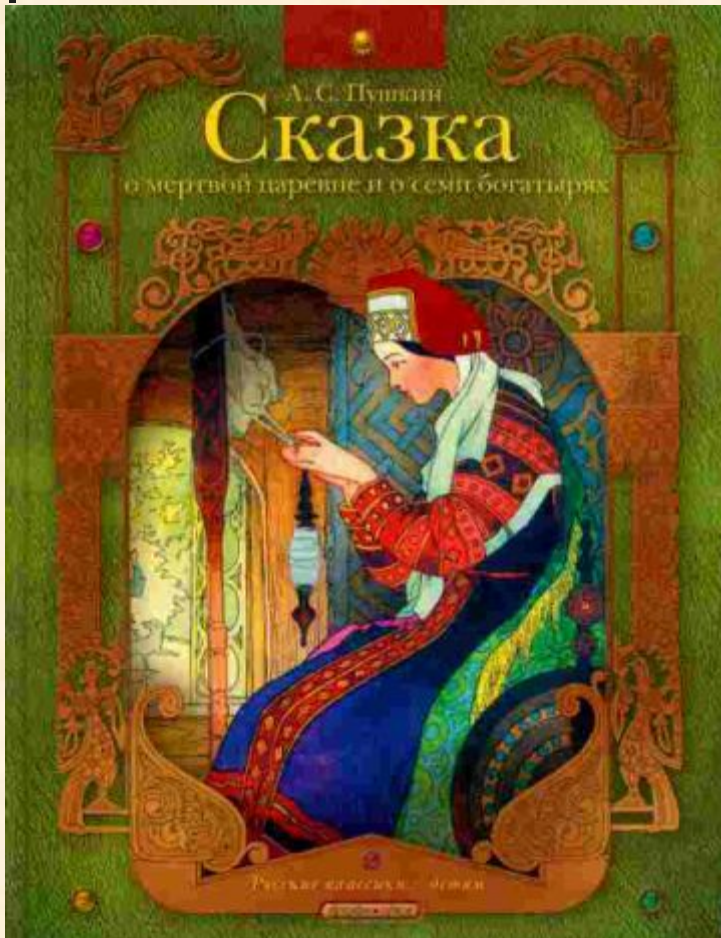


**Отец Сергей  
Львович**

**Няня Арина  
Родионовна  
познакомила  
юного  
Пушкина с  
русским  
фольклором**



# Литературная сказка



**Сказки создавались талантливыми людьми в глубокой древности. Позднее народные сказки стали записывать собиратели устного народного творчества. Народные сказки вдохновляли многих писателей на создание собственных сказок, которые стали называться авторскими или литературными.**





# Кто внимательнее?

1. На что глядела царица, ожидая возвращения мужа?
2. Каким было приданое царевны?
3. Что делает Елисей перед тем, как отправиться в дорогу?
4. Кто первым встретил царевну на дворе у семи богатырей?
5. Как называлось жилище семи богатырей?
6. Чем угрожала царица чернавке, узнав что царевна не погибла?
7. Чем занимались семь богатырей?
8. Что дала царевна чернице, пришедшей к ней во двор?
9. Чем занялась царевна, ожидая богатырей, перед тем, как попробовала яблоко?
10. Из чего был сделан гроб, в который семь богатырей положили царевну?
11. Куда семь богатырей отнесли гроб со спящей царевной?
12. Какими были первые слова проснувшейся царевны?

# А. С. Пушкин «Сказка о мертвой царевне и о семи богатырях»

Составьте цитатный план.





# Цитатный план

---

- **«Царь с царицею простился..»**
- **«Царь женился на другой..»**
- **«Но царевна молодая тихомолком расцветая..»**
- **«А царевна все ж милее..»**
- **«Вот Чернавка в лес пошла..»**
- **«Будь нам милая сестрица»**
- **«Царица злая...положила иль не жить, иль царевну погубить»**
- **«..Нищая черница ходит по двору с клюкой..»**
- **«В руки яблочко взяла»**
- **«..Вот они во гроб хрустальный труп царевны молодой положили..»**
- **«За невестою своей Королевич Елисей между тем по свету скачет»**
- **«Гроб разбился. Дева вдруг ожила»**
- **«Свадьбу тотчас учинили»**

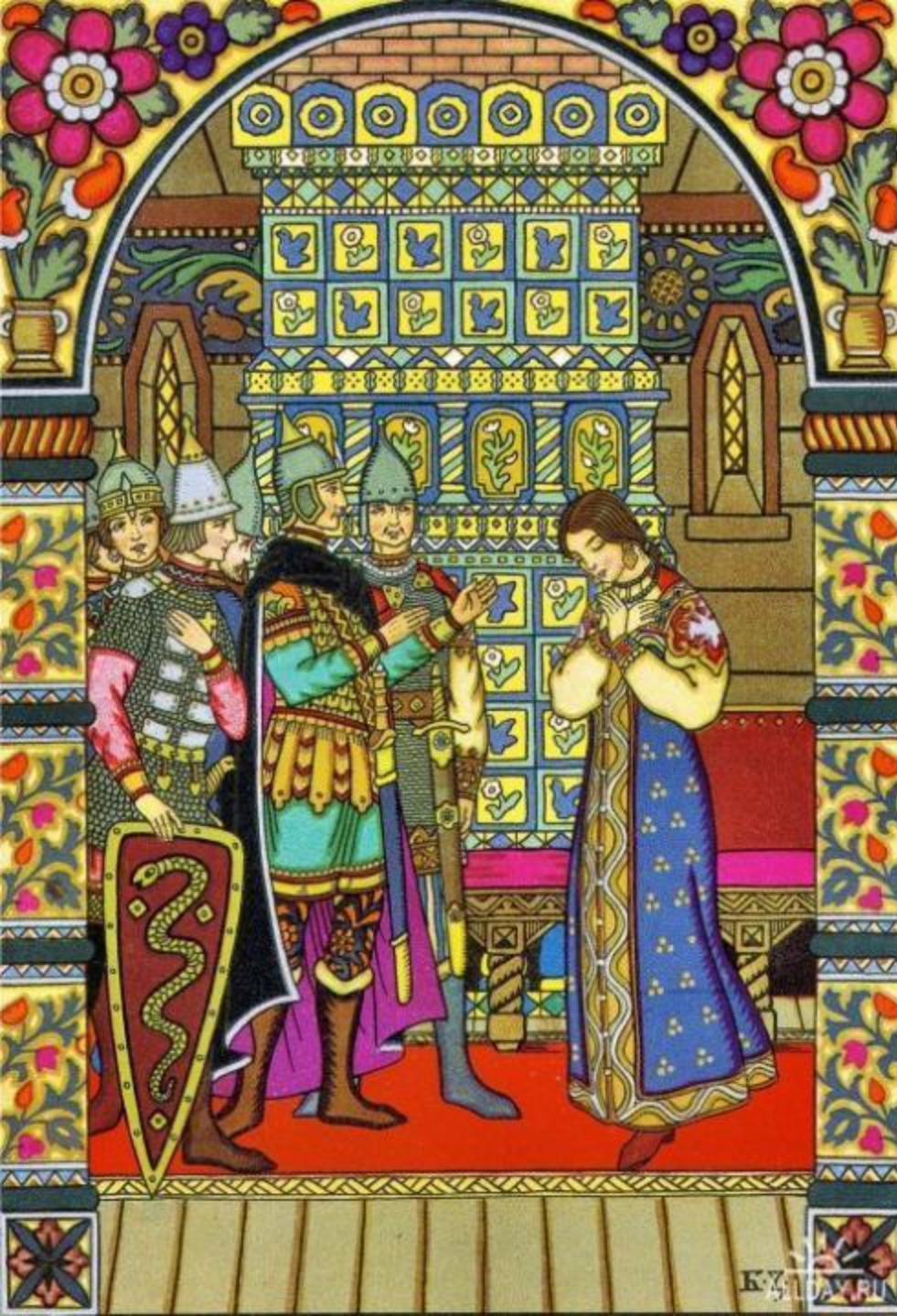


# Основные образы сказки

- Опиши царицу-мачеху по ее делам, отношению к другим людям.
- Как автор характеризует ее в начале сказки? Почему ее красота не радует окружающих?
- Как отомстила царица-мачеха царевне?
- Чем закончилась история злобной мачехи? За что она наказана?







## Подготовьте рассказ о царевне, пользуясь планом

1. Внешность царевны и ее внутренние качества.
2. Отношение к ней других персонажей: Чернавки, пса Соколки, семи богатырей, Королевича Елисея.
3. Поведение царевны в тереме богатырей, по отношению к окружающим ее людям.

► Сравните царицу-мачеху с царевной. Вспомните, что такое сравнение.



# Словарь

---

- **Сравнение** – образное определение предмета, понятия или явления при помощи сопоставления его с другим. В сравнении непременно содержатся два элемента: то, что сравнивается, и то, с чем сравнивается. Сравнение выражается с помощью слов как, точно, словно, а может просто указывать на сходство (похож на..0. сравнение может иногда пронизывать ткань произведения, то есть включаться в текст без указанных слов. Например:

*Между тем росла, росла,  
Поднялась и расцвела..*
- Сравнить – значит найти черты сходства и различия.

# Практическая работа

**Царица**

**Царевна**

*Царского происхождения, умны, красивы*

**Злая**

**Завистливая**

**Гордая**

**Своенравная**

**Ленивая**

**Грубая**

**Надменная**

**Жестокосердная**

**Добрая**

**Бескорыстная**

**Скромная**

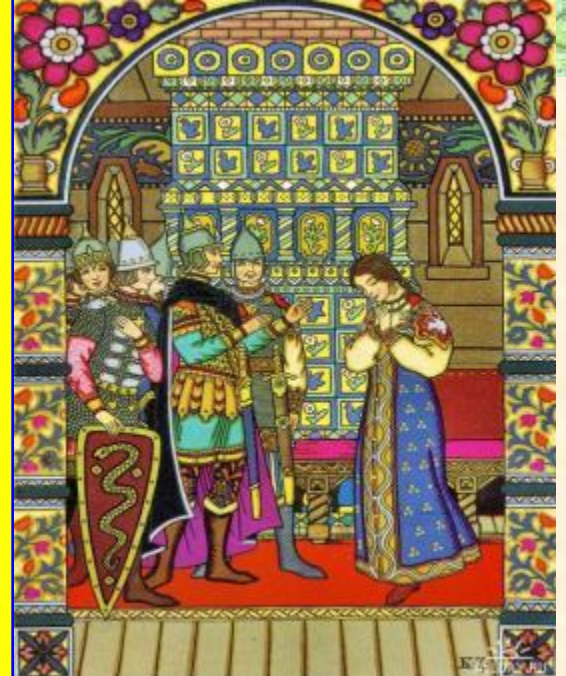
**Кроткая**

**Трудолюбивая**

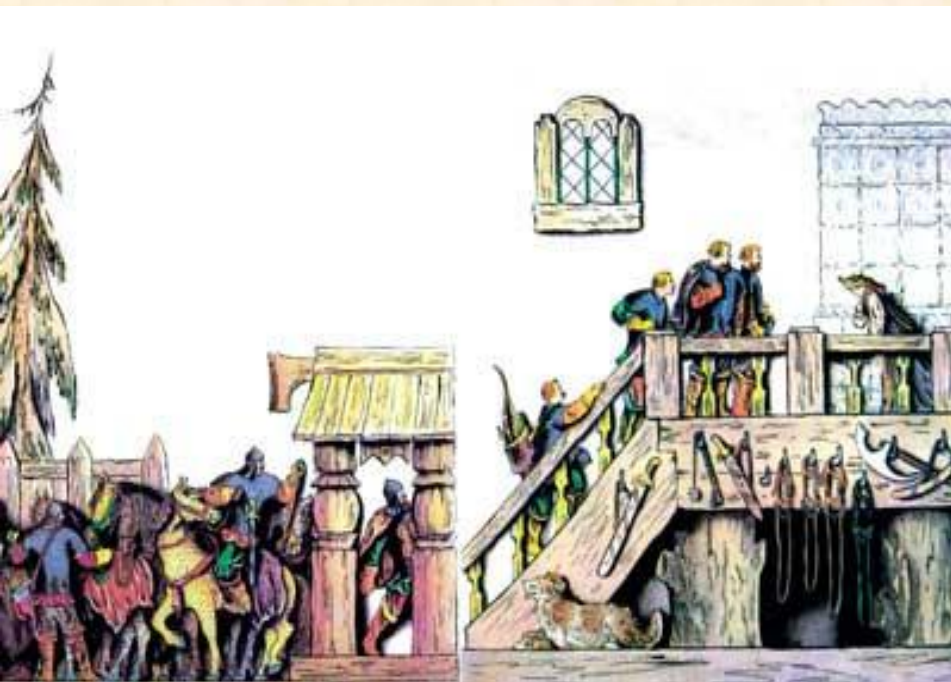
**Вежливая**

**Простая**

**Добродетельная**



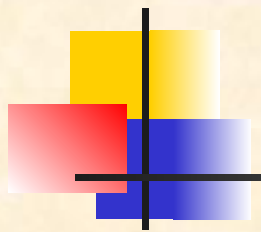
# Помощники царевны



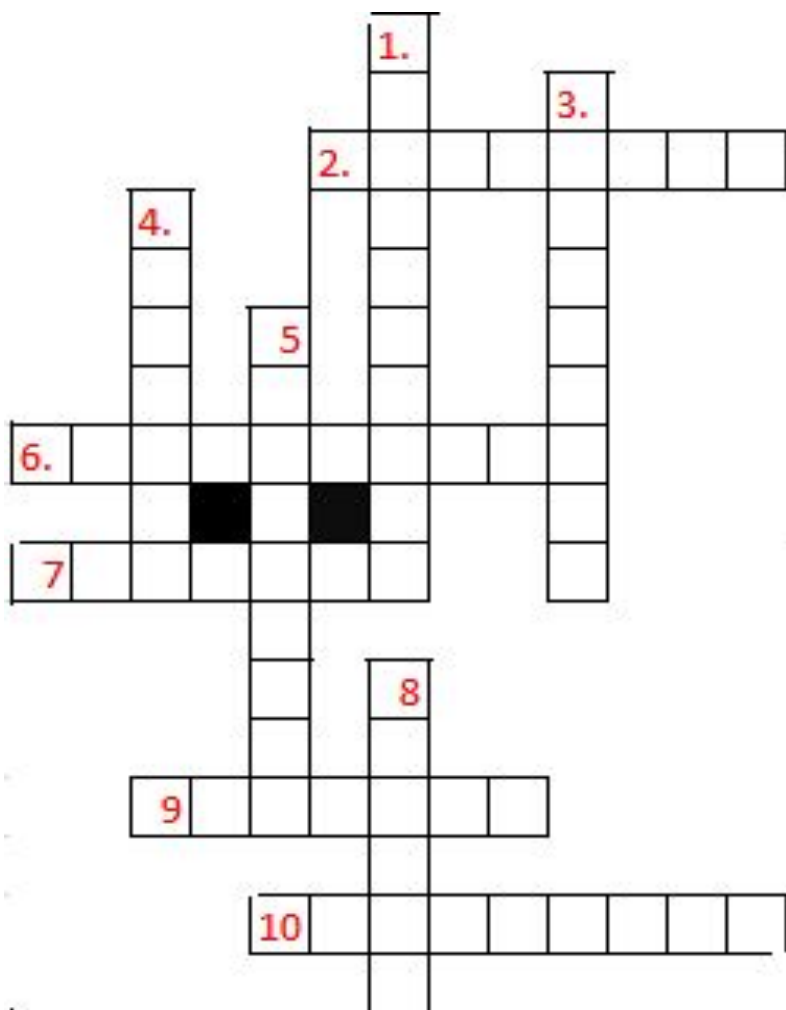
- ▶ **Какие черты характера открываются нам в богатырях?**
- ▶ **Как богатыри относятся к царевне и почему?**



**Обращения Елисея к солнцу, месяцу, ветру.**



## Кроссворд по сказке А.С.Пушкина «Сказка о мертвой царевне и о семи богатырях».



**По горизонтали:** 2. Жених царевны. 6. В этот день, накануне церковных праздников Рождества и Крещения родилась царевна. 7. К какому небесному светилу обращается сначала Королевич с просьбой о помощи? 9. Кем приходится царица царевне? 10. По велению царицы Она отвела царевну в глушь лесную.

**Во вертикали:** 1. Самый дорогой предмет царицы, умеющий говорить. 3. Кличка пса семи богатырей. 4. Каким фруктом отравилась царевна? 5. В кого переоделась царица, идя навстречу к молодой царевне? 8. Какое природное явление подсказало Королевичу, где находится его невеста?



**Е. Пашков**



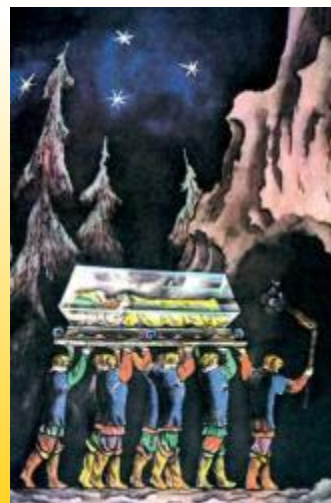
**Т. Маврина**



**В. Милашевский**



**В. Назарук**



**В. Конашевич**

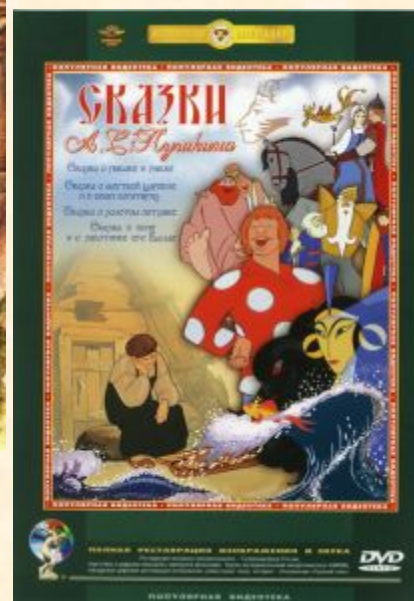
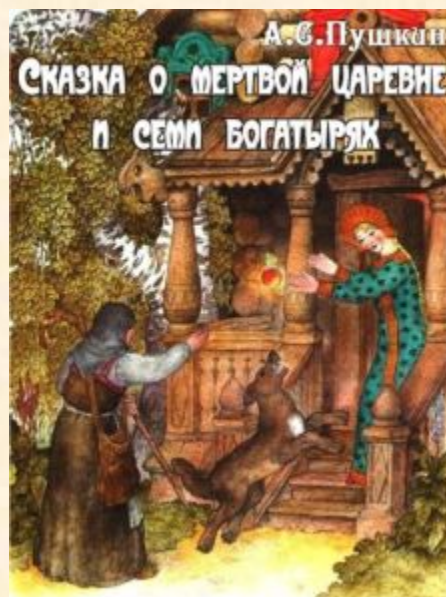
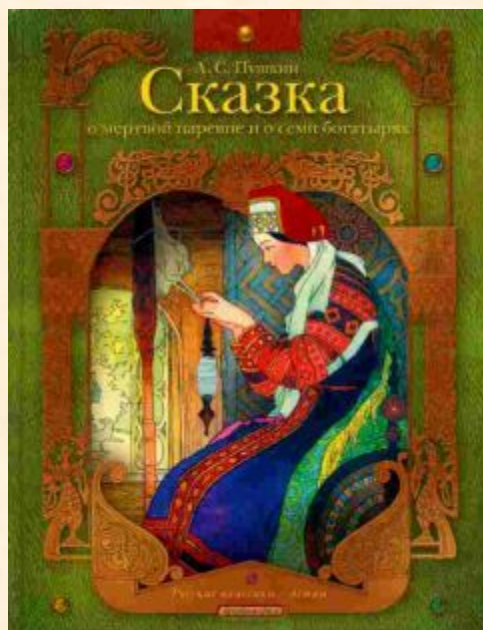


► **Хоть зло сильно- всему вредит, Добро на свете победит.**





# Прочитайте сказки А.С. Пушкина.



# Домашнее задание

1. Выполнить задание 3 (страница 96).
2. Нарисовать иллюстрацию к сказке.
3. Прочитать сказку «Снежная королева» Х.К. Андерсена.

