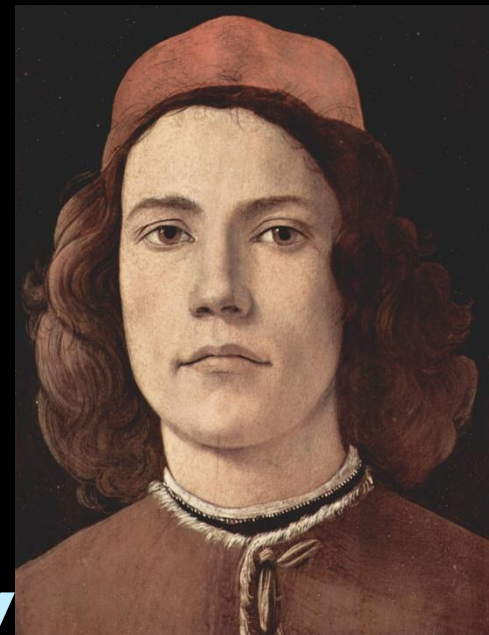


ПРЕЗЕНТАЦИЯ НА ТЕМУ «КУЛЬТУРА РАННЕГО ВОЗРОЖДЕНИЯ В ИТАЛИИ САНДРО БОТТИЧЕЛЛИ».

Презентацию подготовила:
Ученица 6 «А» класса
МАОУ «СОШ №17»
Мигунова Елизавета



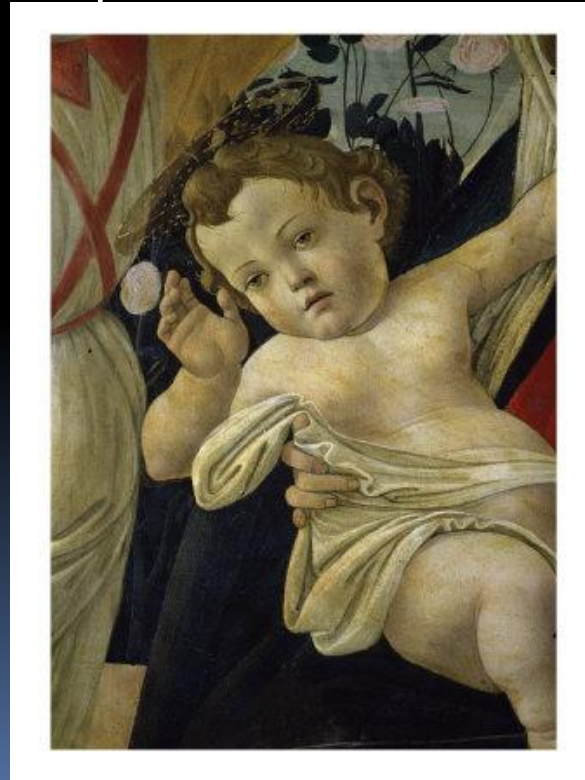
Сандро Боттичелли .

- Настоящие имя - Алессáндро ди Мариáно ди Вáнни Филипéпи.
- Родился в Италии, в городе Флоренция (город в итальянском регионе Тоскана); 1 марта 1445 .



Детство Сандро.

- Сандро Боттичелли родился в 1445 году во Флоренции, в семье кожевника по имени Мариано ди Ванни Филипепи. В годы детства Боттичелли семья жила в доме неподалеку от церкви Онъисанти, окна которого выходили на то самое кладбище, где в 1510 году художник обрел вечный покой.



Обучение мастерству.

Ремеслом Боттичелли заниматься было не суждено, и он это понял спустя некоторое время работы подмастерье. В начале 60-х годов XV столетия Сандро начал обучение у одного из величайших художников той эпохи – Фра Филиппо Липпи. Стиль мастера сказался на юном Боттичелли, что позже проявилось в ранних работах художника.

Уже в 1467 году юный флорентийский художник открыл мастерскую, а среди первых его произведений значатся:

«Мадонна с Младенцем и двумя ангелами».



«Мадонна Евхаристии» .



Искусство .

- Среди первых сведений о художнике — запись в кадастре 1458 года, сделанная отцом о нездоровье своего младшего сына. По окончании учебы Боттичелли стал подмастерьем в ювелирной мастерской своего брата Антонио, но долго в ней не задержался и около 1464 перешел в ученики к монаху Фра Филиппо Липпи из обители Кармине, одному из самых знаменитых художников того времени.
- Нет точных сведений о периоде обучения Боттичелли у Филиппо Липпи и об их личных отношениях, но можно предположить, что они вполне ладили между собой, поскольку через несколько лет сын Липпи стал учеником Боттичелли. Их сотрудничество продолжалось до 1467 года, когда Филиппо переехал в Сполето, а Боттичелли открыл свою мастерскую во Флоренции.

Картины.

- Сандро Боттичелли за свою жизнь написал множество картин, например:
- «Аллегория силы»



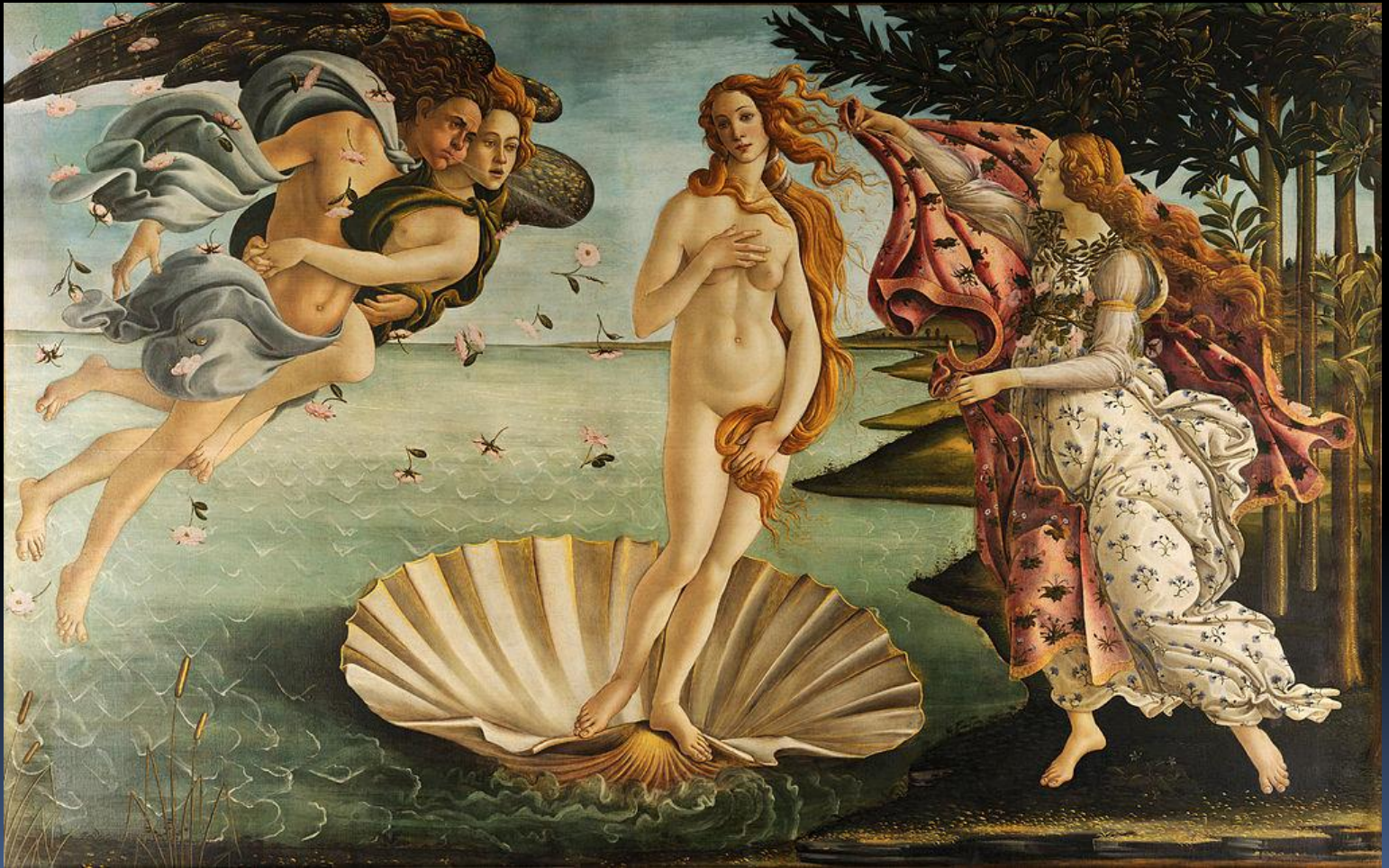
«Портрет неизвестного с
медалью Козимо
Медичи»



Наиболее известные картины:



«Рождение Венеры».



Последние работы (1498–1510).

- В 1498 году Савонарола был схвачен, обвинён в ереси и приговорён к смерти. Эти события глубоко потрясли Боттичелли.
- В 1500 году он создаёт «Мистическое Рождество», единственное подписанное и датированное им произведение, где имеется сделанная по-гречески надпись: «Эту картину я, Алессандро, написал в конце 1500 года в неурядицах Италии в половине времени после времени, когда исполнится [сказанное в главе] одиннадцатой Иоанна, о втором горе Апокалипсиса, в то время, когда дьявол на три с половиной года был выпущен. Затем он был закован в кандалы в соответствии с двенадцатой, и мы увидим его [попраным на земле], как на этой картине».

Последняя работа: «Мистическое Рождество».



Последние годы жизни.

Боттичелли «отошёл от работы и в конце концов постарел и обеднел настолько, что, если бы о нём не вспомнил, когда ещё был жив, Лоренцо де Медичи, для которого он, не говоря о многих других вещах, много работал в малой больнице в Вольтерре, а за ним и друзья его, и многие состоятельные люди, поклонники его таланта, он мог бы умереть с голоду.» 17 мая 1510 года, на 66-м году жизни, Сандро Боттичелли скончался. Живописец был похоронен на кладбище церкви Всех Святых во Флоренции.

Спасибо за внимание!

