

Министерство образования и науки РТ
ГАПОУ «Лениногорский нефтяной техникум»

**Презентация на тему : «*Раскрытие
основных функций менеджмента
на основе гостиницы
«ПИЛИГРИМ»»***

Выполнили: студенты ЛНТ группы ПГ-14
Фазуллин И.И. , Бадртдинова А.З.
Проверила : преподаватель основы экономики
Хуснутдинова Гульнара Ильгизаровна

2016-2017 уч.год



Время работы:

Круглосуточно, без выходных

Бронирование номеров по телефону:

8(800)5553535

Адрес:

ул. Большая Южанская, дом 1, г. Севастополь

Введение:

- Функции в менеджменте называют особый вид управленческой деятельности , с помощью которой субъект управления воздействует на управляемый объект
- Успешный менеджмент в любой организации должен предусматривать осуществление следующих общих функций:

- ❖ *Планирование*
- ❖ *Организация*
- ❖ *Мотивация*
- ❖ *Контроль*

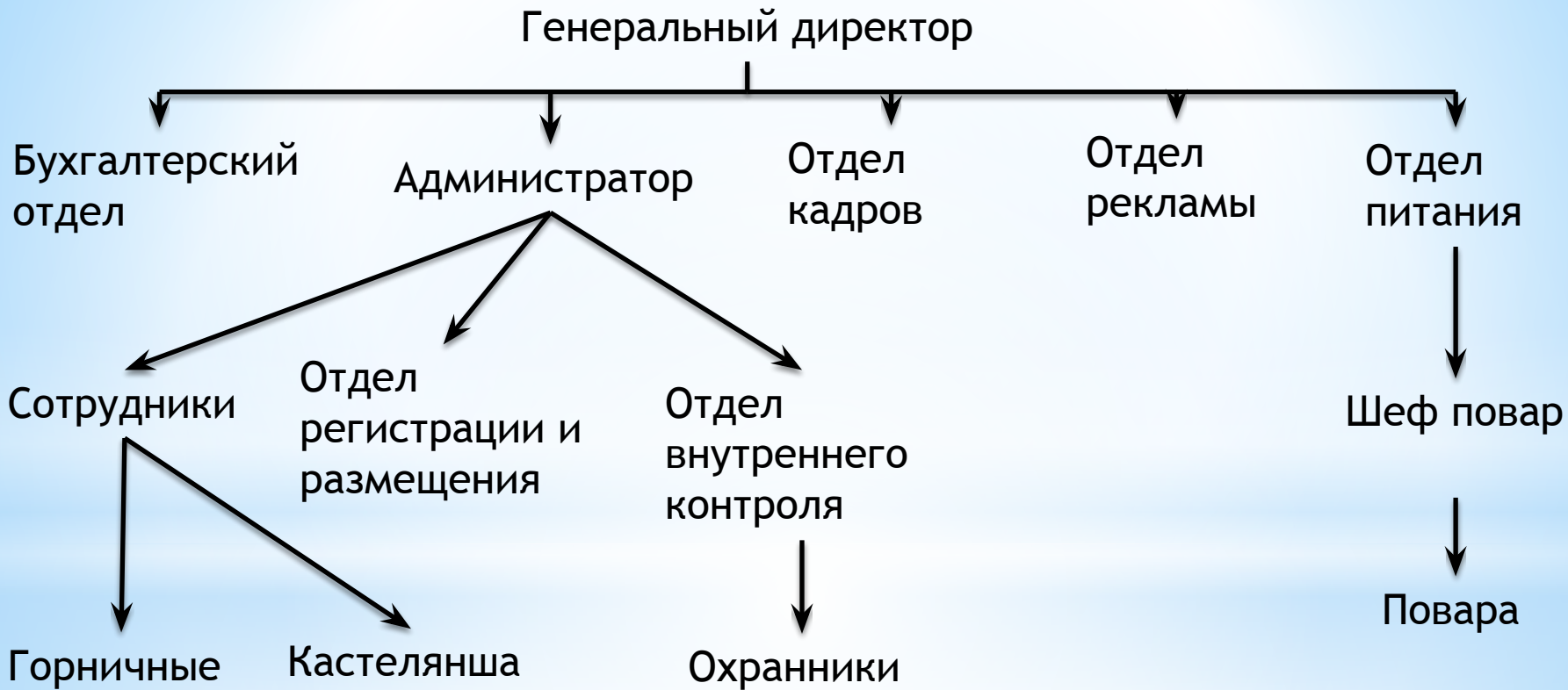


Планирование

- Выбор помещения (жилое помещение размером 3000 кв. метров)
- Установить виды услуг и режим работы (удобный для посетителей)
- Выделить преимущества перед конкурентами(бесплатный интернет)
- Нанять управляющего (ответственного ,целеустремленного)
- Нанять квалицированных сотрудников
- Закупка мебели ,оборудования и др.
- Реклама (вывески , буклеты ,визитки и т. д)
- Регистрация ИП(около 20 тысяч)
- Составление документации



Структура предприятия



- Генеральный директор- управляет ресурсами для достижения поставленных целей
- Бухгалтерский отдел- ведет контроль и учет полученных средств
- Администратор- руководит повседневной работой персоналов
- Отдел кадров- ведет управление персоналом гостиницы
- Отдел питания- обеспечивает питание посетителей
- Отдел рекламы -разрабатывают план по привлечению новых посетителей
- Горничные- обеспечивают частоту и порядок в гостинице
- Отдел регистрации и размещения- занимаются регистрацией и распределением гостей по номерам
- Охрана -обеспечивает соблюдение порядка
- Кастелянша- заведует бельем в гостинице

Мотивация

- Скидки на услуги или товары компании
- Поощрительные корпоративные мероприятия
- Право выбора
- Поздравление со знаменательными датами
- Вознаграждение за идеи
- Социальное обеспечение
- Льготы
- Профессиональный рост и обучение
- Премии
- Взносы на накопительную часть пенсии



Внешний контроль

Федеральная налоговая служба (ФНС России) — федеральный орган исполнительной власти, осуществляющий функции по контролю и надзору за соблюдением законодательства Российской Федерации о налогах и сборах, за правильностью исчисления, полнотой и своевременностью внесения в соответствующий бюджет налогов и сборов, а кроме того, в случаях, предусмотренных законодательством Российской Федерации — за правильностью исчисления, полнотой и своевременностью внесения в соответствующий бюджет иных обязательных платежей в гостинице.



Санитарно-эпидемиологическая служба осуществляет государственный санитарно-эпидемиологический надзор за выполнением санитарных норм и правил в гостинице и организует проведение мероприятий по гостинице.

Государственная противопожарная служба — является видом пожарной охраны и частично входит в состав Министерства Российской Федерации по делам гражданской обороны, контролирует противопожарную охрану в гостинице.



Внутренний контроль

- Охранная служба (обеспечивают контроль в гостинице)
- Администраторы (ведут контроль за персоналом и соблюдением порядка)
- Система видеонаблюдения (обеспечивает дополнительный контроль в гостинице)
- Сигнализация (обеспечивает дополнительный контроль в гостинице)
- Финансовый контроль (Бухгалтерский отдел ведет контроль и учет полученных средств)



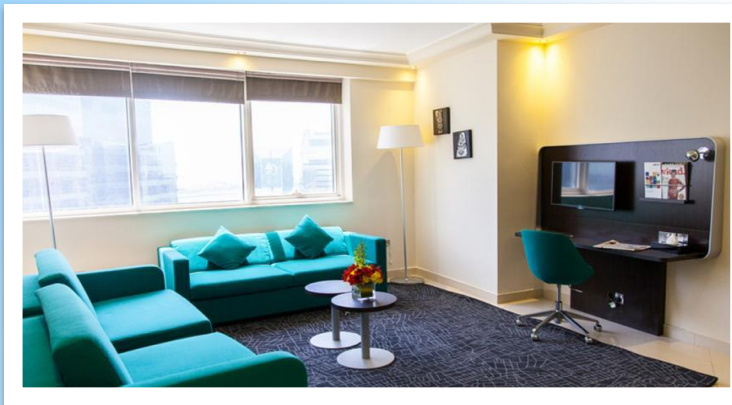
Древо целей организации



- Управление финансами
- Рост доходов
- Планирование бюджета

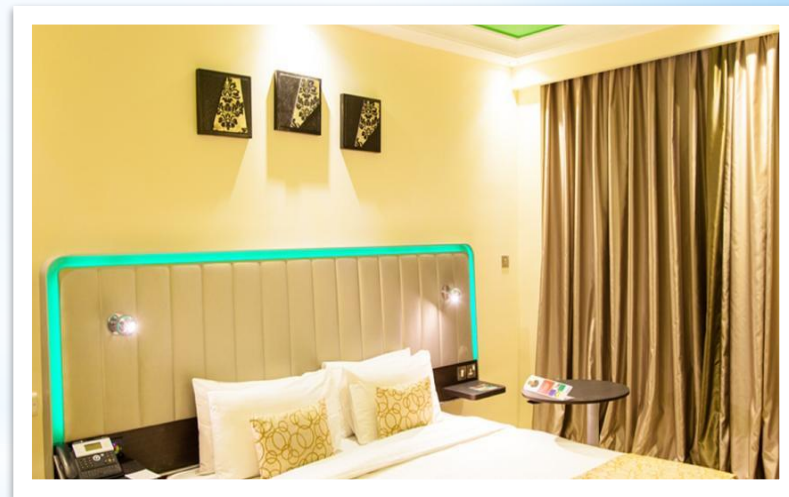
- Расширение на рынке
- Увеличение количества клиентов
- Улучшение качества обслуживания

- Рост по карьерной лестнице
- Предоставление льгот
- Оптимизация кадров организации



Эконом - От 5 000 тысяч рублей
Полтороспальная кровать, душевая кабина.
Холодильник, негазированная минеральная вода,
телевизор, кондиционер.

Стандарт - От 10 000 тысяч рублей
Гостиная с рабочей зоной, спальня,
двухспальная кровать, душевая кабина,
кондиционер. Возможность полного затемнения
окон. Холодильник, чайник, посуда,
ассортимент безалкогольных напитков,
телевизор.



Люкс - От 20 000 тысяч рублей
Просторная гостиная со столовой с панорамными
окнами с видом на город с возможностью полного
затемнения окон, две или одна спальни с
эксклюзивной кроватью King Size, две ваннх
комнаты, кондиционеры, телевизоры,
холодильник.

Вывод

5 причин выбрать вариант размещения Гостиница Пилигрим

- ❖ Низкие цены
- ❖ Управление бронированиями онлайн
- ❖ Безопасность
- ❖ 168 вариантов размещения в городе Севастополь
- ❖ 163 независимых отзыва гостей