

ВИДЫ БАЗ ДАННЫХ

Выполнила:

Студентка гр. ДИС-114

Балакина Яна

ЧТО ТАКОЕ БАЗА ДАННЫХ?

Это совокупность данных ,
систематизированных таким образом, чтобы
эти данные могли быть найдены и
обработаны ВМ.



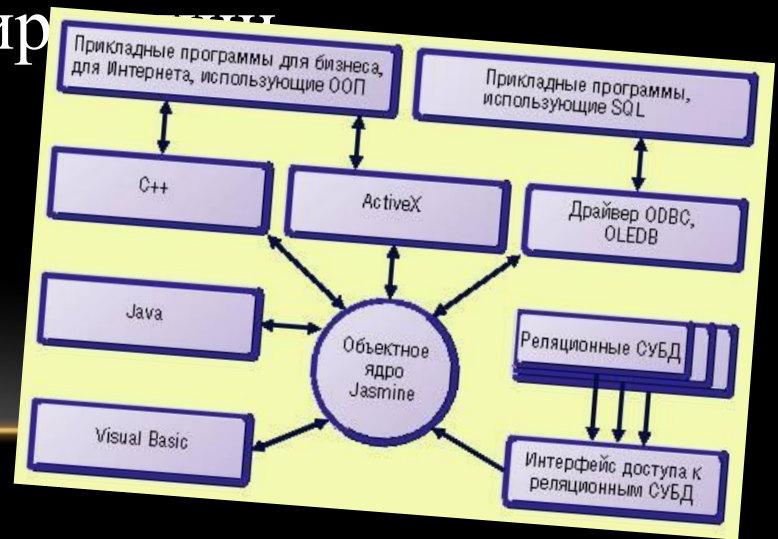
ВИДЫ БАЗ ДАННЫХ

- Иерархическая
- Объектная и объектно-ориентированная
- Объектно-реляционная
- Реляционная
- Сетевая



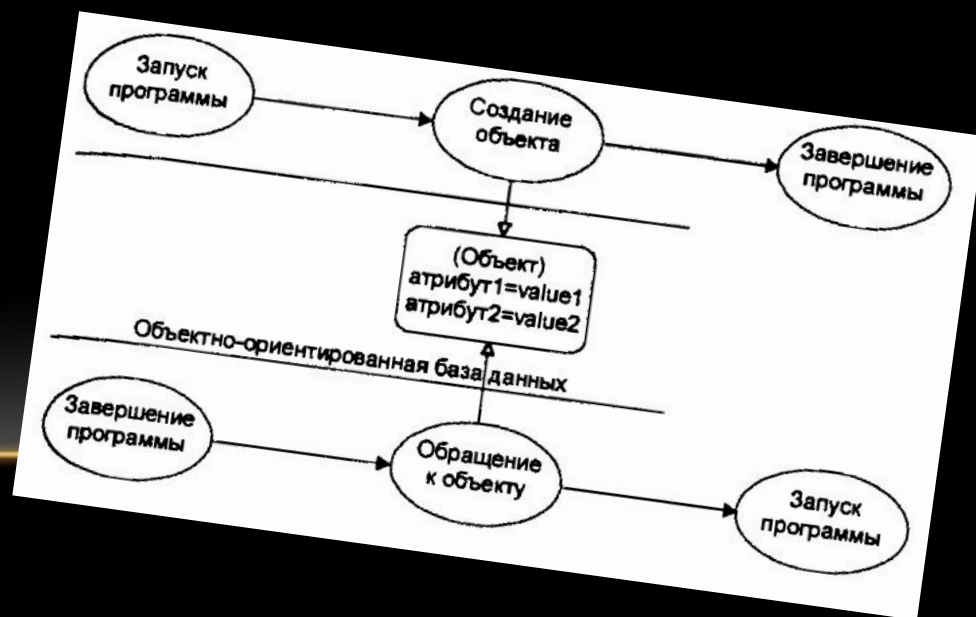
ОБЪЕКТНАЯ БАЗА ДАННЫХ

Объектные базы данных (также объектно-ориентированные системы управления базами данных) являются системой управления базами данных, в которых информация представлена в виде объектов, используется в объектно-ориентированном программир



ОБЪЕКТНО-ОРИЕНТИРОВАННАЯ БАЗА ДАННЫХ

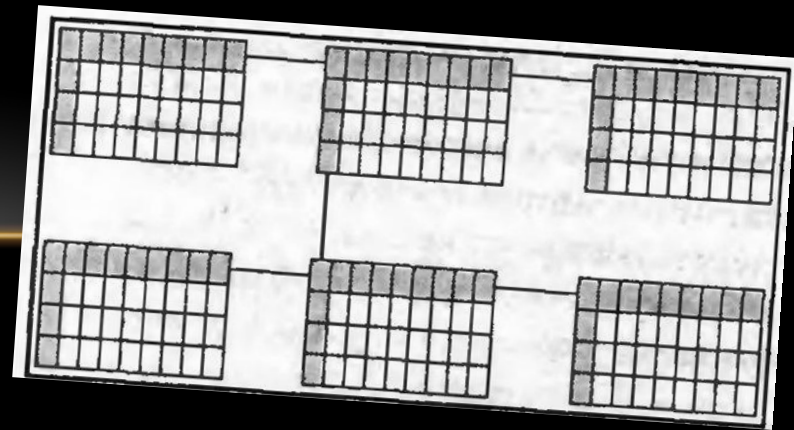
Объектно-ориентированная база данных (ООБД) — база данных, в которой данные моделируются в виде объектов, их атрибутов, методов и классов.



ОБЪЕКТНО-РЕЛЯЦИОННАЯ БАЗА ДАННЫХ

Объектно-реляционная СУБД (ОРСУБД) — реляционная СУБД (РСУБД), поддерживающая некоторые технологии, реализующие объектно-ориентированный подход: объекты, классы и наследование реализованы в структуре баз данных и языке запросов.

Объектно-реляционными СУБД являются, например, широко известные Oracle Database, Informix, DB2, PostgreSQL.



РЕЛЯЦИОННАЯ БАЗА ДАННЫХ

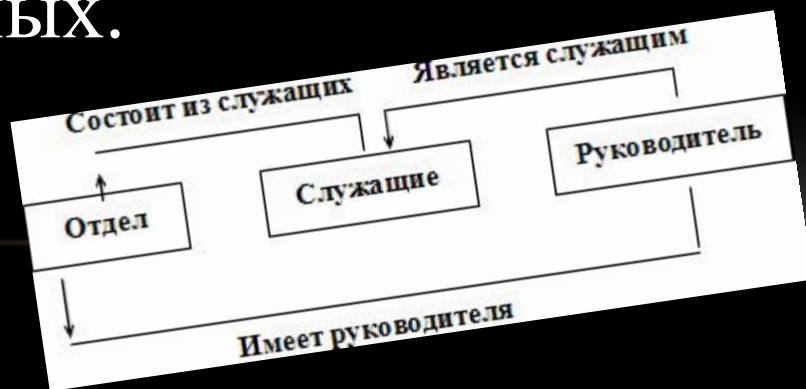
Реляционная модель данных (РМД) — логическая модель данных, прикладная теория построения баз данных, которая является приложением к задачам обработки данных таких разделов математики, как теория множеств и логика первого порядка.



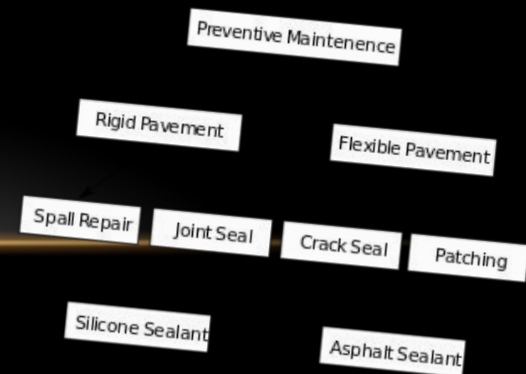
Поле	Поле
ФИО	Номер телефона
Алексеев Алексей	111-11-11
Иванов Иван	222-22-22
Борисов Борис	333-33-33
Сергеева Елена	444-44-44

СЕТЕВАЯ БАЗА ДАННЫХ

Сетевая модель данных — логическая модель данных, являющаяся расширением иерархического подхода, строгая математическая теория, описывающая структурный аспект, аспект целостности и аспект обработки данных в сетевых базах данных.



Network Model



СПАСИБО ЗА
ВНИМАНИЕ!

