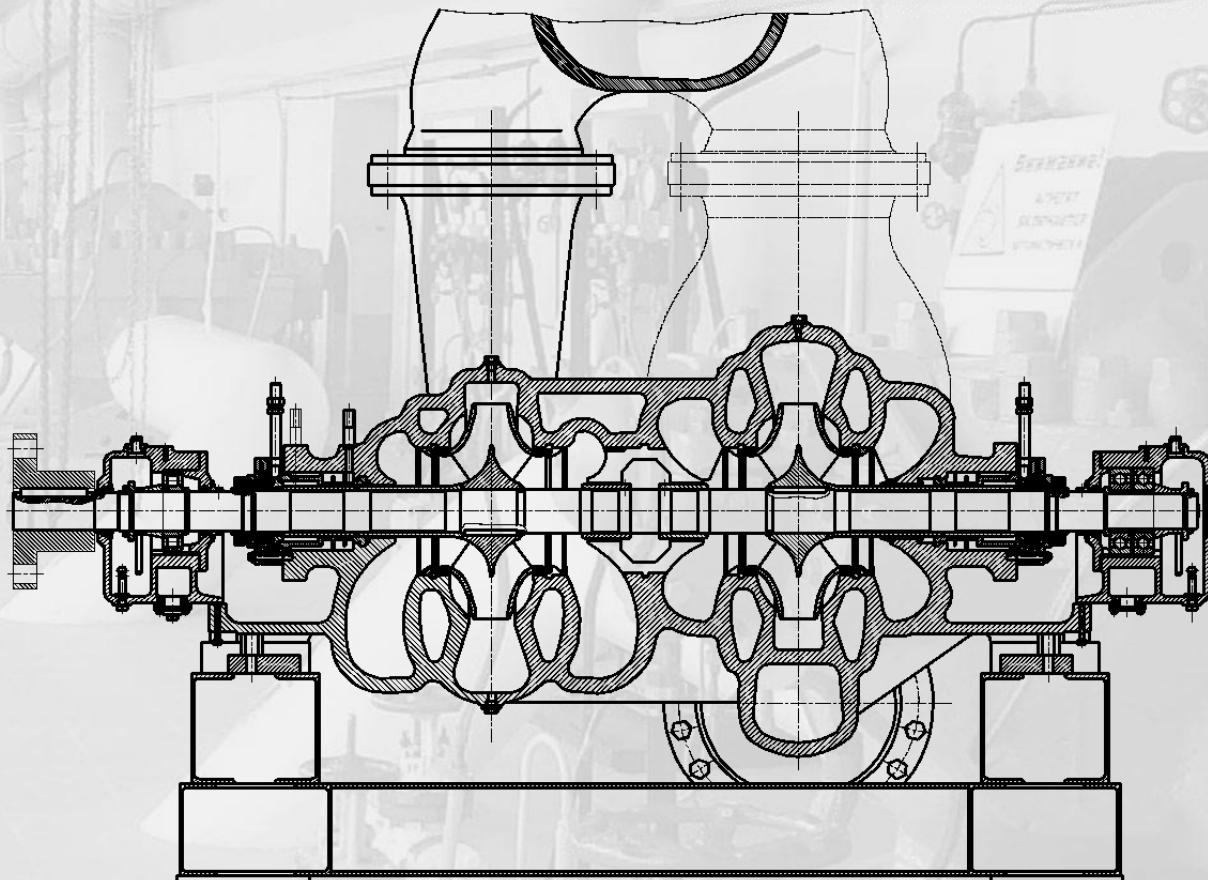


Насос сетевой СЭ1250-140-11 с торцовыми уплотнениями

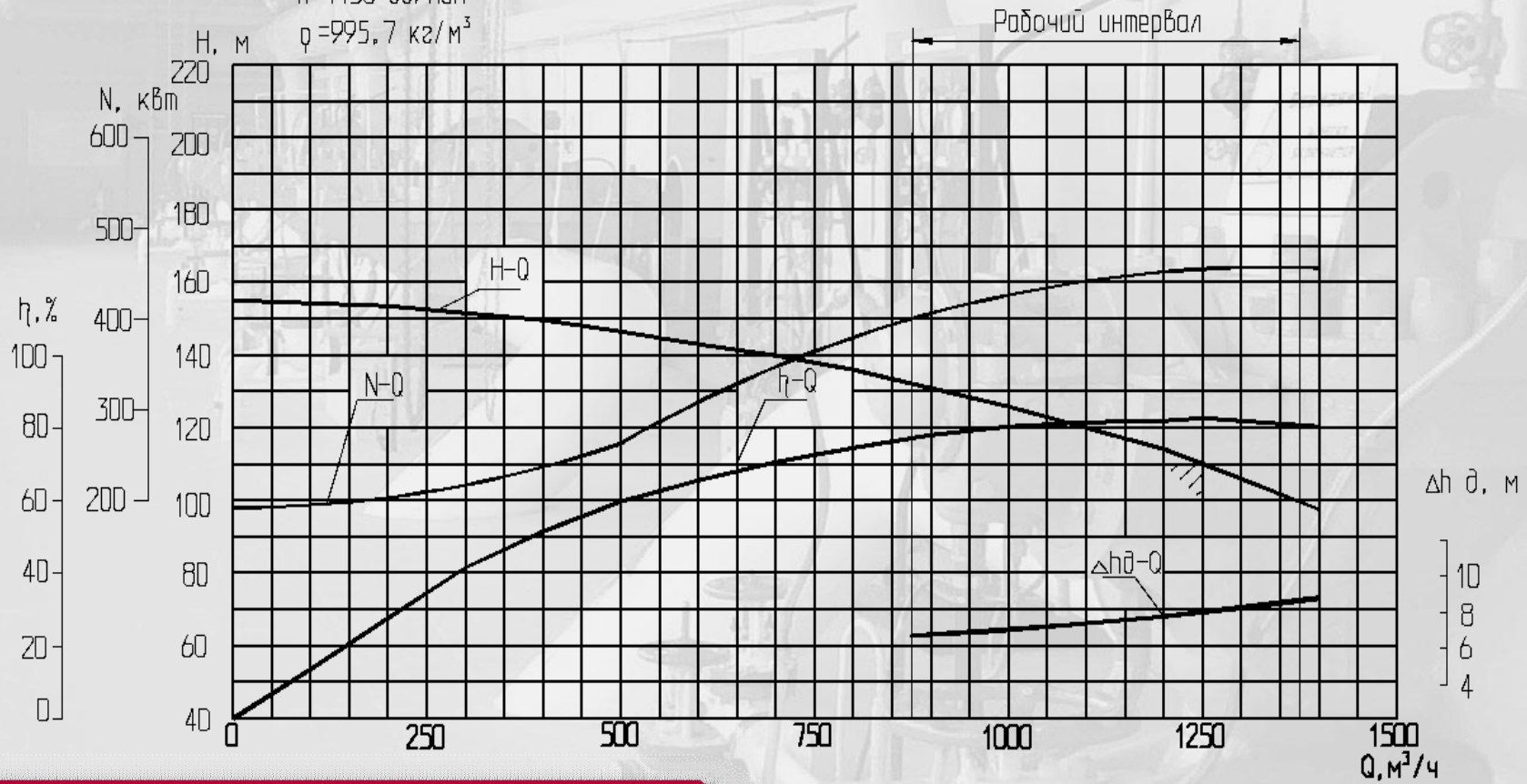


Характеристики насоса СЗ 1250-140-11 (при эксплуатации с гидрамурфтой)

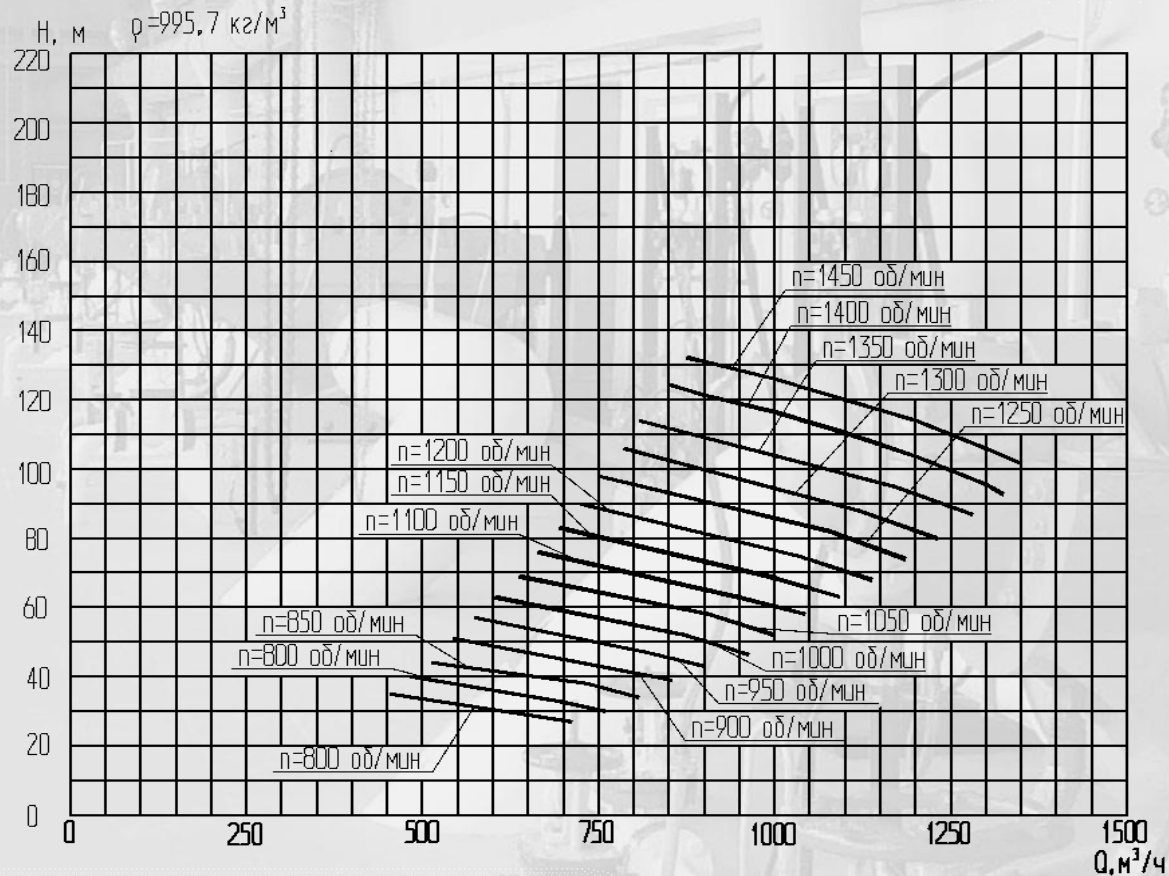
$n=1450$ об/мин

$Q=1250$ м³/ч, $H=110$ м

$\rho=995,7$ кг/м³

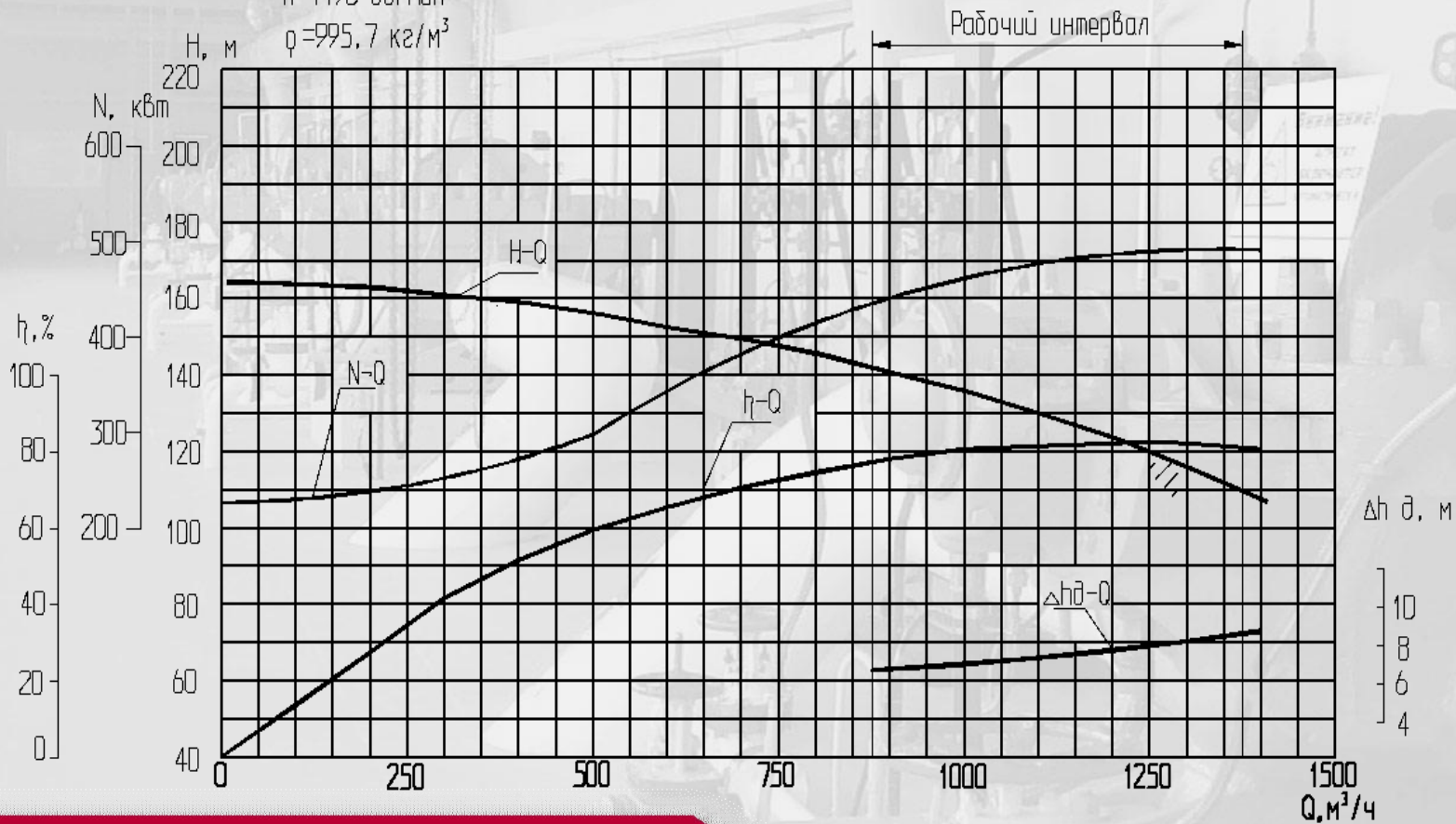


Характеристики насоса СЗ 1250-140-11 (при эксплуатации с гидромотором)
в зависимости от частоты вращения

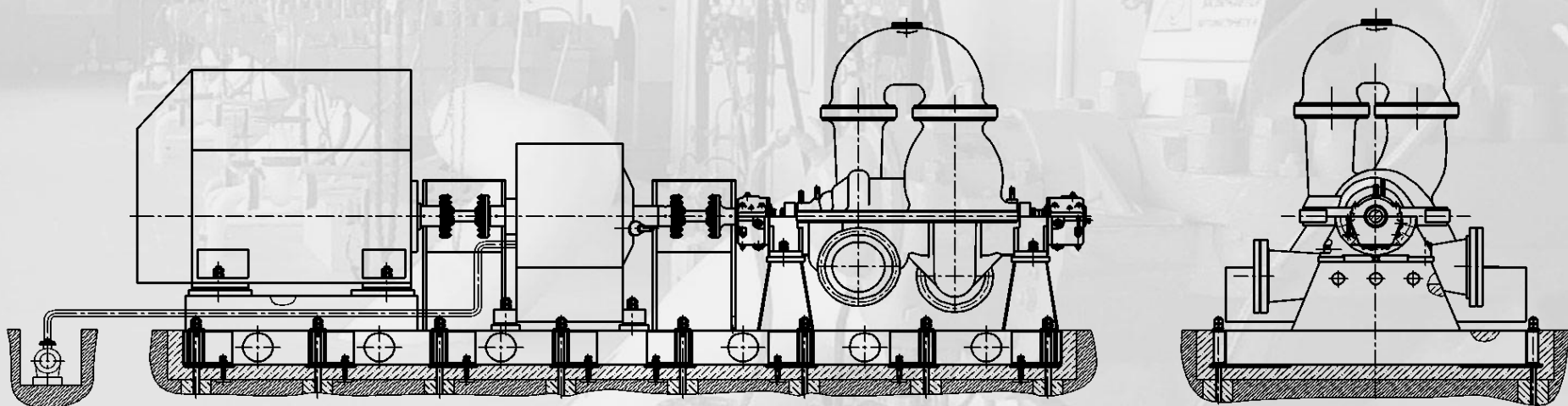


Характеристики насоса СЗ 1250-140-11 (при эксплуатации без гидрамфтой)
 $Q=1285 \text{ м}^3/\text{ч}$, $H=116 \text{ м}$

$n=1490 \text{ об/мин}$
 $\rho=995,7 \text{ кг/м}^3$

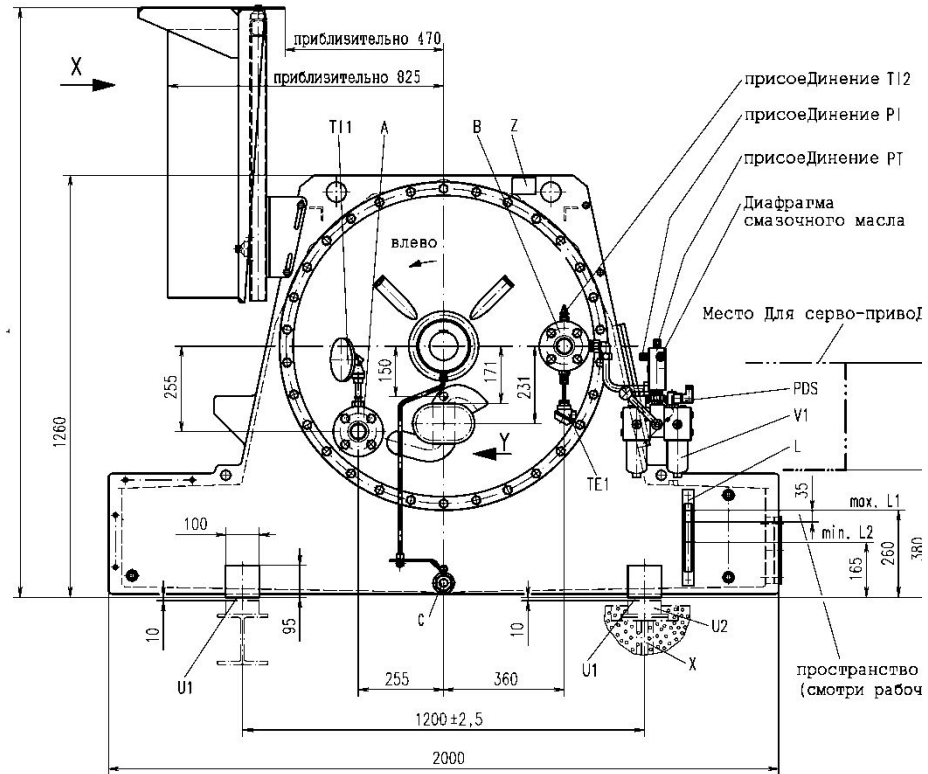


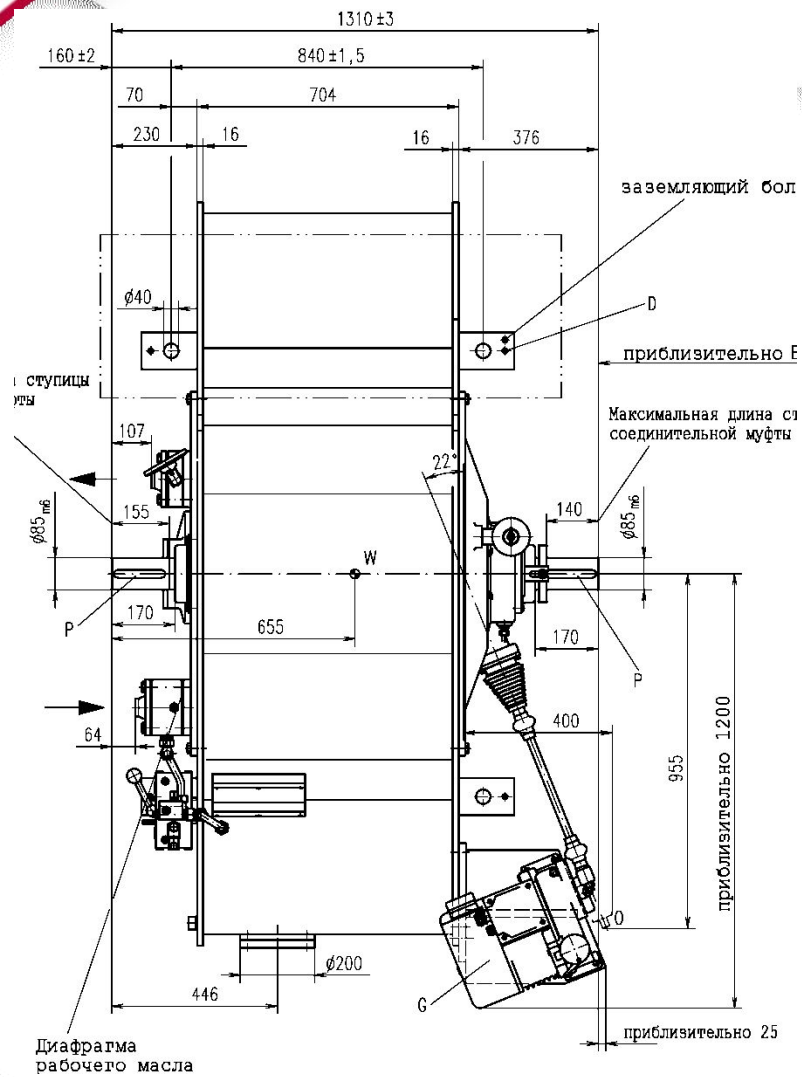
**Агрегат электронасосный АСЭ1250-140-11 на общей раме
с гидромуфтой Voith Turbo 650 SVTL 21.2
Компоновочное решение**



Гидромолфта Voith Turbo 650 SVTL 21.2

приборная доска показана без приборов





Ограждение муфт пластинчатых, поставленное с насосом



Ограждение муфт пластинчатых, изготовленное Заказчиком по месту



Ограждение муфт пластинчатых, изготовленное Заказчиком по месту



**Крепление ограждений муфт к гидромуфте. Ограждения и муфты
поставляются в комплекте с гидромуфтой**

