

**Обучение по новой  
коллекции текстильной  
демисезонной верхней одежды  
сезона AW 19/20**

Женский ассортимент



## Пальто из двухслойного материала



В сезоне AW19/20 представлены модели пальто из двухслойного материала, имитирующего дубленку. Материал - текстильное полотно в клетку (крупную и мелкую), склеенное с ворсовым однотонным трикотажным полотном.

Это легкие модели без подклада, часть швов имеет необработанные края, создавая легкий эффект небрежности.

Изделия выглядят свежо и современно.

## Пальто в комплекте с шарфом

Новая тенденция в мире моды в сезоне AW19/20 – пальто с декоративным шарфом, который красиво закладывается или завязывается вокруг плеч.

В коллекции представлены модели с шарфом из меха кролика, а также шарф из курточного текстиля на синтепоне.

Твидовое пальто с текстильным шарфом также дополнено патами на рукавах, выполненными из материала шарфа.

С таким пальто можно создать различные образы, в зависимости от способа завязывания шарфа.



## Пальто-тренч



Остромодная модель в коллекции AW 19/20 - длинное пальто-тренч. Фасон пальто позволяет смело интерпретировать его в деловом, романтическом, кэжуальном и спорт-шик образах в зависимости от сочетания с другими элементами.

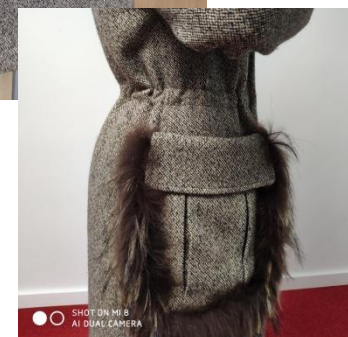
## Пальто с декоративной бахромой



Классическое черное пальто может смотреться выразительно, благодаря декоративной бахроме, расположенной по борту изделия. Такое пальто позволит сформировать оригинальный повседневный образ.

## Утепленное пальто-парка

Пальто-парка из коричневого твида с добавлением люрекса. Особый шик вносит наличие отделки мехом енота по капюшону и карманам. Несмотря на наличие меха и люрекса, данная парка будет стильно смотреться с кроссовками и подойдет для любителей улично-спортивных образов.



## Пальто из ворсового трикотажа



Пальто из ворсового трикотажного полотна особенно актуальны в сезоне AW 19/20.

Главная особенность данных изделий - их легко спутать с натуральным мехом, так как фактура повторяет мех норки, ламы, козы и другие разновидности. У моделей много достоинств. Простота ухода, демократичная цена и, самое главное, большое поле для творчества. В коллекции сезона AW 19/20 такие стильные пальто широко представлены в различных цветовых решениях и с использованием актуальных принтов.

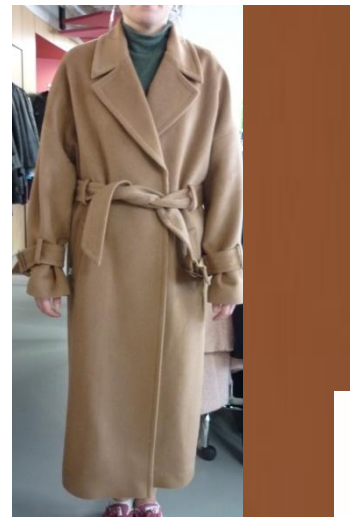


Светло-бежевый



**Acasta**

Кэмел



**Снежная Королева**

Светло-коричневый  
меланж



**Acasta**

Бежевый



**Снежная Королева**

Коричневый



**Acasta**

Весомую часть коллекции составляют изделия, выполненные в бежево-коричневой цветовой гамме от светло-бежевого тона до темно-коричневого. Это базовые классические модели, которые не теряют актуальности из сезона в сезон.

Светло-серый  
меланж



**Acasta**

Серый



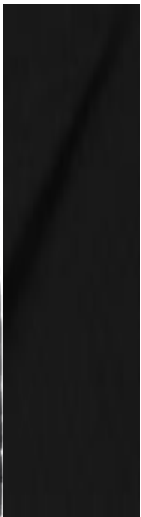
**Acasta**

Темно-серый



**Acasta**

Черный



**Acasta**

Наряду с классическими бежевыми оттенками среди базовых остаются популярными и ахроматические тона, от светло-серого до глубокого черного.



Перец чили



Снежная Королева

Голубой камень



Снежная Королева

Крем персиковый



Снежная Королева

Эдем



Снежная Королева

Модные пальто сезона AW 19/20 не имеют ограничений по цветовой гамме, поэтому в зависимости от создаваемого образа в коллекции представлены изделия как в спокойных решениях, более нежной цветовой гамме, так и в ярко выраженных трендовых тонах.

## Клетка

Клетка на протяжении последних нескольких сезонов - это тренд номер один.

В коллекции AW 19/20 пальто из клетки занимает одно из самых главных мест. Клетка разнообразна: от классической мелкой до крупной, с добавлением люрекса. Она актуальна в самых разных силуэтах пальто: прямых двубортных, классических приталенных с поясом, коконах. Подходит под любые образы и стили.



## Анималистический принт



Модные модели пальто в коллекции AW 19/20 можно найти в анималистической версии. Большинство стилистов и дизайнеров единогласны во мнении, что анималистические принты популярны как никогда в сезоне AW 19/20. Пальто с леопардовым мотивом способно привлечь внимание, не требуя дополнительных ярких деталей. Это удобно, ярко и практично.

Пальто с рисунком зебра – это настоящая новинка в коллекции Снежной Королевы. Изделие выполнено из мягкой ворсовой ткани в силуэте кокон без лишних деталей. Благодаря мягким силуэтным линиям это пальто подойдет даже тем, кто не любит остромодных вещей. Образ с этим пальто будет спокойным, уютным и стильным.

## Приталенный силуэт

Элегантные пальто, обладающие лаконичным приталенным силуэтом, станут топовыми в сезоне AW19/20. Все они отлично смотрятся и в монохромных оттенках и в сдержанной клетке. Их задача – вывести на первый план женскую красоту, не загораживая ее ничем лишним.



## Тейлоринг



Женские пальто в стиле тейлоринг – один из самых актуальных фасонов в коллекции будущей осени. Отличительные черты этих моделей – прямой силуэт, фактурная ткань, сдержанная цветовая гамма и строго классический крой. На женских плечах они смотрятся очень эффектно, подчеркивая хрупкость и женственность фигуры.

## Кокон

Большую нишу в коллекции AW 19/20 занимает силуэт кокон, актуальный уже много сезонов подряд. В коллекции представлено разнообразие объема, длины, фактур.

Такие пальто можно дополнять различной обувью и аксессуарами, создавая индивидуальный модный образ. Сочетается с любой одеждой и идеально подходит для всех типов фигур.



## Гладкокрашенная поливискоза в классических цветах



Поливискоза - это очень популярный материал для изготовления пальто. Необходимо отдельно отметить эластичность материала. Поливискоза хорошо тянется, но при эксплуатации не деформируется, волокна после растяжения приобретают свой прежний размер. Это очень ценное свойство, позволяющее придать изделиям устойчивость к деформации.

Также пальто из поливискозы прекрасно сохраняет форму. В коллекции AW 19/20 модели пальто представлены в классических цветах.

## Ладен (вареная шерсть)



Полюбившееся сочетание варёной шерсти и трикотажа снова представлено в сезоне AW19/20. Материал называется «ладен». Представляет собой ткань наподобие классического сукна, но в более мягком исполнении. Обработанное таким способом сырьё приобретает повышенную плотность, водоотталкивающие свойства и усиленную способность удерживать тепло.

## Ворсовой трикотаж



Пальто из ворсового трикотажного полотна – новинка осеннего сезона. Как направление ворсового трикотажа в коллекции сезона AW 19/20 следует выделить ткань «мишка «тедди» в новых трендовых цветах и формах. Оно не только теплое, но и очень стильное.



## Меховые детали



В сезоне AW 19/20 одним из трендов являются меховые детали в изделии. Акценты с помощью меха использованы в воротниках, манжетах, на капюшоне, карманах. Особенно ярко выглядит отделка мехом бортов пальто – в таком пальто покупательница будет чувствовать себя очень комфортно и уютно, а выглядеть – роскошно.

Также в сезоне AW 19/20 актуально использование трикотажных элементов в отделке манжет и воротников. Трикотаж добавляет фактурности изделию, а также комфорт в носке.

## Трикотажные элементы





## Двойной воротник

Маленький, но заслуживающий внимания, акцент в коллекции - это пальто с двойным комбинированным воротником из контрастной курточной ткани.

Свежий взгляд на классическую форму, позволят создать запоминающийся образ.



## Фурнитура, обтянутая основной тканью



Популярный тренд сезона AW 19/20 в деталях – использование в верхней одежде фурнитуры, обтянутой основной тканью. В изделия такие аксессуары несут в себе не только функциональную, но и декоративную нагрузку.

Активно используются в классических моделях пальто для создания стильного современного образа.

## Акцент на шарфы-снуды ( меховые, текстильные, трикотажные)



Новинкой сезона в коллекции являются пальто с шарфом. Но также актуальны пальто в комплекте с трикотажными снудами.

## Цветовой контраст

В осенне-зимнем сезоне широко используются контрастные цветовые сочетания в верхней одежде. Так повседневное серое пальто в клетку дополнено контрастными по цвету крупными деталями (воротник, пуговицы, вставки на рукавах). В результате получился свежий, остромодный и многофункциональный образ.



## Акцент на пояс



Всем сторонникам приталенных моделей и женственных силуэтов, сезон AW 19/20 предлагает активно подчеркивать талию. При этом пояса предлагаются в различных стилевых решениях: кожаные ремни, кушаки и даже стягивающие металлические застежки. При выборе пальто с поясом у покупателя появляется возможность менять силуэт и образ, решая использовать пояс, либо отказаться от него.

## Отделка декоративной тесьмой

Маленький, но очень уверенный тренд в верхней одежде следующего сезона - использование декоративной тесьмы. Тесьма смотрится интересно и необычно, также привлекает покупателя сдержанной элегантностью и добавляет женственности образу.





Утепленный ассиметричный жакет прямого силуэта с длинными рукавами.  
**Цена: 3990р.**



Утепленный жакет прилегающего силуэта без воротника, на молнии, с длинными рукавами.  
**Цена: 4490р.**



Утепленный укороченный жакет прямого силуэта с воротником-стойкой и застежкой на кнопках  
**Цена: 4990р.**



Эффектное укороченное пальто без воротника с поясом в цвете какао.  
**Цена: 5990 р.**



Ассиметричное полупальто с поясом и цельнокроенными рукавами.  
**Цена: 5990 р.**



Пальто прямого силуэта с отложным воротником нежного зеленого оттенка  
**Цена: 5490 р.**



Стильное пальто с классическим воротником и поясом из мягкой пальтовой ткани  
**Цена: 5990 р.**



Классическое пальто темно-синего цвета с цельнокроенными рукавами.  
**Цена: 5990 р.**



Длинное классическое однотонное пальто нежно-розового цвета, прямого силуэта  
**Цена: 6490 р.**



Укороченное пальто из темно-серого меланжа с большим капюшоном и длинными рукавами.  
**Цена: 6490 р.**



Длинное пальто-тренч классического цвета кэмел из полушерстяной ткани.



Длинное пальто «мужского силуэта» из очень мягкой трикотажной ткани с небольшим ворсом.



Длинное объемное пальто насыщенного красного цвета (перца чили) из ткани мишка «тедди»



Пальто нежного цвета (персикового крема) из ткани мишка «тедди». Уютное, нежное, романтическое.



Длинное утепленное пальто с комбинацией тканей: классического твида и деталей из курточной ткани.



Длинное пальто в клетку с контрастной отделкой мехом норки.



Пальто из полушерстяной меланжевой ткани с акцентом на шарфе из кролика с контрастной белой полосой.



Длинное пальто из полушерстяной меланжевой ткани с акцентом на меховой отделке в передней части пальто.



Длинное пальто из ткани с рисунком клетка. Акценты на контрастном меховом воротнике черного цвета и отделке тесьмой на рукавах.



Утепленная парка - пальто из полушерстяного твида с отделкой мехом енота.



Пальто-бушлат с большими «солдатскими» пуговицами и с контрастной отделкой мехом на рукавах.



Элегантное длинное пальто из светло-серой меланжевой ткани с аккуратной отделкой меха на рукавах и воротнике.



**Обучение по новой  
коллекции текстильной демисезонной верхней одежды  
сезона AW 19/20**  
Мужской ассортимент



**Утепленная куртка, выполненная высокотехнологичным методом соединения двух слоёв ткани.**

Секции с наполнителем разделены между собой переплетением нитей и выполнены без стёжки.

Отличается повышенной ветрозащитой и выглядит очень оригинально.

**Классические двубортные пальто** представлены в этом сезоне в большом разнообразии расцветок и длин, которое может удовлетворить любой, даже самый взыскательный вкус.

**Утеплённое пальто с меховой отделкой из енота** - не только тренд сезона, но и позволяет носить пальто с комфортом даже в российские холода.



AL FRANCO



JÖRG WEBER



AL FRANCO



## Трикотажные пальто



**Трикотажные пальто** очень популярны в этом сезоне. Основными преимуществами **трикотажа** являются: мягкость, эластичность, воздухопроницаемость, отсутствие скованности в движениях.

## Микс фактур



Сочетание разнофактурных тканей по-прежнему является трендом сезона.

Утепленная куртка с капюшоном и **трикотажными рукавами крупной вязки** будет очень удобна для автомобилистов.

Модель выполнена из комбинированных тканей на синтепоне. **Сочетание трикотажной и текстильной отделки** придает куртке индивидуальность.





**Цветная подкладка** - яркая контрастная деталь, которая придает куртке уникальный индивидуальный вид.

**Стеганные куртки** для мужчин продолжают входить в трендовые линейки мировых производителей и пользоваться популярностью среди людей любого возраста. Комбинированная стёжка – стильное решение как для casual, так и для классических моделей.



## Базовые цвета

В новой коллекции преобладают традиционные базовые цвета— темно-синий, темно-серый и черный.



PANTONE®  
19-3917  
Blackened Pearl

Жемчужная дымка



PANTONE®  
19-4031 TCX  
Sargasso Sea

Саргассово море



PANTONE®  
Black 6 C

Черная сталь

## Цвета сезона AW19/20

В тренде мужская верхняя одежда в следующей цветовой гамме: бежевый, темно-зелёный, хаки.



PANTONE®  
17-6009  
Laurel Wreath

Лавровый венок



PANTONE®  
16-0726 TPX  
Khaki

Хаки



PANTONE®  
14-1315  
Hazelnut

Лесной орех



Модели «**Прайс Пойнт**» - это модели по самой привлекательной цене.  
В коллекции представлены куртки от 2490-3990 руб.



**3 990 руб.**

**UF4M**



**2 490 руб.**

**UF4M**



**3 990 руб.**

**JÖRG WEBER**



Модели «Звезды» - это самые трендовые модели нового сезона

Утеплённое пальто в стиле casual - стильный и комфортный тренд сезона.



AL FRANCO

Уникальность моделей обусловлена сочетанием **разнофактурных тканей**. Такое решение выглядит очень стильно.



UF4M

Стеганные мужские куртки в этом сезоне снова будут на пике популярности благодаря своей практичности, универсальности и комфорту. Отличаются модели разнообразием тканей, фактур, стёжек, минимумом декоративных элементов и сдержанными расцветками.



UF4M

JÖRG WEBER

**Бомбер с меховым воротником** – стильный и комфортный тренд сезона, который будет оценен по достоинству автомобилистами и молодёжью.



AL FRANCO

**Классические двубортные пальто** трендового цвета кэмэл и базовых тёмных оттенков с отложным воротником являются образцом делового дресс-кода и отлично сочетаются с костюмами или брюками, придавая серьезный и презентабельный вид.



AL FRANCO

**Удлинённая утеплённая куртка в стиле casual** с отделкой из искусственной кожи и оригинальной стёжкой комфортный тренд сезона.



AL FRANCO