

Лекция №3

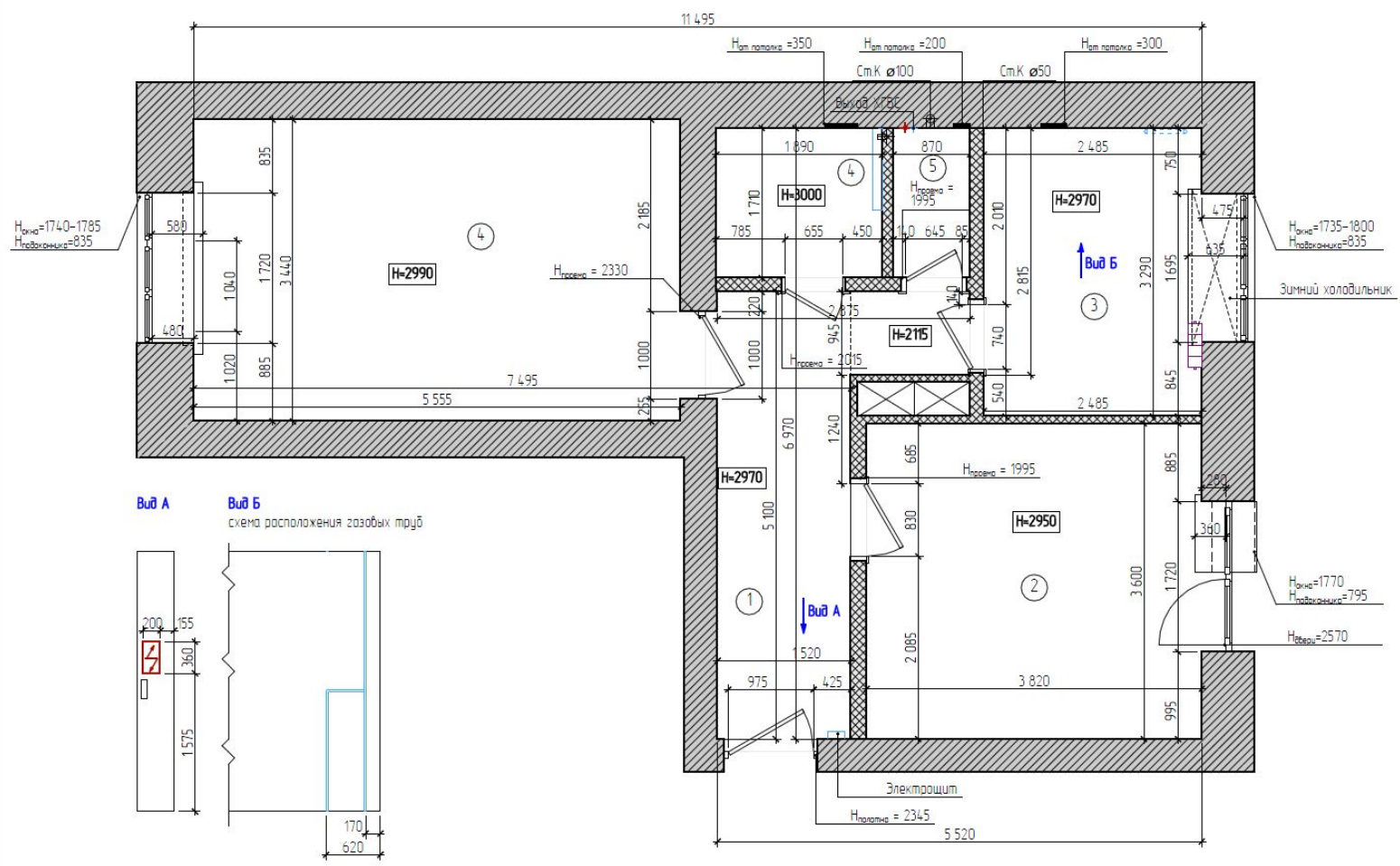
ЗАВЕРШЕНИЕ ПОСТРОЕНИЯ ОБМЕРОЧНОГО ПЛАНА

- *зоны и экспликация*
- *штриховка*
- *выносная надпись*
- *бегающая рамка*

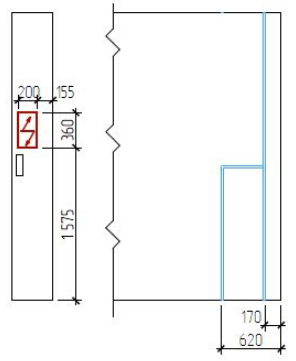
обмеров:

Экспликация помещений(после обмеров)		
Номер	Наименование	S,м2
1	Коридор	9,50
2	Гостиная	14,68
3	Кухня	8,85
4	Ванная	3,23
4	Комната	19,52
5	Санузел	1,49
		57,27 м²

1. Есть размеры по стенам и проемам
2. Есть отметки высота помещения, и отметки высоты проемов
3. Есть привязка инженерных коммуникаций в пространстве – до крайних точек, привязка вентиляции по вертикали и горизонтали, высоту можно измерить от потолка или от пола
4. Есть батареи, и они также привязаны по своим габаритным размерам
5. Окна и двери с выносками по высоте и привязке
6. Отмечены стояки канализации и их диаметр
7. Есть необходимые виды, если их невозможно показать на 2Д – Электросчетчик, привязка труб, батарей, и любой необходимой для стройки информации
8. Есть размеры по дверным и оконным откосам, а также по глубине и выступу подоконника
9. Отмечены выходы ХГВС
10. Промаркированы зоны
11. Сделана экспликация помещения после обмеров
12. На листе с обмерами есть условные для лучшего понимания чертежа



Вид А Вид Б
схема расположения газовых труб



Условные обозначения

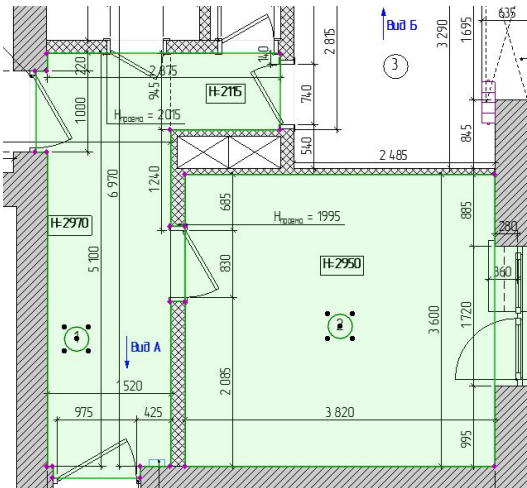
- Существующая несущая стена
- Существующая перегородка

Примечание:

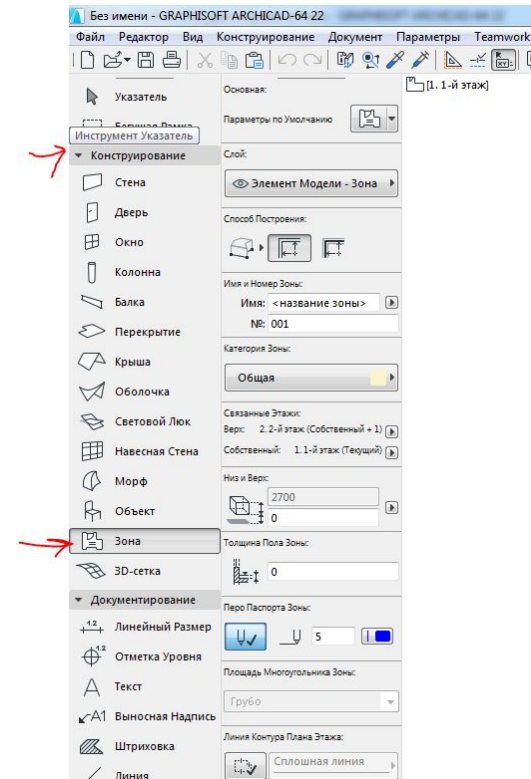
Размеры указаны по дверному полотну

ЗОНА стр.941

- Зона нужна для того, чтобы сделать экспликацию помещения и посчитать итоговую площадь
- Площадь всегда считается по полу помещения
- Разрывов в зонах быть не должно, пространство под дверью относится к тому помещению, на чью площадь «залазит» дверной откос



- Зона – это инструмент и лежит в панели инструментов - **КОНСТРУИРОВАНИЕ**



Настройка паспорта зоны

The image displays four sequential screenshots of the 'Parameters of Selected Zone' dialog box, illustrating the configuration of a zone passport. The dialog is titled 'Параметры Выбранной Зоны' and shows various settings for a zone named 'Кухня'.

Screenshot 1: Shows the 'ПАСПОРТ ЗОНЫ' (PASSPORT ZONE) section. The 'Паспорт Зоны 02 22' is set to 'Кухня' with a relative angle of 0.00°. The 'Модель' (MODEL) section is set to 'Стекло - Голубое'.

Screenshot 2: Shows the 'ПАСПОРТ ЗОНЫ' section with the 'ПАСПОРТ ЗОНЫ' section expanded. The 'Общие Данные 1:50' (General Data 1:50) dialog box is highlighted with a red box.

Screenshot 3: Shows the 'Общие Данные 1:50' dialog box. The 'Имя' (Name) is 'Кухня', 'Категория' (Category) is 'Общая', and 'Высота' (Height) is 1.50. The 'Идентификация Зоны 1:50' (Zone Identification 1:50) section is expanded, showing 'Общая Данные 1:50' selected.

Screenshot 4: Shows the 'Общая Данные 1:50' dialog box. The 'Имя' (Name) is 'Общая Данные 1:50', 'Категория' (Category) is 'Общая', and 'Высота' (Height) is 1.50. The 'Идентификация Зоны 1:50' (Zone Identification 1:50) section is expanded, showing 'Общая Данные 1:50' selected.

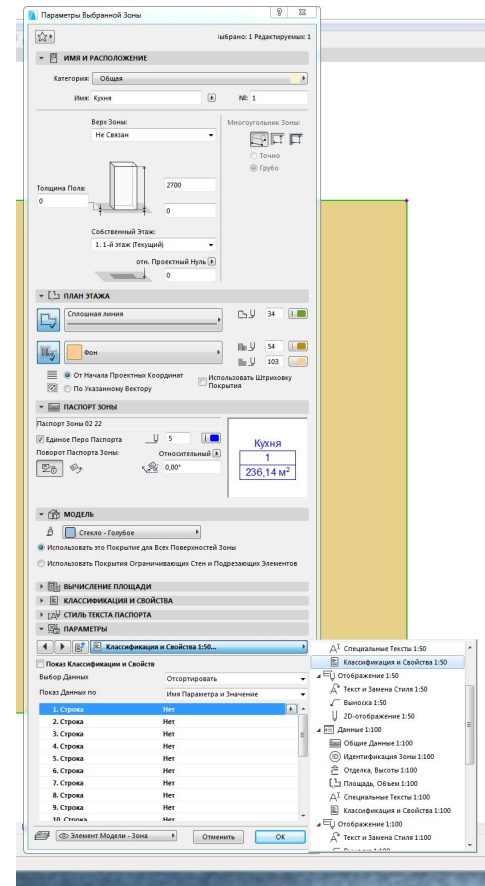
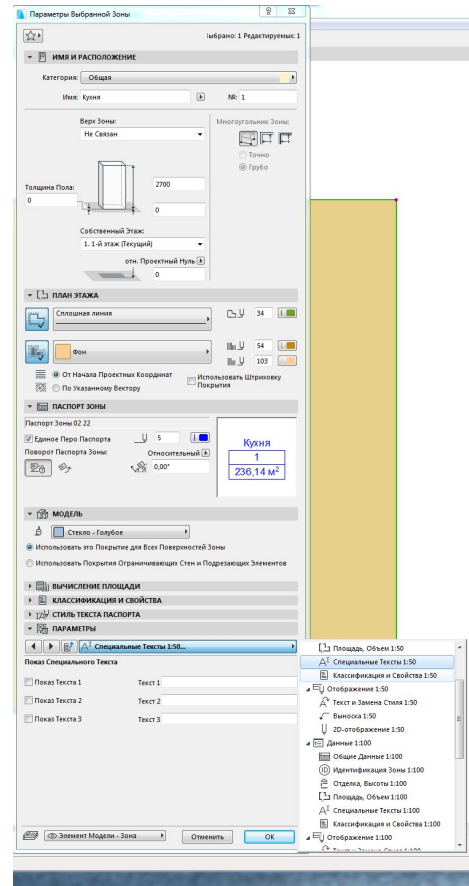
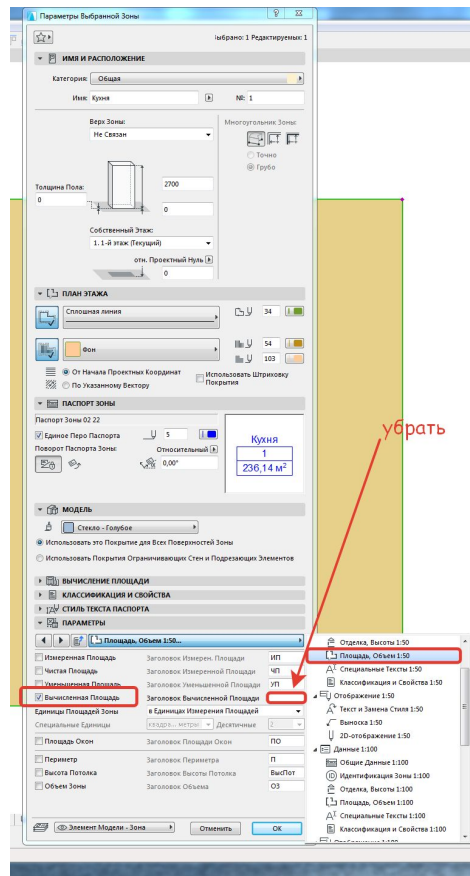
Настройка паспорта зоны продолжение

Заполнению подлежит:

1. Общие данные – галки названия зоны и номер зоны

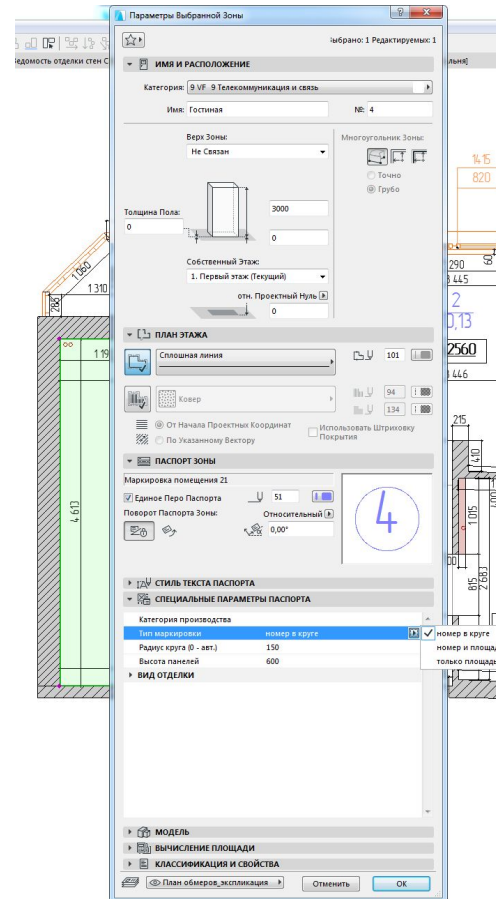
2. Площадь – поставить галку вычисленная площадь, убрать из графы заголовок все, то есть пустой.

• Все остальное отключено!

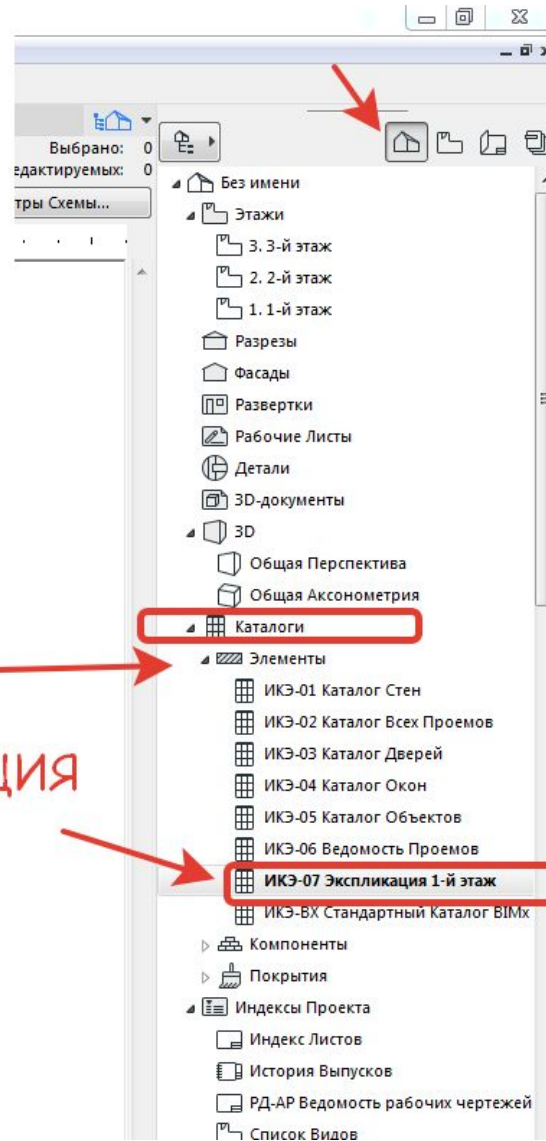


А как хорошо было раньше до 21 версии – лишь 3 настройки для паспорта зоны

- Номер в круге
- Номер и площадь
- Только площадь

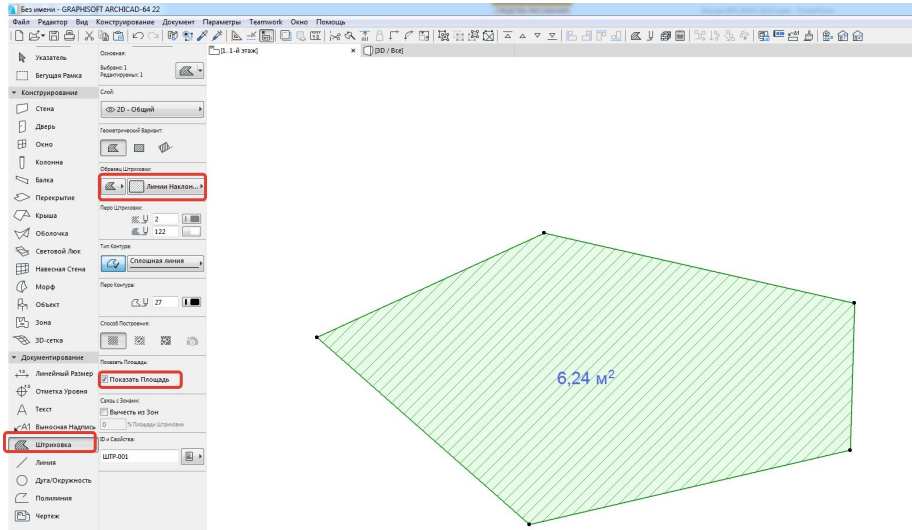


Экспликация



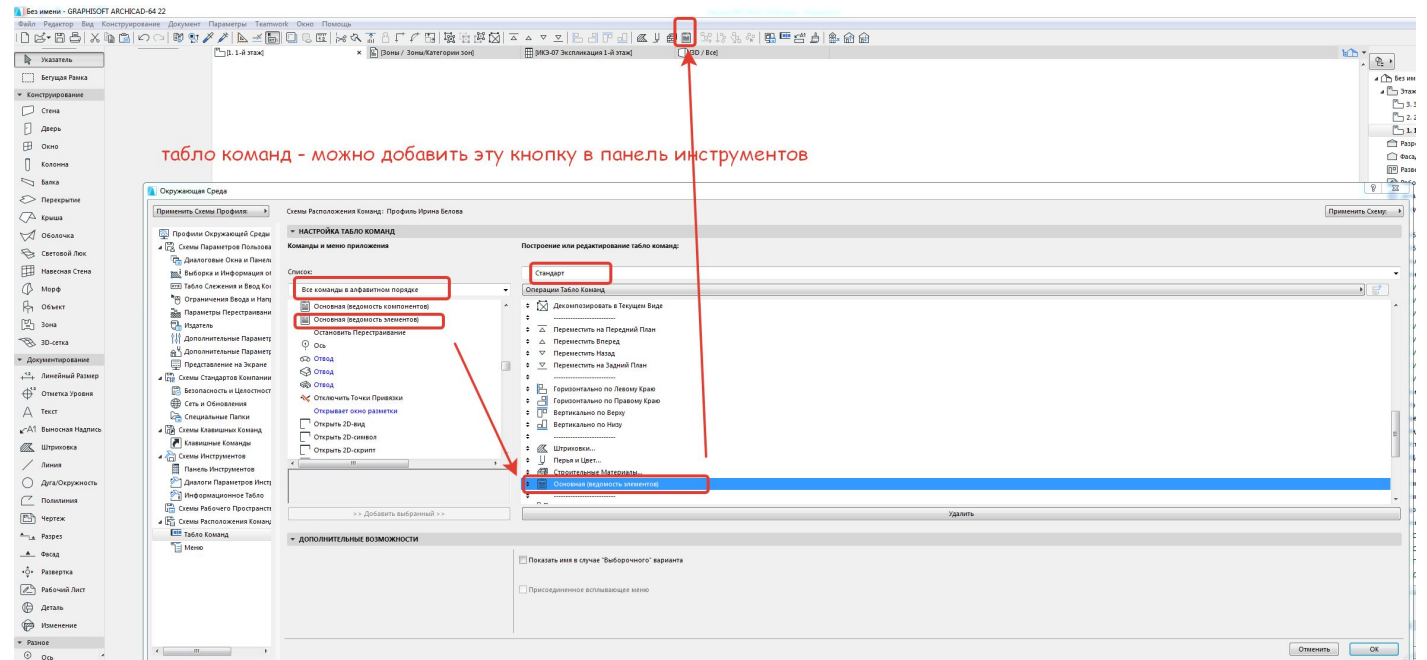
СОЗДАЛАСЬ ЭКСПЛИКАЦИЯ

Инструмент штриховка стр. 3740



- В штриховке можно сделать любое отверстие – выделить существующую штриховку – встать на инструмент штриховка в панели инструментов – и на выделенной штриховке начать выполнять действие – тогда программа будет воспринимать его как «вычитание» из штриховки
- Нужно выделить все штриховки, которые хотите посчитать – нажать эту кнопку и самой последней цифрой будет общая площадь штриховки

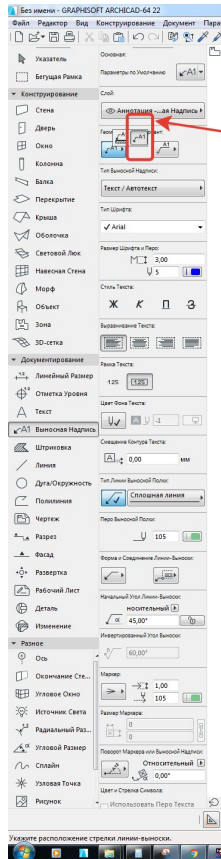
- Чтобы прикинуть площадь можно пользоваться и инструментом штриховка – включить галочку «показать площадь»
- Многие для выполнения чертежей используют стены, линии, объекты, текст размеры и штриховки) Их тоже можно посчитать))
- Если хотите посчитать площадь сразу нескольких штриховок



табло команд - можно добавить эту кнопку в панель инструментов

Элементы / Основной	Зоны / Категории зон	ИНС-07 Экспликация 1-й этаж	Перо Разреза	Площадь Поверхности
Линия Элементы	Строительный Материал/Утеплитель/Линия Конструкции/Линия Профиля			
1-й этаж	Вариант		27	10,97
				10,97

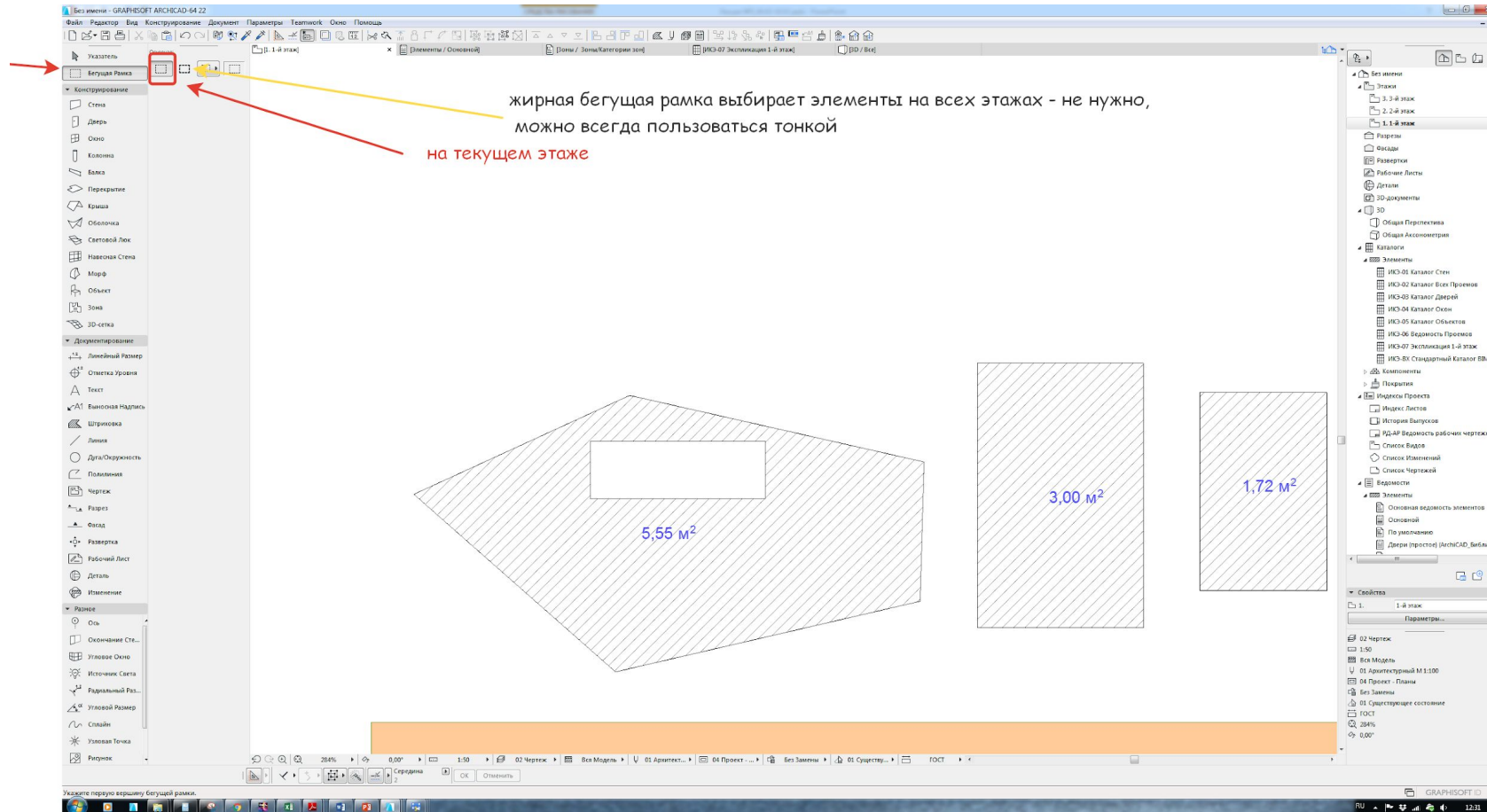
Выносная надпись (стр.2097)



пока выбирать ТОЛЬКО
второй тип - независимую выносную надпись

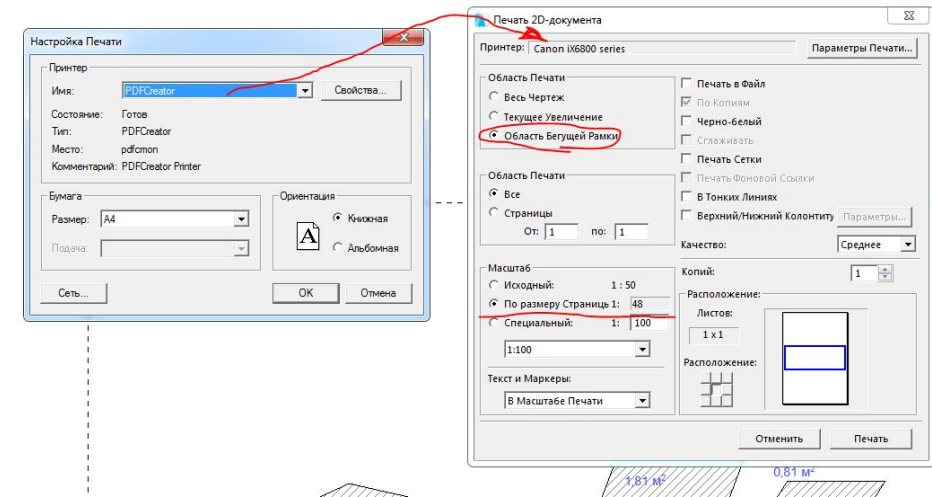
- Документирование – **ВЫНОСНАЯ НАДПИСЬ** – выбирать независимую выносную надпись
- Как менять – рассказать за какие узловые точки брать, как выравнивать, двигать, добавлять текст

Бегущая рамка и распечатка в PDF



Возможности бегущей рамки

- При нажатой клавише «временно разгруппировано» можно поменять соответственно размеры какой-то группы предметов, начерченных линиями или штриховками, стенами (не объектами). То есть размеры поменяются у всех элементов, попавших в область бегущей рамки (Следить за углом смещения! Если кривой будет, то так криво все и сместится).
- Распечатывать в виртуальном принтере ПЦ



Домашка

- У кого нет – установить ПДФ креатор (PDF creator)
- Добить обмеры!!! Распечатать в ПДФ выложить в группу, самому первому дам реальный объект чертить (вместе поедем на замер)