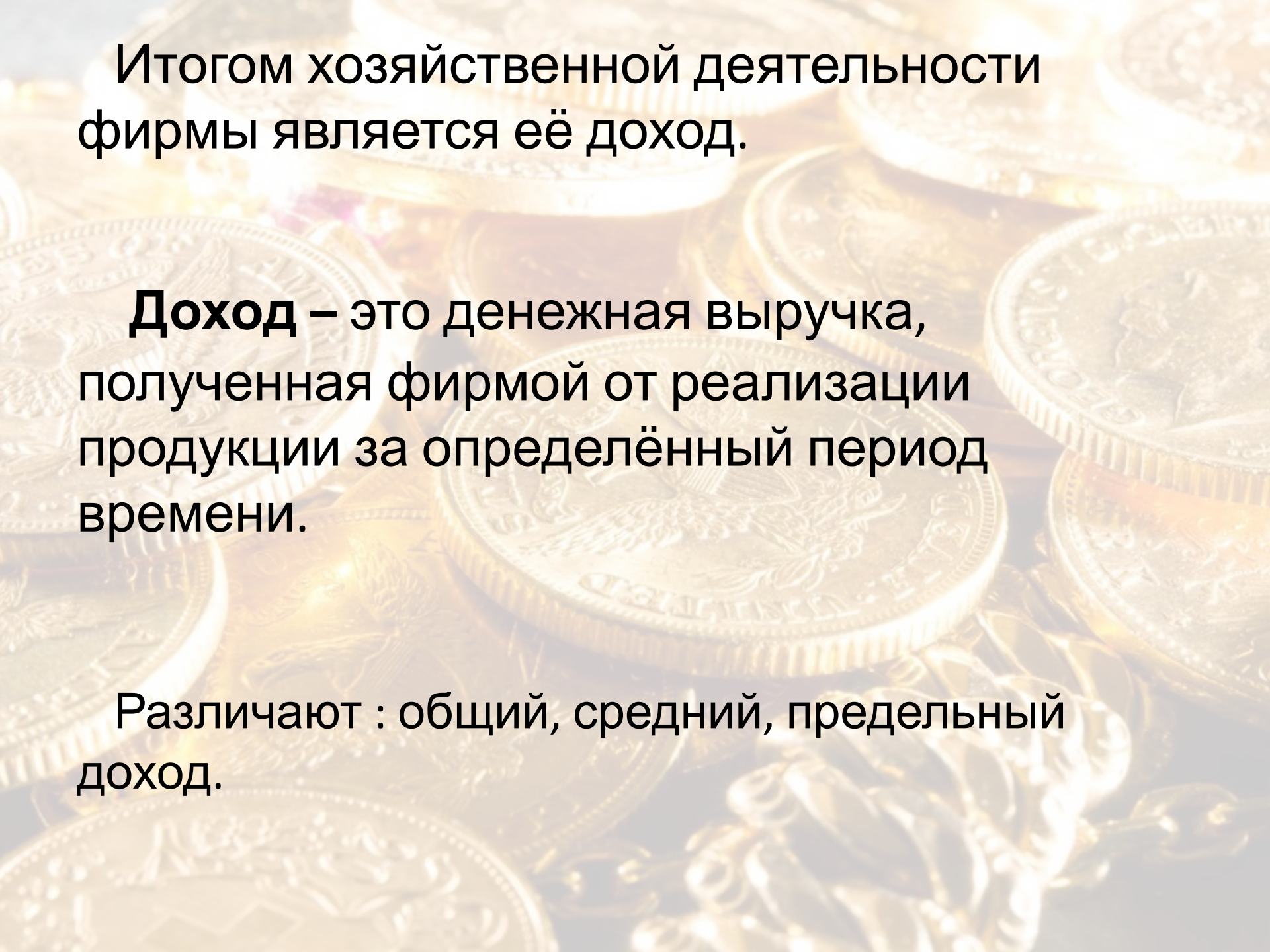


Доход и прибыль фирмы



The background of the slide is a close-up, slightly blurred image of several gold coins and pieces of jewelry, including a chain link, scattered on a surface. The lighting is warm, highlighting the metallic texture and intricate designs of the coins.

Итогом хозяйственной деятельности фирмы является её доход.

Доход – это денежная выручка, полученная фирмой от реализации продукции за определённый период времени.

Различают : общий, средний, предельный доход.

Общий (валовой, совокупный) доход (TR) – вся

выручка, полученная фирмой от реализации определённого количества продукции.

$$TR=P*Q$$

Где P – цена реализации продукции
Q– количество продукции.

Величина общего дохода зависит от объёма выпуска и цен реализации при прочих равных условиях.

Средний доход (AR) – сумма денежной выручки, приходящейся на единицу реализованной продукции.

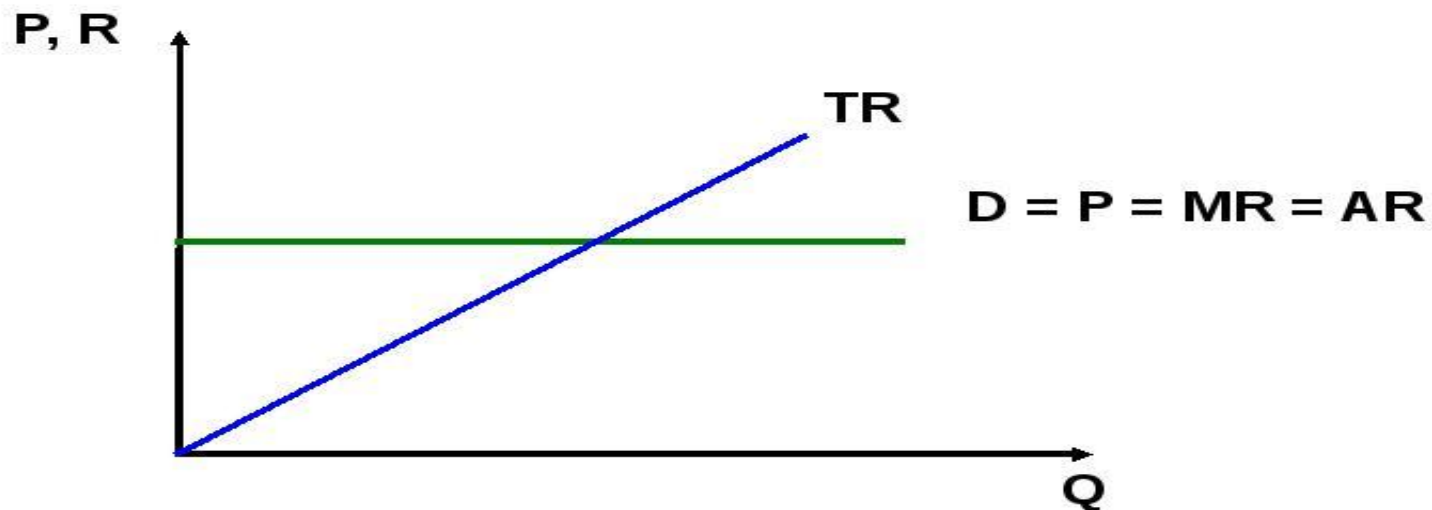
$$AR = TR : Q = P * Q : Q = P$$

Предельный доход (MR) – это добавочный доход к общему доходу, который получается от продажи ещё одной дополнительной единицы продукции, или первая производная функции общего дохода.

$$MR = \Delta TR / \Delta Q$$

Где ΔTR – прирост общего дохода в результате реализации дополнительной единицы продукции; ΔQ – прирост объёма производства и реализации на единицу.

Кривые спроса и общего дохода для отдельной фирмы в условиях совершенной конкуренции



выручки

При чистой конкуренции любая единица продукции продается по одной и той же цене. Поэтому цена совпадает со средним и предельным доходом. Общий доход растет прямо пропорционально количеству проданных товаров.

фирмы.

Прибыль- это разница между доходом и издержками фирмы
Общая прибыль = $TR - TC$, или $(AR - ATC) * Q$

В соответствии с двумя подходами к определению и измерению издержек различают бухгалтерскую и экономическую прибыль.

Бухгалтерской прибылью называют разность между общим доходом фирмы и бухгалтерскими (явными) издержками.

Экономической прибылью называют разность между общим доходом и экономическими издержками.

Экономическая прибыль меньше бухгалтерской на величину неявных издержек.

Если доход фирмы меньше экономических издержек, фирма терпит убытки. Если доход равен экономическим издержкам, фирма получает нулевую экономическую прибыль, которая в бухгалтерском подходе считается нормальной. В этом случае предприниматель возместит стоимость собственных израсходованных ресурсов. Нормальная прибыль равна неявным издержкам. Если доход фирмы больше экономических издержек, фирма получает чистую экономическую прибыль. Её появление возможно при наличии хотя бы одного из 3 факторов:

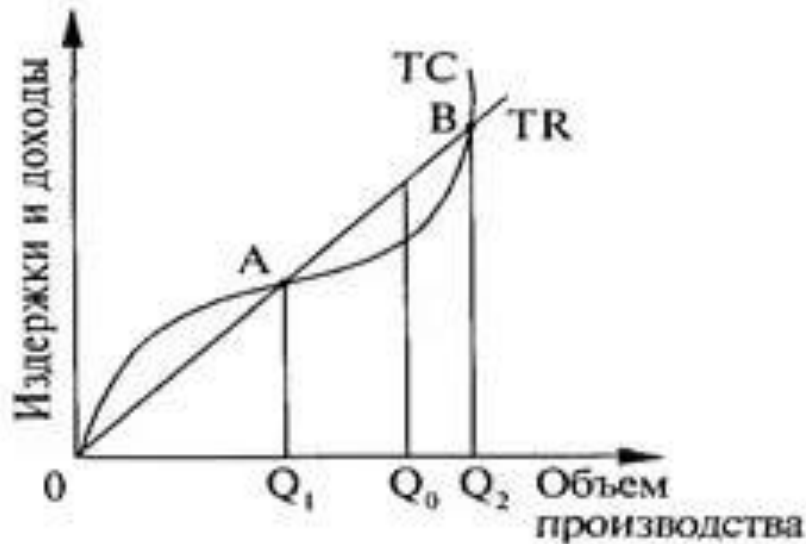
- 1) Монопольная власть фирмы. Она позволяет фирме диктовать цены и повышать цены.
- 2) Нововведения, позволяющие снизить издержки производства.
- 3) Способность предпринимателя ориентироваться в условиях непредсказуемого риска и извлекать из него выгоду.

Условия максимизации прибыли

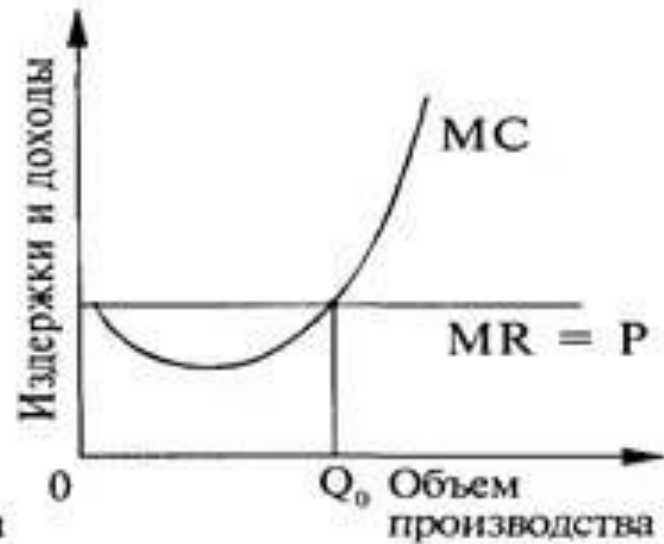
Предприниматель стремится максимизировать общую прибыль, то есть разницу между общим доходом и общими издержками. Для этого он должен выбрать оптимальный объем производства. Для его выбора существует два правила:

1 правило: оптимальным является такой объем производства, при котором общий доход TR превышает общие издержки $ТС$ на максимальную величину.

2 правило: оптимальным является такой объем производства, при котором предельный доход MR равен предельным издержкам $МС$.



а



б

1 правило

TC – совокупные издержки

TR – общая прибыль

Q – объём производства

2 правило

MC – предельные издержки

MR – предельный доход

При объёмах пр-ва от 0 до Q_1 и от Q_2 до бесконечности предприниматель терпит убытки, т.к. TC больше TR. При объёмах от Q_1 до Q_2 предприниматель получает чистую прибыль. При объёмах Q_1 и Q_2 прибыль равна 0.

Q_0 – оптимальный объём пр-ва (расстояние от TC до TR по вертикали максимальное).

ОТЧЕТ о прибылях и убытках за 2016 год

Организация	ООО «МАСЛОДЕЛ»
Учетный номер плательщика	390150219
Вид экономической деятельности	Производство масла
Организационно-правовая форма	Общество с ограниченной ответственностью
Орган управления	Областные комитеты по с/х и продовольствию
Единица измерения	Млн. рублей
Адрес	211391 Витебская область, г. Орша, ул. Мира, 125

Наименование показателей	Код строки	За 2016 г.
Выручка от реализации продукции, товаров, работ, услуг	010	81 117
Себестоимость реализованной продукции, товаров, работ, услуг	020	66 391
Валовая прибыль (010 – 020)	030	14 726
Управленческие расходы	040	4 560
Расходы на реализацию	050	3 831
Прибыль (убыток) от реализации продукции, товаров, работ, услуг (030 – 040 – 050)	060	6 335
Прочие доходы по текущей деятельности	070	23 533
Прочие расходы по текущей деятельности	080	24 283
Прибыль (убыток) от текущей деятельности (060 + 070 – 080)	090	5 585
Доходы по инвестиционной деятельности	100	253
В том числе: доходы от выбытия основных средств, нематериальных активов и других долгосрочных активов	101	
доходы от участия в уставном капитале других организаций	102	
проценты к получению	103	252
прочие доходы по инвестиционной деятельности	104	1
Расходы по инвестиционной деятельности	110	

Наименование показателей	Код строки	За 2016 г.
В том числе: расходы от выбытия основных средств, нематериальных активов и других долгосрочных активов	111	
прочие расходы по инвестиционной деятельности	112	
Доходы по финансовой деятельности	120	308
В том числе: курсовые разницы от пересчета активов и обязательств	121	308
прочие доходы по финансовой деятельности	122	
Расходы по финансовой деятельности	130	4 452
В том числе: проценты к уплате	131	4 114
курсовые разницы от пересчета активов и обязательств	132	338
прочие расходы по финансовой деятельности	133	
Прибыль (убыток) от инвестиционной и финансовой деятельности (100 – 110 + 120 – 130)	140	-3 891
Прибыль (убыток) до налогообложения (090 + 140)	150	1 694
Налог на прибыль	160	360
Изменение отложенных налоговых активов	170	
Изменение отложенных налоговых обязательств	180	

Наименование показателей	Код строки	За 2016 г.
Изменение отложенных налоговых активов	170	
Изменение отложенных налоговых обязательств	180	
Прочие налоги и сборы, исчисляемые из прибыли (дохода)	190	
Прочие платежи, исчисляемые из прибыли (дохода)	200	
Чистая прибыль (убыток) (150 – 160 – 170 – 180 – 190 – 200)	210	1 334
Результат от переоценки долгосрочных активов, не включаемый в чистую прибыль (убыток)	220	
Результат от прочих операций, не включаемый в чистую прибыль (убыток)	230	
Совокупная прибыль (убыток) (210 – 220 – 230)	240	1 334
Базовая прибыль (убыток) на акцию	250	
Разводненная прибыль (убыток) на акцию	260	
Количество организаций получивших прибыль по конечному финансовому результату	270	1
Сумма полученной прибыли по конечному финансовому результату	270a	1 334
Количество организаций получивших убыток по конечному финансовому результату	280	
Сумма полученного убытка по конечному финансовому результату	280a	