

# БИЗНЕС ПЛАН

## КОФЕ «УЮТНЫЙ ДВОРИК»

Выполнила:  
Кудинова Дарья



# I. АННОТАЦИЯ.

- Целью данного проекта является создание кафе в восточном стиле в районе центра города Геленджик, для обслуживания жителей и гостей города.
- Деятельность создаваемого предприятия направлена на оказание услуг в сфере общественного питания. Данное предприятие будет заниматься реализацией готовой пищевой продукции. Изделия будут всегда качественные и свежие.
- Производимую продукцию планируется распространять в пределах кафе, в дальнейшем так же возможно наладить доставку какой либо продукции на дом или в офис.
- Основным требованием к персоналу будет являться наличие необходимой профессиональной квалификации, а так же имеющие опыт работы в местах общественного питания.



## II. ХАРАКТЕРИСТИКА ПРЕДПРИЯТИЯ.

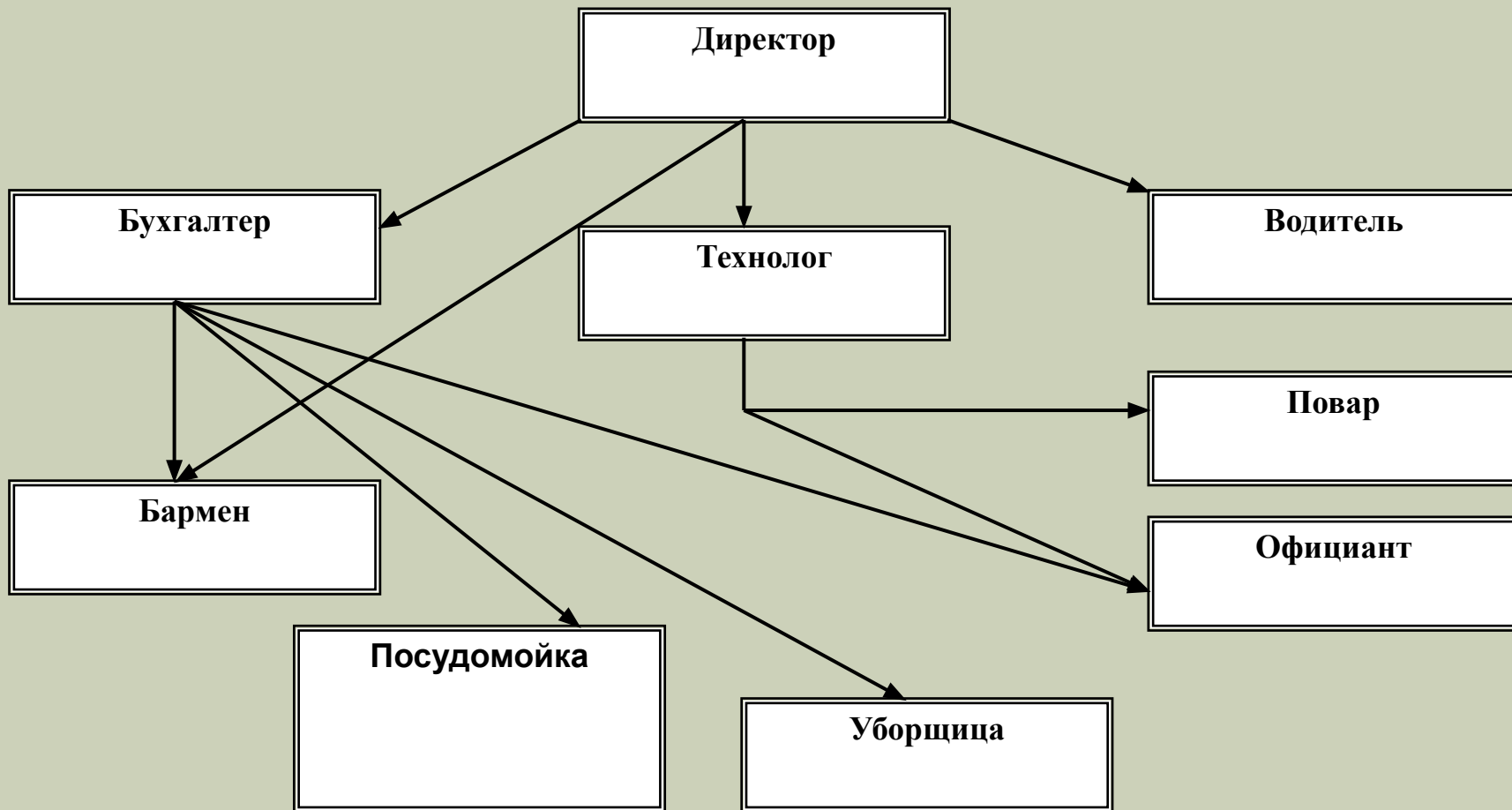
- Целью данного бизнес плана является создание кафе под названием «Уютный дворик». Необходимые условия: нужно, чтобы месторасположение было как можно более удобным для жителей и гостей города – будущих посетителей, но в то же время необходимо учитывать и месторасположение конкурентов, а также стоимость и наличие необходимых площадей в данном районе. Для создания данного кафе наилучшим местом его размещения является район центра.
- Для осуществления данного проекта планируется арендовать помещение на правах долгосрочной аренды площадь 150 квадратных метров. Также необходимо провести капитальный (косметический) ремонт помещения с целью изменение планировки помещения, направленное на улучшение дизайна интерьера.



# III. ПЛАН МАРКЕТИНГОВОЙ ДЕЯТЕЛЬНОСТИ.

- Нанимая рабочих, мы берем на себя ответственность за их уровень жизни. Соответственно, чем выше этот уровень, тем значительнее кажется организация. Следовательно, в наших интересах обеспечить своих рабочих, прежде всего конкурентно-способной зарплатой, а так же другими возможными благами.
- Лишь с внедрением новых современных технологий, постоянного улучшения качества изделий и расширяя список выпускаемой продукции, предприятие может добиться успеха. Мы намерены твердо следовать этому правилу.
- Рекламная деятельность нашего предприятия осуществляется выпуском высококачественной продукции и первоклассным обслуживанием, уютной атмосферой в зале с мелодичной восточной музыкой, так же маркированная посуда с логотипом кафе, визитные карточки, Спички с логотипом, вывеска.
- Для привлечения первых клиентов, планируется в первый день работы снизить цены на 10%, а так же организовать развлекательную программу для посетителей.

# IV. ОРГАНИЗАЦИОННАЯ СТРУКТУРА И УПРАВЛЕНИЕ.



# V. SWOT-АНАЛИЗ.

## СИЛЬНЫЕ СТОРОНЫ:

- Отсутствие конкурентов по ассортименту продукции;
- Выгодное местонахождение (в центре города рядом с главной площадью);
- Опытный персонал;

## СЛАБЫЕ СТОРОНЫ

- Отсутствие постоянных клиентов;
- Отсутствие репутации;
- Наличие большого количества кафе и в той же местности с тем же ценовым диапазоном;

