

她是哪国人？

是 shì являться

哪 nǎ какой



guó

страна,

ГОСУДАРСТВО



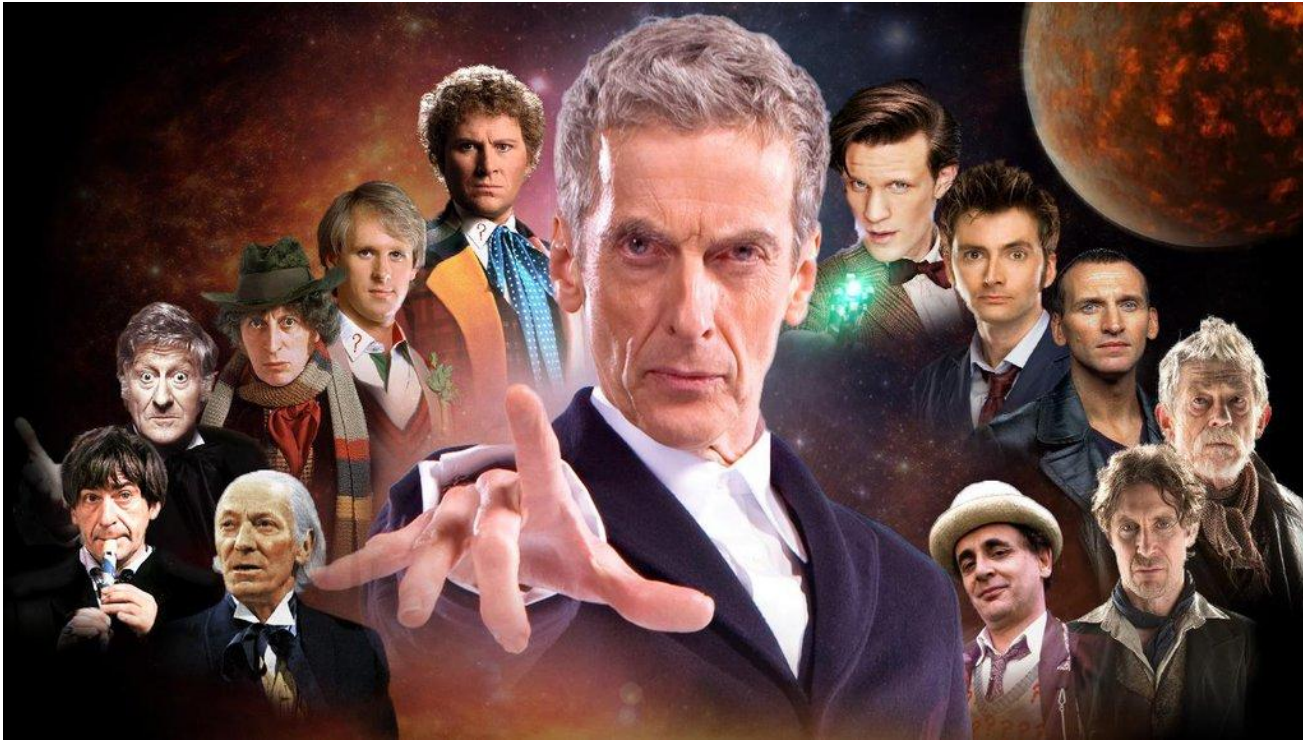
人 rén человек



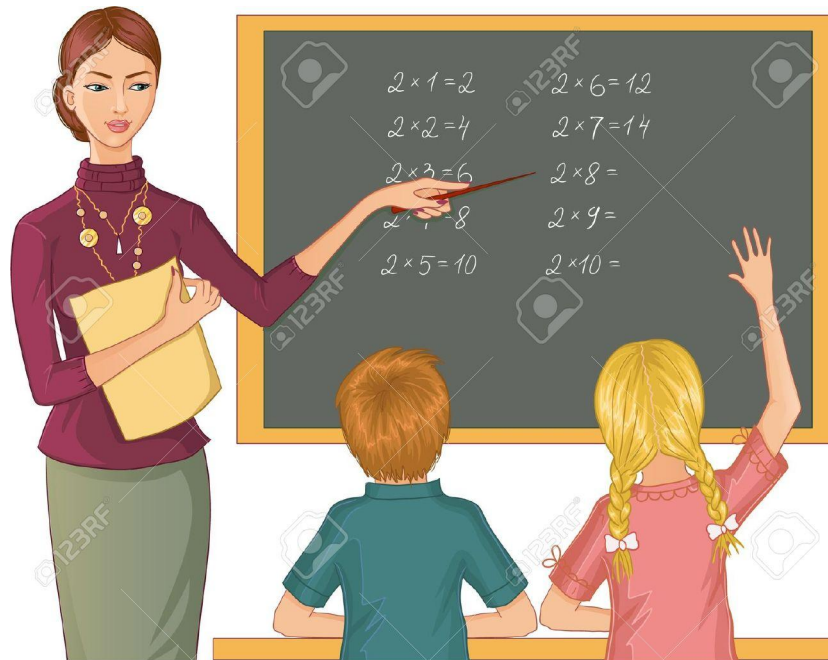
那 nà тот

这 zhè этот

谁 shéi KTO



老师 lǎoshī учитель, преподаватель



中国 zhōngguó
Китай

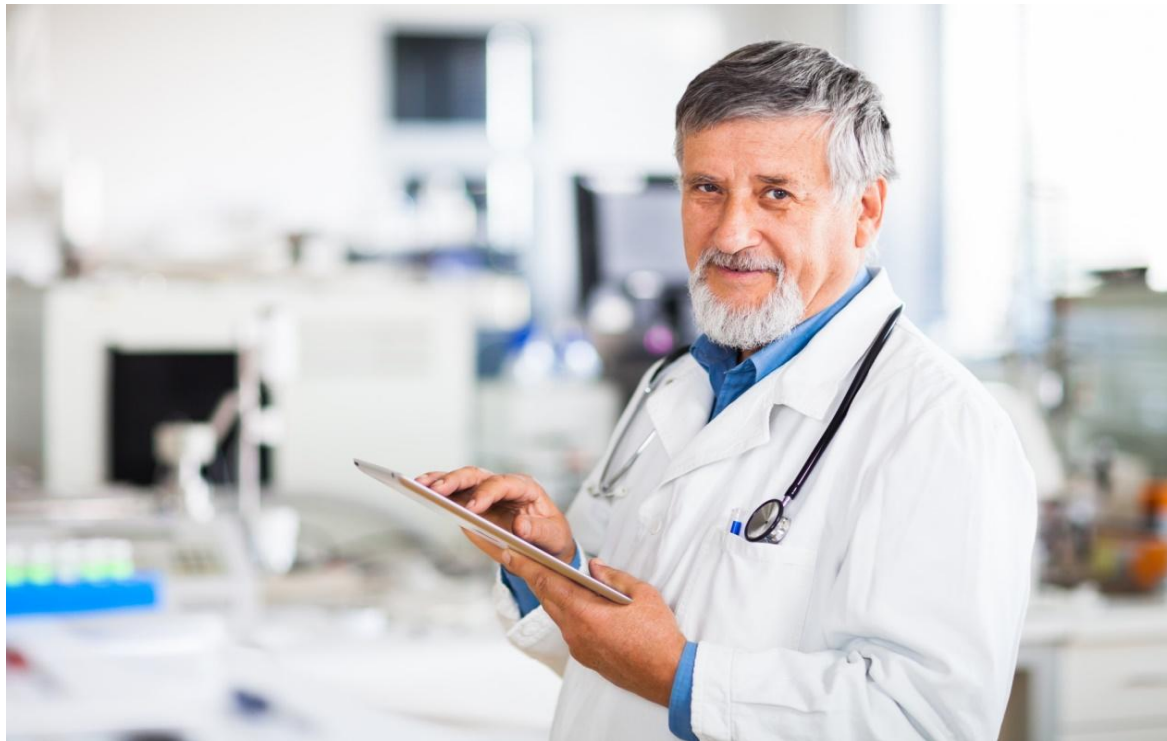


外语 wài yǔ

ИНОСТРАННЫЙ ЯЗЫК



医生 yīshēng врач,
ДОКТОР



奶奶 nǎinai бабушка по
отцу

外婆 бабушка по
матери



陈 Чень (фамилия)

去 qù уходить;
отправляться;
идти;

星期 xīngqī неделя

- 星期一 понедельник
- 星期二 вторник
- 星期三 среда
- 星期四 четверг
- 星期五 пятница
- 星期六 суббота
- 星期天 воскресенье

□ **几** jǐ сколько;
который; какой;
несколько

□ **哪儿** nǎr где

□ **那儿** там

□ **回** huí вернуться

学校 xuéxiào школа



再见 zàijiàn до

СВИДАНИЯ



对不起 duìbuqǐ

ИЗВИНИТЕ



没关系 méi guānxi

НИЧЕГО

天安门 tiānānmén

Тяньаньмень



□ 今天星期几？

□ 今天 星期六

□ 你去哪儿？

□ 我去 天安门，你去不去？

□ 不去，我回学校。

□ 再见

□ 再见