

ВИДЫ БД

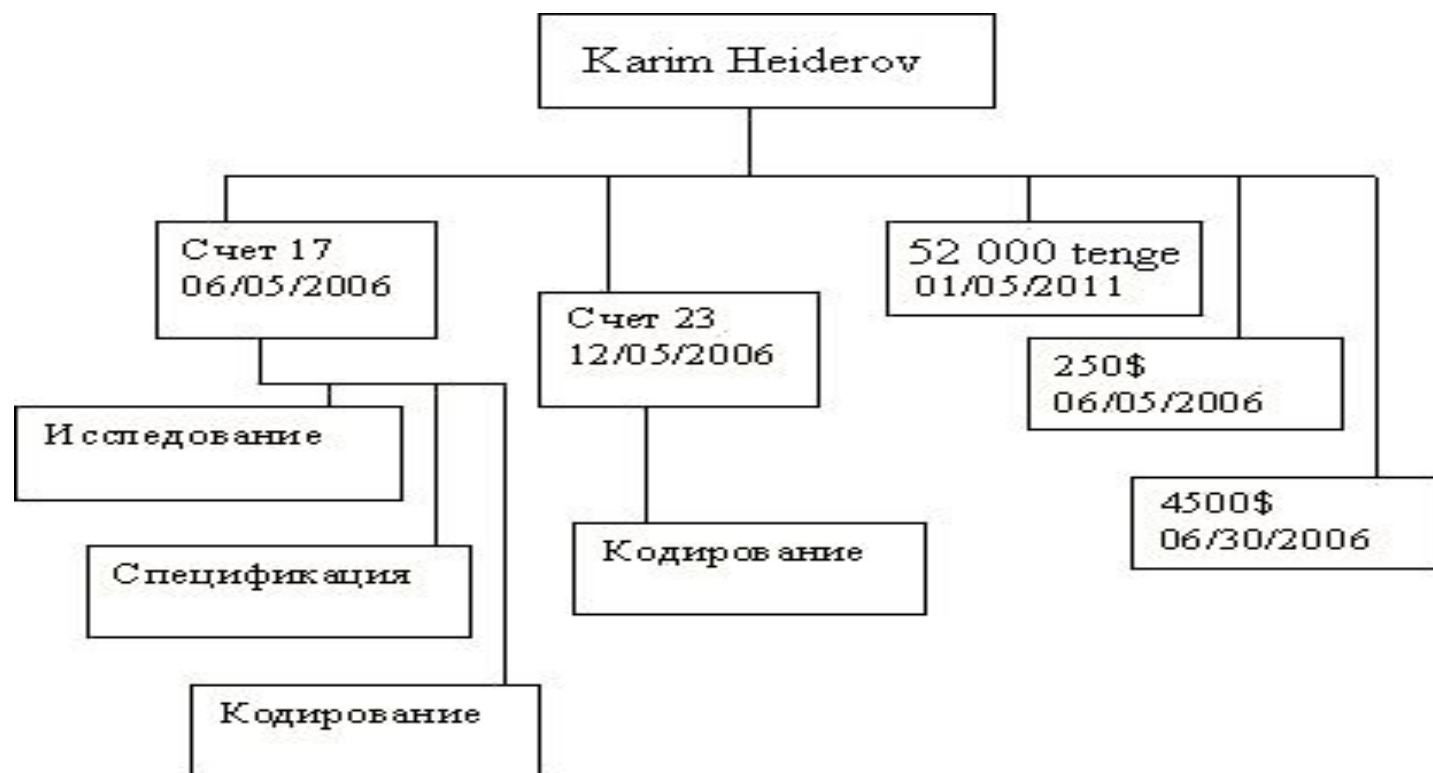
Выполнила: студентка группы
ДИС-114 Исхакова Елена

КЛАССИФИКАЦИЯ ПО МОДЕЛИ ДАННЫХ

1. Иерархическая
2. Объектная
3. Объектно-ориентированная
4. Объектно-реляционная
5. Реляционная
6. Сетевая



ИЕРАРХИЧЕСКАЯ МОДЕЛЬ ДАННЫХ



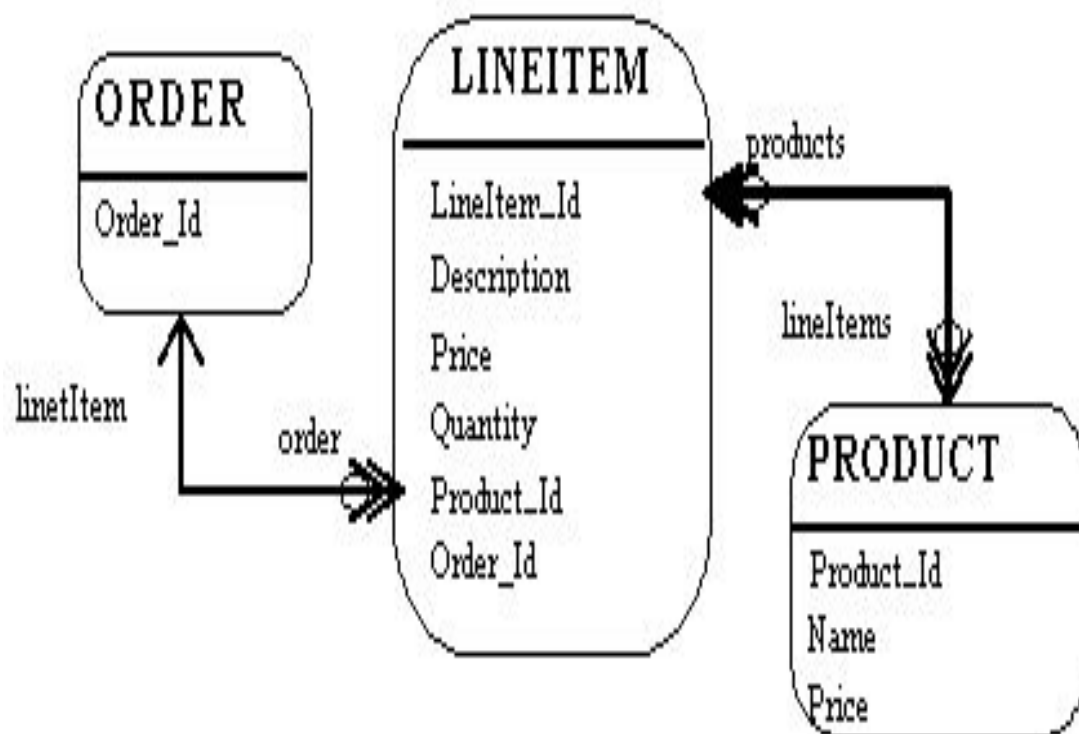
ОБЪЕКТНАЯ МОДЕЛЬ ДАННЫХ



ОБЪЕКТНО-ОРИЕНТИРОВАННАЯ МОДЕЛЬ ДАННЫХ



ОБЪЕКТНО-РЕЛЯЦИОННАЯ МОДЕЛЬ ДАННЫХ



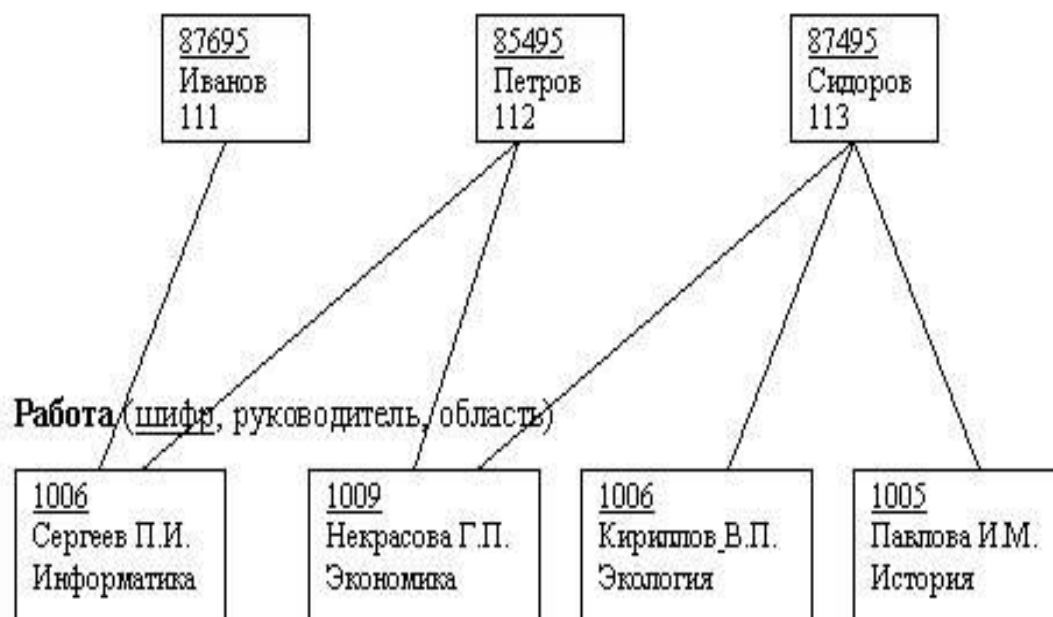
РЕЛЯЦИОННАЯ МОДЕЛЬ ДАННЫХ

Реляционная модель Структура обработки информации в реляционной БД



СЕТЕВАЯ МОДЕЛЬ ДАННЫХ

Студент (номер зачетной книжки, фамилия, группа)



КЛАССИФИКАЦИЯ ПО СРЕДЕ ПОСТОЯННОГО ХРАНЕНИЯ

1. Во вторичной памяти
2. В оперативной памяти
3. В третичной памяти



КЛАССИФИКАЦИЯ ПО СОДЕРЖИМОМУ

1. Географическая
2. Историческая
3. Научная
4. Мультимедийная
5. Клиентская



КЛАССИФИКАЦИЯ ПО СТЕПЕНИ РАСПРЕДЕЛЕННОСТИ

- Централизованная, или сосредоточенная
- Распределенная
- Неоднородная
- Однородная
- Фрагментированная, или сегментированная
- Тиражированная

