

Государственное бюджетное общеобразовательное
учреждение
средняя общеобразовательная школа № 569
Невского района Санкт-Петербурга

Учитель ИЗО Стефейкина Татьяна Евгеньевна
4 класс

ОСЕННИЙ ПЕЙЗАЖ

Санкт-
Петербург

ОСЕННИЙ ПЕЙЗАЖ

Пейза́ж (фр. Paysage, от pays — страна, местность), в живописи и фотоискусстве — тип картины, изображающий природу или какую-либо местность (лес, поле, горы, роща, деревня, город).

Типы пейзажа

В зависимости от характера пейзажного мотива можно выделить *сельский*, *городской* (в том числе городской архитектурный - *ведута*), индустриальный пейзаж. Особую область составляет изображение морской стихии - *марина*. Пейзаж может носить исторический, героический, фантастический, лирический и эпический характер



Элементы пейзажа



В пейзаж входят некоторые основные элементы:

- Земная поверхность
- Растительность
- Человеческие постройки
- Перспектива вида

Картина также может включать:

- водоёмы (озера, моря, реки)
- фауну
- людей
- свет
- метеорологические образования (облака, дождь).

«Грачи
прилетели»,
Алексей
Саврасов, 1871
год





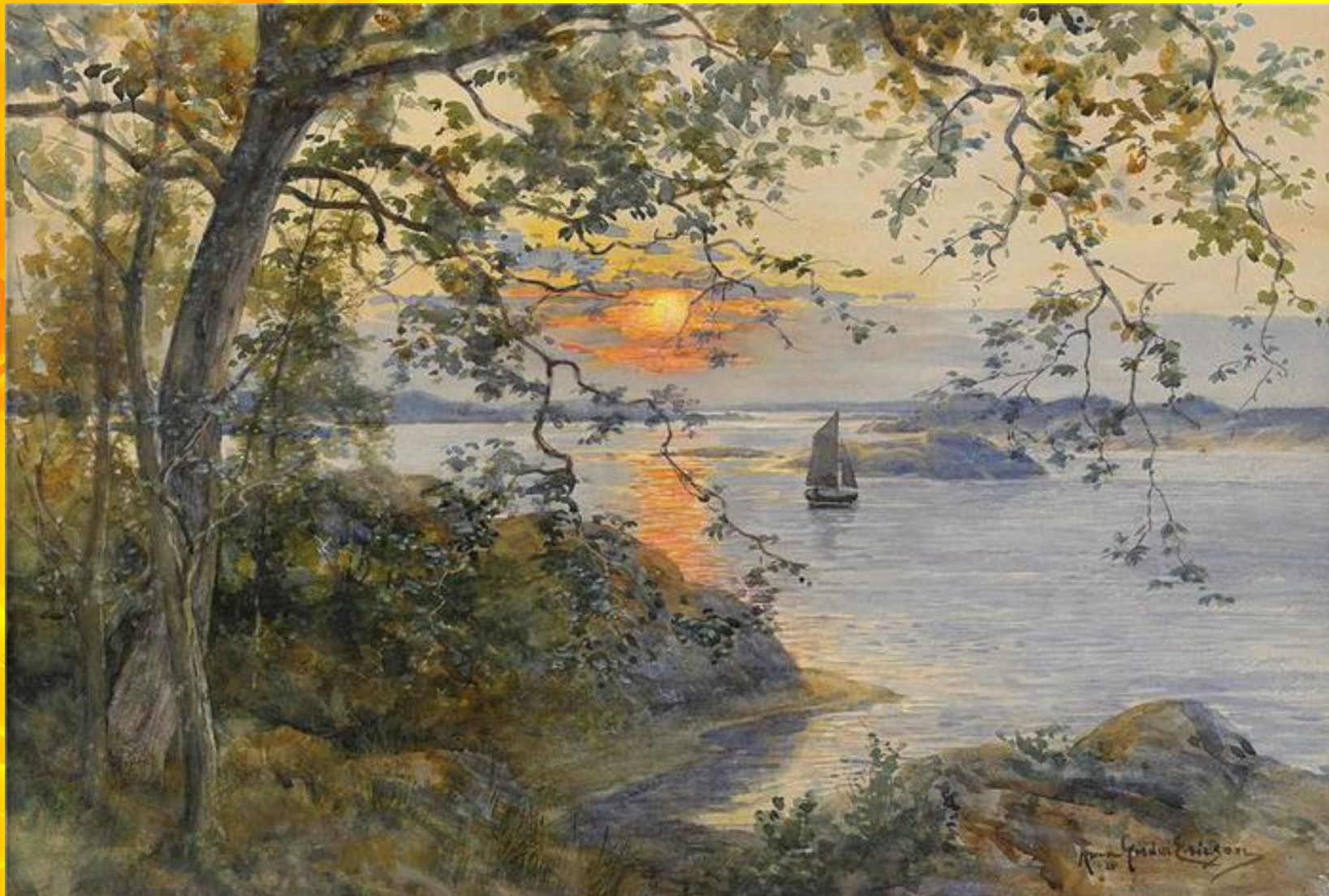
«Старые дубы», Николай Анохин, 1999 год.



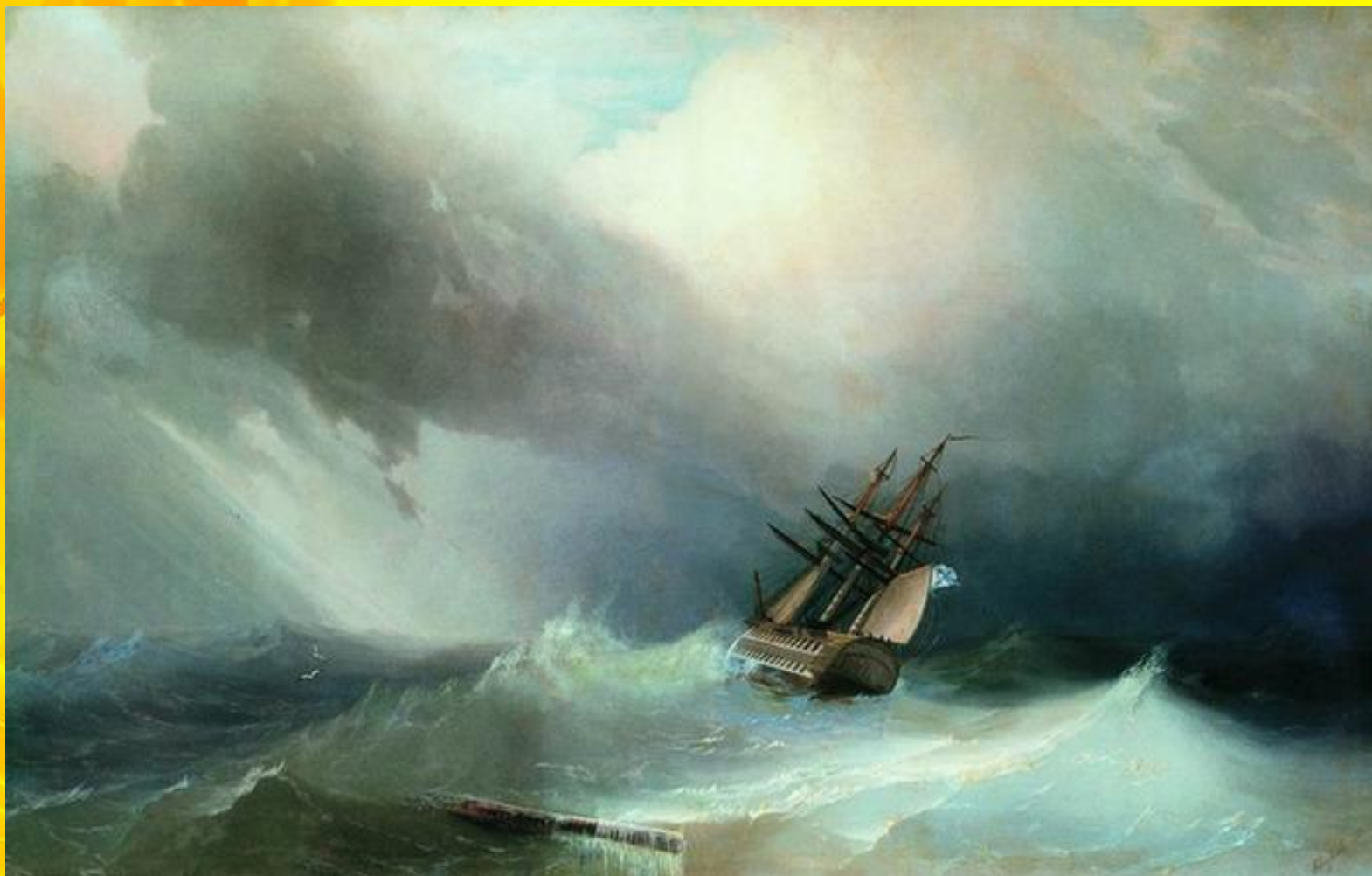
**Дождливая
осень**

**Краски
осени**





Вечерний
закат



Шторми
т



Осен

Б



Осеннее солнце

