

SCRATCH

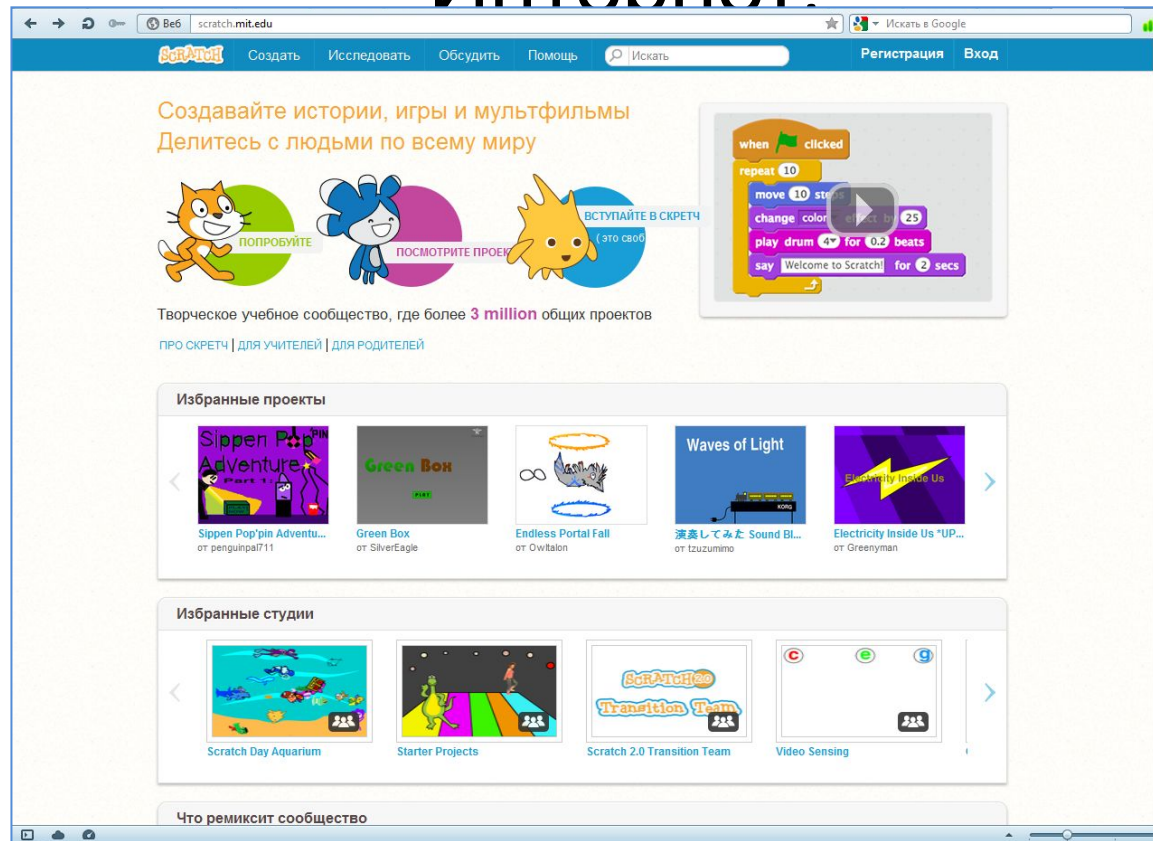




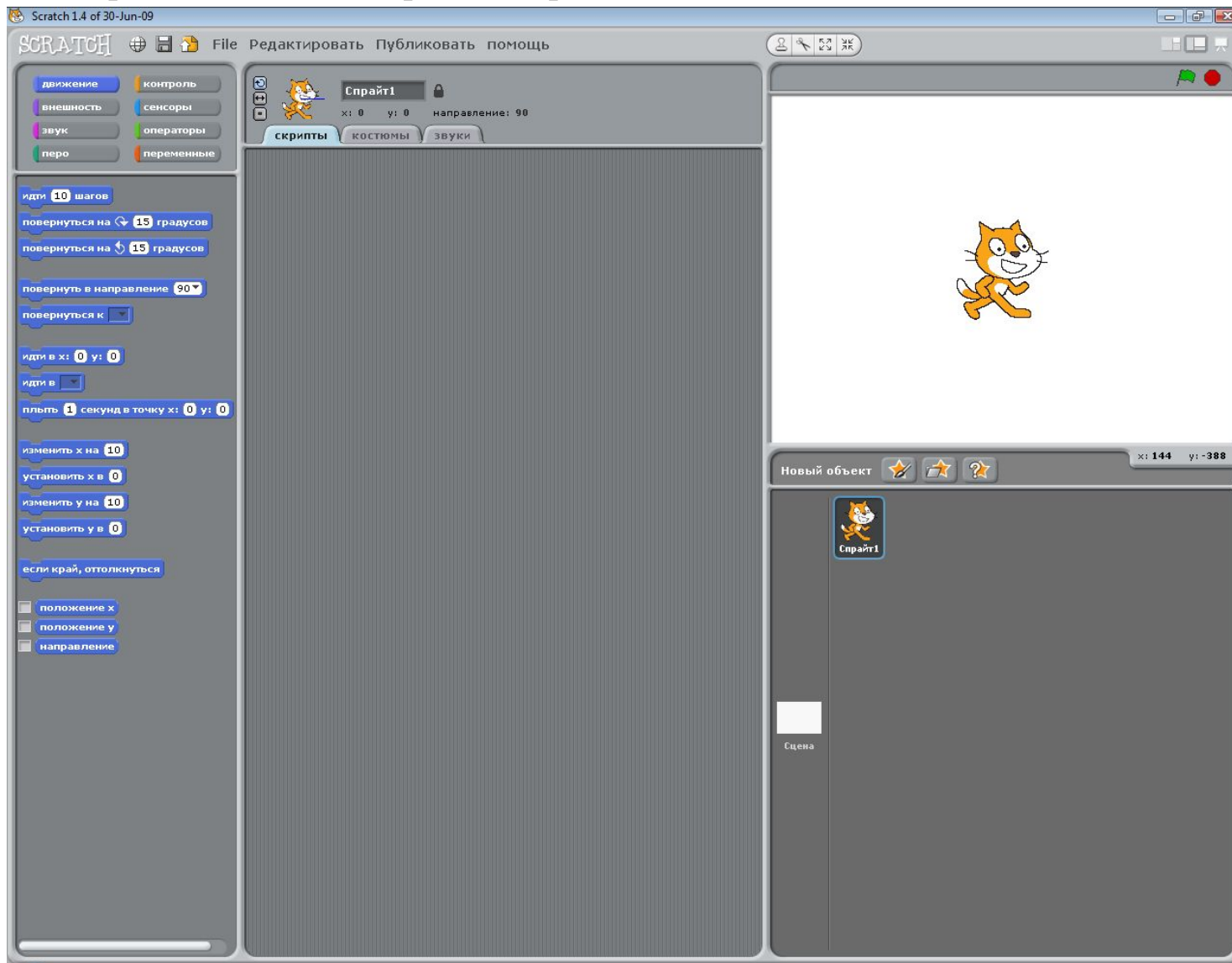
Scratch - это новая среда программирования, которая позволяет создавать:

- ✓ анимированные и интерактивные истории,
- ✓ презентации,
- ✓ модели,
- ✓ игры и другие произведения.

Своими произведениями можно обмениваться внутри международной среды (<http://scratch.mit.edu/>), которая постепенно формируется в сети Интернет.



Среда программы Scratch

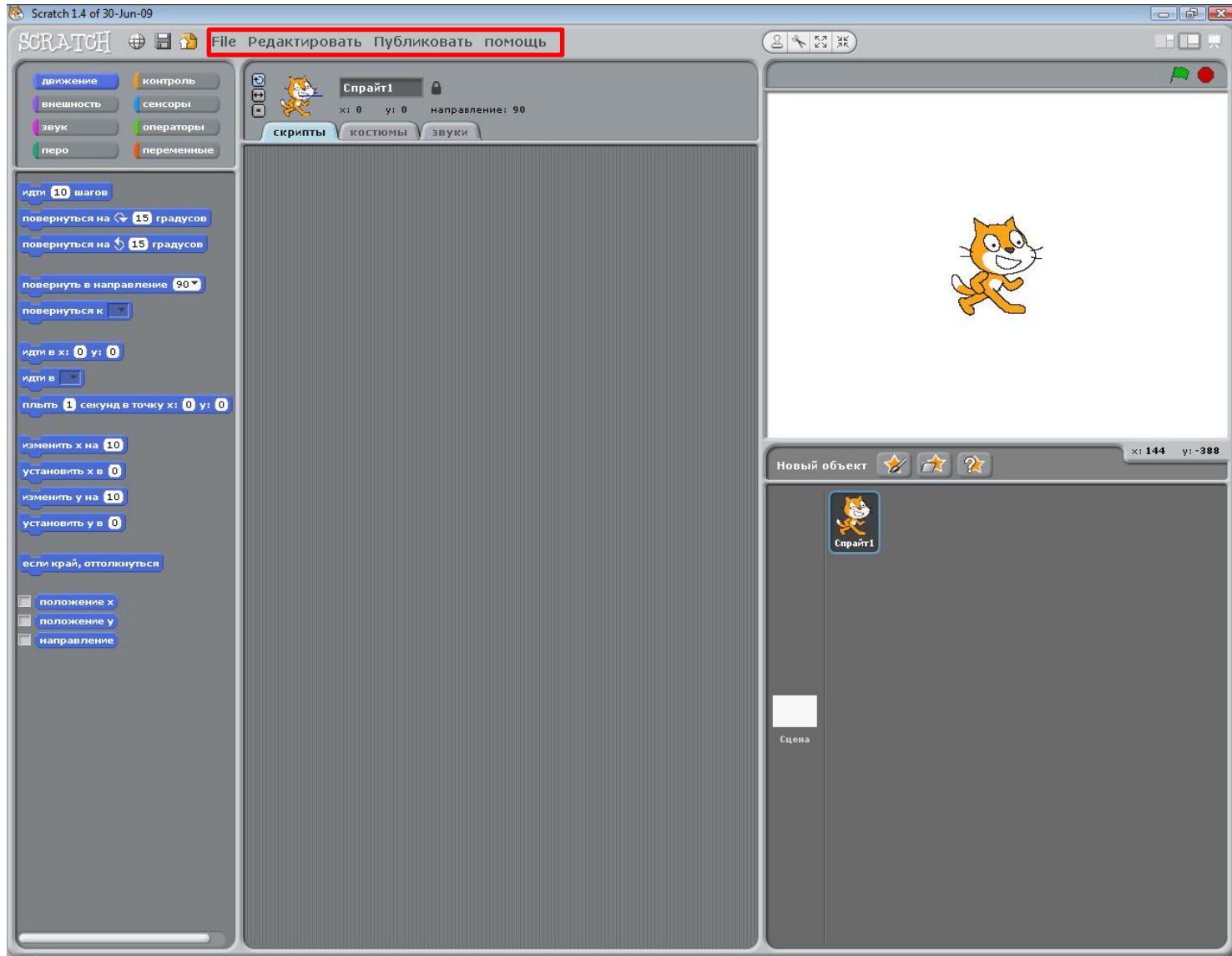


Для чего используются следующие термины?

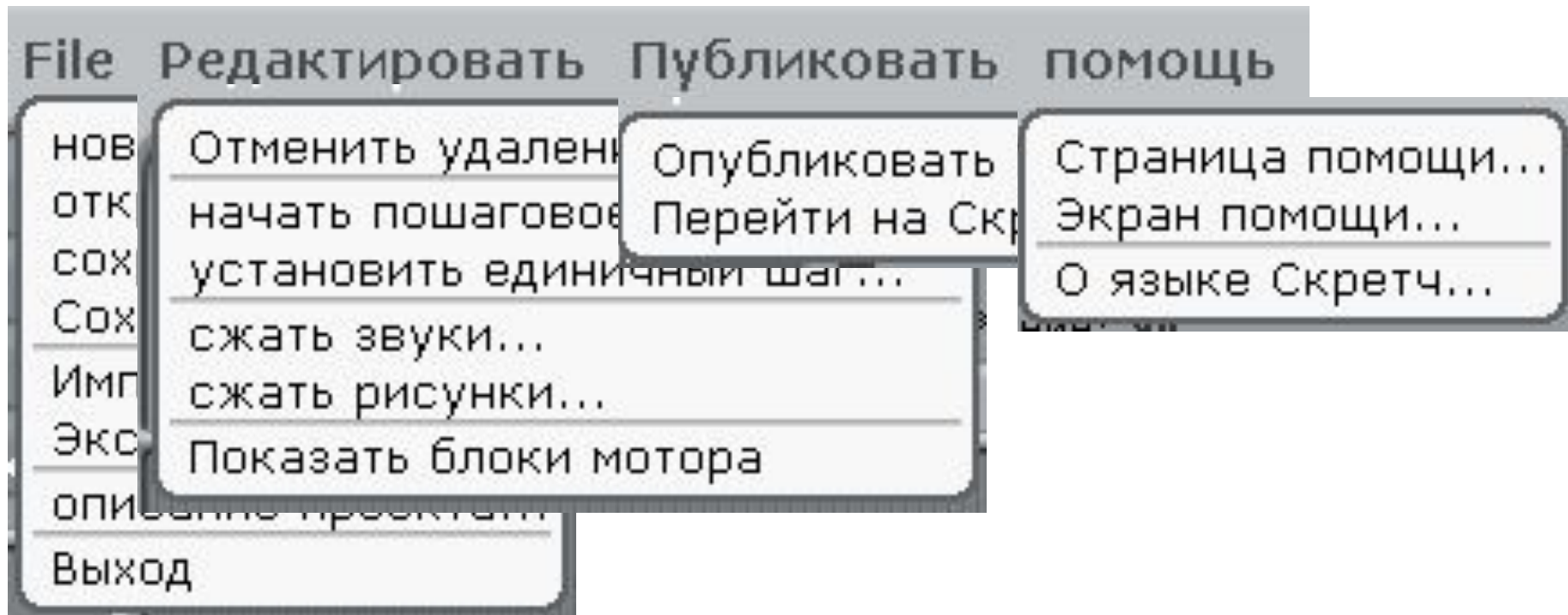
Спрайт



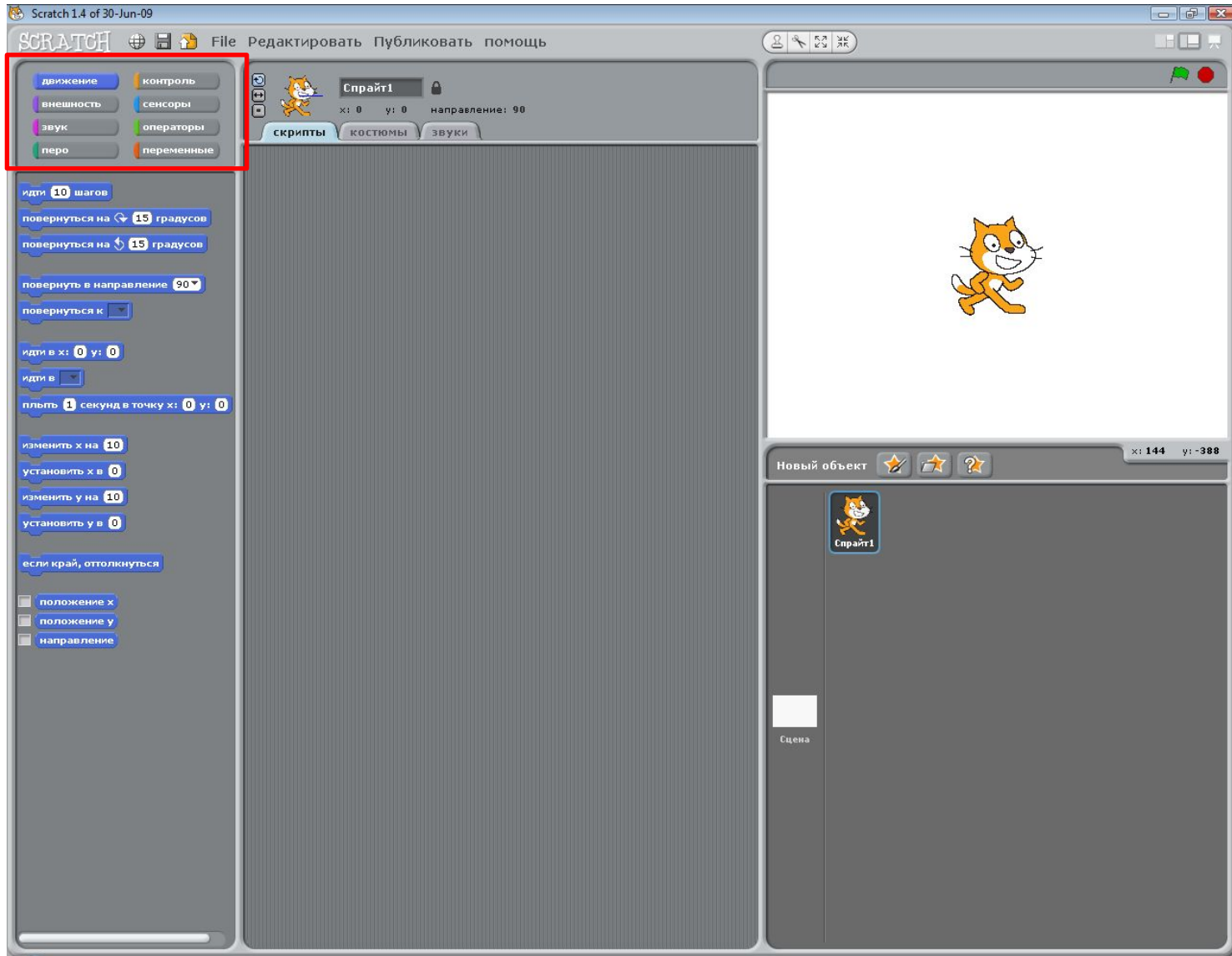
Среда программы Scratch



Среда программы Scratch



Среда программы Scratch



Среда программы Scratch



Движение – содержит команды перемещения объектов;

Внешность – команды изменения внешнего вида объекта;

Звук – команды управления звуком;

Перо (темно-зеленый) – команды рисования на экране;

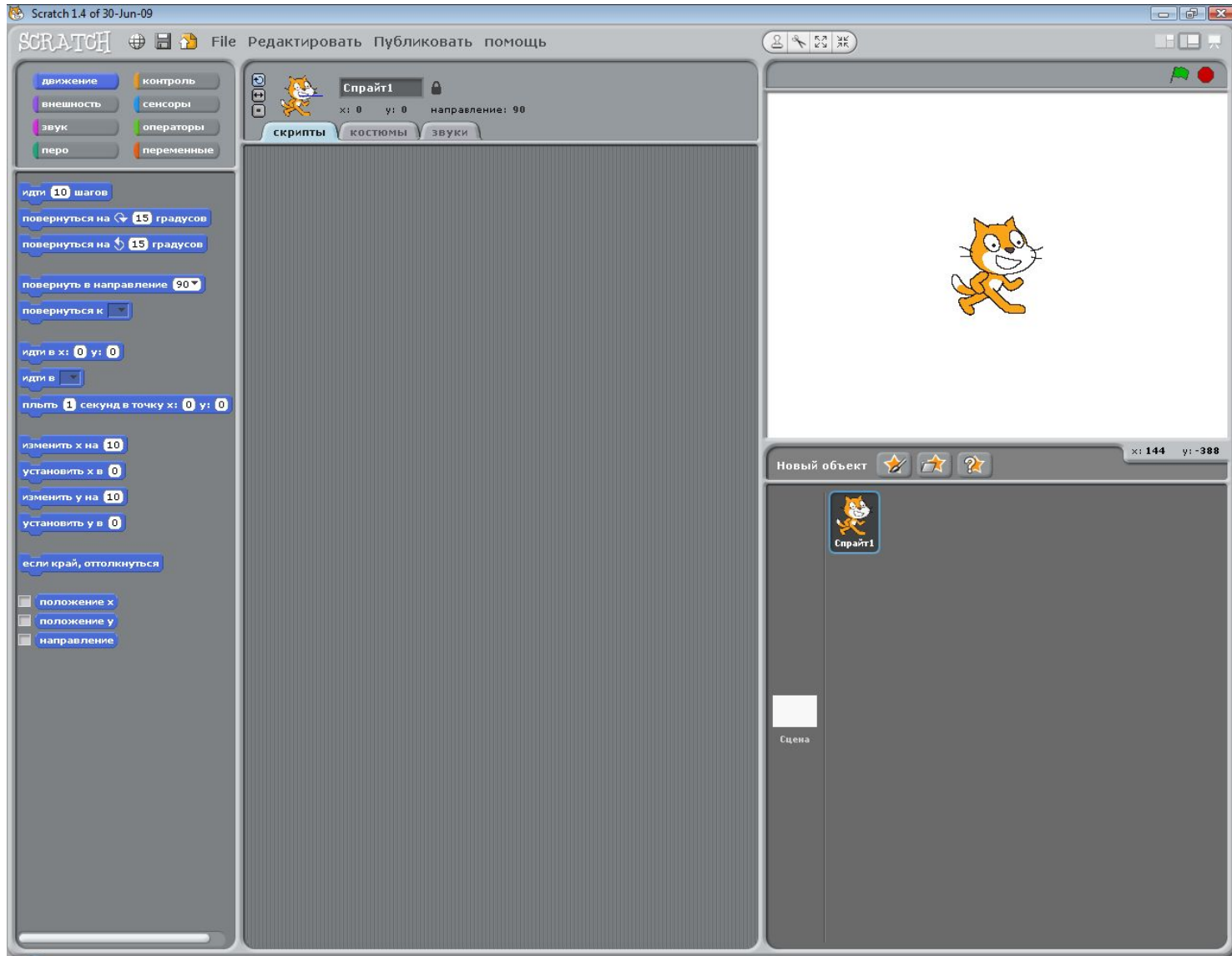
Контроль (желтый) – контролирующие операторы, условные операторы и операторы циклов;

Сенсоры – датчики, команды управления мышью, определять расстояние и координаты;

Операторы – операции с числами, логические операторы, вычисления, команды сравнения;

Переменные – команды управления переменными.

Среда программы Scratch



<http://scratch.mit.edu/>