

**ПРАВИТЕЛЬСТВО САНКТ-ПЕТЕРБУРГА
КОМИТЕТ ПО ОБРАЗОВАНИЮ**

Санкт-Петербургское государственное бюджетное профессиональное образовательное учреждение «Электромеханический техникум железнодорожного транспорта им. А.С. Суханова»

Отчет

**Профессиональный модуль ПМ.01
«Техническое обслуживание и ремонт основных узлов обслуживаемого оборудования,
электрических машин, аппаратов, механизмов и приборов подвижного состава».**

**Практико-ориентированное задание:
«техническое обслуживание крана машиниста 395»**

Группа: 301

Студент: Гросу Иван

Руководитель практики мастер п/о

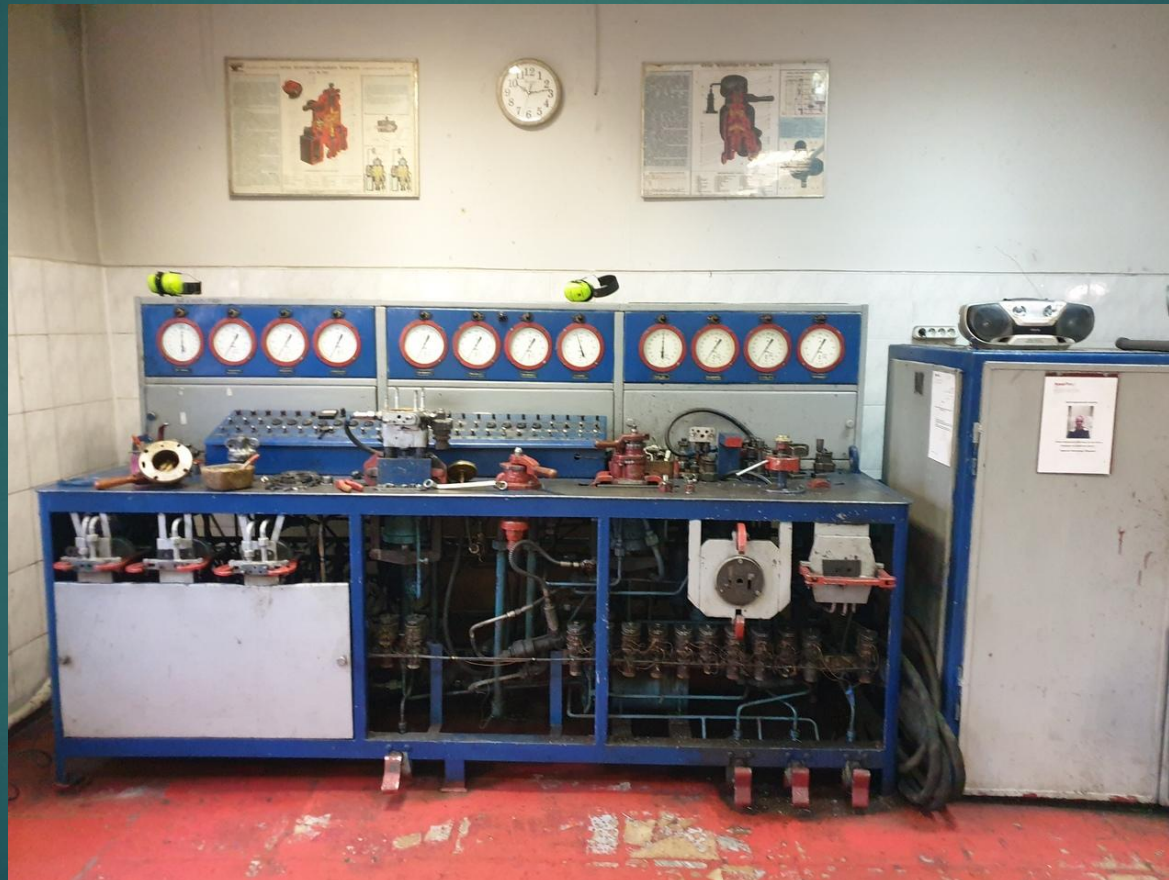
Место практики: ТЧ-14

**Санкт-Петербург
2020 год**

T4-14



Цех по ремонту тормозного оборудования

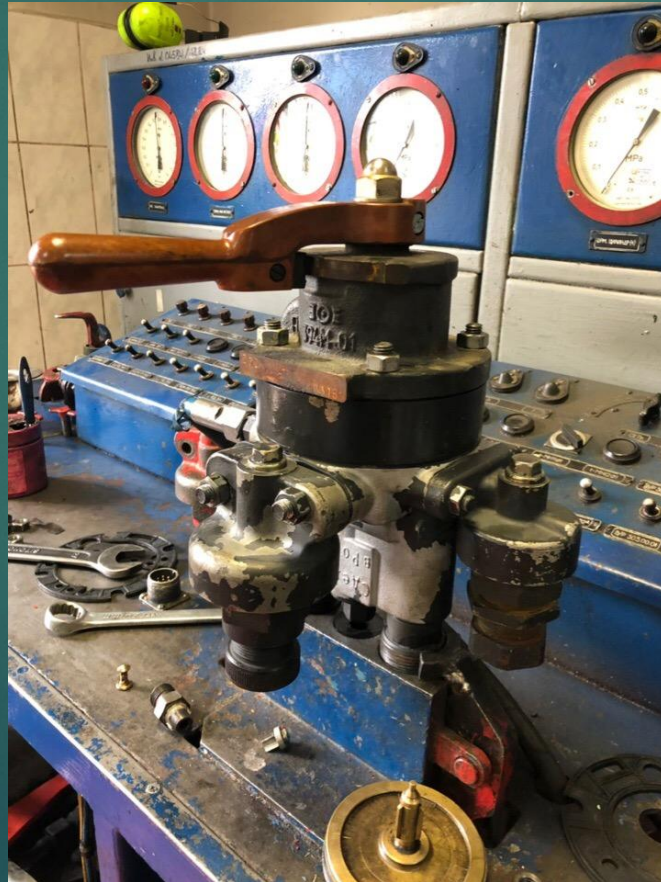


Инструменты и тех. средства:

- ▶ Ключ на 14
- ▶ Ключ на 17
- ▶ Ключ на 19



Кран машиниста 395



Установить кран машиниста в тиски и закрепить его.



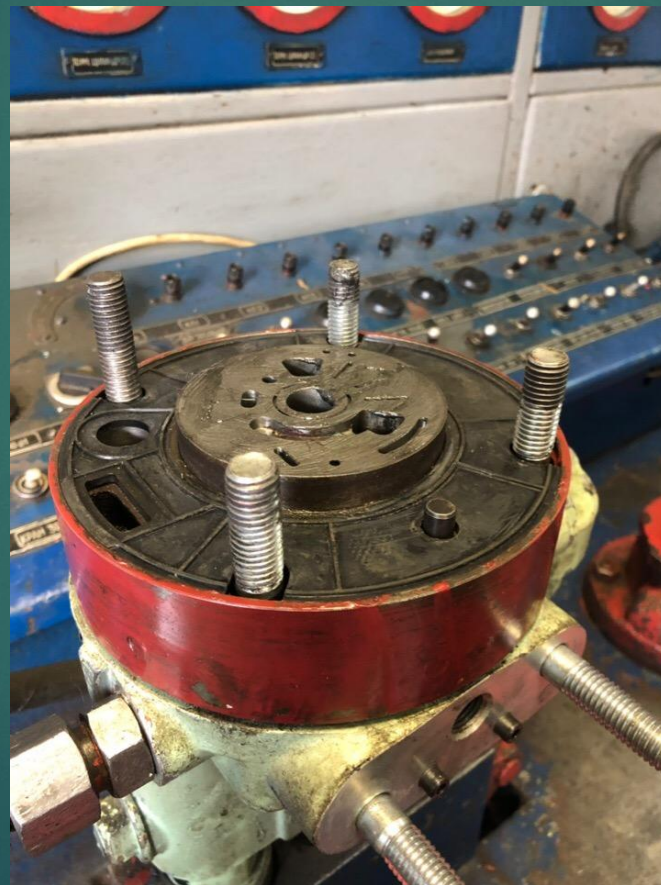
Отвернуть гайки и снять со
шпилек золотниковую часть



Снять золотник и проверить на царапины и выбоины



Снять среднюю часть



Проверить резиновые прокладки на целостность



Вынуть уравнильный поршень и осмотреть
резиновые прокладки и латунное кольцо



Осмотреть впускной клапан



Осмотреть пружины на износ



Собрать кран в обратной
последовательности, при выявлении
дефектов заменить на новые со
Склада



Доложить мастеру о выполненной работе



Заключение

- ▶ В процессе практики по профессиональному модулю ПМ.01 я узнал о видах ремонта электровозов, об устройстве электровоза и работы в депо. Технике безопасности, устройстве локомотивов, правилах эксплуатации инструментов, приспособлений и установок.
- ▶ Соблюдал все меры безопасности при нахождении в депо. Научился работать по правилам безопасности. Считаю, что данная работа над дипломом и слесарная практика помогли мне закрепить теоретические знания, полученные в техникуме, узнать новое и подготовиться к самостоятельной работе на железной дороге.