

**Перспектива**

Если видишь на картине нарисована река,  
Или ель и белый иней, или сад и облака,  
Или снежная равнина, или поле и шалаш,  
Обязательно картина называется пейзаж.



# Перспективна ли перспектива?



Исследования по теме проекта  
ведут 5 групп обучающихся.



# *Как плоское превратить в объёмное?*

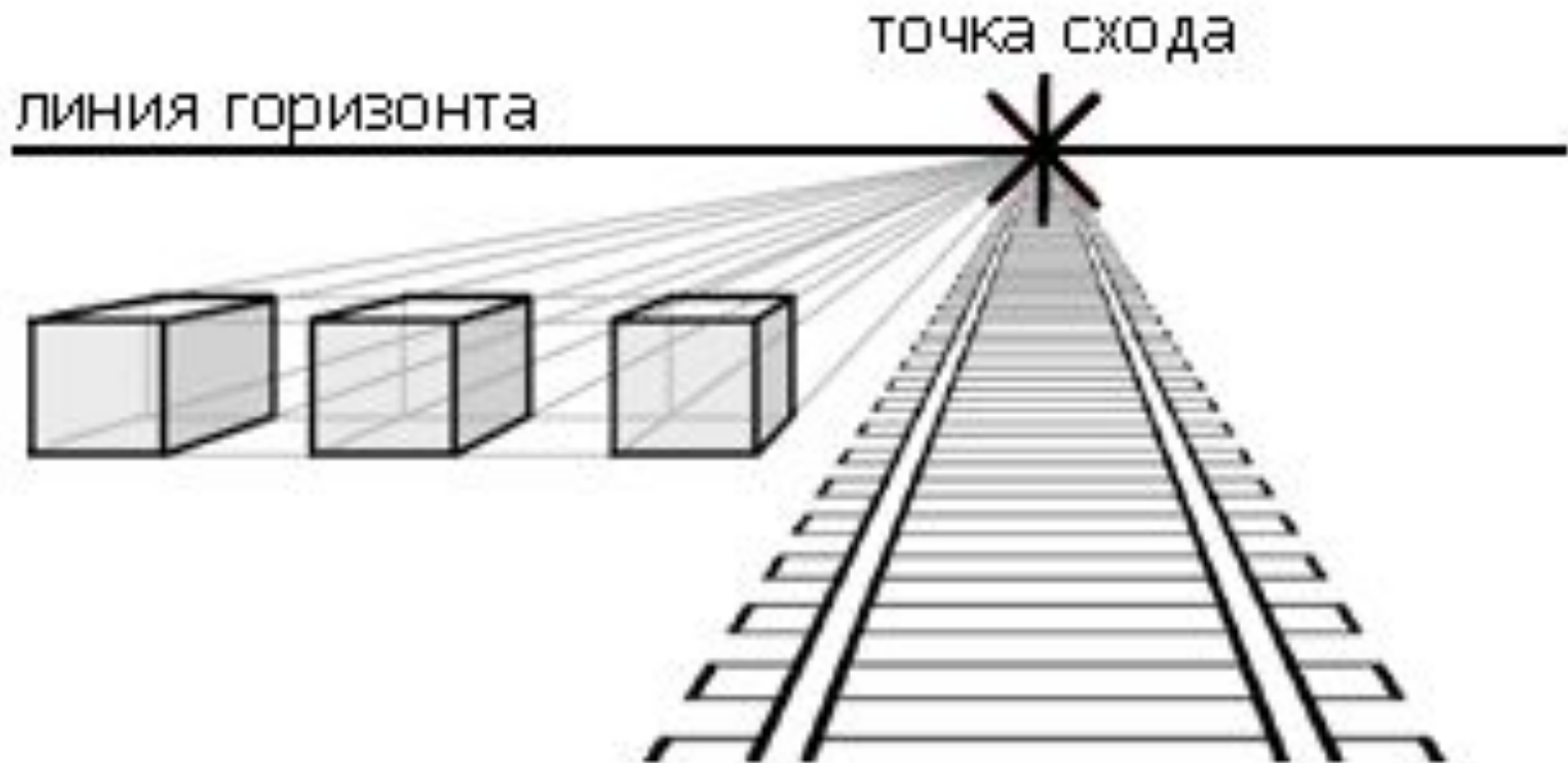
- *Что такое перспектива ?*
- *Какие виды перспективы вам известны?*
- *Понятие точки схода.*



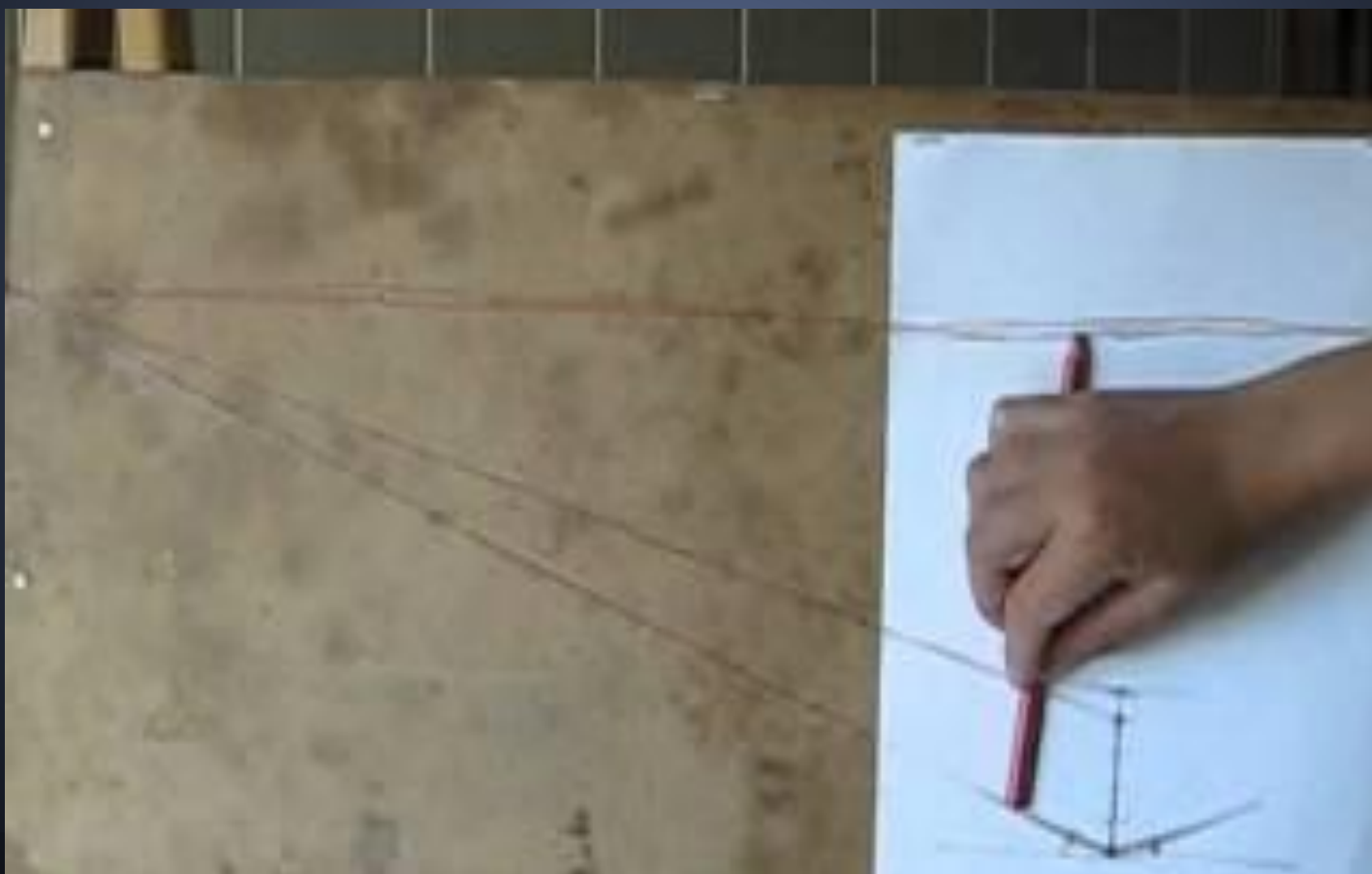
## *Результат работы:*

- *изготовление учебной таблицы по теме "Перспектива";*
- *графическая работа "Парковая аллея".*

# Точка схода.



# Построение с точкой схода.







## Как совместить линейную и воздушную перспективу.

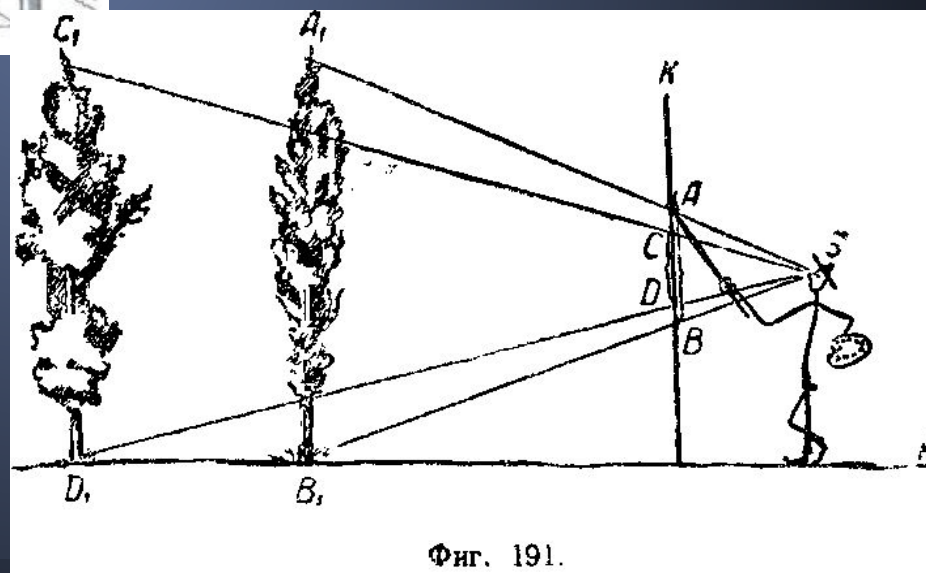
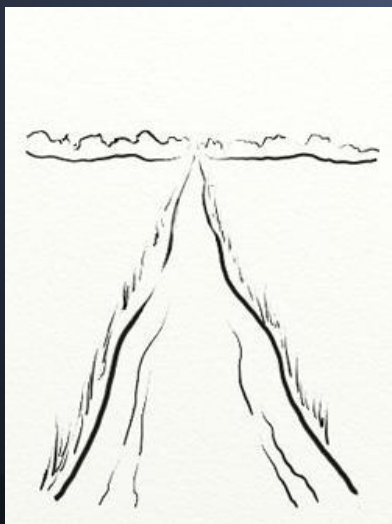
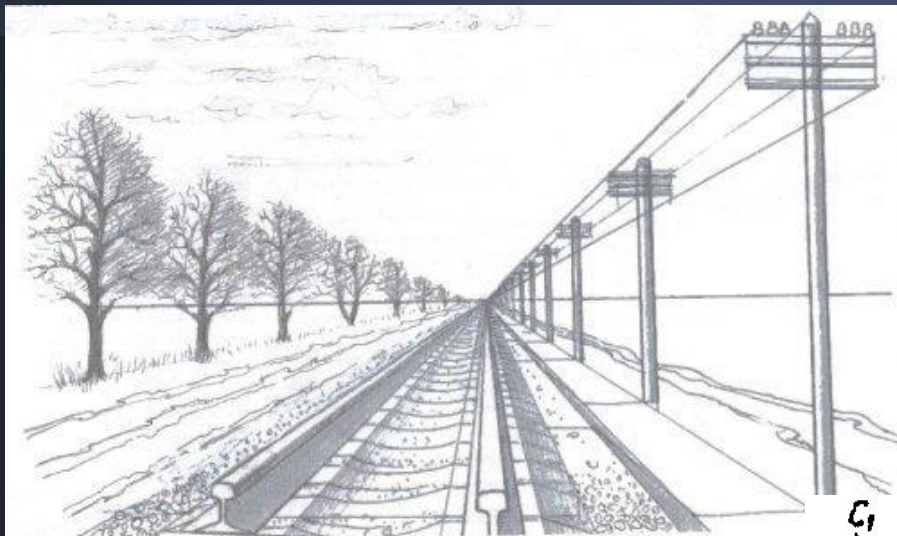
- *Какие перспективные сокращения вам известны?*
- *Какая перспектива называется воздушной? Линейной?*
- *Назовите правила воздушной и линейной перспективы.*



### Результат работы:

- *изготовление стенгазеты с фотографиями природы родного края;*
- *живописная композиция "Природа родного края".*

# Линейная перспектива.



Фиг. 191.

# Воздушная перспектива.



# Как превратить пустоту в пространство.

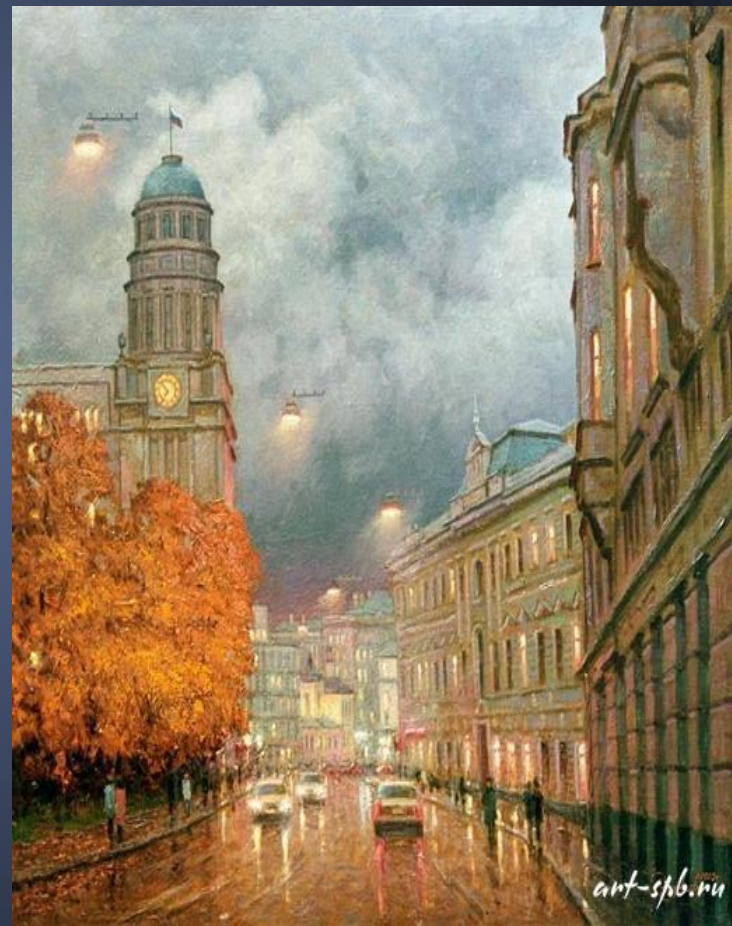
- Что такое пейзаж?
- Какие виды пейзажей вам известны?
- Зависит ли образный смысл в картине от высоты линии горизонта?



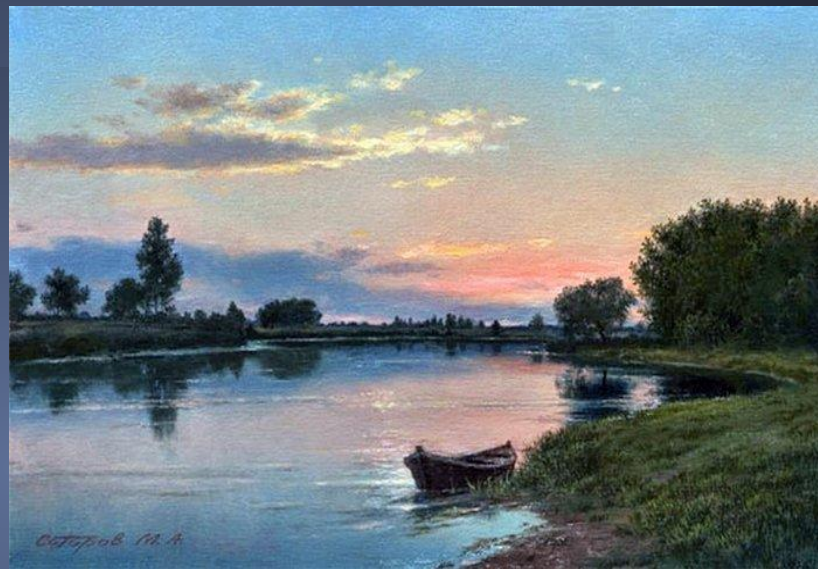
## Результат работы:

- изготовление справочника по искусству "Разновидности пейзажей";
- коллективная работа. Аппликация. Построение пейзажей с высокой и низкой линией горизонта.

# Разновидности пейзажей.



# Линия горизонта.



# Как художник через пейзаж может показать своё настроение.

- Как меняется состояние природы в течении суток? Со сменой времён года? С изменением погоды?
- Как влияет освещение на картину - пейзаж?
- Что такое колорит?



## Результат работы:

- выпустить брошюру со стихами и отрывками из произведений писателей о разных состояниях природы-
- индивидуально - коллективная работа - панно "Пейзаж - настроение".

# Состояния природы.





# Освещение в пейзаже.



# Куда ведут нас ведуты.

- Как называется городской пейзаж?
- Как со временем изменяются города?
- Сколько точек схода требуется для построения улицы города?



## Результат работы:

- изготовление карты "Стили в архитектуре";
- изображение городского пейзажа.

*Городской пейзаж - это не только суета и пробки на дорогах, не только постоянно спешащие пешеходы и потускневшие окна домов.*



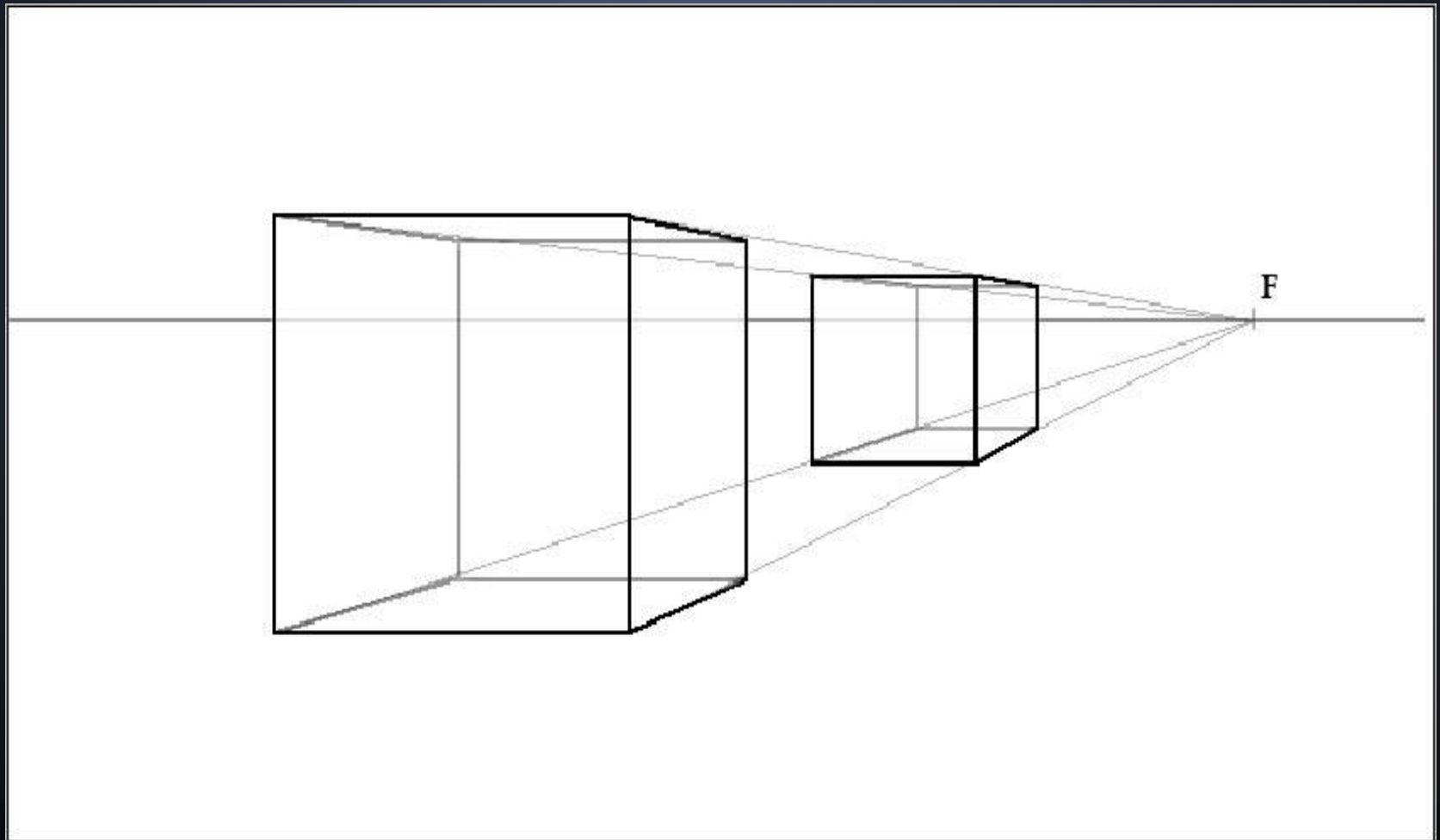
# Стили в архитектуре.



# Рисунки улиц города.



# Перспективное построение геометрических тел. Куб.



## Цитаты в помощь.

*Рисовать нужно не переставая. Рисуй глазами, когда не можешь карандашом.*

Жан Энгр

*Фантазия как и воображение необходима художнику.*

К. С. Станиславский



