



SZKICE DOKUMENTACYJNE

ZAWIERA

- dane dotyczące osnowy realizacyjnej;
- rysunek istniejących w terenie obiektów powierzchniowych mających znaczenie w procesie tyczenia;
- rysunek istniejących w terenie obiektów podziemnego uzbrojenia mających znaczenie w procesie tyczenia;
- dane niezbędne do wytyczenia projektowanych obiektów, w tym dane obliczone;
- miary kontrolne;
- współrzędne punktów głównych, punktów osiowych, punktów charakterystycznych obiektu, punktów przecięcia projektowanych elementów sieci uzbrojenia terenu z elementami istniejącej sieci, obliczone w wyniku geodezyjnego opracowania projektu.



- kierunek północy
- kierunek osi x i y układu lokalnego osnowy realizacyjnej
- datę i podpis sporządzającego szkic
- numer projektu na podstawie którego wykonano szkic

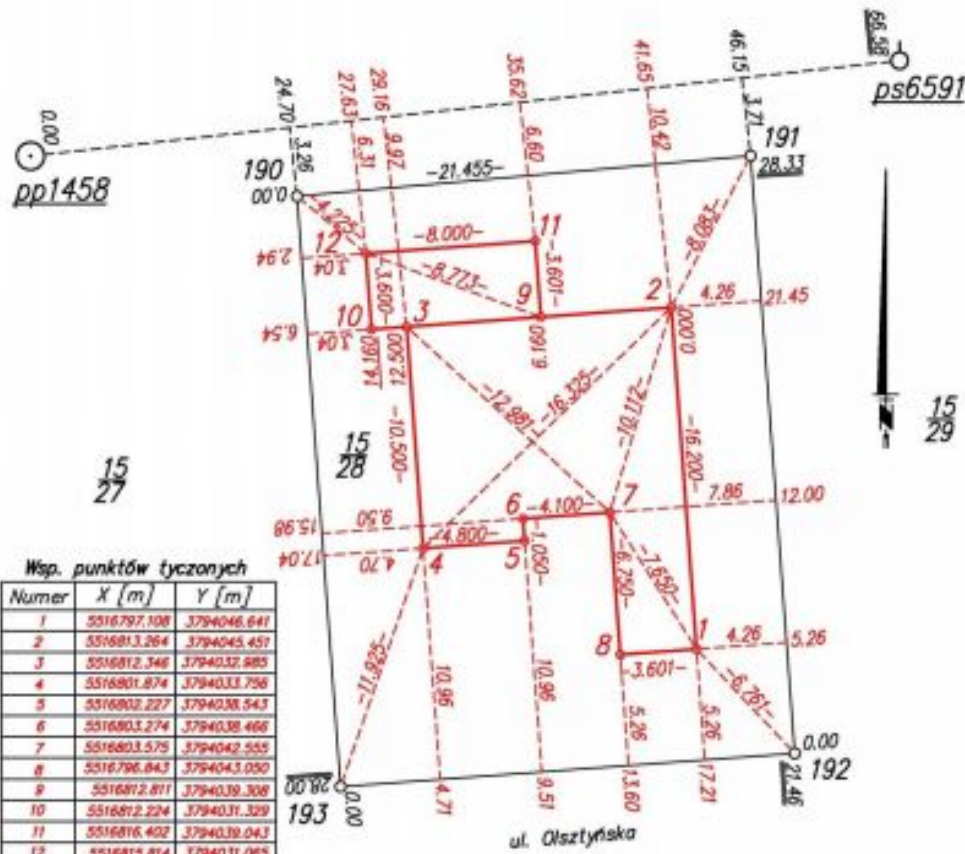
- UWAGA

Ilość miejsc dziesiętnych na szkicu należy dobrać tak, aby nie zmniejszyć dokładności tyczenia. Zazwyczaj miary podawane są do 1 cm lub 1mm



Treść projektowaną oraz obliczone miary kontrolne przedstawia się na szkicu dokumentacyjnym w kolorze czerwonym.





Wsp. punktów tyczących

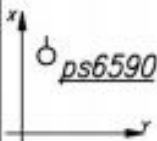
Numer	X [m]	Y [m]
1	5516797.108	3794046.641
2	5516813.264	3794045.457
3	5516812.348	3794032.885
4	5516801.874	3794033.758
5	5516802.227	3794038.543
6	5516803.274	3794038.466
7	5516803.575	3794042.555
8	5516796.843	3794043.050
9	5516812.811	3794039.308
10	5516812.224	3794031.329
11	5516816.402	3794039.043
12	5516815.814	3794031.065

Wsp. punktów granicznych

Numer	X [m]	Y [m]
190	5516818.52	3794027.82
191	5516820.43	3794049.19
192	5516792.18	3794051.27
193	5516790.60	3794029.87

Wsp. punktów osnowy

Numer	X [m]	Y [m]
pp1458	5516819.06	3794002.91
ps6591	5516826.35	3794069.09
ps6590	5516795.22	3793990.45



SZKIC DOKUMENTACYJNY

dane dla metody ortogonalnej

Zlecenie 114/GEO/2003

Obiekt: Dom jednorodzinny przy ulicy Olsztyńskiej

Gpracowano na podstawie projektu 1598/H/2003

	Data	Nazwisko i imię podpis	Szkic nr 1
Opracował	06.12.03r.	Kocierz Rafał	Województwo opolskie
Wykreślił	06.12.03r.	Kocierz Rafał	Gmina Dobrzeń Mały
Kontrolę przeprowadził			Miejscowość OPOLE

