

ФГБУ ГОСУДАРСТВЕННЫЙ ПРИРОДНЫЙ БИОСФЕРНЫЙ ЗАПОВЕДНИК «ЦЕНТРАЛЬНОСИБИРСКИЙ»



Общие данные

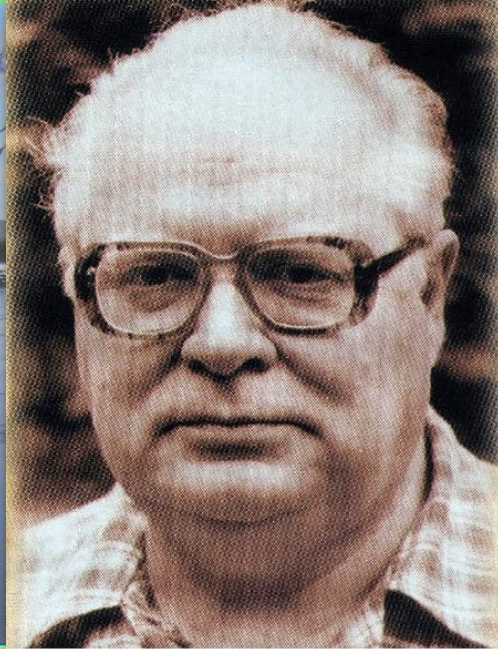
Дата основания: 9 января 1985 г.

Цель создания: *сохранение типичных ландшафтов и экосистем Средней Сибири.*

В 1987 году «Центральносибирский» заповедник включен в международную сеть биосферных резерватов ЮНЕСКО.



Основатели заповедника



**Академик РАСХН,
доктор
биологических наук
Сыроечковский Е.Е**

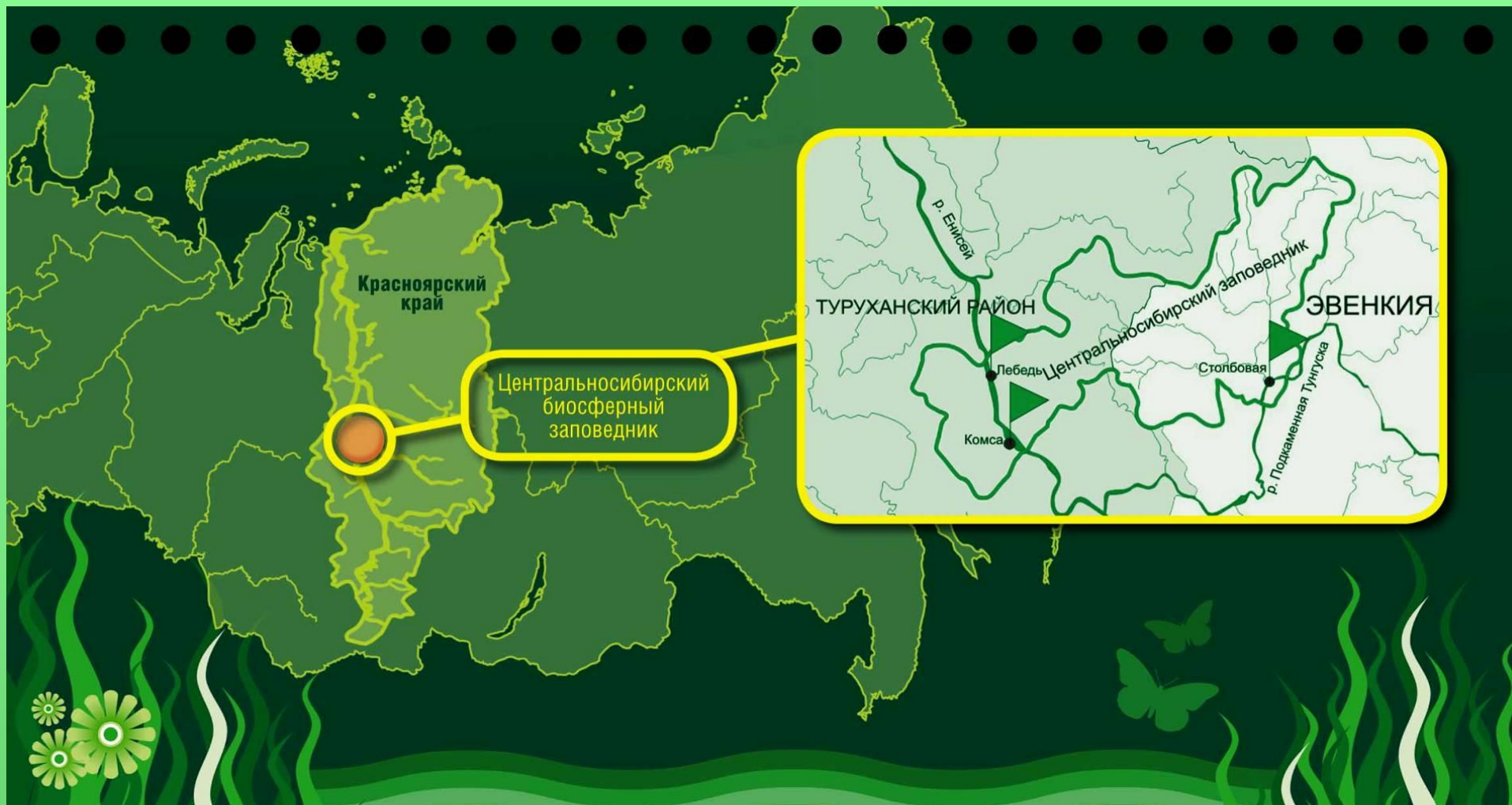


**Доктор
биологических наук
Рогачева Э.В.**



**Доктор
биологических наук
Штильмарк Ф.Р.**

**Расположен в Туруханском
и Эвенкийском муниципальных районах
Красноярского края
Общая площадь: 1 019 899 га**



Государственный природный заказник федерального значения «ЕЛОГУЙСКИЙ»

Находится под охраной заповедника «Центральносибирский».

Площадь составляет - 747 600 га.

Основные природные достопримечательности:

- *наличие старовозрастных сосновых насаждений, отличающихся высокой численностью боровой дичи (глухаря, тетерева);*
- *флора сосудистых растений насчитывает 314 видов.*

На территории заказника допускается традиционная хозяйственная деятельность коренных малочисленных народов Сибири и Севера – КЕТЫ.



Основные задачи заповедника «Центральносибирский»

- Осуществление охраны природных территорий в целях сохранения биологического разнообразия и поддержания в естественном состоянии охраняемых природных комплексов и объектов.
- Организация и проведение научных исследований, включая ведение Летописи природы.
- Осуществление государственного экологического мониторинга.
- Экологическое просвещение и развитие познавательного туризма.
- Содействие в подготовке научных кадров и специалистов в области охраны окружающей среды.

Сохранение природного разнообразия



ЗАПОВЕДНИК СОХРАНЯЕТ:

▶ многообразие ландшафтов приенисейской тайги;

▶ более 120 км² акватории Енисея;

▶ более 12 км² акватории Подкаменной Тунгуски;

▶ бассейн чистой реки Столбовая и других малых рек – притоков Енисея и Подкаменной Тунгуски



ЗАПОВЕДНИК СОХРАНЯЕТ:

- Сосудистых растений - *более 654 вида*;
- Хвойных - *7 видов* ;
- Папоротников, хвощей и плаунов - *35 видов* ;
- Мхов - *более 150 видов* ;
- Лишайников - *223 вида*.



ЗАПОВЕДНИК СОХРАНЯЕТ:

- Млекопитающих - *45 видов*;
- Птиц - *274 вида*;
- Пресмыкающихся - *2 вида*;
- Земноводных - *2 вида*;
- Рыб - *33 вида*;
- Пауков - *более 420 видов*;
- Насекомых - *более 700 видов*.



В Красную книгу РФ включены

Птицы:

- Чёрный аист
- Сибирский таёжный гуменник
- Пискулька
- Краснозобая казарка
- Малый лебедь
- Чирок - клоктун
- Кречет
- Орлан – белохвост
- Сапсан
- Скопа
- Беркут
- Филин



Млекопитающие:

- Северный олень (лесной подвид)



В Красную книгу РФ включены

3 вида растений:

- *Венерин башмачок крупноцветковый;*
- *Венерин башмачок настоящий;*
- *Калипсо луковичная.*



Насекомые:

- *Махаон*
- *Хвостатка Фривальдского*
- *Голубянка наузитой*
- *Шмель байкальский*
- *Шмель Шренка*
- *Шмель спорадикус*



Заповедник является ключевым резерватом для успешного размножения и расселения многих видов животных: медведя, соболя, лося, северного оленя (лесной подвид) и др.; и ценных видов рыб: осетр, стерлядь, таймень, ленок и др.



С 2012 года директором
Центральносибирского заповедника является
Кочкарев Павел Владимирович –
кандидат биологических наук,
активный, энергичный
и грамотный руководитель.

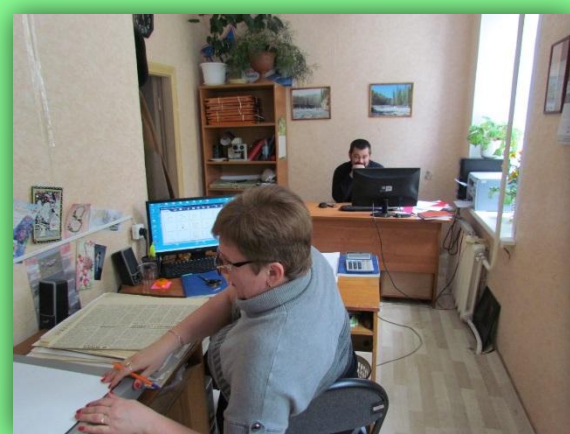


Отдел охраны окружающей среды

Осуществляет охрану природных территорий в целях сохранения биологического разнообразия и поддержания в естественном состоянии охраняемых природных комплексов и объектов.



Научный отдел



Научно-исследовательская деятельность направлена на изучение природных комплексов и долговременное слежение за динамикой природных процессов с целью оценки, прогноза экологической обстановки, сохранения биологического разнообразия биосферы, воспроизводства и рационального использования природных ресурсов.



Отдел экологического просвещения и туризма

Эколого – просветительская деятельность призвана повышать уровень экологического и краеведческого знания, адекватного восприятия природы, формировать понимание роли особо охраняемых природных территорий в сохранении биологического и ландшафтного разнообразия.



Схема эколого-просветительских маршрутов заповедника «Центральносибирский»





Спасибо за внимание!

**ФГБУ «Государственный природный
биосферный заповедник
«Центральносибирский»
E-mail: csgbz@mail.ru тел: 8 39190 47-140**