

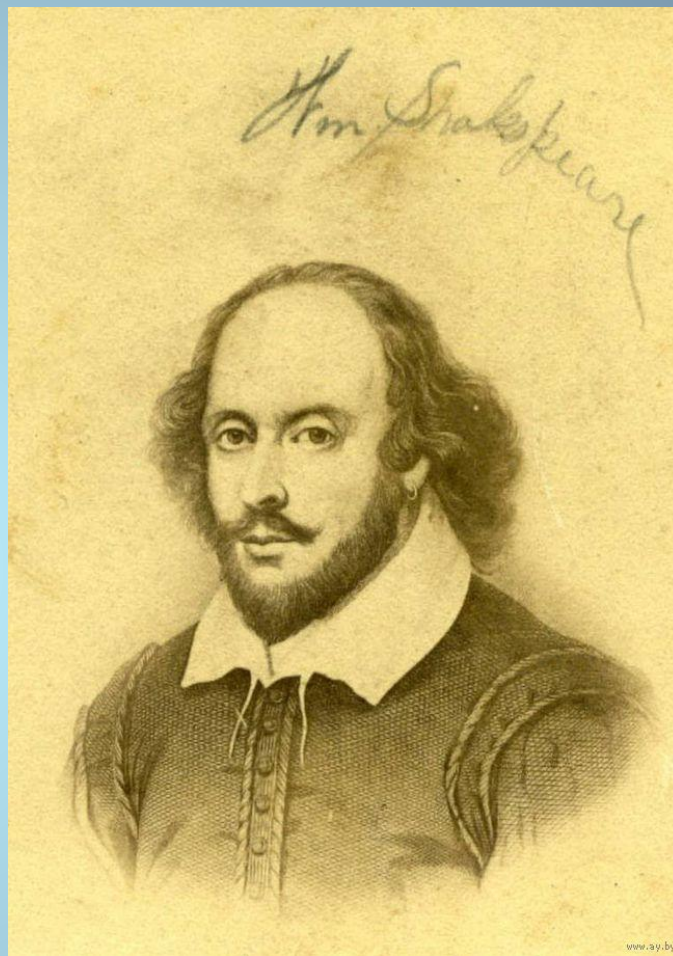
УВЕРТЮРА – ФАНТАЗИЯ
РОМЕО И ДЖУЛЬЕТТА

Программное произведение - это произведение, в основе которого лежит определенная программа, основанная на тех или иных жизненных событиях, взятых из истории или современной жизни, связанная с произведениями разных искусств или рожденная фантазией композитора.

Увертюра – это не только вступительная музыка к опере, балету, драматическому спектаклю, но и музыка вполне самостоятельная, чаще всего с программным названием.



П. И. ЧАЙКОВСКИЙ



У. ШЕКСПИР

**Две равноуважаемых семьи
В Вероне, где встречают нас события,
Ведут междоусобные бои
И не хотят унять кровопролитья.
Друг друга любят дети главарей,
Но им судьба подстраивает козни,
И гибель их у гробовых дверей
Кладет конец непримиримой розни.**

СОНАТНАЯ ФОРМА

ВСТУПЛЕНИЕ

ЭКСПОЗИЦИЯ

РАЗРАБОТКА

РЕПРИЗА

КОДА

ВСТУПЛЕНИЕ

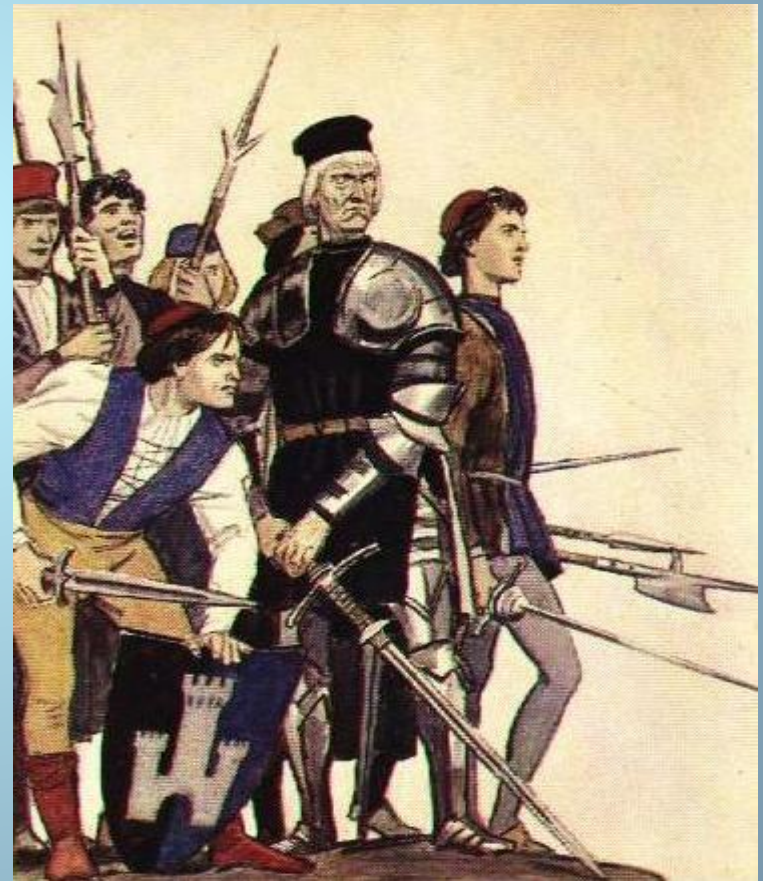


**ПАТЕР ЛОРЕНЦО РАССКАЗЫВАЕТ
ИСТОРИЮ О ДВУХ ВЛЮБЛЕННЫХ ГЕРОЯХ**

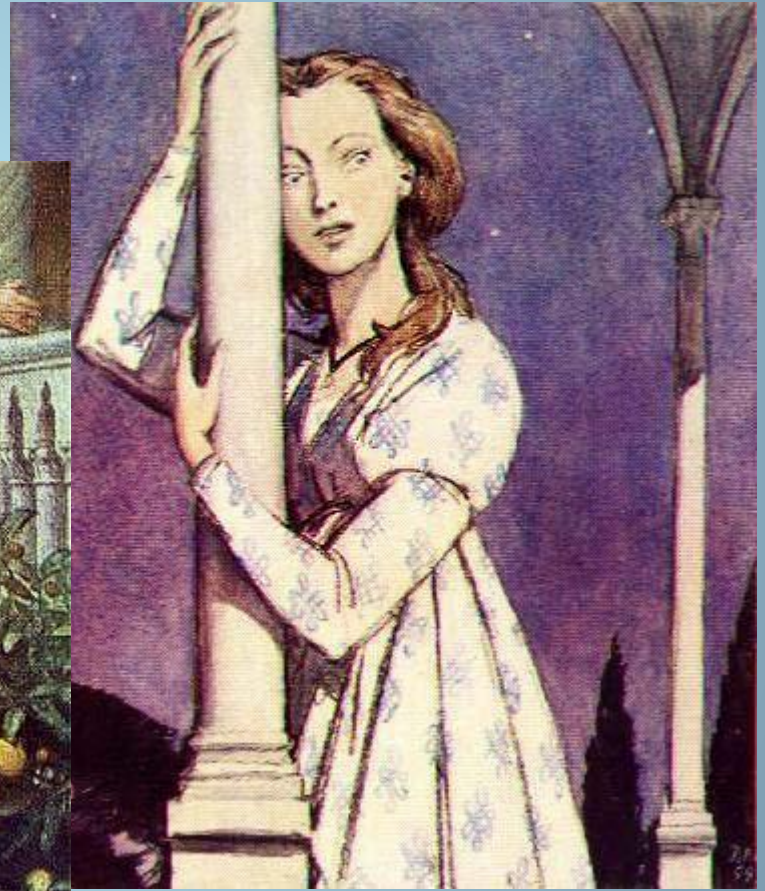
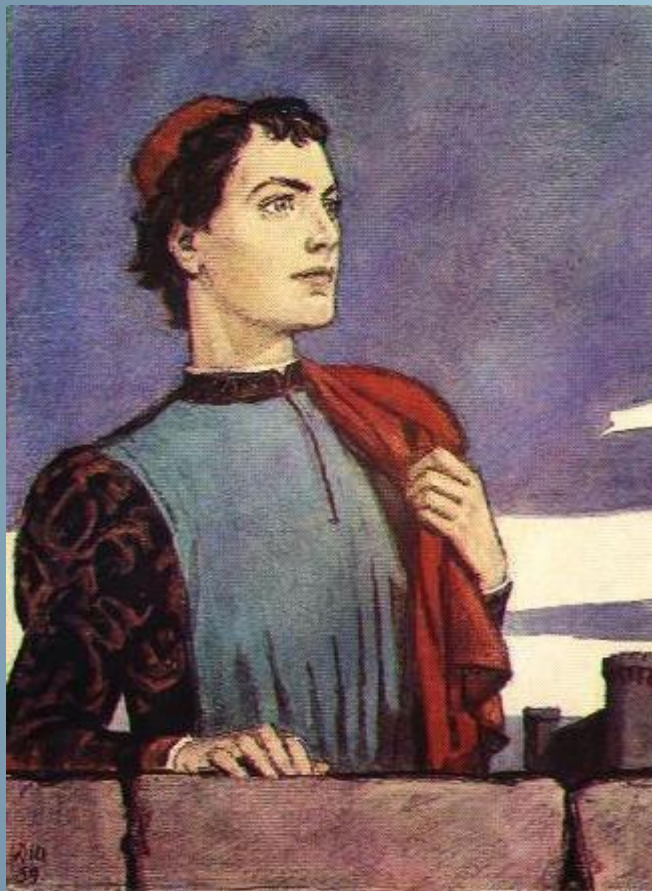
ЭКСПОЗИЦИЯ

(главная тема)

ТЕМА ВРАЖДЫ ДВУХ СЕМЕЙСТВ МОНТЕККИ И КАПУЛЕТТИ



ЭКСПОЗИЦИЯ (побочная тема)



ТЕМА ЛЮБВИ РОМЕО И ДЖУЛЬЕТТЫ

РАЗРАБОТКА СТОЛКНОВЕНИЕ ГЛАВНОЙ И ПОБОЧНОЙ ТЕМ (ТЕМЫ ВРАЖДЫ И ТЕМЫ ЛЮБВИ)



РЕПРИЗА

Тема вражды уничтожает тему любви



ТРАГИЧЕСКАЯ СМЕРТЬ ГЛАВНЫХ ГЕРОЕВ

КОДА



- **ТРАУРНЫЕ АККОРДЫ, СКОРБЬ**
- **ЗАВЕРШАЮЩИЙ РАССКАЗ ПАТЕРА ЛОРЕНЦО**
- **ТЕМА ЛЮБВИ ЗВУЧИТ КАК ГИМН СВЕТЛОМУ ЧЕЛОВЕЧЕСКОМУ ЧУВСТВУ**

**НАСТОЯЩАЯ ЛЮБОВЬ ПРОДОЛЖАЕТ
ОЗАРЯТЬ ЛЮДЕЙ СВЕТОМ ДАЖЕ ПОСЛЕ
СМЕРТИ.**

**СМЕРТЬ ГЛАВНЫХ ГЕРОЕВ ПОСЛУЖИЛА
ПРИМИРЕНИЕМ ДЛЯ ДВУХ СЕМЕЙСТВ**

**НЕТ ПОВЕСТИ ПЕЧАЛЬНЕЕ НА СВЕТЕ,
ЧЕМ ПОВЕСТЬ О РОМЕО И ДЖУЛЬЕТТЕ...**