

Эскиз декоративной росписи сосуда



(урок- презентация в 5 классе
по программе В.С. Кузина)

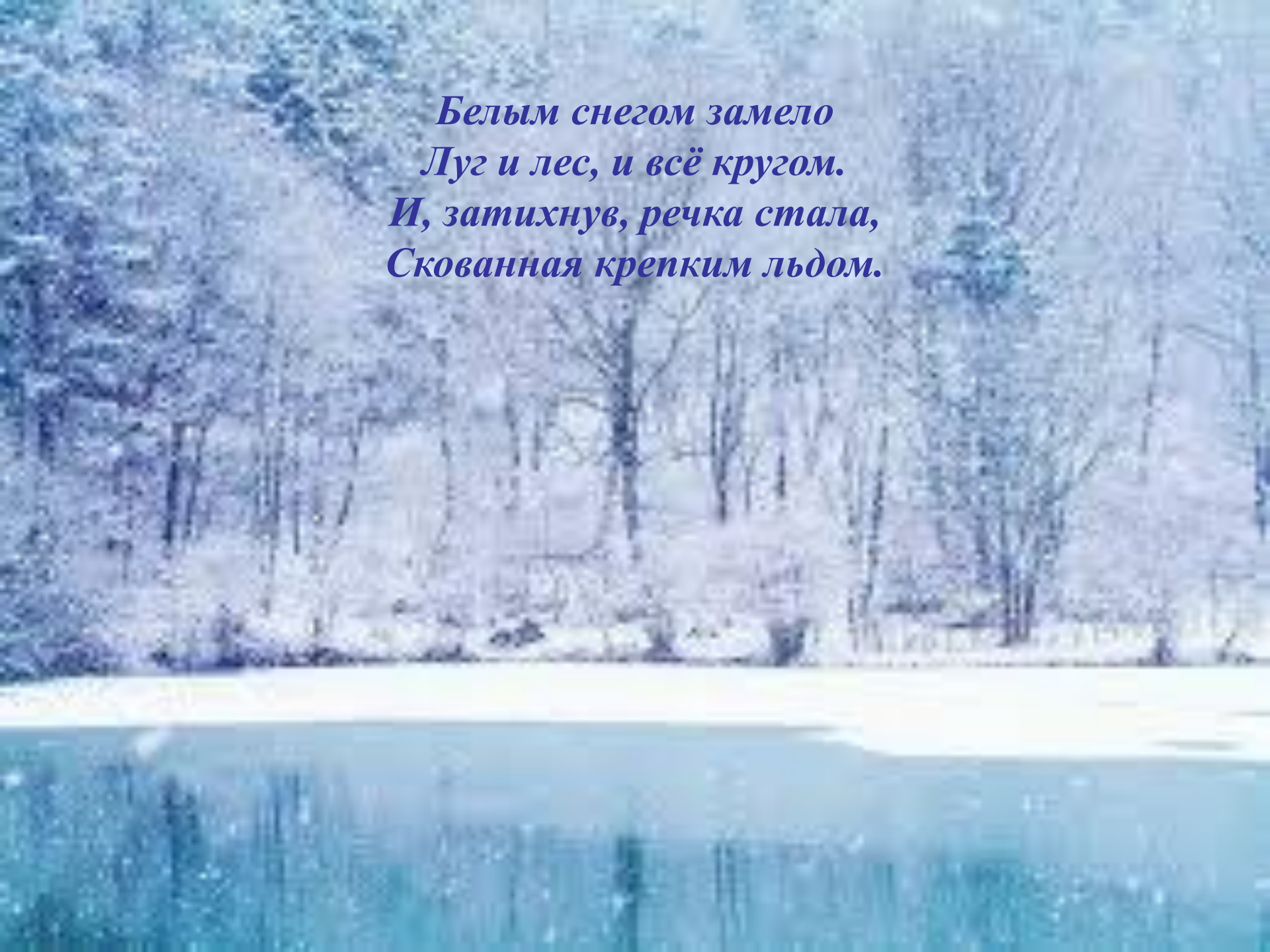
Автор: Кудрявцева Ольга
Михайловна

учитель МОУ СОШ №6

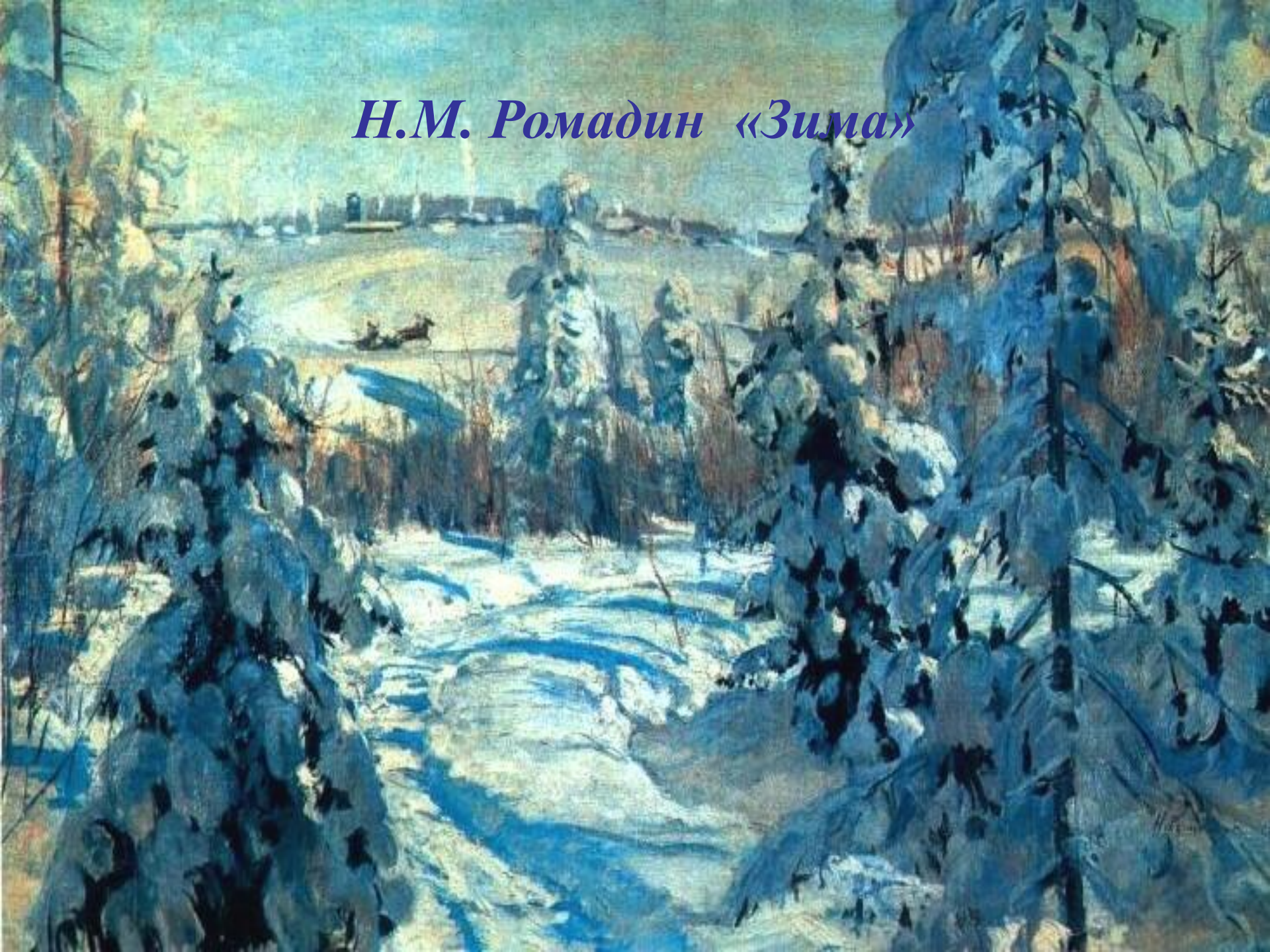
п.Щелкан

Новоселицкого района

*Белым снегом замело
Луг и лес, и всё кругом.
И, затихнув, речка стала,
Скованная крепким льдом.*



Н.М. Ромадин «Зима»



*Под голубыми небесами
Великолепными коврами,
Блестя на солнце, снег лежит;
Прозрачный лес один чернеет,
И ель сквозь иней зеленеет,
И речка подо льдом блестит...*

(А.С.Пушкин)



Гжель

- Под Москвой, в городке Гжель, ещё с XVI века изготавливались из знаменитых гжельских глин различная посуда и игрушки.
- Гжельские керамические изделия с их своеобразной росписью всегда можно отличить от других изделий. Они изготавливаются из белых глин. Роспись – сочная, широким мазком, бело – синий узор, воспроизводящий сценки народной жизни или цветочные композиции, выполнен в русской национальной манере.



Изделия мастеров Гжели.



Украшение предметов гжельской росписью



Основные элементы гжельской росписи



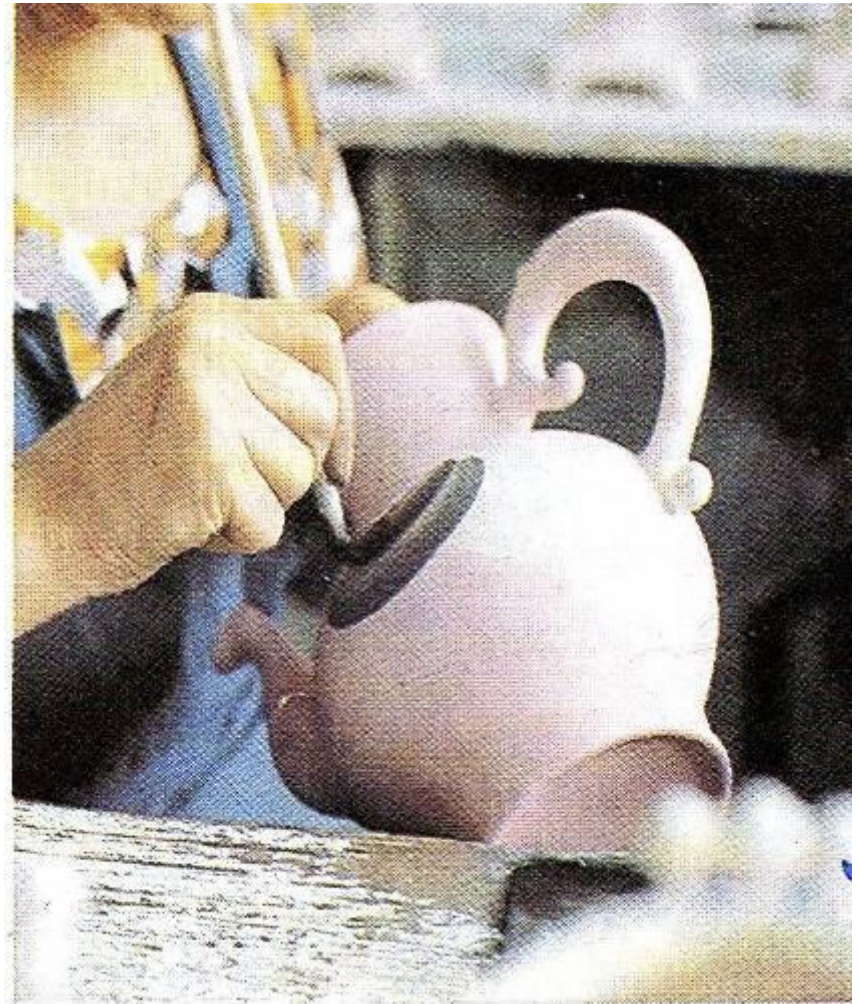
Основные элементы гжельской росписи

Основные элементы гжельской росписи



Приёмы росписи

- **«Мазок на одну сторону»** Мастерница набирает краску только на одну сторону кисти и широким круговым движением кладёт мазок на поверхность сосуда.
- Гжельские мастера используют различные виды линий: прямые, волнистые, спиралевидные, округлые.
- **«Растяжка»**



Практическая работа

- *Роспись силуэтов посуды под Гжель*



Правила работы с кисточкой

- Кисточку держат под прямым углом к расписываемому предмету, зажав её тремя пальцами.
- Не оставляй кисточку в баночке с водой.
- Не забывай прополоскать кисточку.

**Храните дух, эпоху,
Предметы старины,
Что нам, как выдох
вдоху,
Предшествовать
должны.**



*сегодня я узнал ...
было интересно ...
было трудно ...
теперь я могу ...
я почувствовал, что ...
у меня получилось ...
я попробую ...
меня удивило ...
урок дал мне для жизни ...
мне захотелось ...*

