

**Решение задач на сравнение
величин по теме:
«Сбережение водных
ресурсов»**

Задачи на сбережение воды.

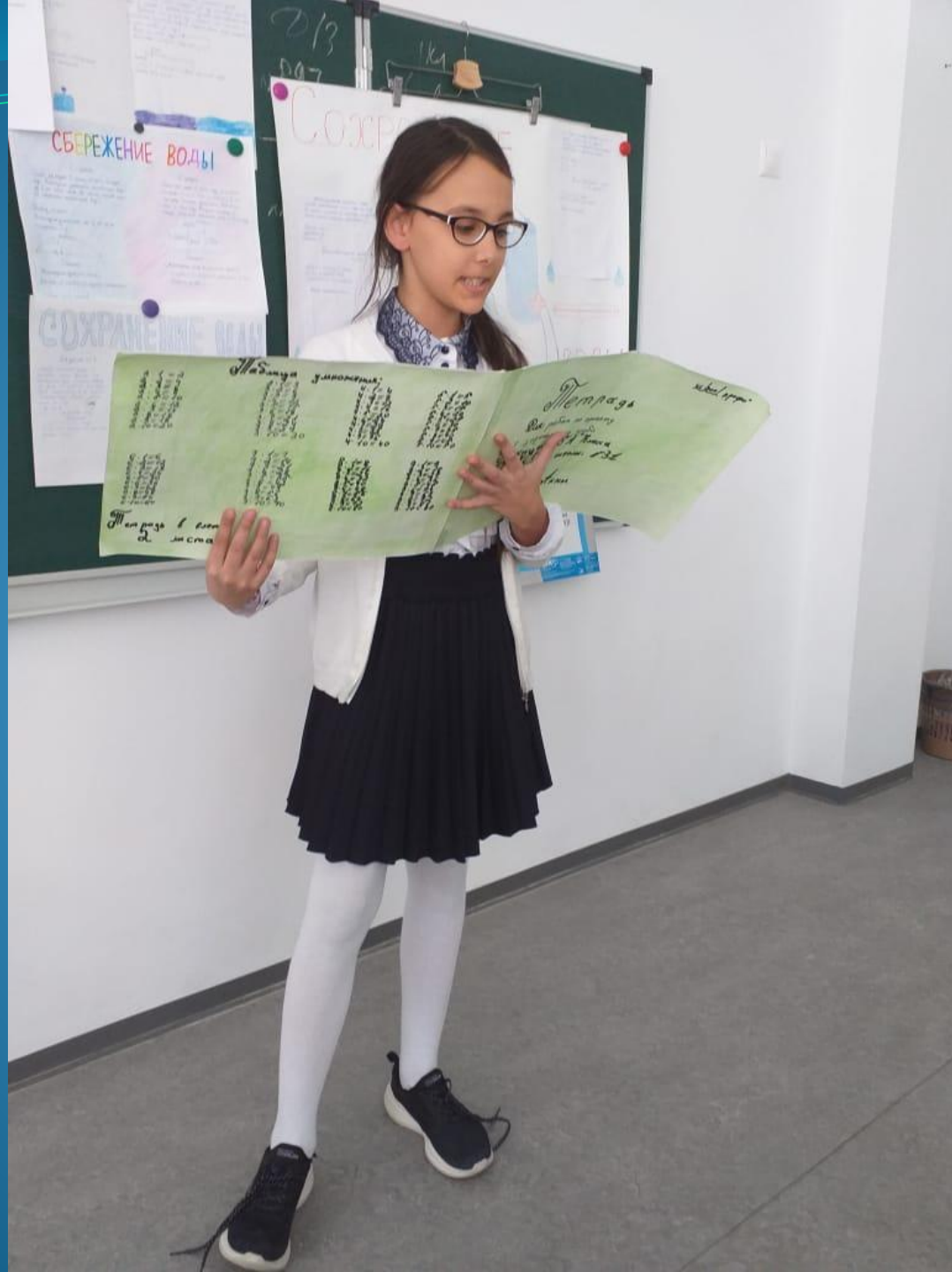
Сделал Миронов Дмитрий
Вячеславович 5 А кл.



1/4
a/b







ИСТОРИЯ И ГЕОГРАФИЯ

Handwritten notes and diagrams on the greenboard, including:

- Diagram of a water tap and a toilet.
- Diagram of a water bottle and a glass.
- Diagram of a water tap and a glass.
- Diagram of a water tap and a glass.











Handwritten notes on a white sheet of paper, partially obscured by a blue graphic on the left. The text is mostly illegible but appears to be a list or a set of instructions.

Handwritten notes on a white sheet of paper, featuring a diagram with arrows and some text. The diagram shows a flow or process with several rectangular boxes connected by arrows.



Охрана воды
Handwritten notes in Russian, with the title 'Охрана воды' (Water Protection) in red. The text is organized into sections with green and blue lines, and includes a small illustration of a landscape with a river and buildings.

Handwritten notes on a white sheet of paper, featuring a diagram of a water cycle or treatment process. The diagram shows a blue bottle on the right and a blue and purple landscape on the left, with arrows indicating a flow or cycle.

Мероприятие
Handwritten notes on a yellow sheet of paper, with the title 'Мероприятие' (Event) in black. The text is in Russian and appears to be a list of items or a schedule for an event.



Задача 1
Нахождение гроби от русия



Задача 2
Нахождение числа по
значению гроби



Нахождение числа по значению дроби

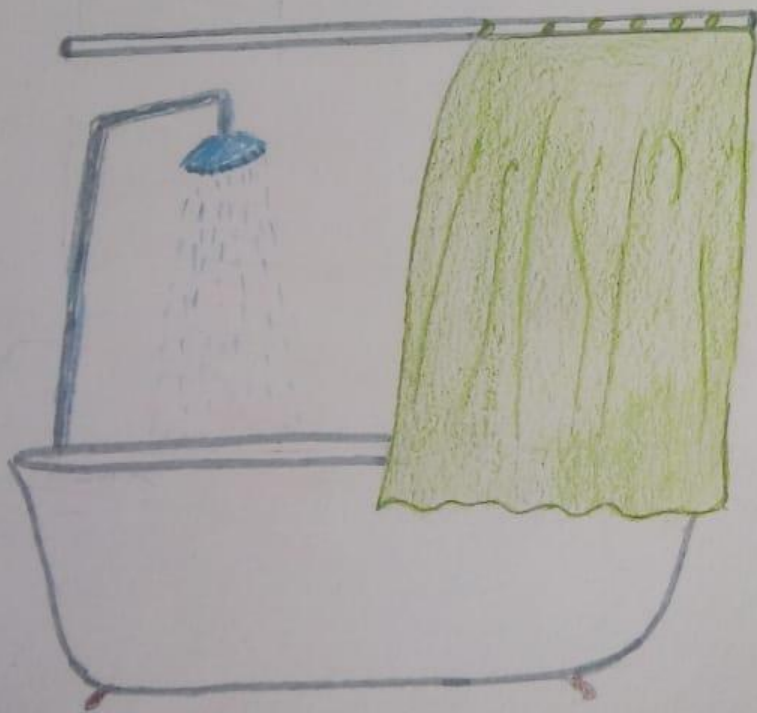
Семья из 4 человек израсходовала за месяц 18 м^3 воды.
А их соседи израсходовали $\frac{2}{3}$ этого количества. Сколько всего воды израсходовали они вместе?

Семья - 18 м^3
Соседи - $? \text{ м}^3 \frac{2}{3}$ от } } 30 м^3

Решение

$$18 + (18 \cdot \frac{2}{3}) = 30 (\text{м}^3) - \text{всего}$$

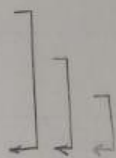
Ответ: 30 м^3 .



Нахождение дроби по значению числа

Семья за квартал израсходовала 36 м^3 воды. В январе $\frac{5}{12}$ от общего количества, в феврале, жонка, они потратили $\frac{1}{3}$ от общего количества. Какую часть воды они израсходовали в марте?

Январь - $? \text{ м}^3 \frac{5}{12}$ от
Февраль - $? \text{ м}^3 \frac{1}{3}$ от
Март - $? \text{ м}^3$ от
Всего - 36 м^3



Решение

- $36 : \frac{12}{5} = 15 (\text{м}^3)$ - за январь
 - $36 : 3 = 12 (\text{м}^3)$ - за февраль
 - $36 - (12 + 15) = \frac{9}{36} = \frac{1}{4}$ - за март
- Ответ: $\frac{1}{4}$ часть.



Тема: «Сбережение воды».



Из открытого крана вытекает 15 литров воды в минуту.

Установка аэратора на кран помогло сэкономить $\frac{1}{3}$ потребляемое воды.

Сколько воды будет использоваться при установке аэратора?

Гаронов.

Нахождение дроби от числа.

- Чтобы найти дробь от числа надо число, соответствующее целому, разделить на знаменатель дроби и умножить на числитель дроби.

Решение

1. $15 \div 3 \times 1 = 5$ (л) воды в минуту экономится при установке аэратора.
2. $15 - 5 = 10$ (л) воды в минуту будет вытекать из крана при установке аэратора.

Ответ: 10 литров воды в минуту.

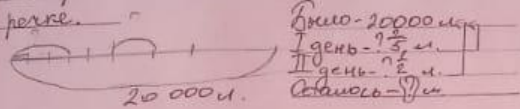
Тема: «Сбережение воды».



Из открытого крана вытекает 15 литров воды в минуту.
Установка аэратора на кран помогло сэкономить $\frac{1}{3}$ потребляемое воды.
Сколько воды будет использоваться при установке аэратора?

Условие

В реке было 20000 литров воды. В первый день израсходовали $\frac{3}{5}$ литра, а во второй $\frac{1}{2}$. Сколько останется литров в реке.

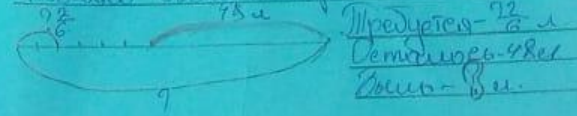


Решение:

- 1) $20000 : 5 \cdot 3 = 12000$ (л.) - в I день.
 - 2) $20000 : 2 \cdot 1 = 10000$ (л.) - во II день.
 - 3) $20000 - (12000 + 10000) = 2000$ (л.) - осталось.
- Ответ: осталось 2000 л.

Условие

Для заливки лотка требуется $\frac{2}{3}$ запасов воды. Осталось 48 литров. Сколько было литров сначала?

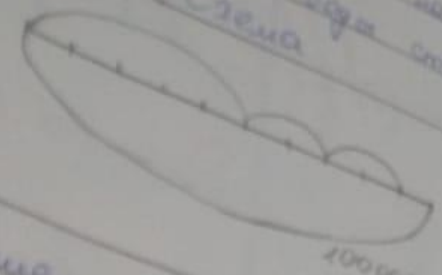


Решение:

- 1) $48 : 2 \cdot 3 = 84$ (л) - требуется.
 - 2) $84 + 48 = 132$ (л) - было.
- Ответ: 132 литра.



Условие
 В бассейне было 100000 л воды. За 1 месяц испарилось $\frac{1}{2}$ л воды, а на зиму за месяц $\frac{1}{3}$ л воды стало в бассейне?
 Сколько воды стало в бассейне?



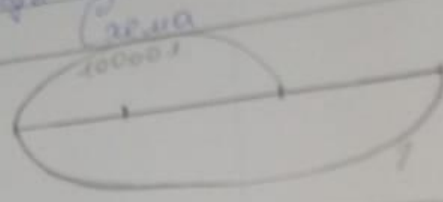
Нит. условие
 Было - 100000 л
 Ушло - $\frac{1}{2}$
 Дали - $\frac{1}{3}$
 Стало - ?

Решение:

- 1) $100000 : 2 = 50000$ (л) - испарилось
- 2) $100000 - 50000 = 50000$ (л) - дали
- 3) $50000 + 40000 = 90000$ (л) - стало

Ответ: 90000 л стало

Условие
 В бассейне было 100000 л воды, но оставил $\frac{1}{2}$ от его объема (только вода) в бассейне?
 Сколько воды стало в бассейне?



Нит. условие
 Было - ? л
 $\frac{1}{2}$ - 100000 л

Решение: найдем число по значению дроби
 $100000 : \frac{1}{2} = 200000$ (л) - было

Ответ: 200000 л всего.

СБЕРЕЖЕНИЕ ВОДЫ

1 задача

Семья расходует в месяц 20 000 л холодной воды. Необходимо уменьшить потребление воды на $\frac{1}{5}$ от этого числа. На сколько литров нужно сократить потребление воды?

Расход - 20 000 л

Необходимо уменьшить - на $\frac{1}{5}$ от числа

Сократить - ? л

20 000 л

? л

на $\frac{1}{5}$

Решение:

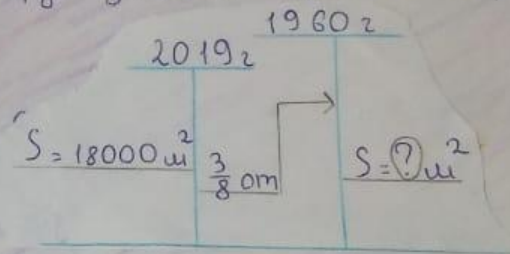
(Нахождение дроби от числа)

$20\ 000 : 5 = 4\ 000$ (л) - нужно сократить

вет 4000 литров

2 задача

Аральское море в 2019 году занимает площадь 18000 м². Это составляет $\frac{3}{8}$ от площади, которую занимало Аральское море в 1960 году. Найдите площадь, которую занимало Аральское море в 1960 году.



Решение:

(Нахождение числа по значению дроби)

1) $18000 : 3 \cdot 8 = 48\ 000$ (м²) - занимало в 1960

Ответ: 48 000 м²