



ТЕМА:

**Раскрашивание контурного
изображения в программе
Photoshop.**



ЦЕЛЬ:

**Закрепить теоретические знания;
приобрести профессиональные
компетенции при
раскрашивании контурного
изображения в программе
Photoshop.**

Фронтальный опрос по теме «Photoshop».

1. Для чего предназначена программа Photoshop.
2. Перечислите основные компоненты рабочего окна программы.
3. Что называют пикселем?
4. Дать понятие термину - разрешение.
5. Перечислите, в каких случаях пользователь может пользоваться данными элементами: File (Файл), Edit (Редактирование), Image (Изображение), Layers (Слои), Select (Выделение), Filter (Фильтры), View (Вид), Window (Окно), Help (Помощь).

Контурное изображение



Создание нового изображения

Новый ✕

Имя:

Набор: ▾

Размер: ▾

Ширина: ▾

Высота: ▾

Разрешение: ▾

Цветовой режим: ▾ ▾

Содержимое фона: ▾

Дополнительно

Да

Отмена

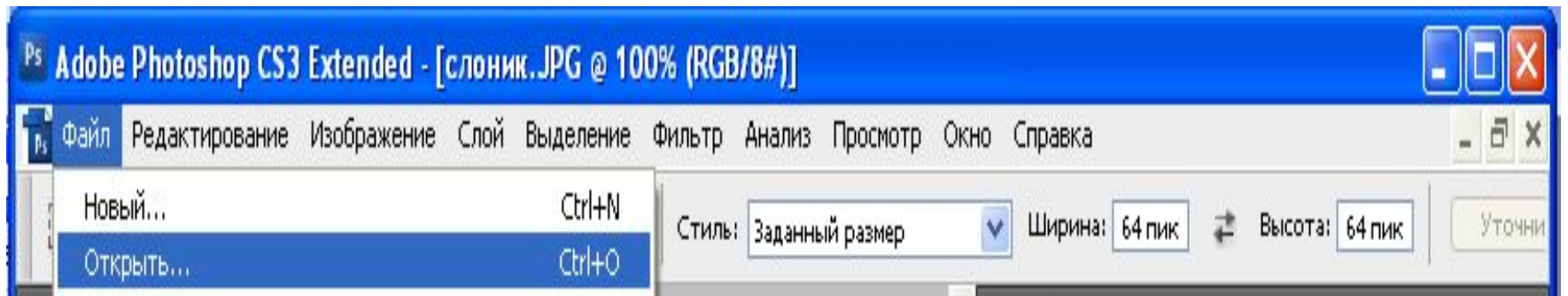
Сохранить набор...

Удалить набор...

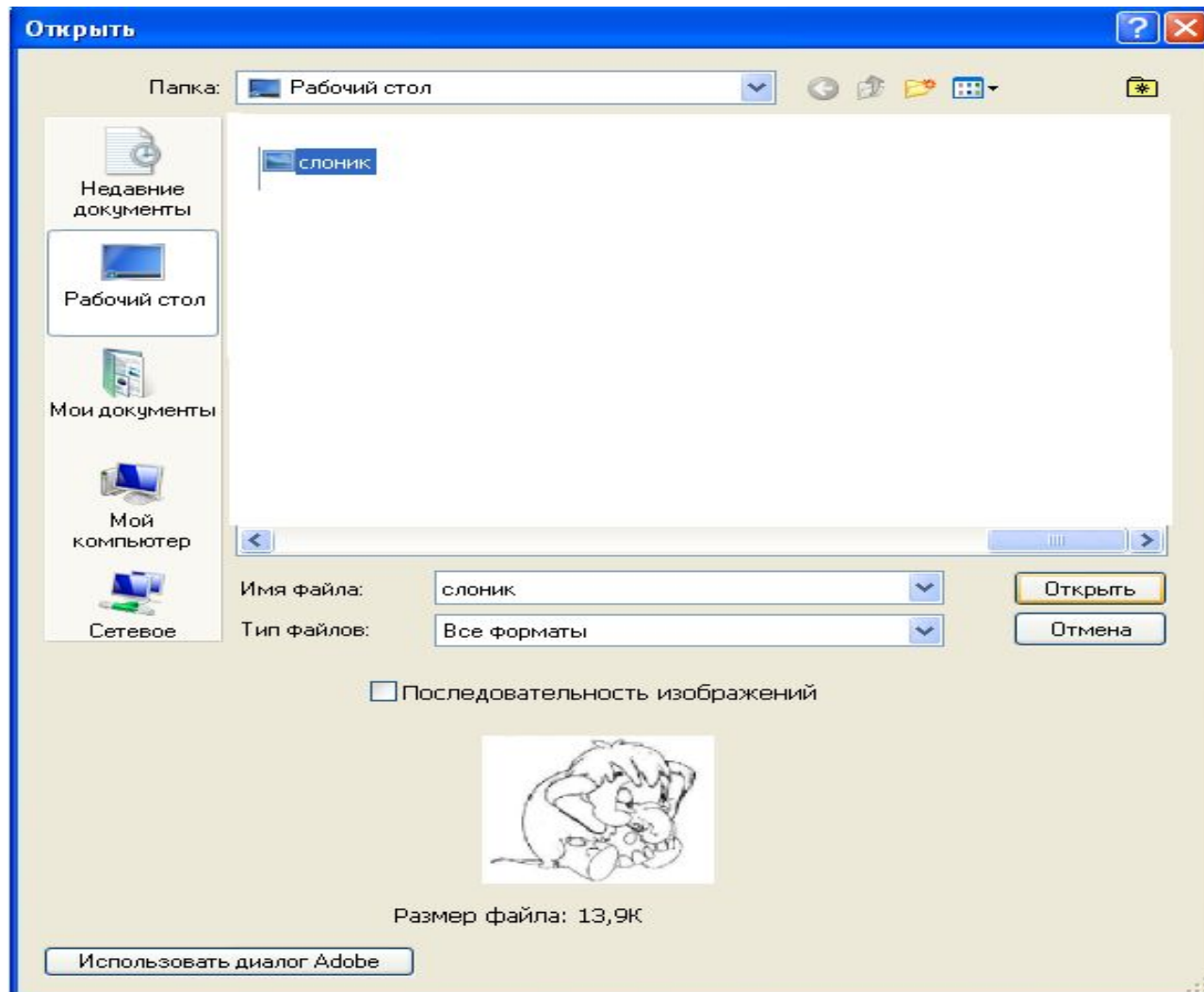
Главное устройство...

Размер изображения:
222,8К

Выбор изображения



Открытие изображения

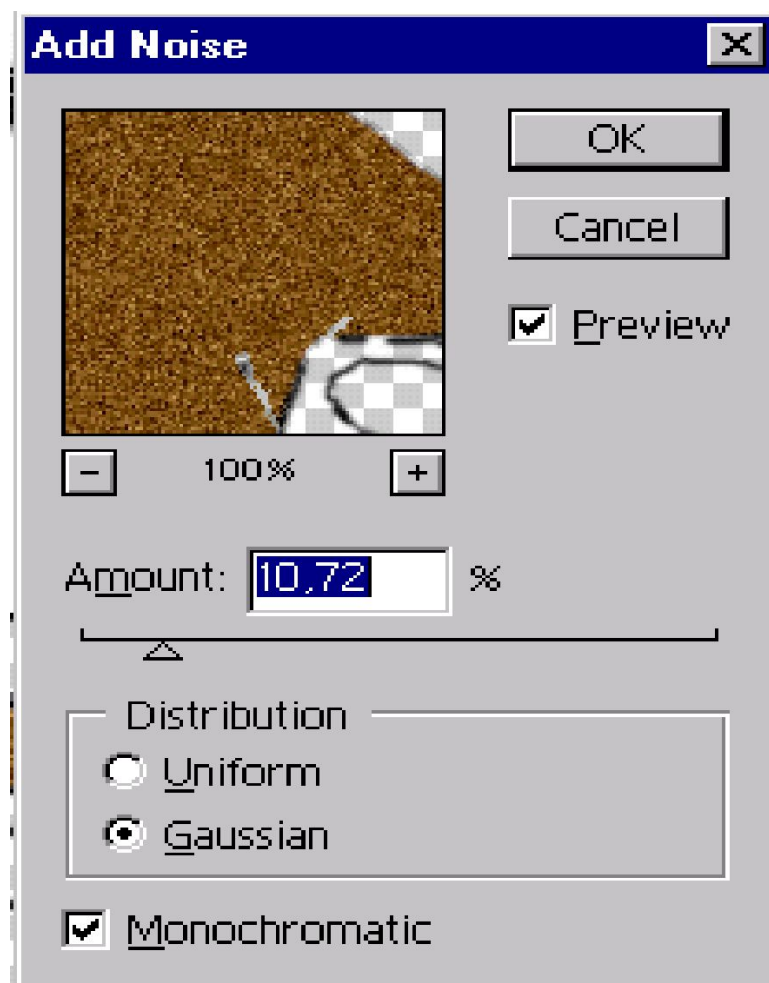


Вставка изображения





Настройки



Настройки



Настройки

Bevel and Emboss

Structure

Style:

Technique:

Depth: %

Direction: Up Down

Size: px

Soften: px

Shading

Angle: °

Use Global Light

Altitude: °

Gloss Contour: Anti-aliased

Highlight Mode:

Opacity: %

Shadow Mode:

Opacity: %

Настройки

Bevel and Emboss

Structure

Style:

Technique:

Depth: %

Direction: Up Down

Size: px

Soften: px

Shading

Angle: °

Use Global Light

Altitude: °

Gloss Contour: Anti-aliased

Highlight Mode:

Opacity: %

Shadow Mode:

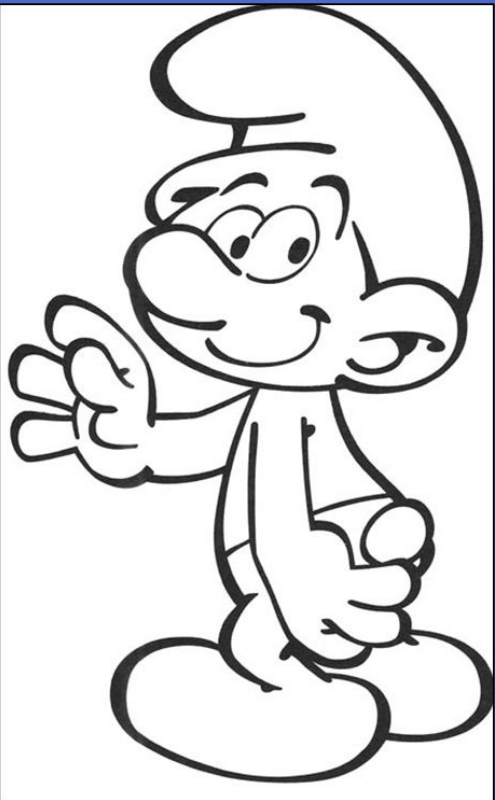
Opacity: %



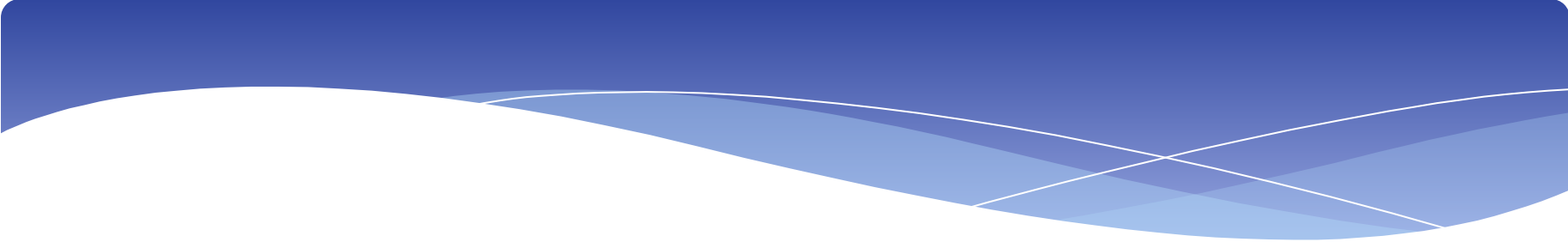


Подведение итогов:

- Какая программа использовалась для раскрашивания контурного изображения?
- Какие применялись эффекты?
- С каким оборудованием работали на уроке?





- 
- Сегодня я узнал (а) ...
 - Было интересно...
 - Было трудно...
 - Я выполнял (а) задания...
 - Теперь я могу...
 - Я приобрел (а) ...
 - Я научился (ась) ...
 - У меня получилось...
 - Я смог (ла)...
 - Я почувствовал (а) что...