



**Отечественный
производитель**



Области применения препарата Соверен



4

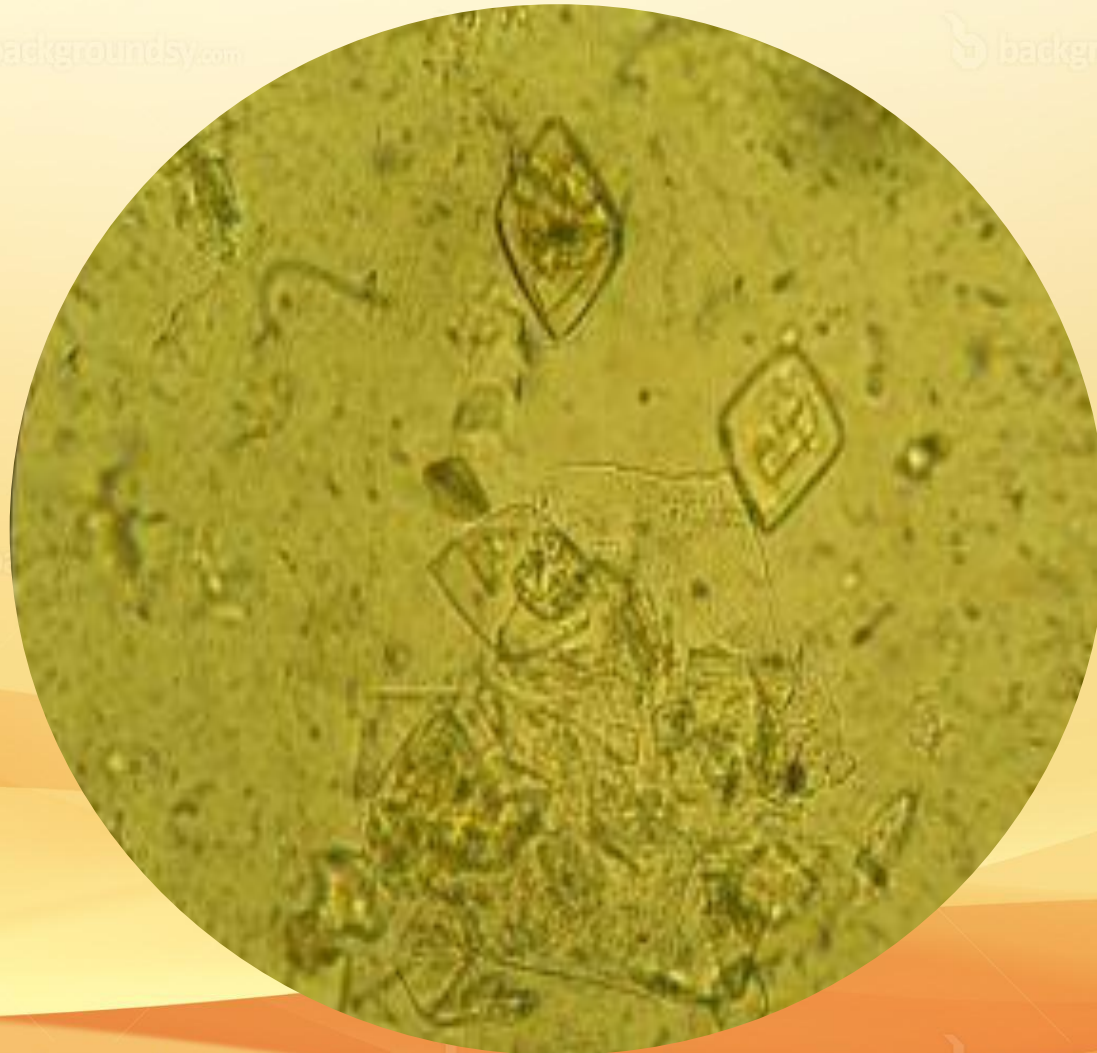
ИНФЕКЦИИ МВП

КРИСТАЛЛУРИЯХ

ПРОФИЛАКТИКА МКБ

МЕЛКИЙ УРОЛИТИАЗ

Кристаллурия



Кристаллурия

В норме в моче человека присутствуют различные соли, но по ряду причин, они не растворяются. Образуются кристаллы, которые откладываются и оседают на стенках мочевыделительной системы организма. Именно этот процесс приводит к образованию камней в почках.

Внутренние факторы, приводящие к кристаллурии:

- Инфекционные болезни мочевыводящих путей;
- Изменения гормонального фона;
- Малоподвижный образ жизни;

Внешние факторы, приводящие к кристаллурии:



- жаркий сухой климат;
- употребление жесткой воды;
- употребление в пищу большого количества белковых продуктов;
- злоупотребление алкоголем;



Фазы патологического процесса при ДН (по: Зубаренко А.В., Стоева Т.В., 2009)

Мочекаменная болезнь



... вилучено з нирок, сечово-прохідних шляхів хворих
в результаті проведення літотресі (метод дроблення каменю).

Водяні джерела «Нафтуся» №1



Каміни, вилучені з нирок та сечового міхура
хворих операційним шляхом.



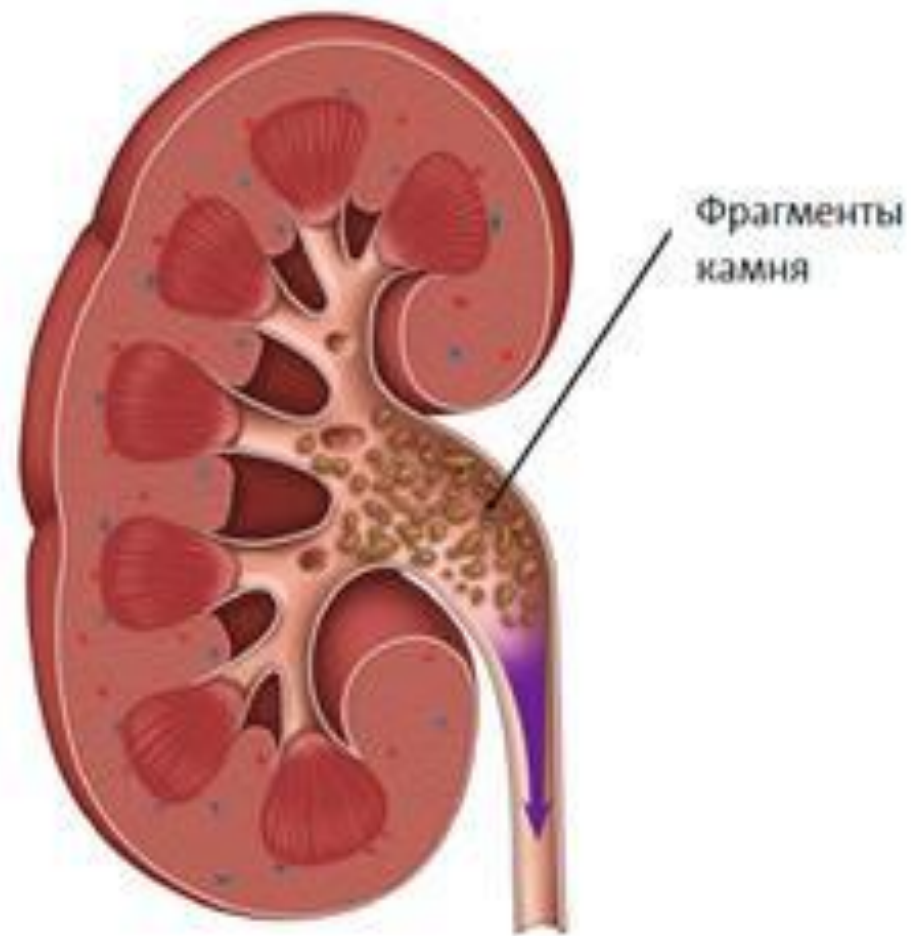
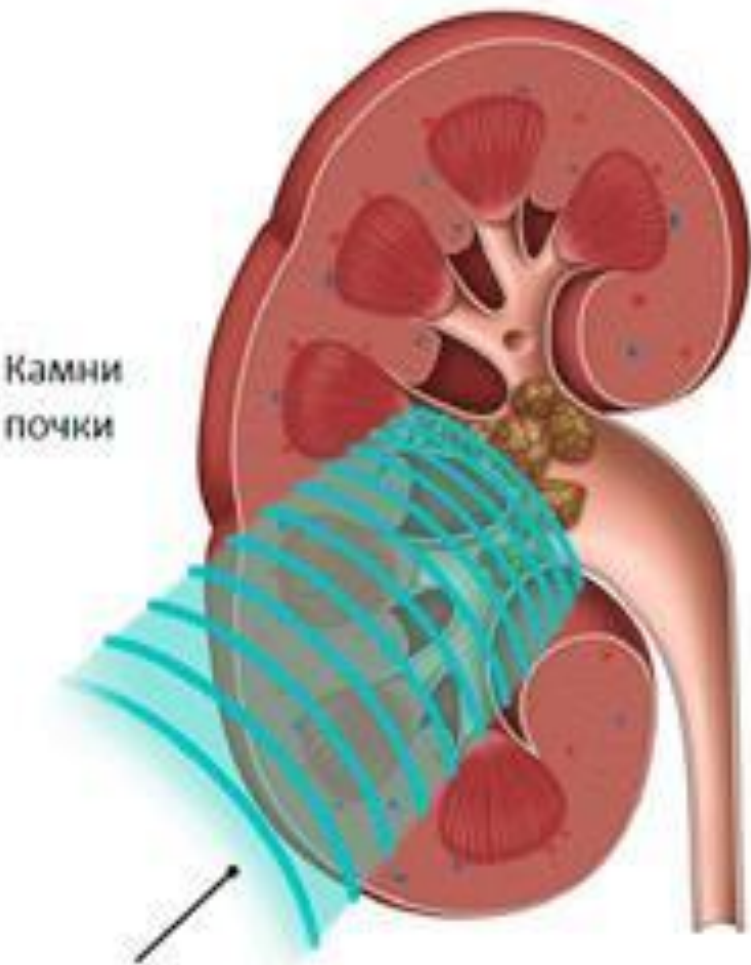
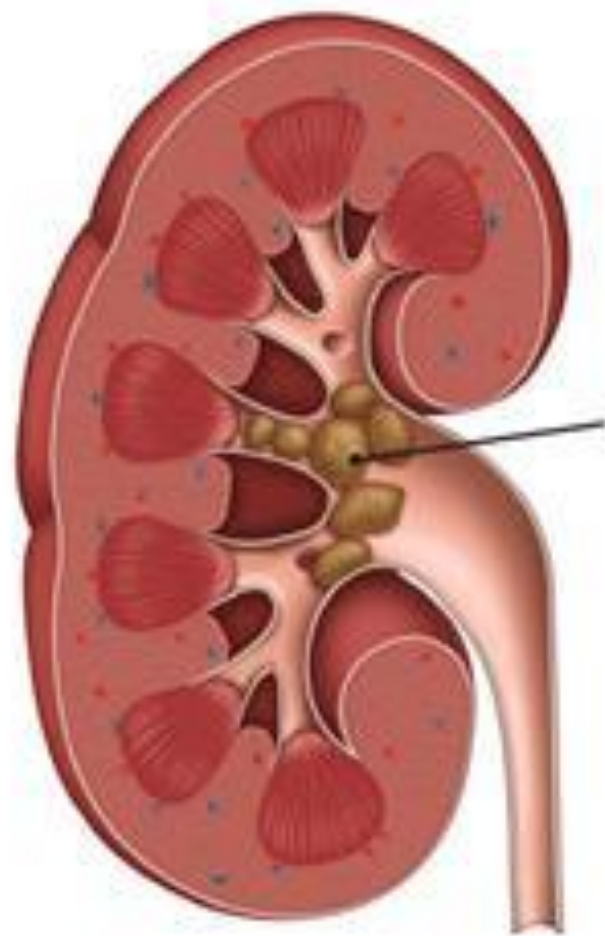
Каміни, які відійшли самостійно в результаті
санаторно-курортного лікування хворих.



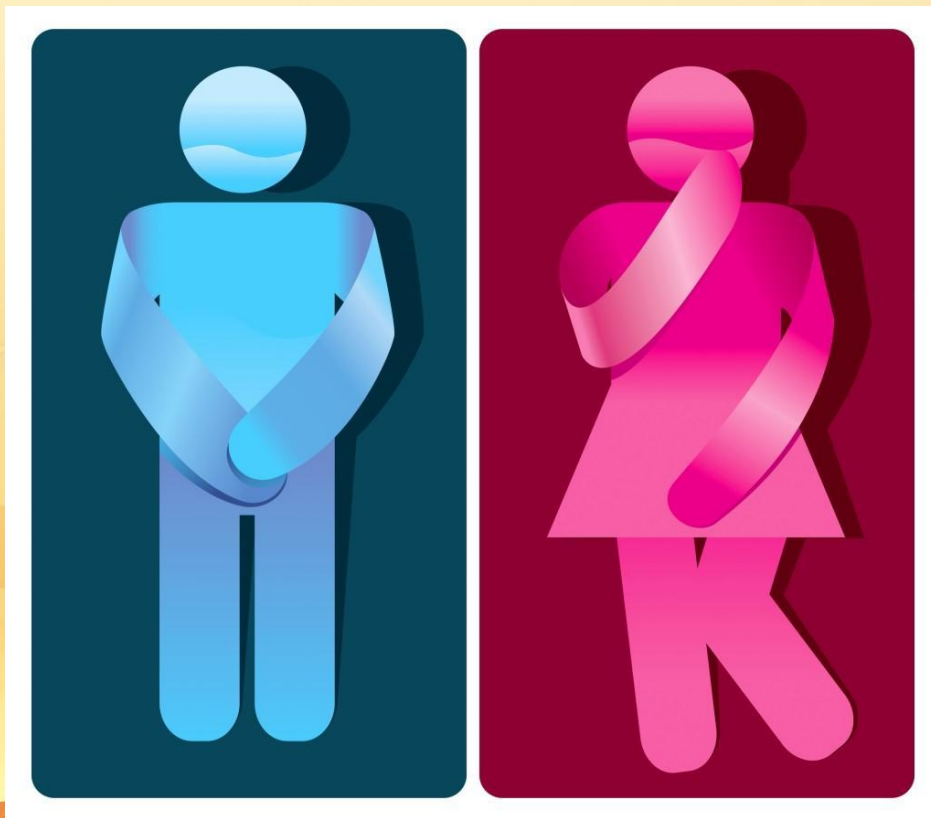
ДУВЛ

Дистанционная ударно-волновая литотрипсия

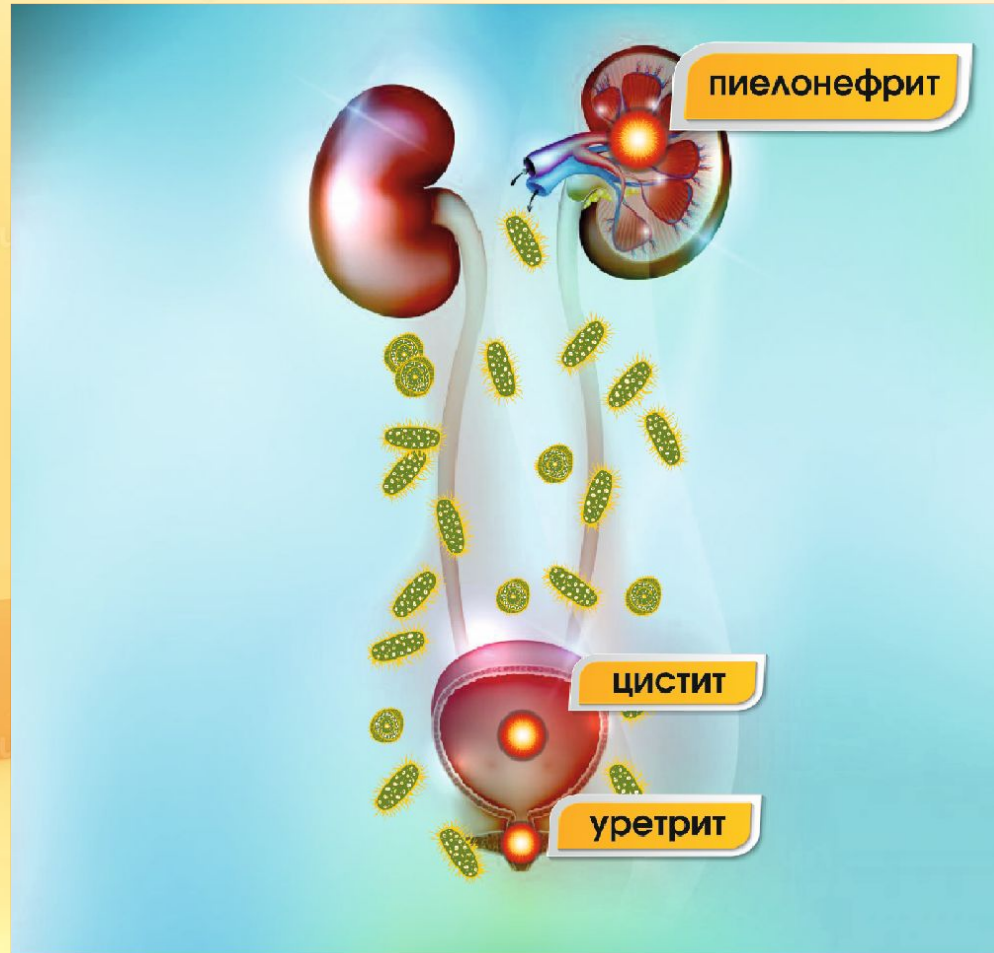




Инфекции мочевыводящих путей



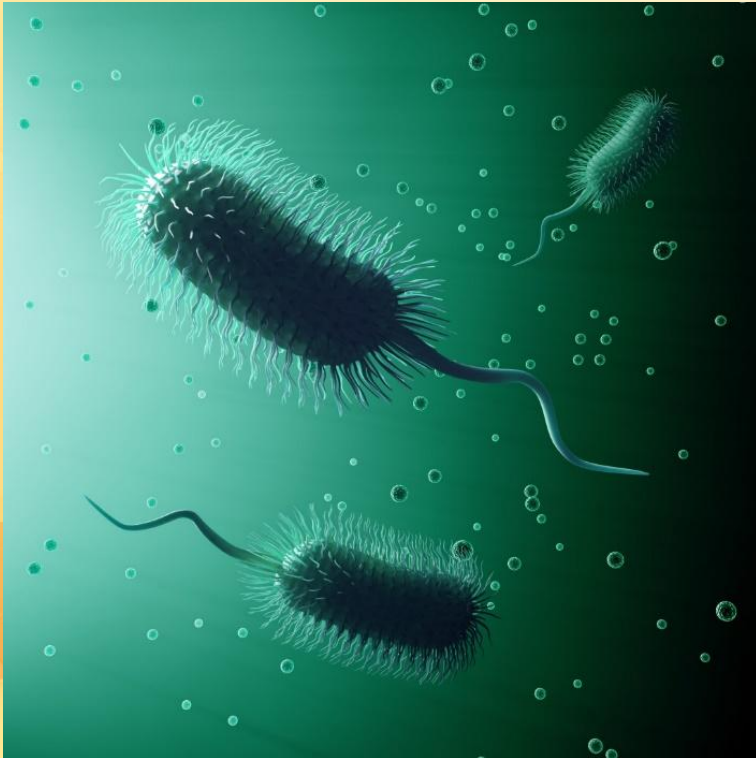
ИМС можно разделить на две группы:



1) **инфекция нижних мочевых путей**
(цистит, уретрит);

2) **инфекция верхних мочевых путей**
(пиелонефрит, абсцесс или карбункул
почки).

Возбудитель ИМВП



В 90-95% случаев является
кишечная палочка **E. coli**

Основные симптомы инфекций мочевыводящих путей (ИМП):



Дизурические явления;

Симптомы интоксикации;

Повышения температуры тела;

ИМШ у беременных увеличивает риск:



- преждевременных родов,
- плацентарной дисфункции,

ИМШ у беременных увеличивает риск:



- гипертензивных расстройств

Основным компонентом лечения ИМП является
антибактериальная терапия



Факторы снижающие эффективность антибактериальной терапии

1. Увеличение резистентных штаммов микроорганизмов.
2. Прием антибиотиков плохого качества.
3. Нарушение кратности приема АБП.
4. Нарушение продолжительности курса лечения.



Как можно безопасно повысить эффективность лечения ИМП?

Одним из безопасных способов повышения эффективности антибактериальных препаратов является совместное применение антибиотиков

с растительными уросептиками





Комплексный растительный уросептик

СБАЛАНСИРОВАННЫЙ 8 КОМПОНЕНТНЫЙ СОСТАВ:

Мелисса лекарственная



Бермудская трава



Розмарин аптечный



Железница узколистной



Хвощ полевой



Торичник красный



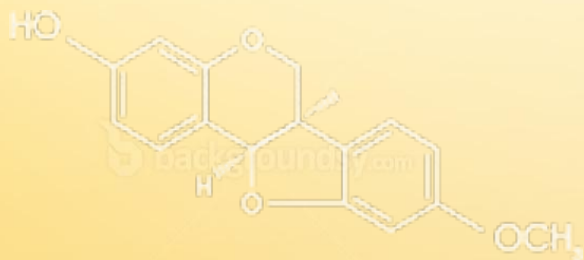
Болдо



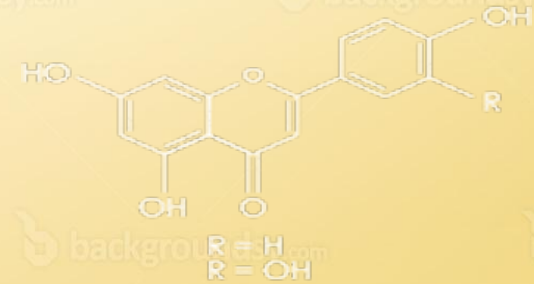
Опунция индийская



ФЕНИЛКАРБОНОВЫЕ КИСЛОТЫ



ЭФИРНЫЕ МАСЛА



СОВЕРЕН

Комплексный растительный уросептик и литокинетик



5

УРОСЕПТИЧЕСКОЕ
ДЕЙСТВИЕ

ДИУРЕТИЧЕСКОЕ
ДЕЙСТВИЕ

ПРОТИВОВОСПАЛИТЕЛЬНОЕ
ДЕЙСТВИЕ

СПАЗМОЛИТИЧЕСКОЕ
ДЕЙСТВИЕ

ЛИТОКИНЕТИЧЕСКОЕ
ДЕЙСТВИЕ

		Количество	ДИУРЕТИЧЕСКИЙ	УРОСЕПТИЧЕСКИЙ	ПРОТИВОСПАЗМОЛИТИ	СПАЗМОЛИТИЧЕСКИЙ
1	Хвощ полевой	570 мг	+		+	
2	Торичник красный	330 мг	+			
3	Болдо листья	280 мг	+		+	
4	Опунция цветки	170 мг	+			+
5	Железница узколистная	170 мг	+	+	+	
6	Розмарин лекарственный	170 мг	+	+		+
7	Бермудская трава	170 мг		+		
8	Мелисса лекарственная	170 мг		+		+

Антимикробные эффекты Соверена



Уросептическое действие

1

Антиадгезивное действие

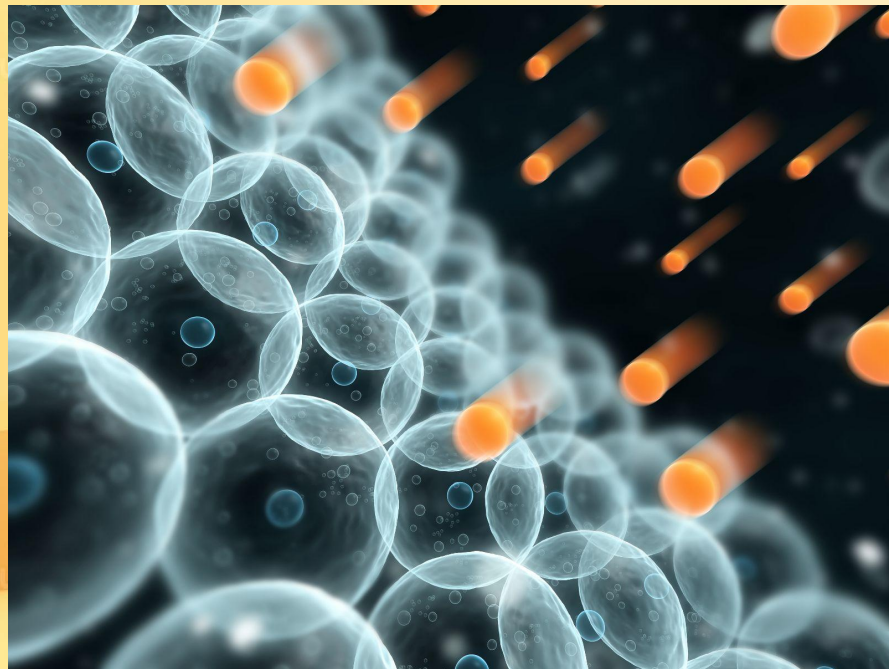
2

Диуретическое действие

3

СОВЕРЕН

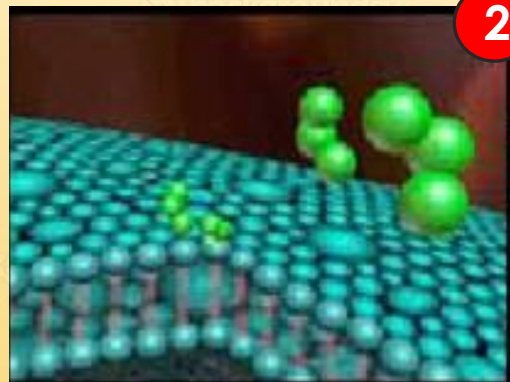
УРОСЕПТИЧЕСКОЕ ДЕЙСТВИЕ



- **Эфирные масла** разрушают цитоплазматическую мембрану бактерий и уменьшают активность аэробного дыхания.
- **Фенилкарбоновые кислоты** разрушают клеточные мембраны бактерий

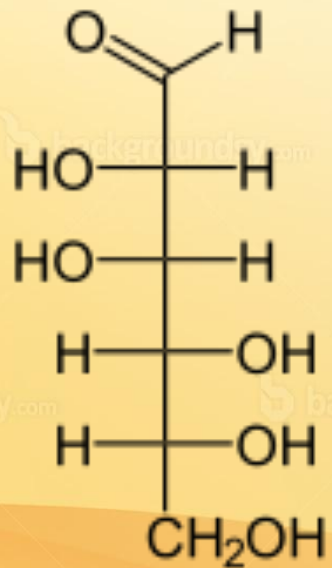
СОВЕРЕН

УРОСЕПТИЧЕСКОЕ ДЕЙСТВИЕ



1

Д-Манноза

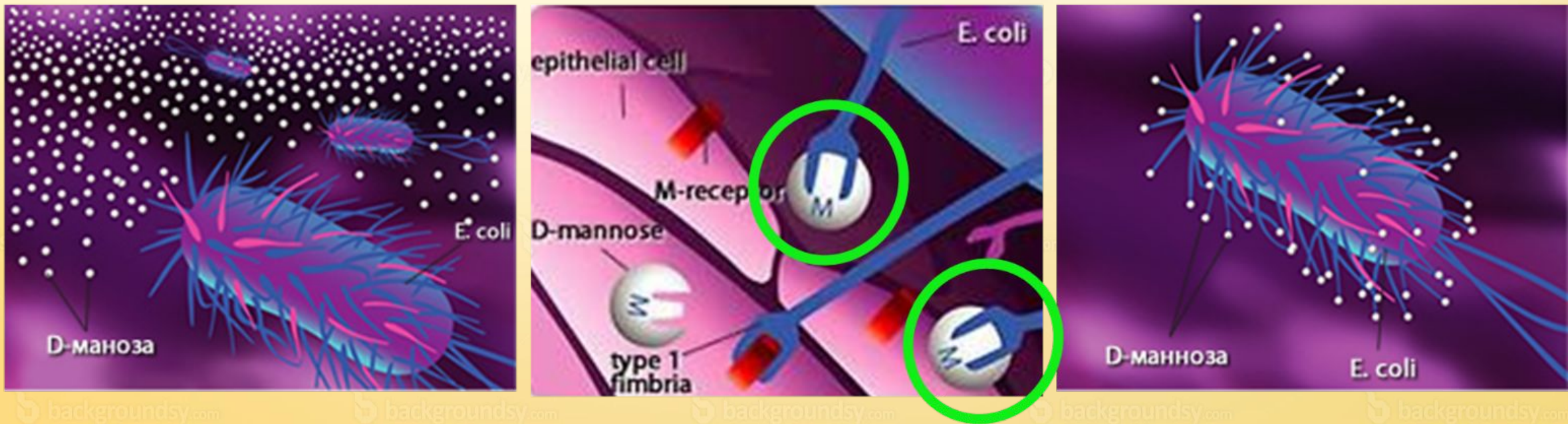


D-Mannose

Манноза

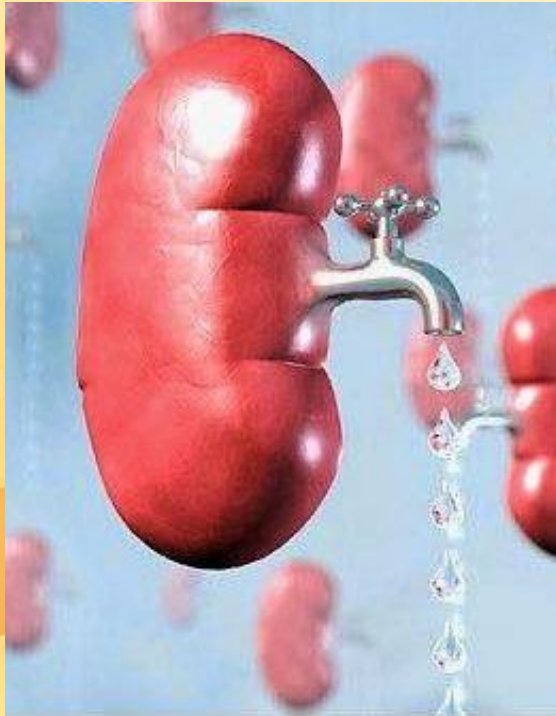
КОМПОНЕНТ полисахаридов
растительного происхождения.

АНТИАДГЕЗИВНЫЙ ЭФФЕКТ



Соверен в своем составе содержит молекулы D-маннозы являющиеся изомерами глюкозы которые прикрепляясь фибриям кишечных палочек, снижают прикрепляющую способность последних к слизистым мочевыводящих путей.

ВЫМЫВАНИЕ МИКРОБНЫХ КЛЕТОК ИЗ МОЧЕВЫВОДЯЩИХ ПУТЕЙ



Вследствие снижения адгезивной способности микробных клеток, они с током мочи вымываются из мочевыводящих путей.



**КАКАЯ ВЫГОДА НАЛИЧИЯ
У СОВЕРЕНА
УРОСЕПТИЧЕСКОГО ДЕЙСТВИЯ ДЛЯ
ВРАЧА?**

ВЫГОДА НАЛИЧИЯ У СОВЕРЕНА УРОСЕПТИЧЕСКОГО ДЕЙСТВИЯ

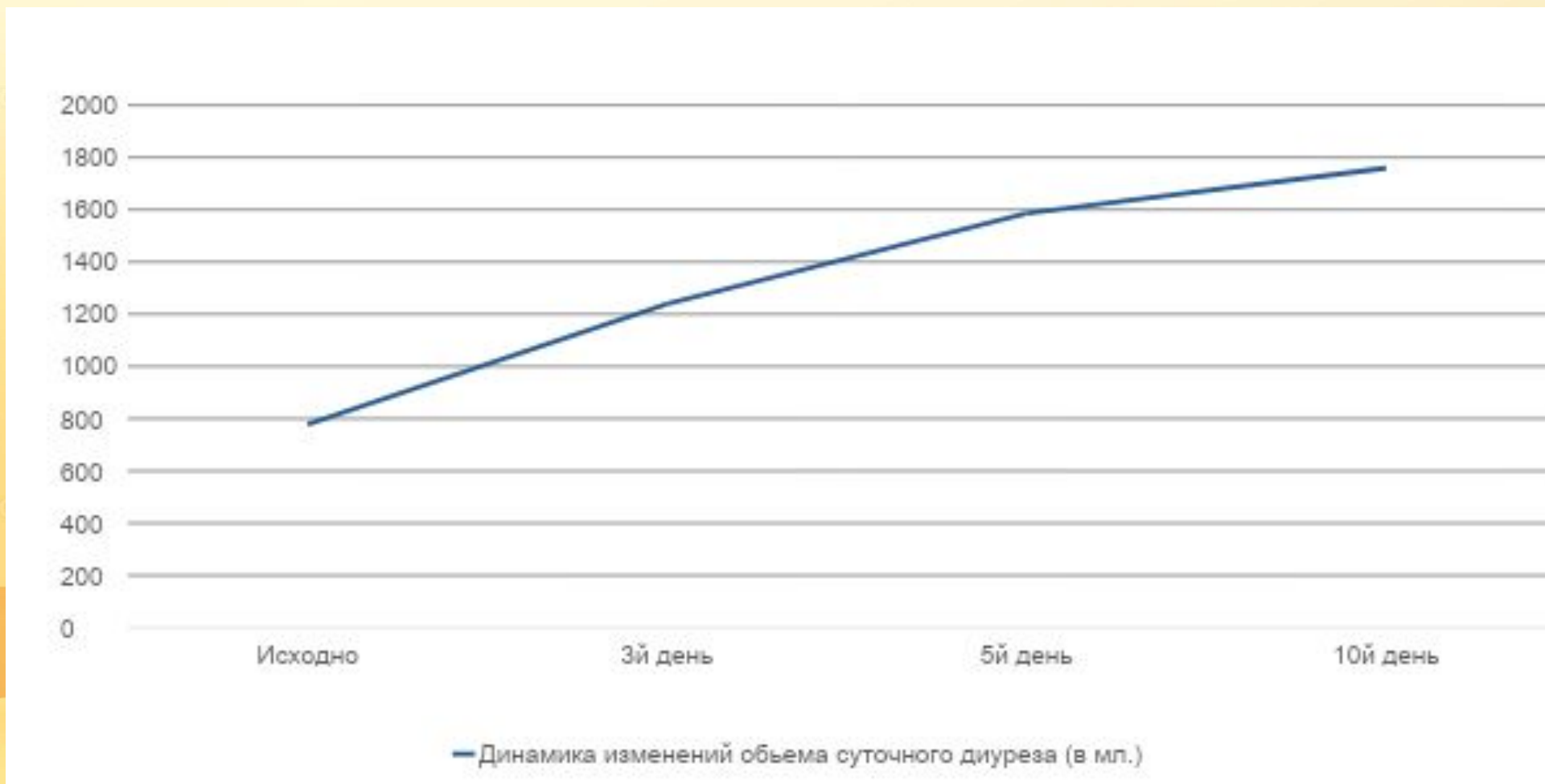
- Повышает эффективность антибактериальной терапии при ИМП и предотвращает колонизацию бактерий в МВП.
- Уменьшает количество рецидивов у пациентов.
- Предупреждает развитие осложнений при ИМП

СОВЕРЕН

ДИУРЕТИЧЕСКОЕ ДЕЙСТВИЕ

В основе диуретического действия препарата растительного препарата СОВЕРЕН лежит уменьшение реабсорбции ионов натрия и воды, за счет эфирных масел и фенилкарбоновых кислот входящие в состав данного препарата.

СОВЕРЕН

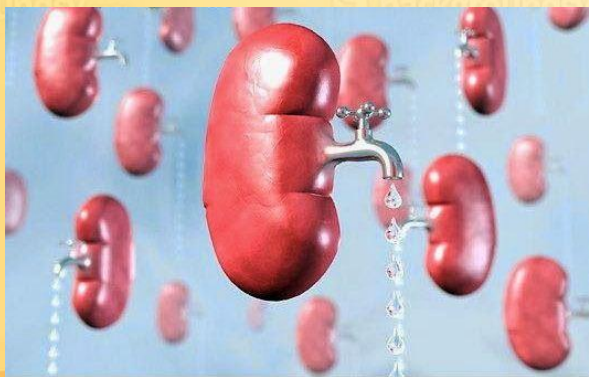


Диуретическое действие Соверена проявляется с первого дня приема препарата



**КАКАЯ ВЫГОДА НАЛИЧИЯ
У СОВЕРЕНА
ДИУРЕТИЧЕСКОГО ДЕЙСТВИЯ ДЛЯ
ВРАЧА?**

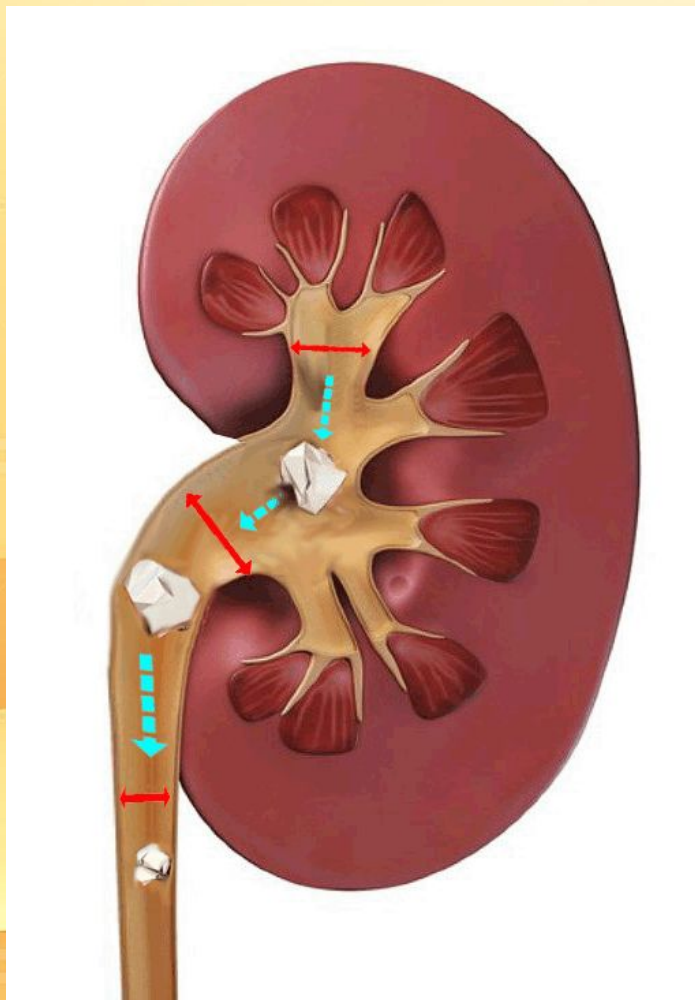
ВЫГОДА НАЛИЧИЯ У СОВЕРЕНА ДИУРЕТИЧЕСКОГО ДЕЙСТВИЯ



1. Диуретическое действие способствует выведению солей из МВП предотвращая тем самым развитие МКБ.
2. За счет диуретического эффекта способствует вымыванию микробных клеток из МВП.

СОВЕРЕН

СПАЗМОЛИТИЧЕСКОЕ ДЕЙСТВИЕ

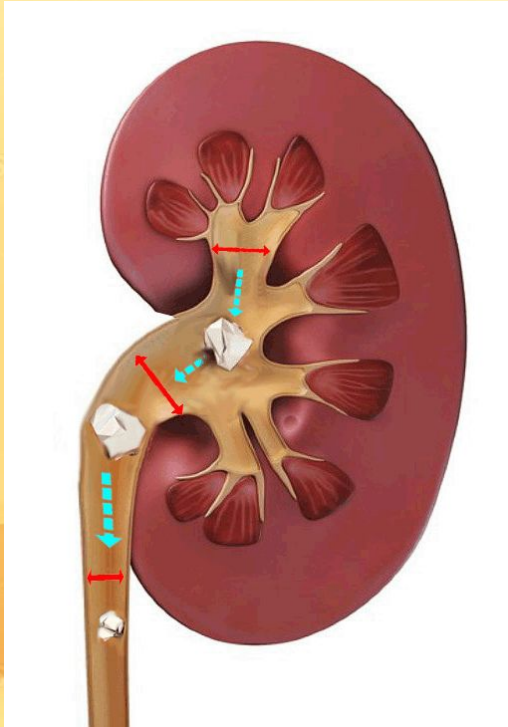


снижает тонус гладкомышечных
клеток мочеточника и устраняет
рефлекторные спазмы
в мочевыводящих путях.



**КАКАЯ ВЫГОДА НАЛИЧИЯ
У СОВЕРЕНА
СПАЗМОЛИТИЧЕСКОГО ДЕЙСТВИЯ
ДЛЯ ВРАЧА?**

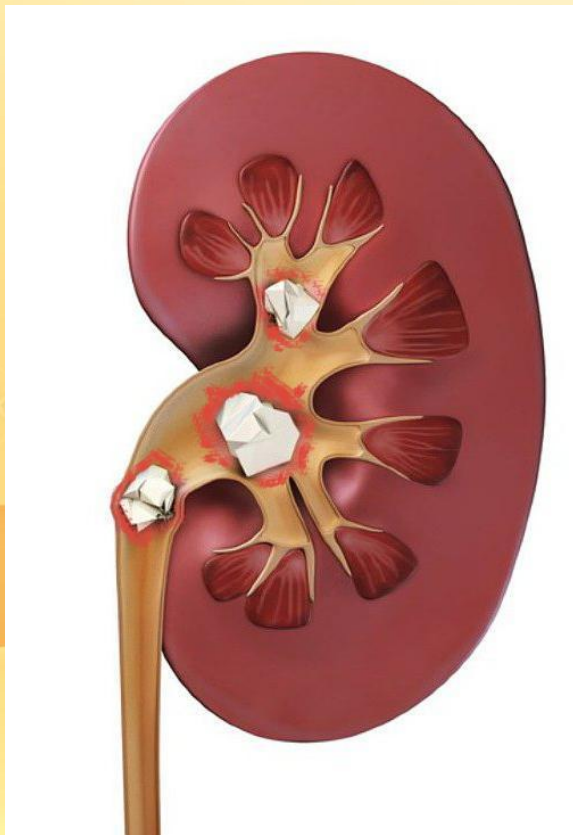
ВЫГОДА НАЛИЧИЯ СПАЗМОЛИТИЧЕСКОГО ДЕЙСТВИЯ У СОВЕРЕНА



1. Уменьшает болевой синдром в т.ч. у пациентов с почечной коликой.
2. Расслабляя гладкую мускулатуру мочеточников способствует продвижению камня и его фрагментов в нижние отделы МВП.

СОВЕРЕН

ПРОТИВОВОСПАЛИТЕЛЬНОЕ ДЕЙСТВИЕ



Уменьшает выработку
простогландинов воспаления
и лейкотриенов



**КАКАЯ ВЫГОДА НАЛИЧИЯ
У СОВЕРЕНА
ПРОТИВОВОСПАЛИТЕЛЬНОГО ДЕЙСТВИЯ
ДЛЯ ВРАЧА?**

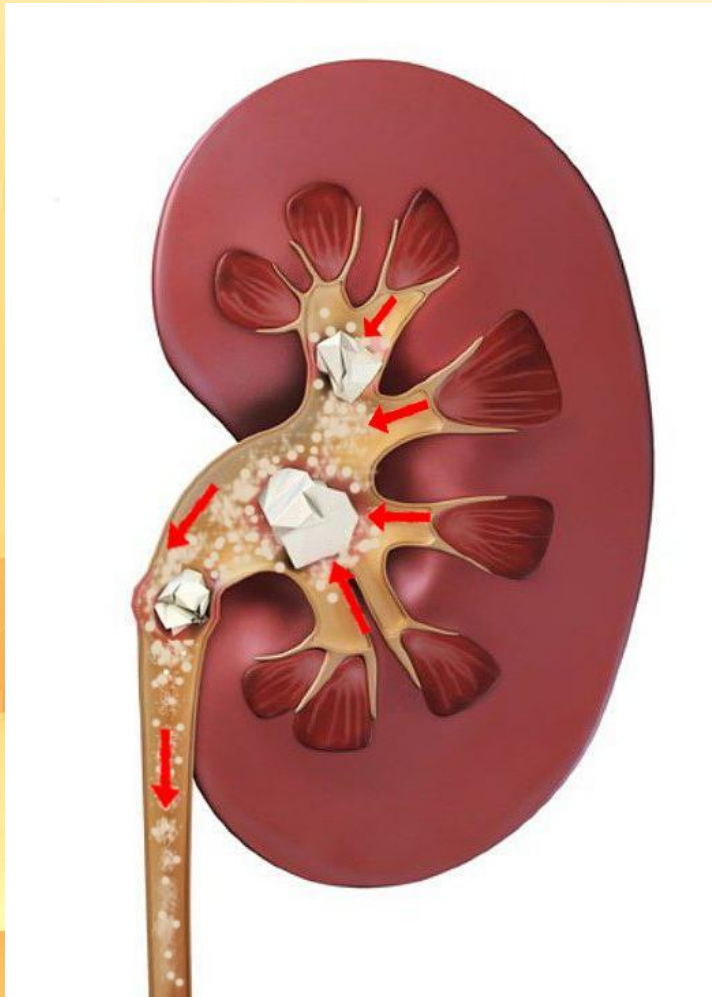
ВЫГОДА НАЛИЧИЯ У СОВЕРЕНА ПРОТИВОВОСПАЛИТЕЛЬНОГО ДЕЙСТВИЯ



У пациентов с дизурическими явлениями уменьшает проявления жжения и боли при мочеиспускание.

СОВЕРЕН

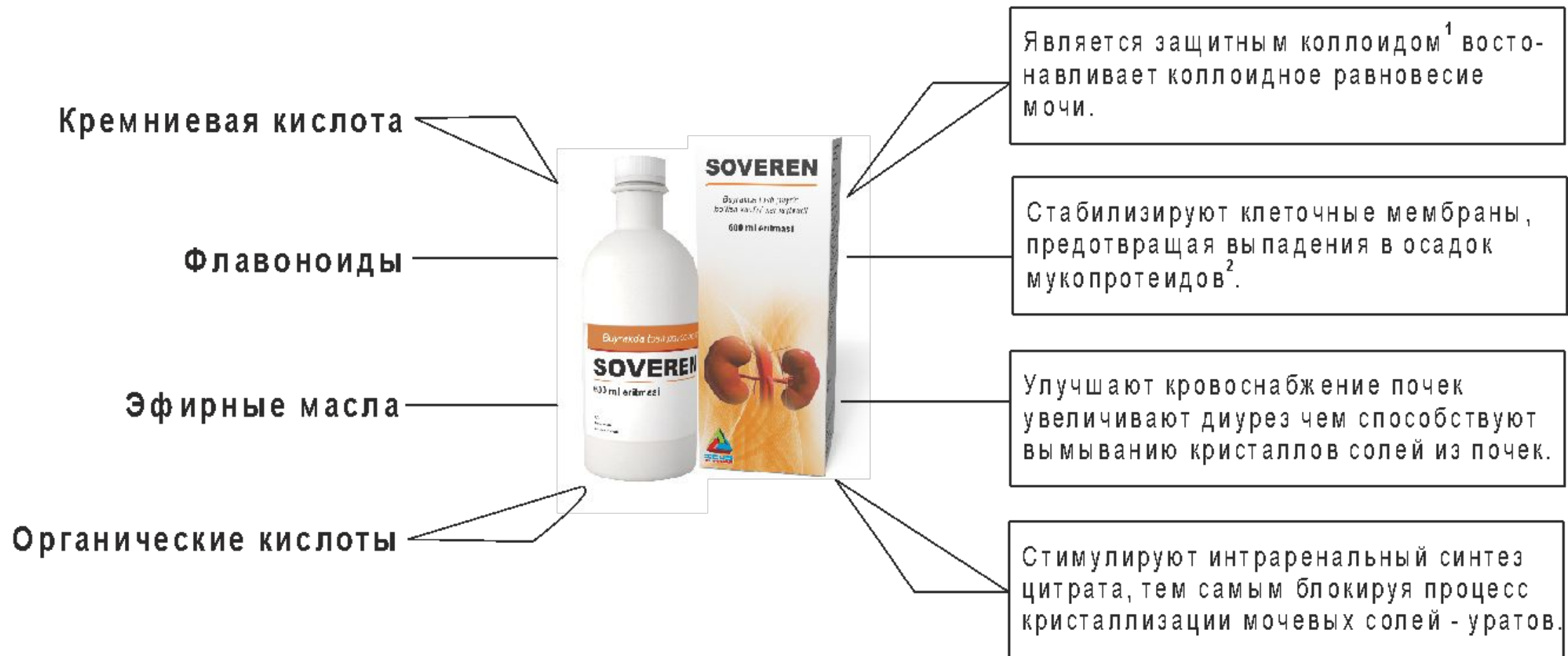
ЛИТОКИНЕТИЧЕСКОЕ ДЕЙСТВИЕ



раслабляя мышечные волокна
мочеточника и увеличивая диурез
облегчает отхождение кристаллов
и камней из мочевыводящих путей

СОВЕРЕН

КОМПЛЕКСНЫЙ РАСТИТЕЛЬНЫЙ ПРЕПАРАТ ДЛЯ ПРОФИЛАКТИКИ МКБ



СОВЕРЕН

ПОКАЗАНИЯ К ПРИМЕНЕНИЮ:



ИМП (циститы, уретриты и пиелонефрит)

КРИСТАЛЛУРИЯ

ПРОФИЛАКТИКА МКБ

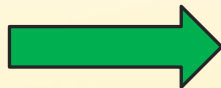
КАМНИ В МВП ДО 1 СМ



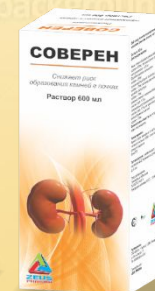
Рекомендуется принимать
за **30** минут до еды, на
фоне повышенного
потребления жидкости

Возраст	Дозы	Продолжительность лечения
При инфекциях в мочевыводящих путях		
Детям 3-6 лет при ИМП	По 5-10 мл 3 раза в день	10 дней
Детям 7-12 лет при ИМП	По 15 мл 3 раза в день	10 дней
Взрослым в т.ч беременным	По 20 мл 3 раза в день	10 дней
При солях в почках и МКБ		
Взрослым при солях в мочевыводящих путях	По 20 мл 3 раза в день	20 дней
Взрослым при МКБ	По 45 мл 3 раза в день	30 дней

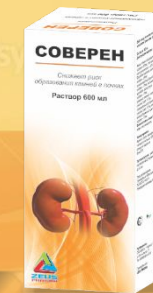
**Детям и взрослым при
ИМП (в том числе и
беременным)**



**Взрослым при солях
в мочевыводящих
путях**



Взрослым при МКБ





Гидролат

Гидролат

- питьевой раствор полученный высокотехнологичным способом при котором все активные ингредиенты концентрируются и сохраняют свои полезные свойства.

**Не содержит
спирта и сахара**



СОВЕРЕН

Комплексный растительный уросептик и литокинетик



4

ИНФЕКЦИИ МВП

КРИСТАЛЛУРИЯХ

МЕЛКИЙ УРОЛИТИАЗ

ПРОФИЛАКТИКА МКБ

ТАРГЕТНАЯ ГРУППА СПЕЦИАЛИСТОВ

- УРОЛОГИ



- ГИНЕКОЛОГИ



- ТЕРАПЕВТЫ



- ПЕДИАТРЫ



- ЭНДОКРИНОЛОГИ



ОРИГИНАЛЬНЫЙ ПРЕПАРАТ



Бренд используемый в западной и центральной Европе и в странах центральной Америке с 1927 г.

ПРЯМОЙ КОНКУРЕНТ



Название	Состав	Форма выпуска	Цена в аптечной сети
Нефрахелп	Марена красильная 70 мг, Спорыш 70 мг, Аир болтный 35 мг, шиповник 35 мг, Ромашка аптечная 35 мг, Цикорий 35 мг, Мята перечная 35 мг, Пол-пола 17,5 мг, Почечный чай 7 мг, Валериана 7 мг, Брусника 3,5 мг.	Капсулы 48 шт	39000 сум
Солтостен	Марена красильная, Камнеломка болотная, Хвощ полевой, Почечный чай, Листья брусники, Пол-пола, Горец птичий, Барбарис обыкновенный.	Таб 60 шт	38000 сум
Солтек	Марена красильная, Пол-пола, Трава горца птичьего, Анис(семена), сахар, крахмал.	Таб 60 шт	
Солегон	Марена красильная, Почечный чай, Пол-пола, Спорыш (птичий горец), Брусника.	Таб 80 шт	26000 сум
Уромарин	Марена красильная 70 мг, Почечный чай 40 мг, Пол-пола-93 мг, Спорыш (птичий горец) 93 мг , Брусника 40 мг.	Таб 70 шт	32000 сум
Солнит	Марена красильная 67 мг, Хвощ полевой 67 мг, Пол-пола 100 мг, Горец птичий 67 мг, Малины листья 33 мг, Сахар 133 мг, Крахмал 33 мг	Таб 60 шт	
Ностон	Конских бобов семян 60 мг, Комифоры микул 50 мг, Барариса остистого корней 50 мг, Бутия односеменной цветов 50 мг и др (16 компон).	Таб 60 шт	35000 сум
Уролесан	Экстракт Моркови дикой плоды -1,84 мг, Хмеля шишек – 6,33 мг, Душицы травы – 1,46 мг, Масла мяты перечной – 7,46 мг, Масла пихты-25,5 мг.	Фл 180 мл	54000 сум
Почкам	Пуннарнава сухой экст.50 мг, Гохру сухой экс. 40 мг, Варун сухой экстракт 40 мг и др. (12 компон).	Таб 60 шт	29000 сум
Уровит	Корень сельдерея, Плоды шиповника, Корень алтея, Корень солодки, Цветки ромашки.		
Уриklar	Экстракт корня петрушки -60 мг, Экстракт листьев березы-60 мг, Экстракт травы ромашки-10 мг, Экстракт листьев брусники-30 мг, Порошок околоплодника фасоли-80 мг.	Капсулы 30 шт	71000 сум
Цунами	сухой концентрат сока плодов клюквы крупноплодной - 200 мг сухой экстракт плодов клюквы крупноплодной.	Капсулы 30 шт	72000 сум
Цистон	Двуплодника стебелькового цветков-65,0 мг; Камнеломки язычковой стеблей 49,0 мг; Марены сердцелистной стеблей -16,0 мг; Сыти плёнчатой корневищ-16,0 мг; Соломоцвета шероховатого семян-16,0 мг; Оносмы прицветниковой надземной части-16,0 мг; Вероники пепельной целого растения-16,0 мг.	Таб 100 шт	50000 сум
Канефрон	Золототысячника трава 18 мг, Любистока лекарственного корень 18 мг, Розмарина листья 18 мг	Др. 60 шт	58000 сум

Дополнительные действия Соверена



Гипогликемическое действие Соверена



Хвощ полевой обладает сахароснижающим действием (за счет выведения из организма избытка глюкозы)



Мелисса лекарственная относится к растениям накапливающим хром. Хром способствует формированию оптимальной изоформы инсулина, способствуя контакту инсулина с рецепторами.

Седативное действие Соверена



Болло



Мелисса лекарственная

Технология получения гидролата



Преимущества Соверена:

1. Сбалансированный 8 компонентный состав, чья эффективность подтверждена многолетним опытом применения
2. Питевой раствор в форме гидролата позволяет сохранить все полезные свойства лекарственных растений
3. Не содержит в составе спирта и сахара, может безопасно применяться у детей старше 3х лет и у взрослых
4. Обладает более доступной ценой по сравнению с аналогичным препаратом
5. Применение его при ИМП в комбинации с антибиотиками дает наряду с потенцированием эффектов антибиотиков также уменьшение у пациентов дизурических явлений.
6. Применение его при профилактике МКБ препятствует выпадению кристаллоидов в моче и их соединению между собой