

Правила компоновки  
предметов на  
плоскости при работе  
над натюрмортом

Методическое пособие  
для учащихся



## КОМПАНОВКА ПРЕДМЕТОВ

1

Размер предметов не должен  
быть слишком крупным  
относительно формата бумаги



## КОМПАНОВКА ПРЕДМЕТОВ

2

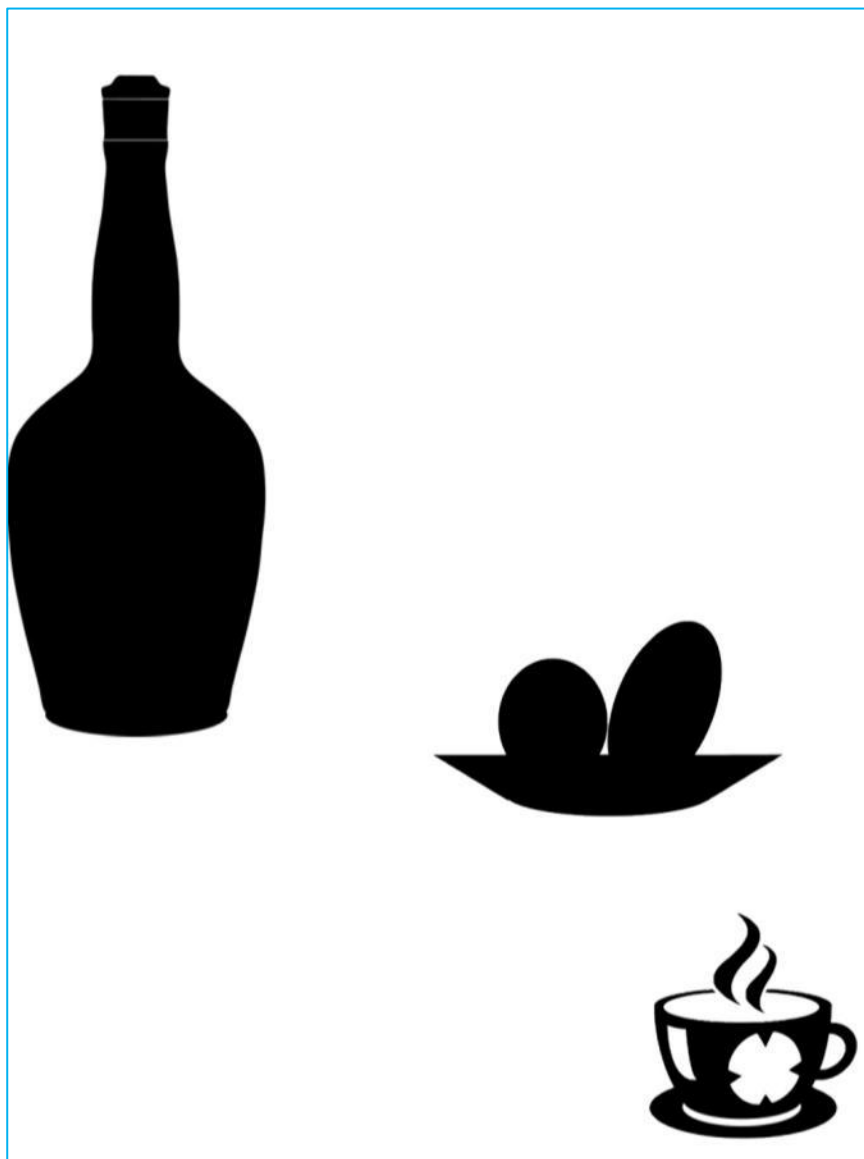
Размер предметов не должен  
быть слишком мелким  
относительно формата бумаги



## КОМПАНОВКА ПРЕДМЕТОВ

3

Не следует размещать  
предметы на одной оси,  
необходимо их смещать  
относительно друг друга



## КОМПАНОВКА ПРЕДМЕТОВ

4

Не следует размещать предметы  
около самого края листа,  
необходимо отступить от края  
минимум на 1 см.



## КОМПАНОВКА ПРЕДМЕТОВ

5

Не следует размещать самый крупный предмет в центре формата, необходимо сместить его немного в сторону влево или вправо



## КОМПАНОВКА ПРЕДМЕТОВ

6

Не следует размещать  
предметы на одной линии, их  
нужно размещать на разных  
уровнях

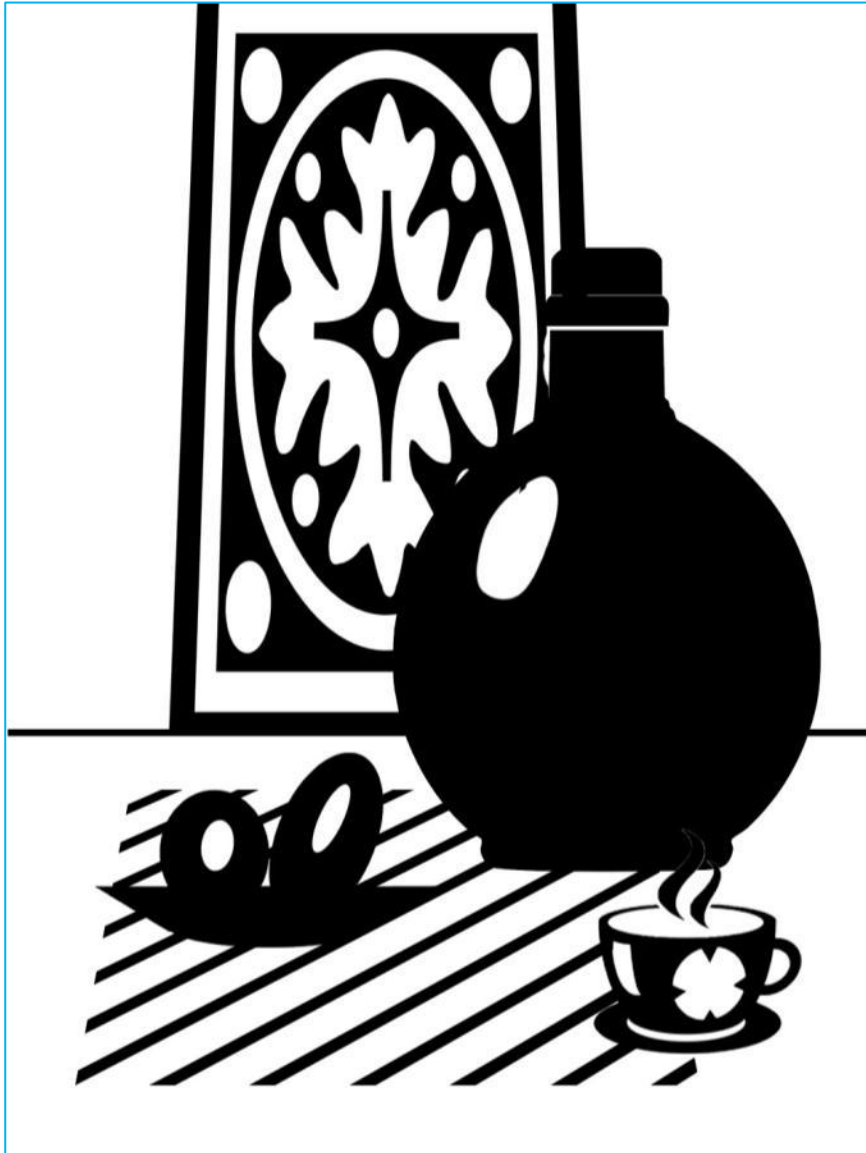


## КОМПАНОВКА ПРЕДМЕТОВ

7

Примерное размещение  
предметов на плоскости листа с  
учётом основных правил  
компановки





## КОМПАНОВКА ПРЕДМЕТОВ

8

Линия разделения плоскостей делит пространство листа на вертикальную и горизонтальную плоскость, добавляем драпировки