



Brandenburg

# Brandenburg



Landesflagge



Landeswappen



Landeshauptstadt:  
Potsdam

Staatsform:  
parlamentarische  
Republik

Fläche:  
29.654,16 km<sup>2</sup>

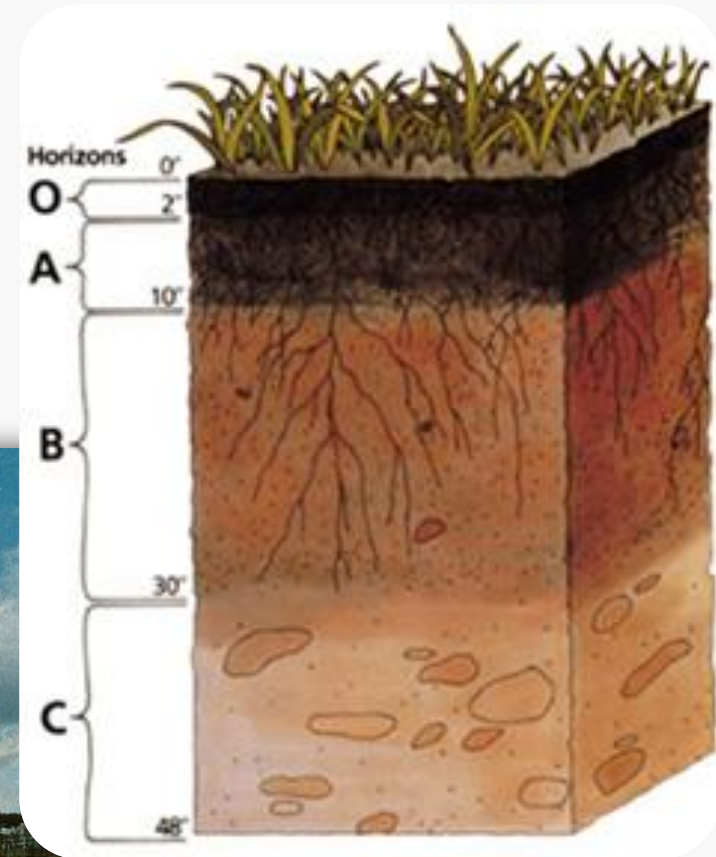
Gründung:  
6. Februar 1947

# Geografie



# Geologie und Böden

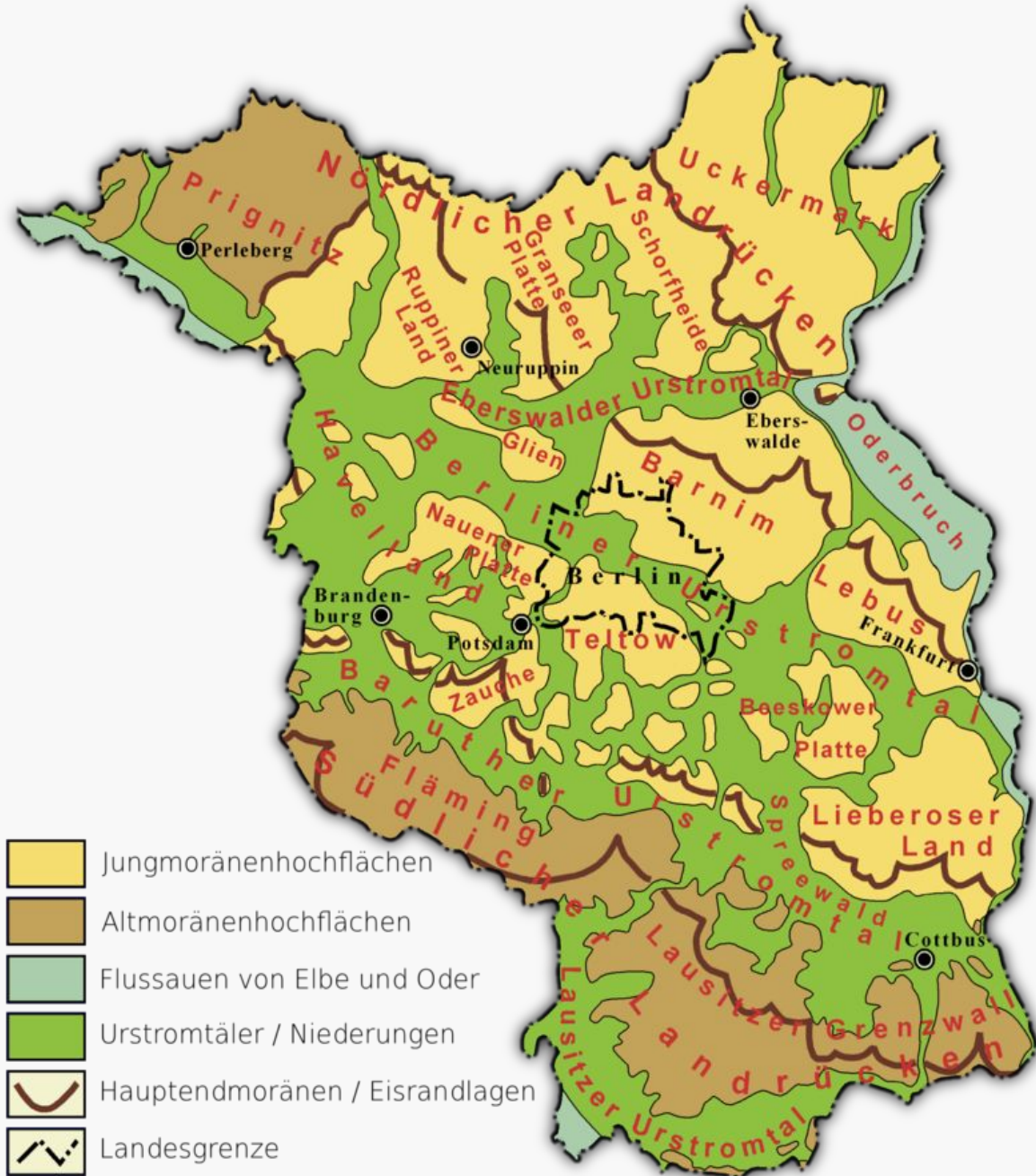
Brandenburg gilt besonders im Süden als Rohstofflieferant, im Südosten um Spremberg wurden tiefe Kupferlagerstätten gefunden



# Landschaften



## Die landschaftliche Gliederung Brandenburgs



Die Prignitz ist ein Naturraum im Nordbrandenburgischen Platten- und Hügelland.

# Klima

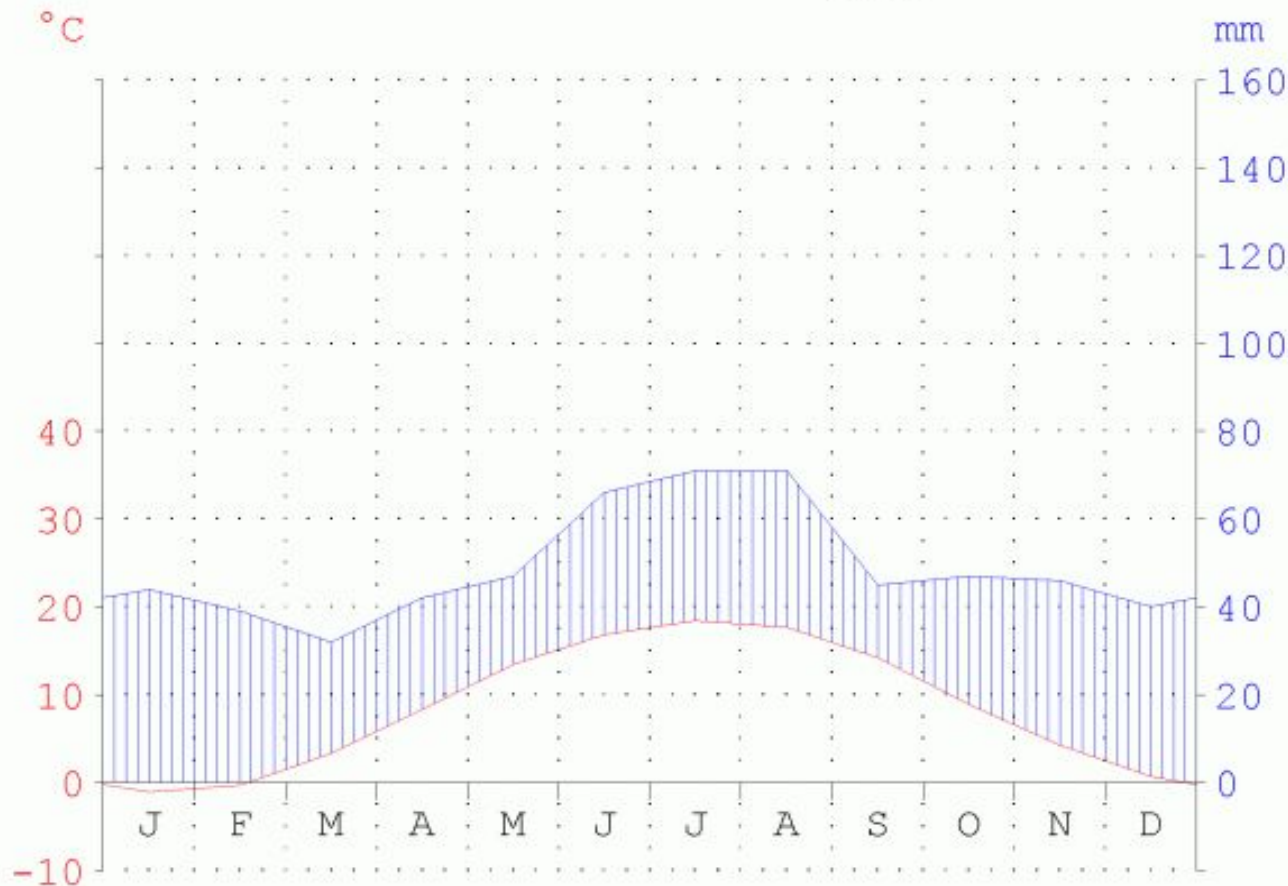
## Potsdam/Deutschland

52°23'N/13°4'E

81m

Erstellt mit GEOKLIMA 2.1

<http://www.w-hanisch.de/geoklima/>



Monat	Temp. (°C)	Nied. (mm)
JAN	-1,1	44
FEB	-0,3	39
MRZ	3,3	32
APR	8,3	42
MAI	13,4	47
JUN	16,8	66
JUL	18,4	71
AUG	17,7	71
SEP	14,2	45
OKT	8,9	47
NOV	4,2	46
DEZ	0,7	40

Temp.-Jahresmittel  
8,7 °C

Niederschlagssumme  
590 mm

# Gewässer



Der größte natürliche See  
Brandenburgs ist mit einer  
Fläche von 13,3 km<sup>2</sup> der  
Schwielochsee.



# Flora und Fauna



Eisvogel



Seggenrohrsänger



Schwarzstörche





Schreiadler

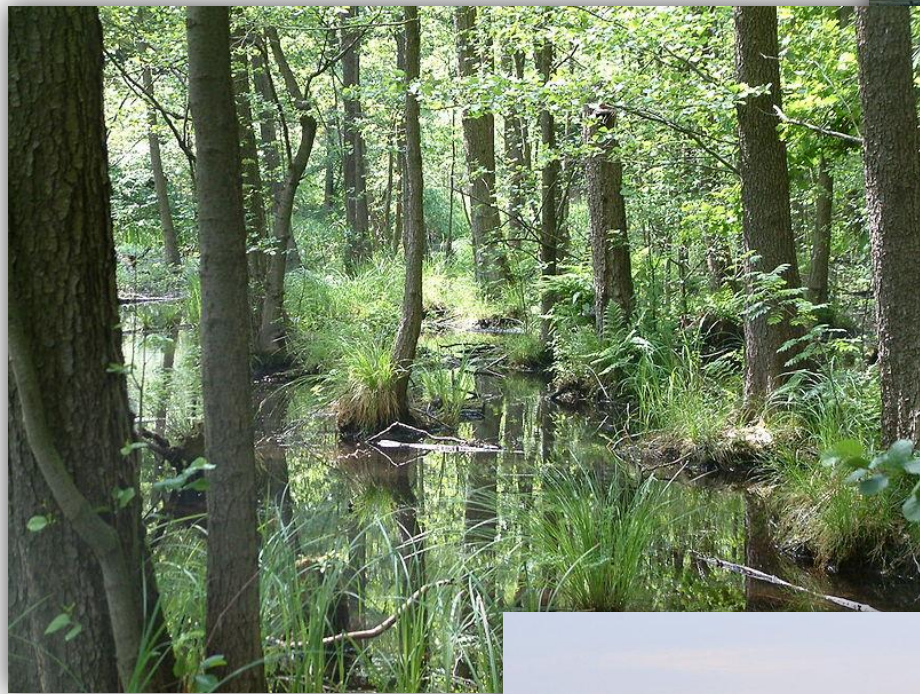


Waschbären



Singschwan

# Naturparks



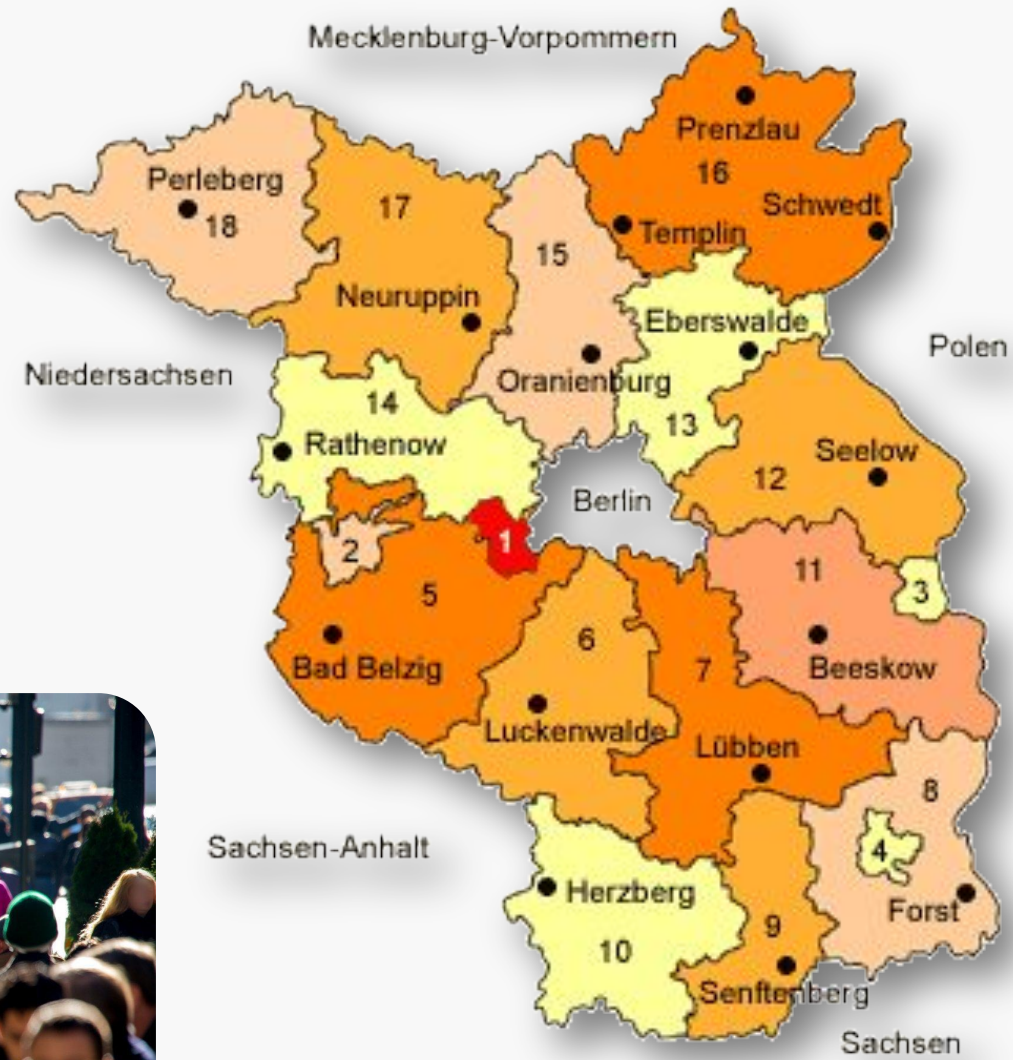
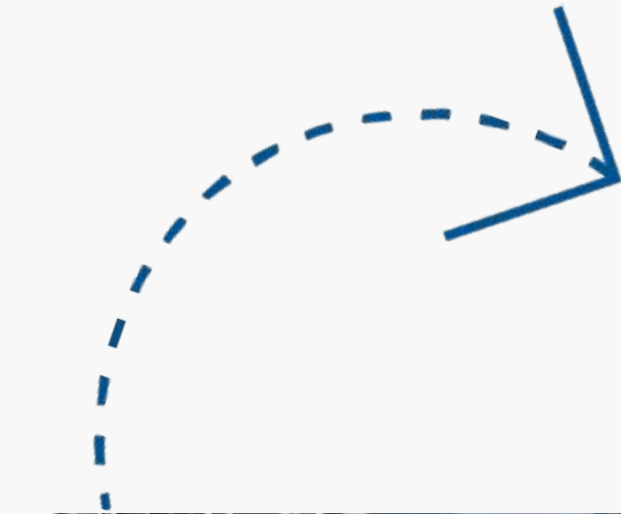
Nationalpark Unteres Odertal



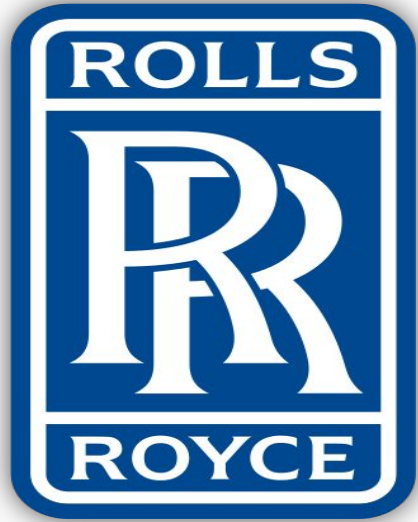
Naturpark Märkische  
Schweiz

Naturpark Barnim

# Bevölkerung



# Industrie



Erdölraffinerie



# Landwirtschaft



# Energie

Das Land gehört sowohl bei der Nutzung erneuerbarer Energien als auch bei der Anlagenherstellung zu den führenden deutschen Ländern.



Brandenburg ist ein bedeutender Windenergiestandort. Mitte 2016 waren dort 3551 Windkraftanlagen mit einer kumulierten Leistung von 6099 MW installiert.

# Schiffsverkehr

Die Binnenschifffahrt und der Wasserverkehr durch zahlreiche Kanäle sind ein bedeutender Wirtschaftsfaktor für Teile des Landes und haben überregionalen Charakter.



# Welterbe und Architektur



Park Sanssouci



Pfaueninsel



Glienicke



# Veranstaltungen



Potsdamer Schössernacht

## Baumblütenfest



# Sehenswürdigkeiten



Brandenburger Tor  
(Potsdam)

Einsteinturm

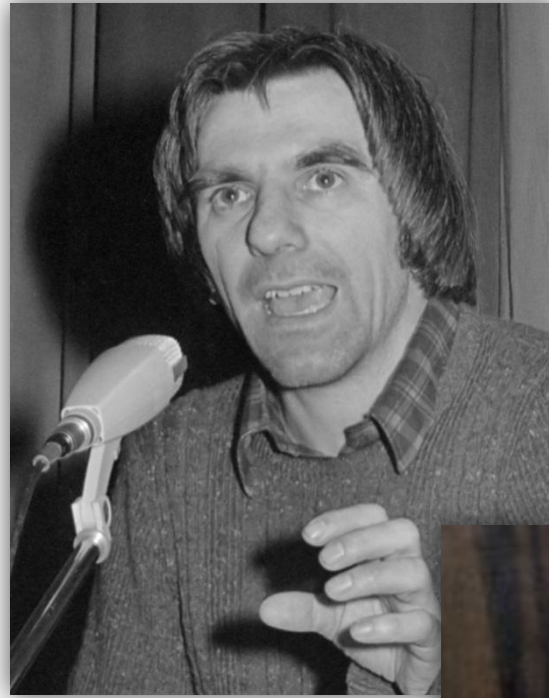


Schloss Sanssouci

# Berühmte Brandenburger



Henry Maske



Rudi Dutschke



Wilhelm von Humboldt



Heinrich Theodor Fontane



*plüchen  
Dank!*