





## Главное

---

- Идея праздника и оптимизма;
- Первая в России юмористическая радиостанция;
- Самая полная коллекция юмора;
- Яркая индивидуальность, уникальный формат.

# Радио Юмор FM

---



- Альтернатива традиционному музыкальному вещанию на российском рынке;
- Радиостанция, которая дарит самую полную и беспристрастную коллекцию классики отечественного юмора и сатиры, а также все самое лучшее, что делается в этих жанрах в наши дни.



## Юмор FM – это:

---

- Легкая, популярная, всеми любимая музыка;
- Анекдоты;
- Шутки;
- Скетчи;
- Монологи юмористов;
- Фрагменты кинокомедий и популярных телешоу;
- Сатирические радиосериалы;
- Занимательные новости, поданные исключительно в оптимистическом ключе;
- Веселые, яркие и остроумные ведущие эфира.

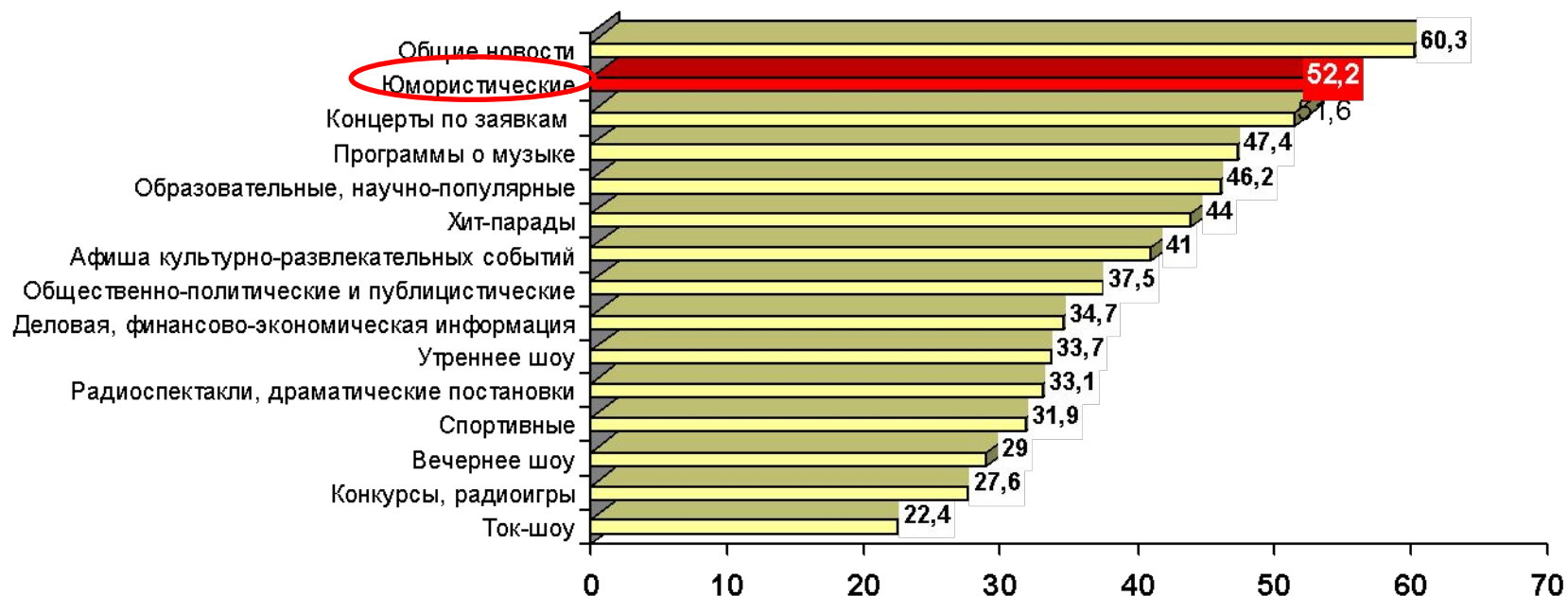


*ЮМОР ЛЮБЯТ ВСЕ!*

# Предпочтения жанров радиопередач



Более 52% населения России (аудитория 12+) отмечают юмористический жанр передач как один из самых любимых





# *ПОРТРЕТ АУДИТОРИИ РАДИОСТАНЦИИ*

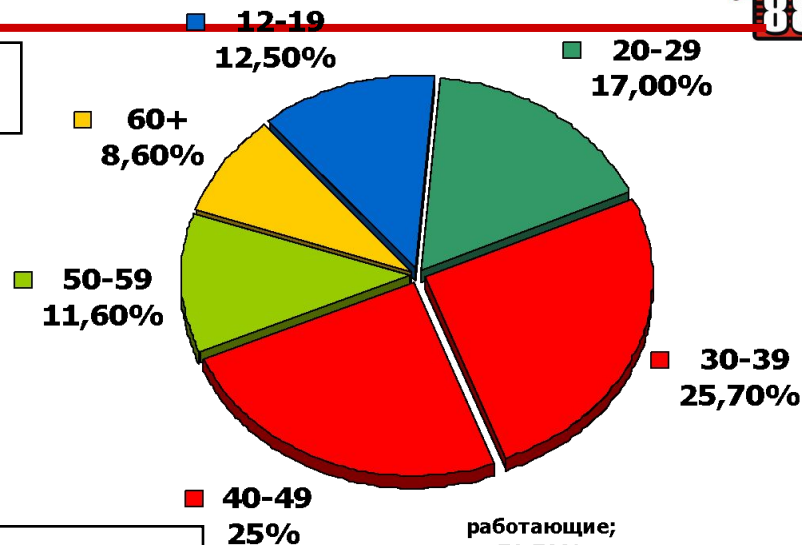
# Портрет аудитории Юмор FM



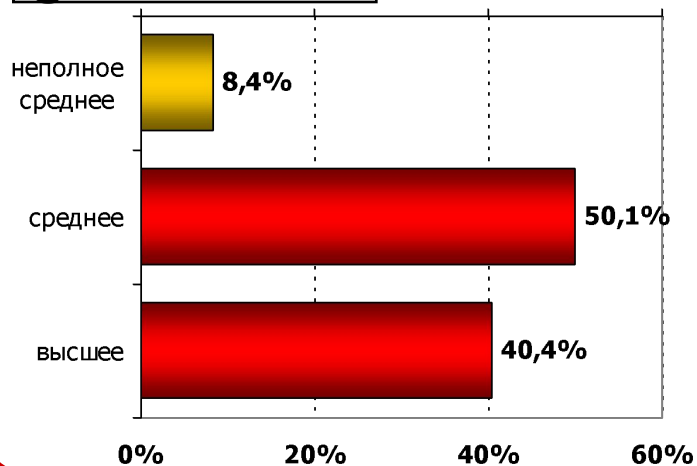
**Пол**



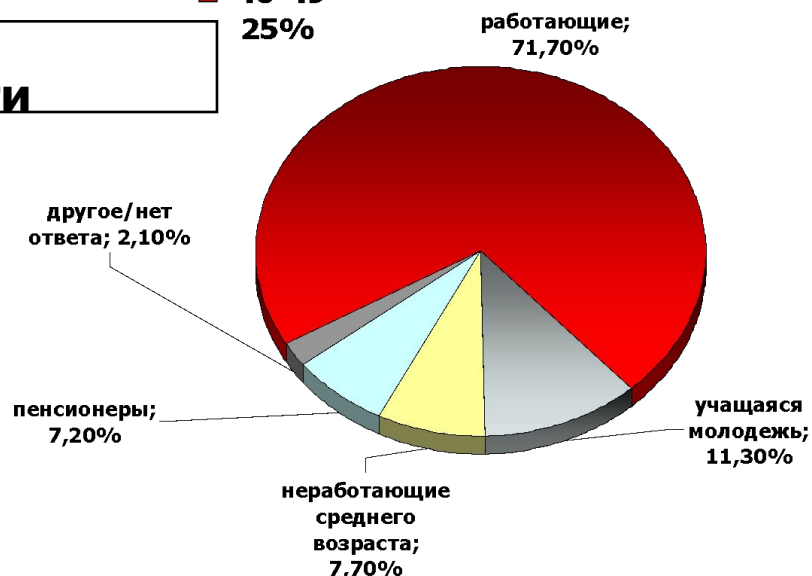
**Возраст**



**Образование**



**Статус занятости**





# Портрет аудитории Юмор FM



## Материальное положение

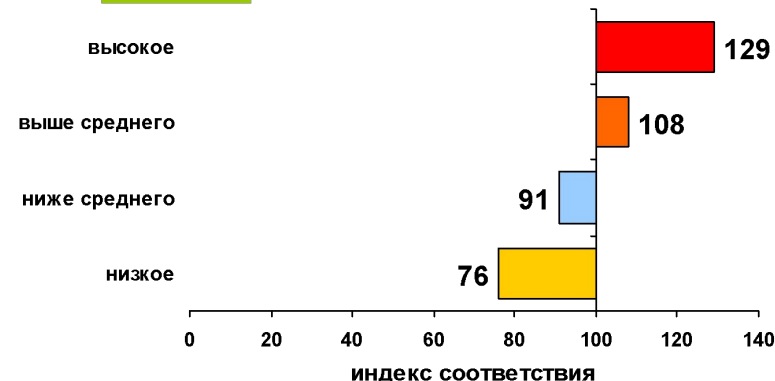
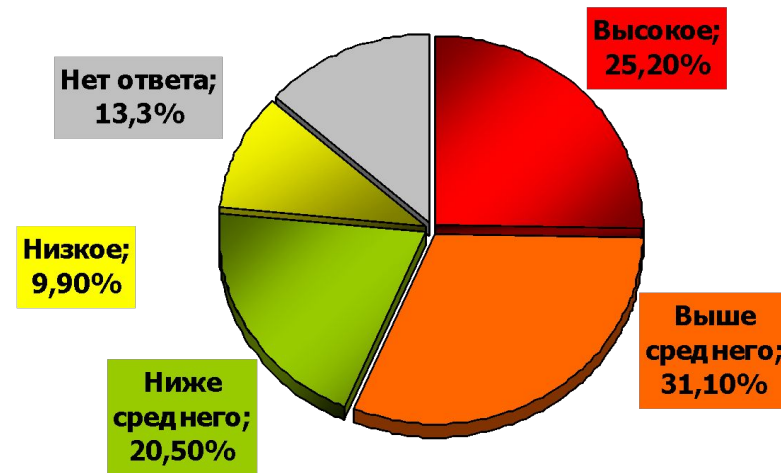
**Высокое** – при необходимости могли бы сделать крупные покупки (машину, квартиру и т.д.).

**Выше среднего** – слушатели, которым хватает денег на крупную бытовую технику, но новую машину они купить не могут.

**Ниже среднего** – могут обеспечить себя продуктами питания и одеждой, но не могут делать более крупные покупки.

**Низкое** – слушатели, которые испытывают затруднения при покупке продуктов питания и одежды.

в % от ежедневной аудитории радиостанции



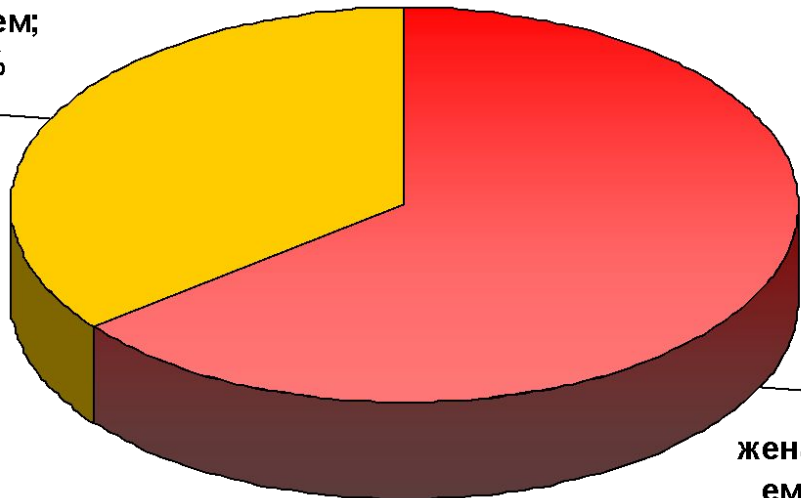
Индекс – показатель эффективности рекламоносителя (радиостанции) для выбранной аудитории. Чем Индекс больше, тем лучше представлена на радиостанции выбранная аудитория по сравнению с населением в целом и тем эффективнее размещенная на этой радиостанции реклама, направленная на данную целевую аудиторию



# Портрет аудитории Юмор FM

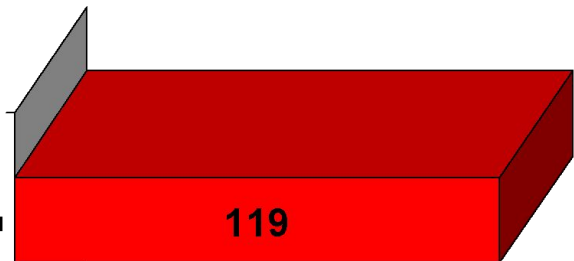
## Семейное положение

холост/не  
замужем;  
35,6%



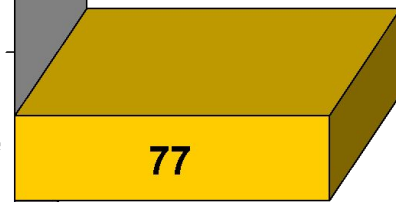
женат/замуж  
ем; 64,4%

женат/замужем



119

холост/не  
замужем



77

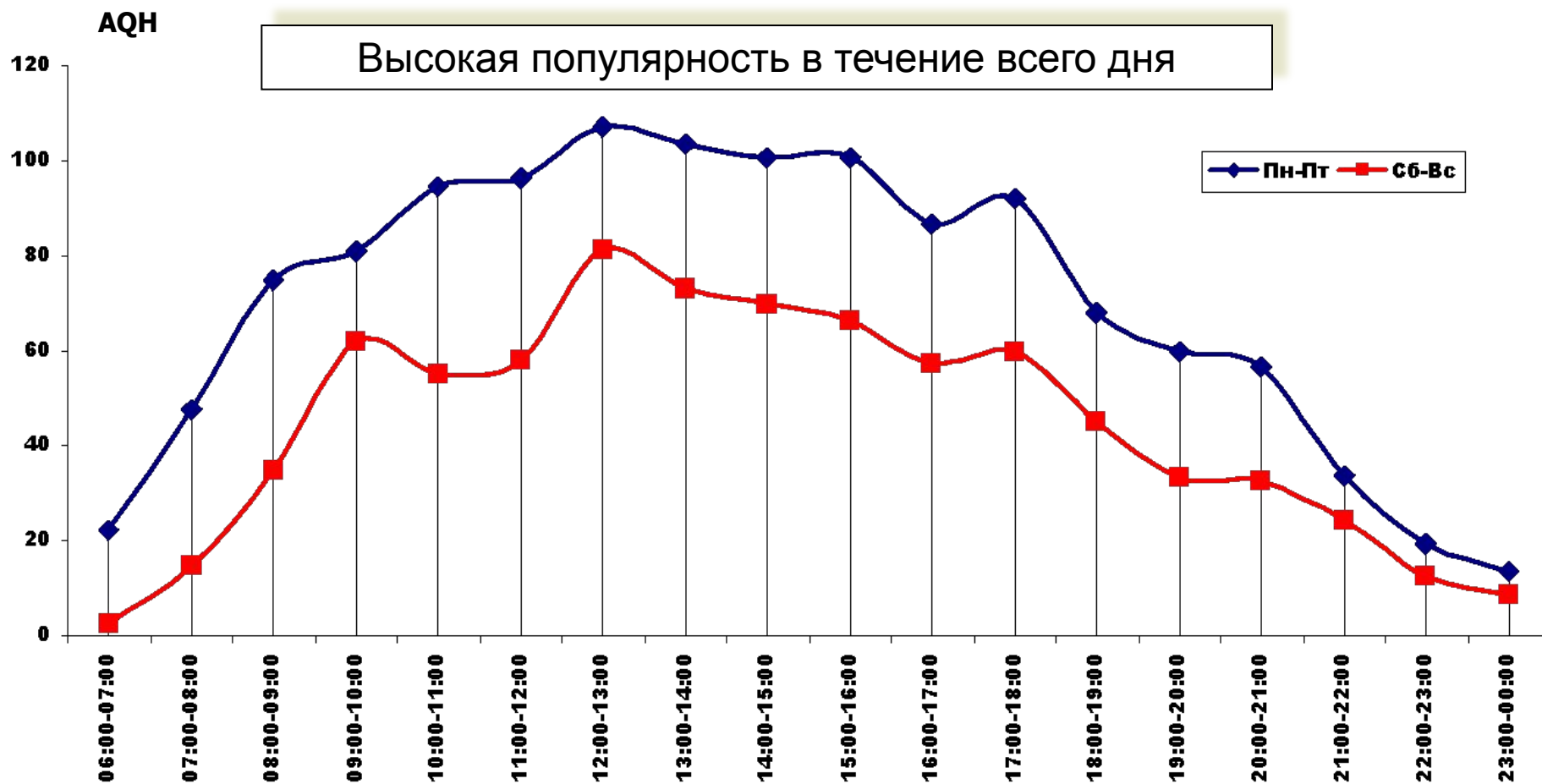
0 20 40 60 80 100 120

индекс соответствия

В % от ежедневной аудитории

*Индекс – показатель эффективности рекламоносителя (радиостанции) для выбранной аудитории. Чем Индекс больше 100, тем лучше представлена на радиостанции выбранная аудитория по сравнению с населением в целом и тем эффективнее размещенная на этой радиостанции реклама, направленная на данную целевую аудиторию*

# Юмор FM. Распределение аудитории в течение дня



АQN – количество слушателей в усредненном 15-минутном интервале в тысячах человек

**Реклама на радио  
Очень эффективно,  
очень выгодно,  
ВЫБЕРИ РАДИО!**

**Отдел продаж  
Радио Юмор FM 94.0  
тел. 93-10-35**