



АШАСВЕТОТЕХНИКА



Докладчик: заместитель главного
технолога Зайцев А.П.

Ашинский светотехнический завод образован в 1942 году на базе эвакуированного московского завода «Электросвет».

АО «Ашасветотехника» занимается производством следующих видов продукции: взрывозащищенных, общепромышленных, автомобильных, железнодорожных и авиационных светильников, а также деталей и сборочных единиц с военной приемкой, штампов, деталей пресс-форм и товаров народного потребления. Ниже приведены основные характеристики нашего производства:

Наша компания является партнером таких крупных предприятий военно-промышленного комплекса:

- АО «РСК „МиГ“ г.Луховицы;
- ПАО «ОДК-САТУРН»г.Рыбинск;
- ОАО «Металлист-Самара г.Самара;
- ПАО «ОДК-УМПО» г.Уфа.



▣ МЕХАНИЧЕСКОЕ ПРОИЗВОДСТВО

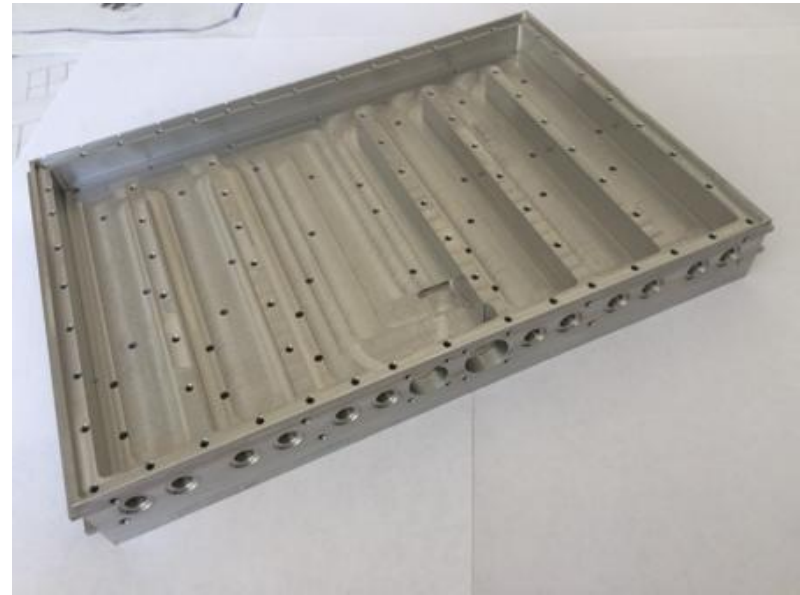
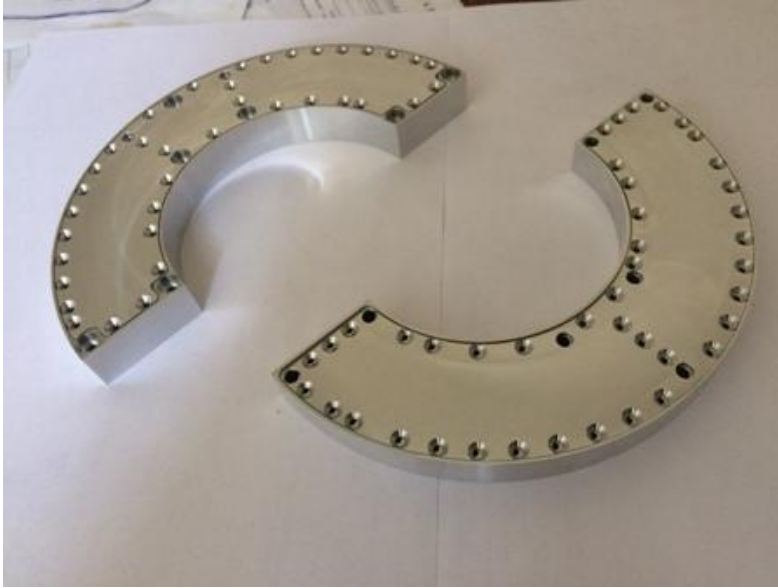
1 Механообработка на токарных станках с ЧПУ и автоматах продольного точения. На предприятии установлено современное высокотехнологичное оборудование с ЧПУ пр-во респ. Тайвань и Ю.Корея.



инженер-технолог
инженер-программист
наладчик станков с ЧПУ
оператор станков с ЧПУ



2 Фрезерная обработка на 3-4-х координатных станках с ЧПУ.



инженер-технолог
инженер-программист
наладчик станков с ЧПУ
оператор станков с ЧПУ



3 Обработка на электроэрозионном станке. Данная обработка позволяет с большой точностью изготавливать штамповую оснастку.



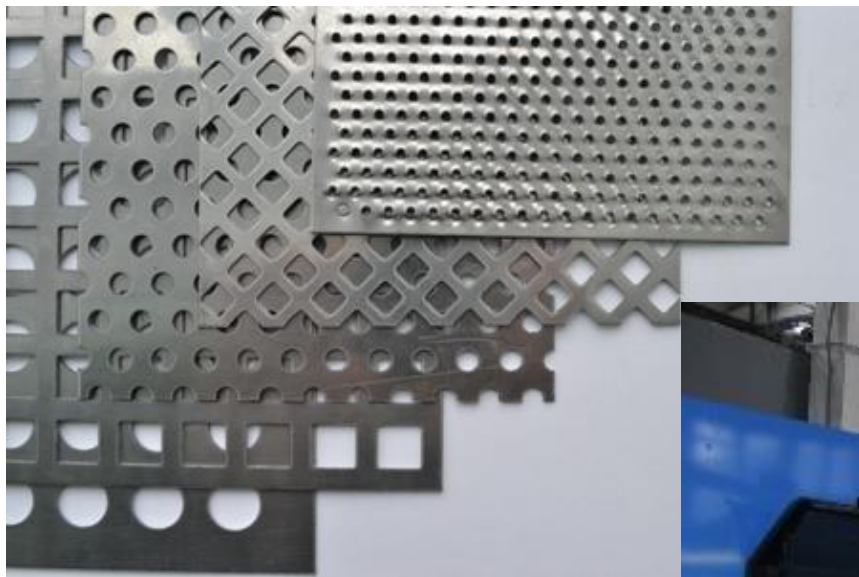
инженер-технолог
оператор станков с ЧПУ



4 Координатно-пробивные работы

Пресс с ЧПУ с усилием 23 т.

Технологические операции: вырубка, высечка, накатка резьбы, формовка, гибка, маркировка, оформление ребер жесткости.



оператор станков с ЧПУ

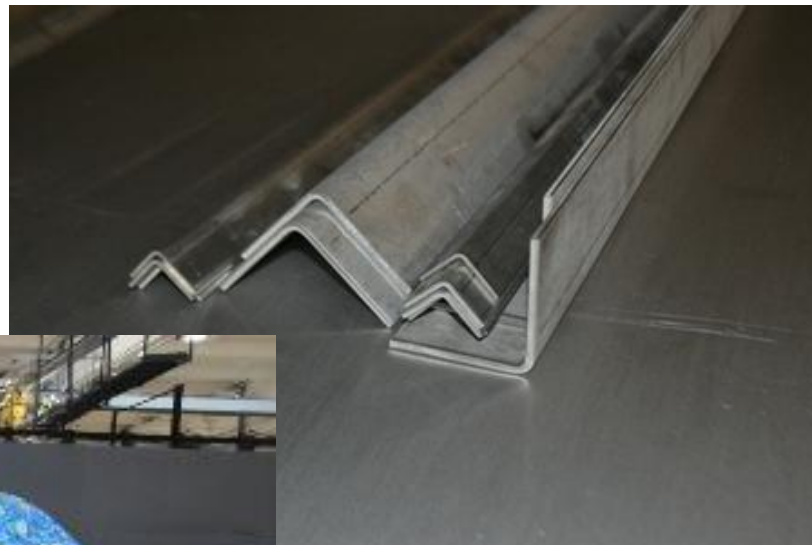


5 Гибка листового материала

Пресс гидравлический с ЧПУ усилием 100 т.:

- длинагиба до 2500 мм;
- диапазон углов $30\div 179^\circ$;

оператор станков с ЧПУ



6 Резка металлопроката на гидроабразивном оборудовании с ЧПУ

- Размеры рабочего стола 2000х6000 мм позволяют получать заготовки любой формы и размера из материала толщиной до 200 мм.



оператор станков с ЧПУ



7 Лазерная резка

- толщина стального листа до 12 мм, нержавеющей листа до 5 мм;



оператор станков с ЧПУ



8 Резка металлопроката на ленточнопильных станках.

- Станки ленточнопильные марок «EVERASING» и «KASTO»



оператор станков с ЧПУ



9 ГАЛЬВАНИЧЕСКОЕ И ЛАКОКРАСОЧНОЕ ПРИЗВОДСТВО

- цинкование до 25 мкм стали
- никелирование до 12 мкм
- кадмирование до 25 мкм стали
- хим. пассивирование латуни и нержавеющей сталей
- хим. оксидирование алюминия и его сплавов
- фосфатирование
- химическое оксидирование пружин с промасливанием
- кадмий + фосфат + гидрофобизирование
- цинк + фосфат + гидрофобизирование
- анодное оксидирование алюминия и сплавов
- термодиффузионное цинкование до 120 мкм.

инженер-технолог



10 ИНСТРУМЕНТАЛЬНОЕ ПРОИЗВОДСТВО

-изготовление нормализованных плит по собственному каталогу размерами от 156x156x16 мм до 116x496x696 мм.

- изготовление штамповой оснастки;

- изготовление пресс-форм, для переработки резины, термопластов и реактопластов.



инженер-технолог
инженер-конструктор



11 СБОРОЧНОЕ ПРОИЗВОДСТВО

-Выполняемые слесарно-сборочные операции:

клепка, завальцовка, обжимка, сборка электросхем, пайка, лудка, резка и разделка проводов и кабеля.

инженер-технолог



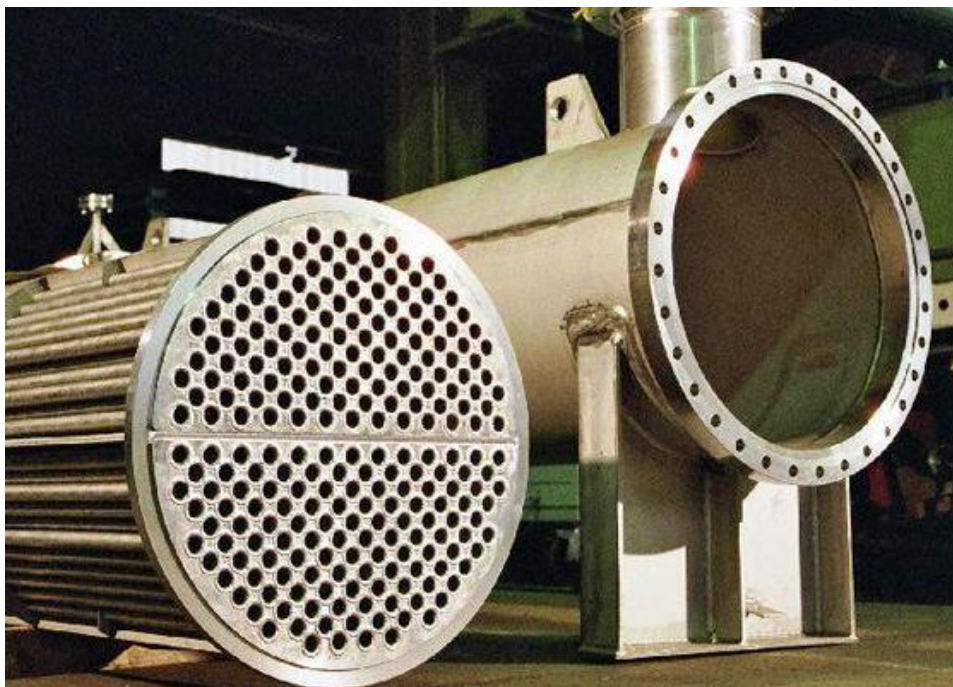
12 Товары народного потребления



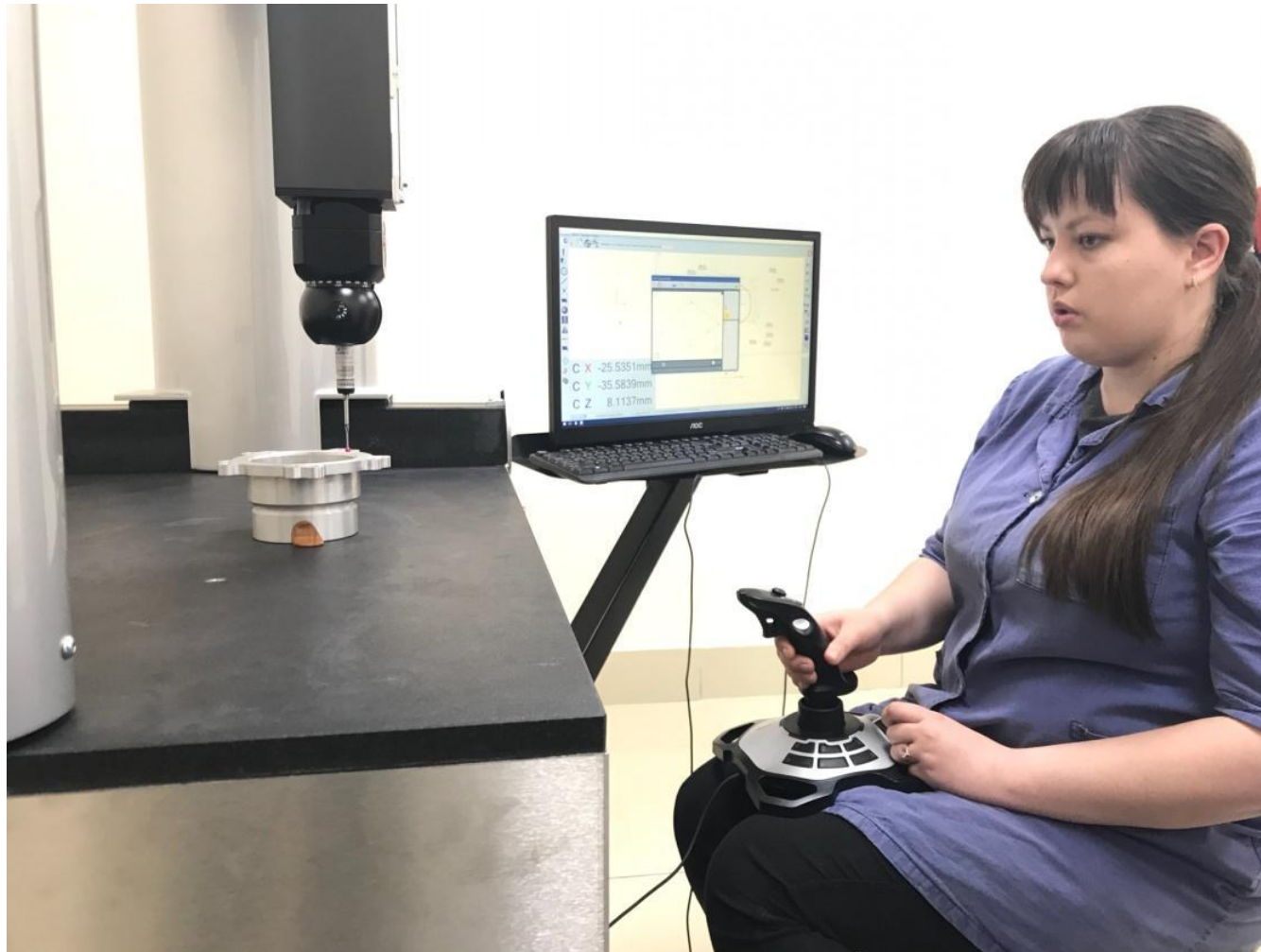
13 Теплообменники



инженер-технолог
инженер-конструктор
инженер-программист
наладчик станков с ЧПУ
оператор станков с ЧПУ



- **14 Контроль** На предприятии успешно внедрена в производство координатно-измерительная машина с программным управлением Aberlink Axiom too 600 (Великобритания), которая с высокой точностью до 0,0001 мм позволяет контролировать сложные детали и сборочные единицы.



Контролер ОТК



Спасибо за внимание! Будем рады сотрудничать с Вами!

