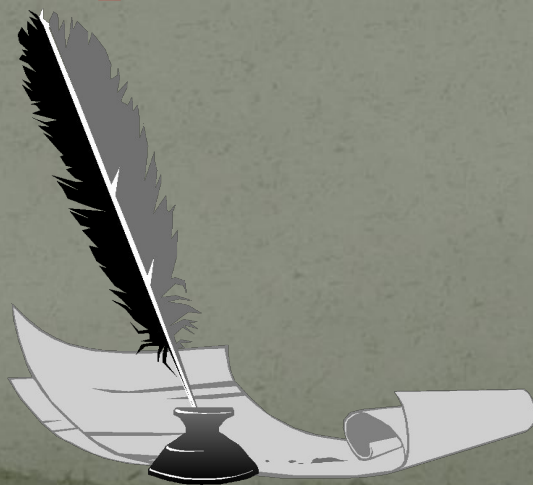


**Муниципальный этап
Всероссийского конкурса
«Лучший урок письма»**

Номинация конкурса для учителей

**«Лучшая методическая разработка
проведения Урока письма»**



Тема урока

«Действия с десятичными дробями»

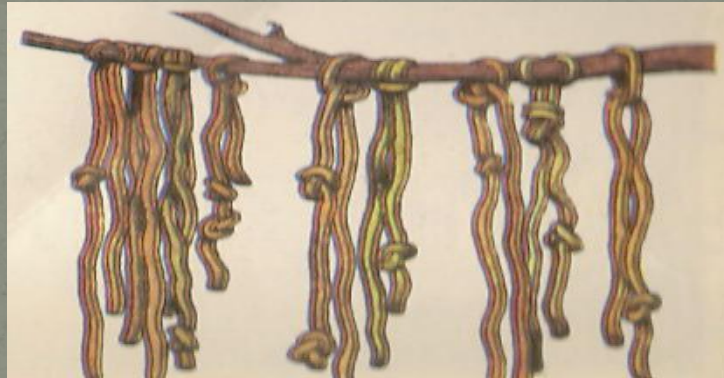
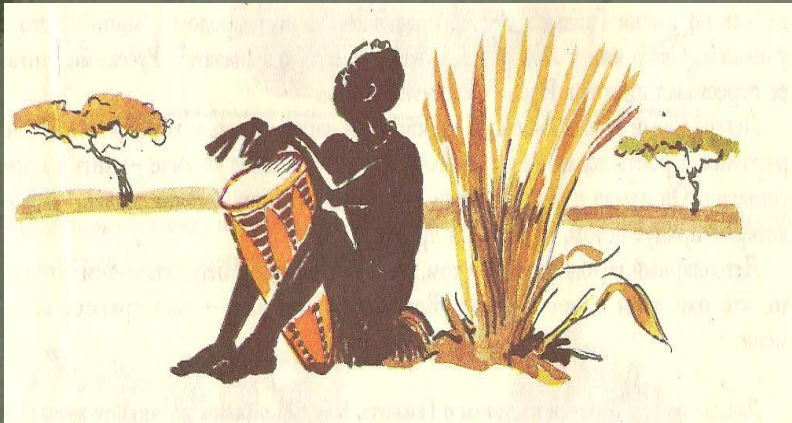


Математика – 5 класс

Цели урока:

- 1) Систематизировать знания учащихся по данной теме;
- 2) Познакомить учащихся с историей развития эпистолярного жанра;
- 3) Воспитывать чувство уважения к родным и близким, желание поделиться с ними своими чувствами и мыслями;
- 4) Развивать интерес учащихся к математике и расширять их кругозор.





Решить уравнения и найти сумму корней:

1) $4,2(0,8+y)=8,82;$

2) $10 - 2,42x=3,95;$

3) $3,5m+m=9,9.$

5,6 – Германия;

6,5 – Франция;

6 – Англия;

5 – Россия.



Первая почтовая марка поступила в обращение в мае 1840 года в Англии. "Черный пенни" - так называлась первая марка потому, что печаталась черной краской с номиналом в один пенс. На марке была изображена королева Виктория.

Задача

Автомашина в первый день прошла 483,5 км, во второй день она прошла на 158,3 км больше, чем в первый день, а в третий день – на 392,8 км меньше, чем за первые два дня вместе. Какой путь прошла автомашина за эти три дня.

Решение:

1) $483,5 + 158,3 = 641,8$ (км)

2) $483,5 + 641,8 = 1125,3$ (км)

3) $1125,3 - 392,8 = 732,7$ (км)

4) $1125,3 + 732,7 = 1858$ (км)

Ответ: за три дня автомашина прошла 1858 км.



**Первая почтовая марка в России
10-копеечного достоинства
была утверждена 20 октября 1857 года.
Она была прямоугольной формы,
без зубцов, с изображением
государственного герба в голубом овале
на фоне мантии, увенчанной короной.
В обращение марки были выпущены
1 января 1858 года.**

Тестирование

Выполните действия

$$4,36 : (3,15 + 2,3) + (0,792 - 0,78) \cdot 350$$

4,28

5,5

5



**пустоту.
Работая, надо
представлять
себе того милого
человека,
которому ты расскажешь всё
лучшее,
что накопилось у тебя на
душе и
на сердце. Тогда и придут
сильные и
смелые слова».**

Правила написания письма

- Письмо пишут только на хорошей бумаге.
- Письмо лучше писать от руки.
- Письмо необходимо начать со слов приветствия и обращения.
- Письмо следует продолжить хотя бы несколькими словами, в которых содержится упоминание о ранее полученном от адресата письме.
- Письмо не должно начинаться с изложения собственных новостей (следует сначала спросить о делах адресата).
- Письмо строится по законам логики: вступление, основная часть, заключение.
- Письмо следует писать разборчиво.
- Письмо должно быть написано грамотно.
- Письмо не должно содержать различного рода вставок между строк, если вам нужно добавить информацию, напишите *post scriptum*, а затем – нужную информацию и инициалы своего имени.
- Письмо должно заканчиваться подписью адресанта.
- Письмо нужно запечатать в конверт, который следует правильно надписать. Принято сначала указывать фамилию, имя, отчество адресата, затем – название города, потом – название улицы и номер дома. Не забудьте указать индекс!

ЗАПОМНИ!

Область Ростовская
Обливский район, х. Ковыленский

Ул. Речная, 36

347152

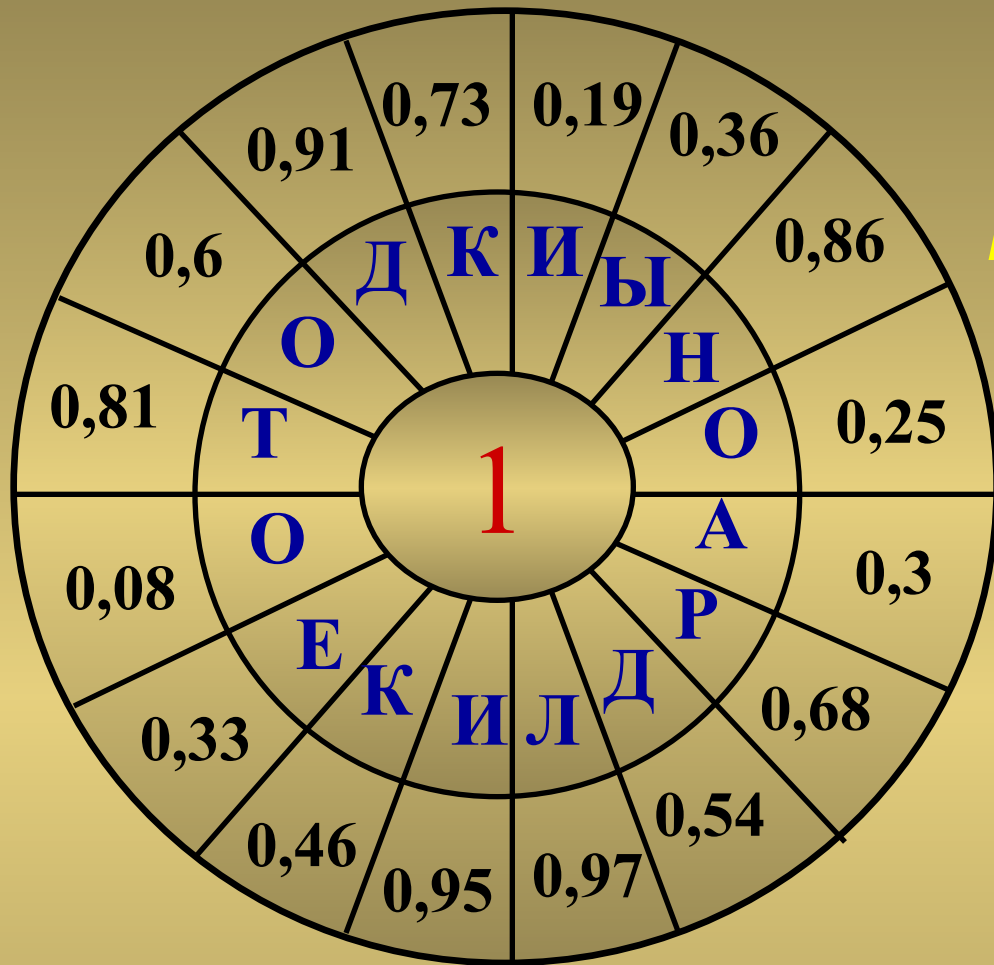


Кому **Черненко А.С.**

Ростовская область
Обливский район
х. Ковыленский
Ул. Речная, 51

347152



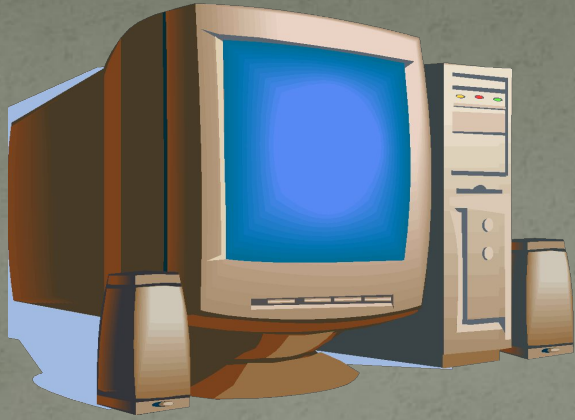


Задание:
Дополните дробь
до 1.



0,27	0,75	0,4	0,32	0,09	0,81	0,14	0,3	0,19	0,64
К	О	О	Р	Д	И	Н	А	Т	Ы

0,03	0,92	0,46	0,54	0,05
Л	О	Д	К	И





**Чудо, прошедшее через века,
ты держишь
в руках и можешь создать его
сам".**