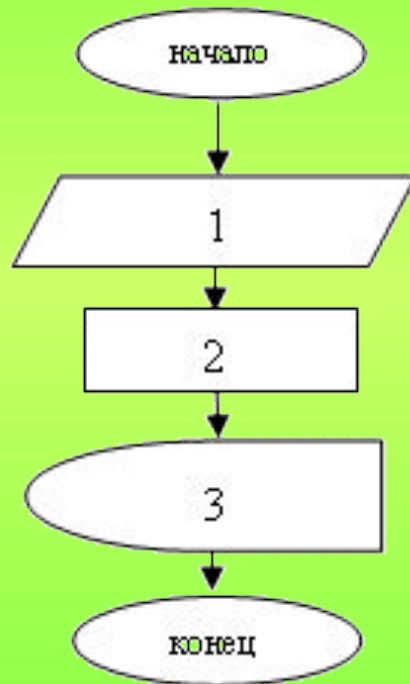


Кодирование основных типов
алгоритмических структур на языках
объектно — ориентированного и
процедурного программирования.

Линейный алгоритм

Общий вид:

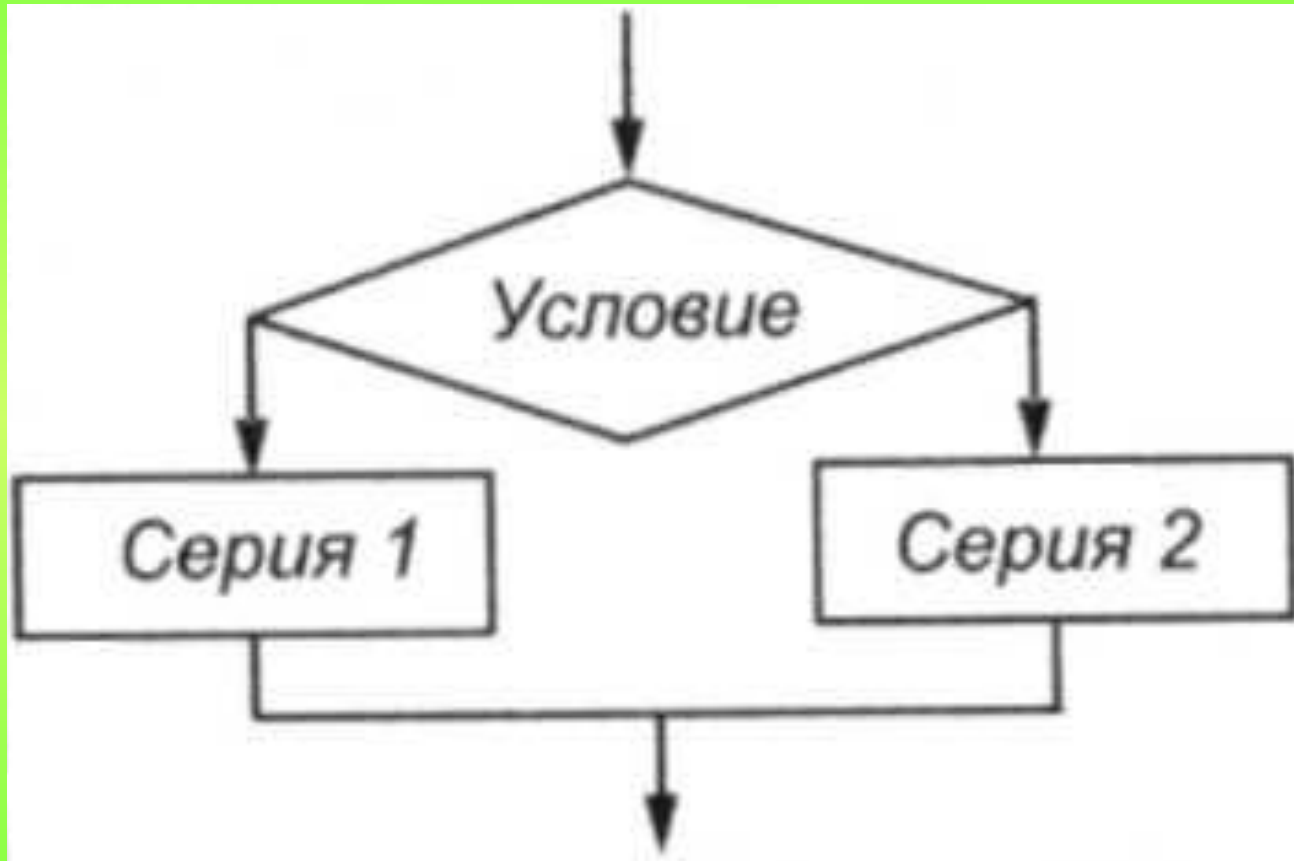


Пример: Кран



Линейный алгоритм - Алгоритм, в котором команды выполняются последовательно одна за другой

Ветвление



Ветвление

Ветвление кодируется с использованием оператора условного перехода:

If Условие **Then**

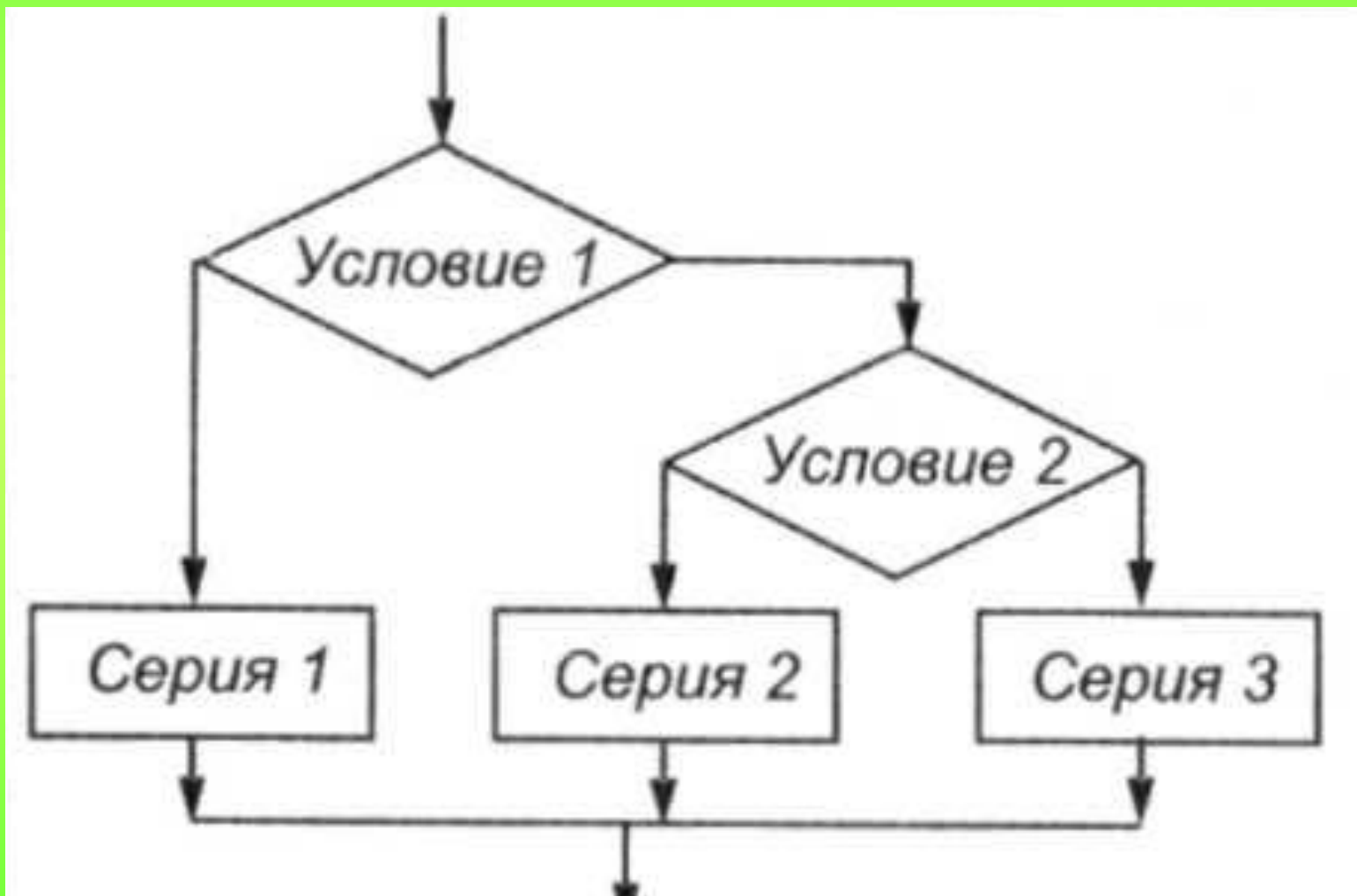
 Серия 1

Else

 Серия

End If

Выбор



Выбор

В структуру выбора входят несколько условий, которые последовательно проверяются:

Select Case выражение

Case Условие 1

Серия 1

Case Условие 2

Серия 2

Case Else

Серия

End Select

Цикл

Тело цикла - серия команд, выполняемая многократно.

Циклические алгоритмические структуры бывают двух типов:

Цикл со счетчиком, в котором тело цикла выполняется определенное количество раз;

Цикл по условию, в котором тело цикла выполняется, пока истинно условие.

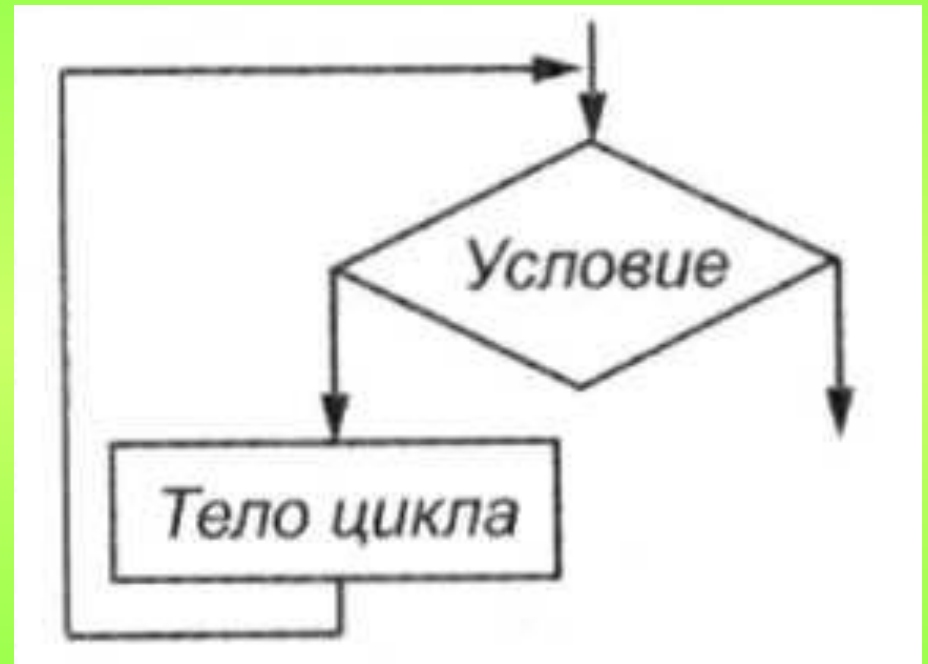
Цикл с параметром



For Счётчик = НачЗнач **To** КонЗнач [**Step** шаг]
Тело цикла
Next [Счётчик]

Цикл с предусловием

Do While Условие
Тело цикла
Loop



Цикл с предусловием - если условие продолжения цикла стоит перед телом цикла

Домашнее задание

§ 4.2, стр.113-120.